

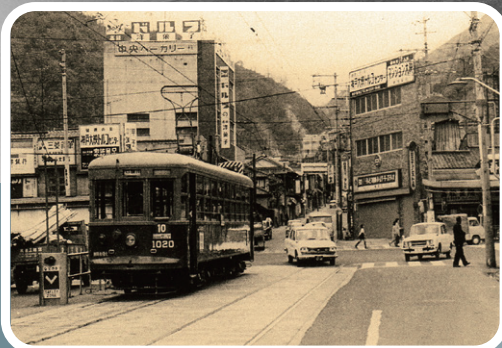
令和4年度 冬季企画展

神戸・うついかわる町とくらし3

～昭和ノスタルジー～



加納町交差点付近（昭和13年）



市電平野停留所付近（昭和40年頃）



垂水商店街（昭和27年）



大安亭市場（昭和48年）
3点とも 提供：神戸アーカイブ写真館

2023年 1月14日(土)～3月5日(日)

神戸市埋蔵文化財センター

〒651-2273 神戸市西区糶台6丁目1 西神中央公園内

神戸・うつりかわる町と暮らし3 ～昭和ノスタルジー～

人々の記憶に残る歴史の時代「昭和」。60年あまりの間に世界が巻き込まれた戦争が起こり、その後、日本は戦災復興を経てかつてないほどの高度経済成長を迎えます。これに伴い町の風景やそこに暮らす人々の生活様式は目まぐるしく変化を遂げていきました。

近年の「昭和レトロ」ブームは、こういった昭和時代の中、わけても昭和30～40年代の「ちょっと昔」が脚光を浴びたもので、その頃を力強く生きた人々には懐かしく、現代の利便性に富んだ生活に慣れた若い人々には、当時の生活の知恵や工夫がむしろ新鮮で、未知の魅力に満ちたものとして人気を博した結果といえます。

“ちょっとむかしのなつかしい”「昭和の神戸」と「昭和の暮らし」の世界へ、ぜひお越しください。



昭和30年代の台所風景（再現ジオラマ）

昭和の外あそび

1月14日(土) 10:00～/15:00～
竹馬、コマ回し、羽根つきなど、
昭和のお正月の外遊びを体験しよう！
【参加自由】

神戸空襲の体験を語る会

2月26日(日) 11:00～12:00
【申込不要 定員80名】 14:00～15:00
戦争中の体験を今に伝えます。
語り手 神戸空襲を記録する会 小城 智子 氏
西阪 順三 氏

埋蔵文化財センターに 紙芝居一座がやってきた！

2月19日(日)
11:00～・14:00～（各回40分）
地元で大人気の紙芝居の一座の公演です。
おたのしみにも！

出演：ボンジュール紙芝居



ご利用案内

入館料：無料
開館時間：10:00～17:00(入館16:30まで)
会期中の休館日：毎週月曜日と2月24日

交通のご案内

地下鉄：三宮駅から西神中央駅まで約30分
バス：明石駅から西神中央駅まで約35分
■各線西神中央駅から徒歩8分
■駐車場はありません

神戸市埋蔵文化財センター

〒651-2273 神戸市西区糺台6丁目1 西神中央公園内

TEL:078-992-0656 FAX:078-992-5201 [神戸 まいぶん 検索](#)

右列上から 市電模型(神戸市交通局)・買い物かご・レジスター(当館)・軽量秤・手動洗濯機(個人)



市営地下鉄に乗って埋蔵文化財センターに行こう！！
「地下鉄1日乗車券」発売中！
詳しくは [沿線NAV1](#) で検索 <http://ktbsp.jp/>

問い合わせ先

市総合コールセンター TEL:078-333-3330 FAX:078-333-3314
ナビダイヤル:0570-083-330