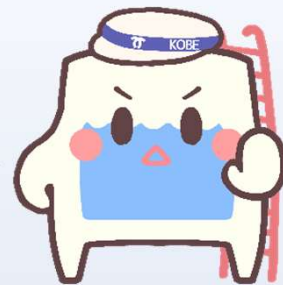


その飲み水 大丈夫ですか？



神戸市受水槽
衛生管理啓発キャラクター
「ちゃぶタン」

受水槽の衛生管理を行わなければ、
飲み水の安全・安心が確保できません！

① 清掃

毎年1回以上水を抜いて清掃し、キレイを保ちます。

② 管理状況の検査

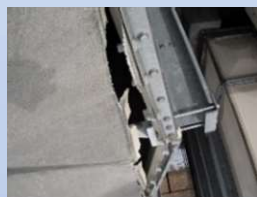
※清掃時等に行う水質検査とは異なる検査です。

毎年1回以上受水槽の外観等に異常がないか点検し、
安心して水を貯めることができるかどうかを確認します。
この検査は、厚生労働省大臣認可の登録検査機関に依頼して行います。

③ 届出

設置者、管理者および構造等の変更があれば届出を。
(詳しくは裏面の二次元コード「受水槽」を読み取ってください)

※これらは水道法、神戸市受水槽水道衛生管理指導要綱で定められている事項です。



- 蓋がない。施錠されていない。
- 防虫網がない。破れている。
- 受水槽の周辺に溜水、ゴミ、汚物がある。
- 経年劣化により鉄サビが発生している。
清掃不良で藻や污泥が発生している。



異味・異臭・感染症の原因になります



定期検査で
実際に見つかった事例です

出典：(一社)全国給水衛生検査協会

利用者の安全と健康を守るため、あなたの管理が必要です

受水槽水道管理状況適合証

登録検査機関で点検を受け、すべての項目に適合した施設には【適合証】を交付しています。
適切な管理ができている証として、共有スペースやフロント等に掲示できます。

(詳しくは裏面の二次元コード「受水槽」を読み取ってください)

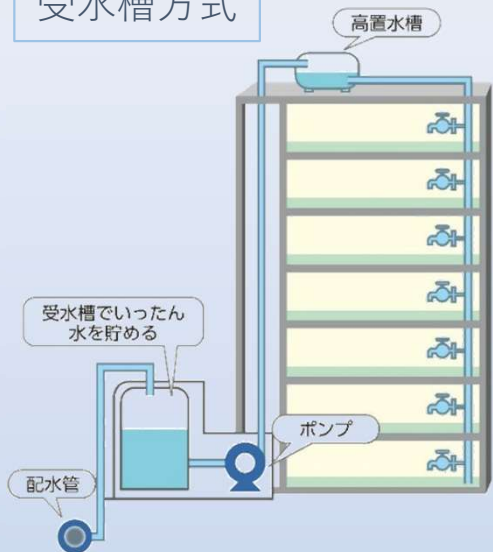


受水槽をなくす「直結給水」をご存じですか？

水道局では、受水槽を経由せずに直接給水する「直結給水方式」を推奨しています。受水槽が不要となるため、衛生的で清掃・点検が不要となるほか、ポンプ等の節電効果や受水槽撤去後の空きスペースを有効利用できるといったメリットがあります！

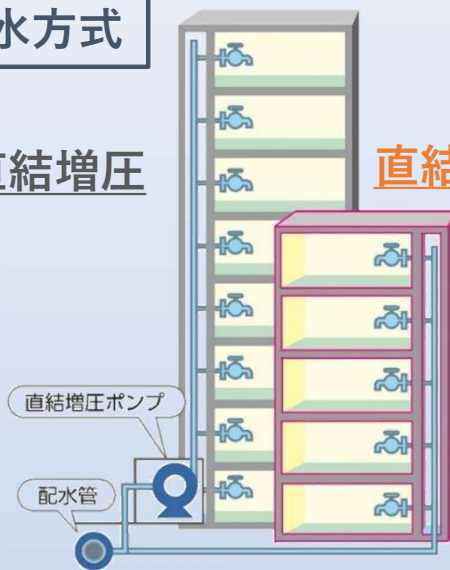
受水槽方式

直結給水方式



直結増圧

直結直圧



神戸市水道局
キャラクター
「ミストちゃん」
(上)
「一滴ちゃん」
(下)



●受水槽の定期検査は

厚生労働大臣登録検査機関

検査機関名	電話番号	検査機関名	電話番号
一般社団法人関西環境開発センター	06-6836-7652	株式会社日吉	0748-32-5111
一般財団法人関西環境管理技術センター	06-6583-3262	株式会社ケイ・エス分析センター	0721-20-5611
一般社団法人姫路市医師会	079-295-3366	一般財団法人神戸市水道サービス公社	078-733-5298
公益財団法人兵庫県予防医学協会	078-856-7216	株式会社近畿環境衛生センター	0742-63-5288
日本水処理工業株式会社	06-6363-6330	日本メンテナンスエンジニアリング株式会社	078-335-1280
日東化学工業株式会社	093-451-2711	関西環境科学株式会社	079-228-1941
株式会社総合水研究所	072-224-3532	日本水道システム株式会社	0798-64-8258
エスク株式会社	072-874-3456	株式会社HER	0790-49-3221

2023.7.1現在

●受水槽の清掃は

組合名	電話番号
(公社) 全国建築物飲料水管理協会山陰山陽支部	361-5783
神戸市管工事業協同組合	575-0961

●受水槽の管理・届出に関するお問合せは

コールセンター	電話番号 (FAX)
生活衛生ダイヤル	771-7497 (050-3156-2902)

●直結給水に関するお問合せは

水道局 (担当部署)	電話番号 (FAX)
配水課 給水担当	341-2801 (341-2800)

詳しくは、神戸市ホームページをご覧ください。

受水槽の管理・届出については、
直結給水については、

神戸市 受水槽
神戸市 直結給水

検索



受水槽



直結給水

発行 神戸市

KOBE
CITY of DESIGN

リサイクル適性(A)
この印刷物は、印刷用の紙へ
リサイクルできます。