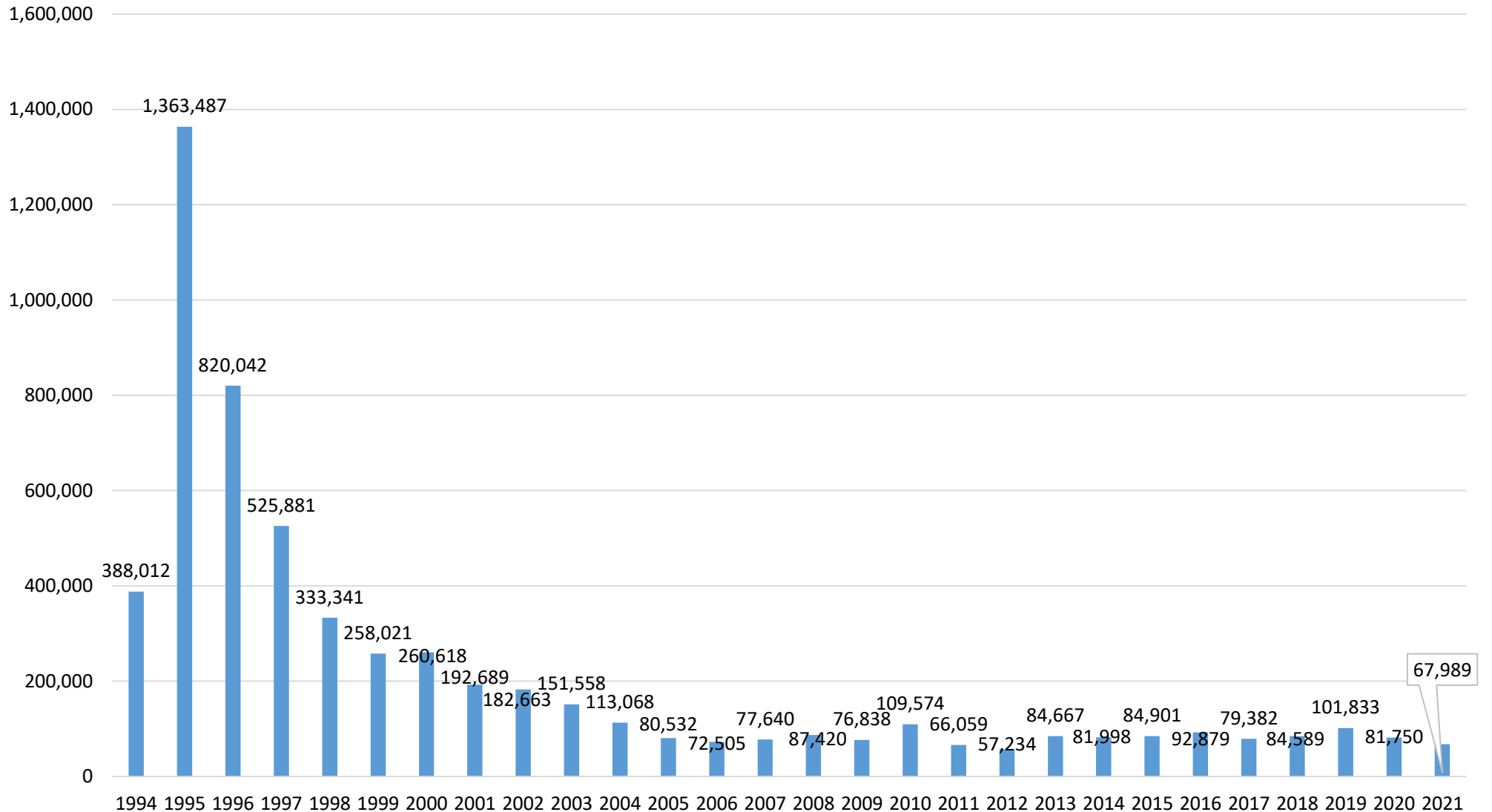


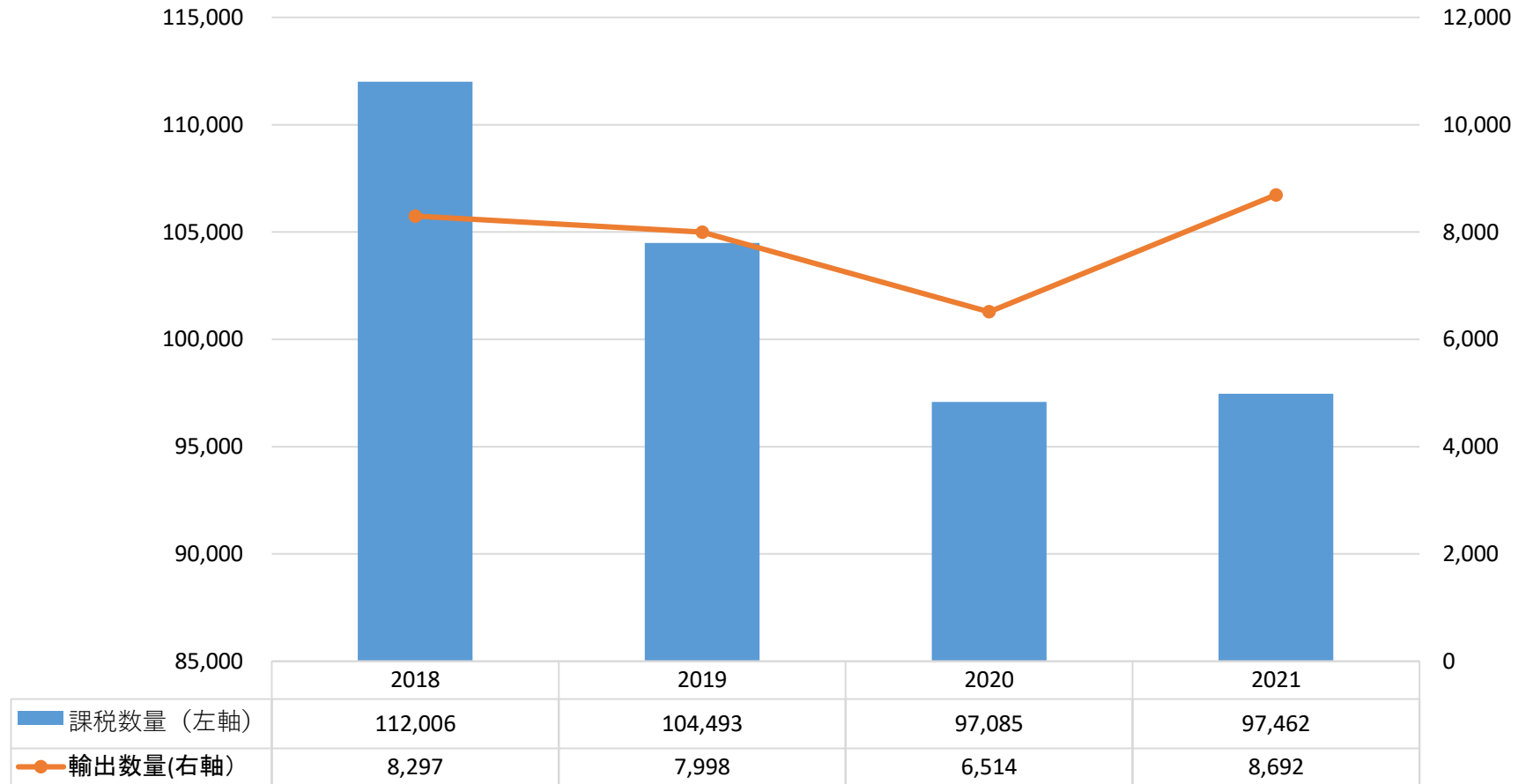
## 神戸市 公共工事発注金額（年間）の推移



備考）年間（1～12月）の累計値。

## 灘五郷 清酒出庫量の推移

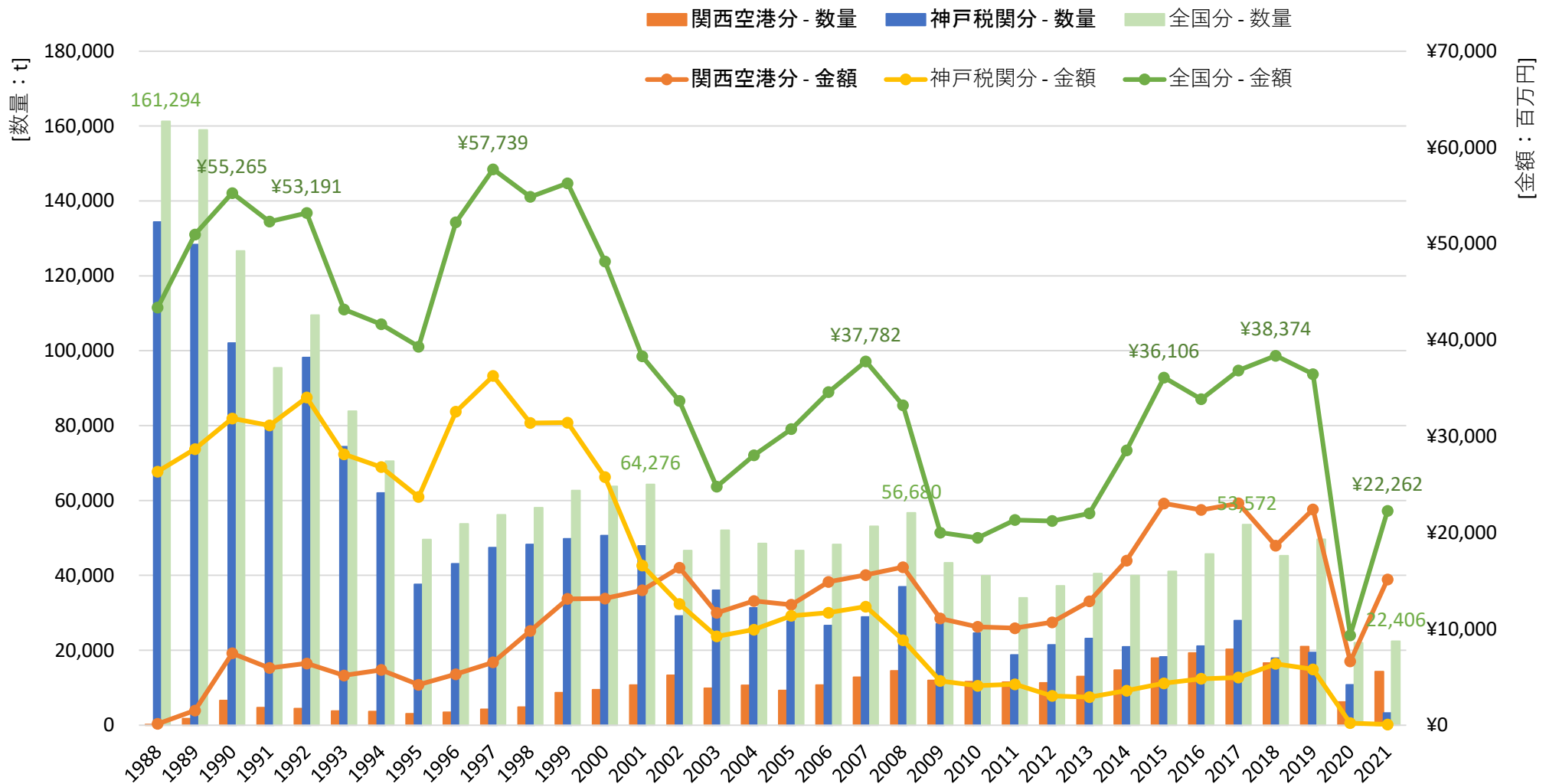
[単位：KL]



備考) 清酒出庫量＝課税数量＋輸出数量 灘五郷組合(市外企業を含む)の集計値

出所) 灘五郷組合調べをもとに経済政策課にて作成

## 真珠の輸出動向

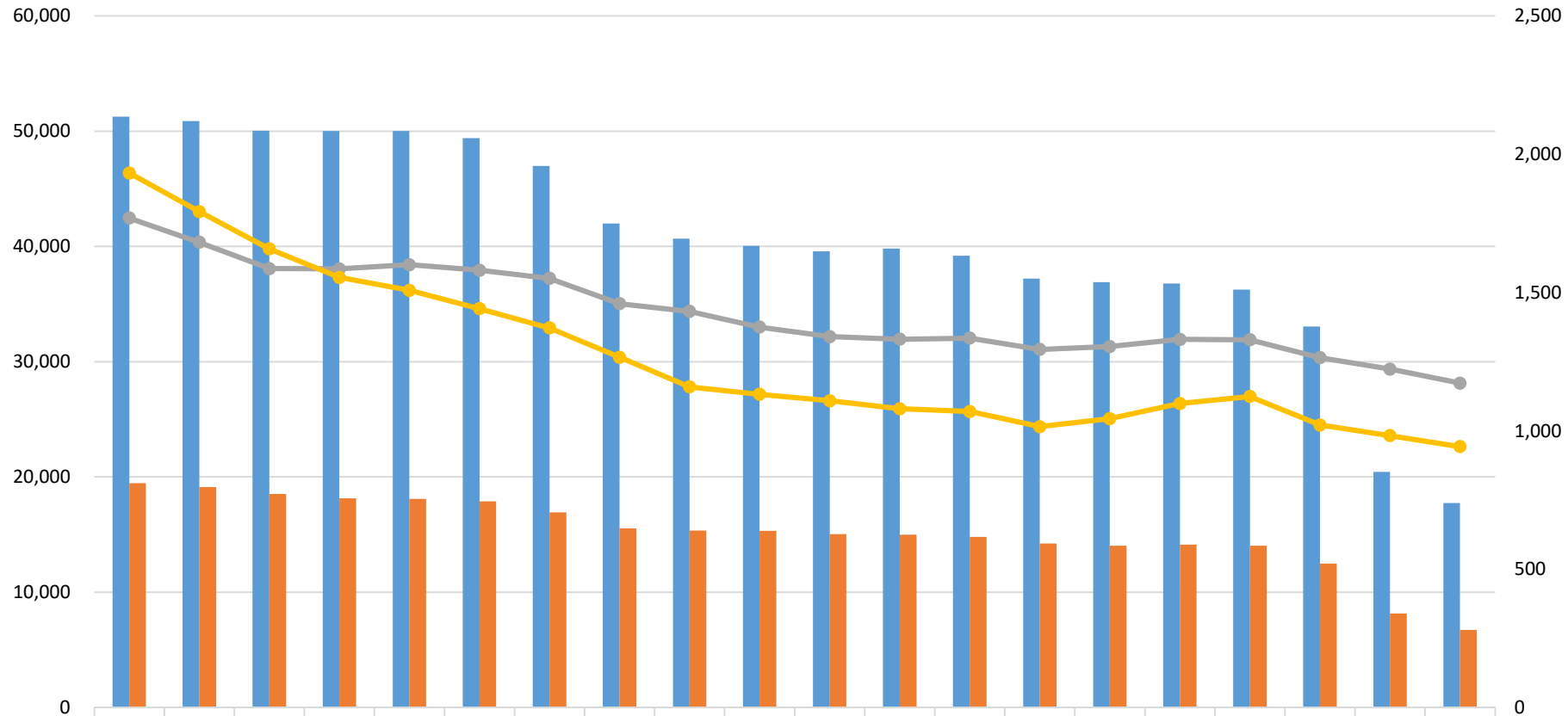


備考) 真珠は品目コード'7101' '7116'による集計。年数値は1~12月の累計値。

神戸税関分は管内指定3神戸税関で、管内合計値。関西空港分は官署指定404関西空港で、関西空港(1994年9月開港)と伊丹空港の合計値。

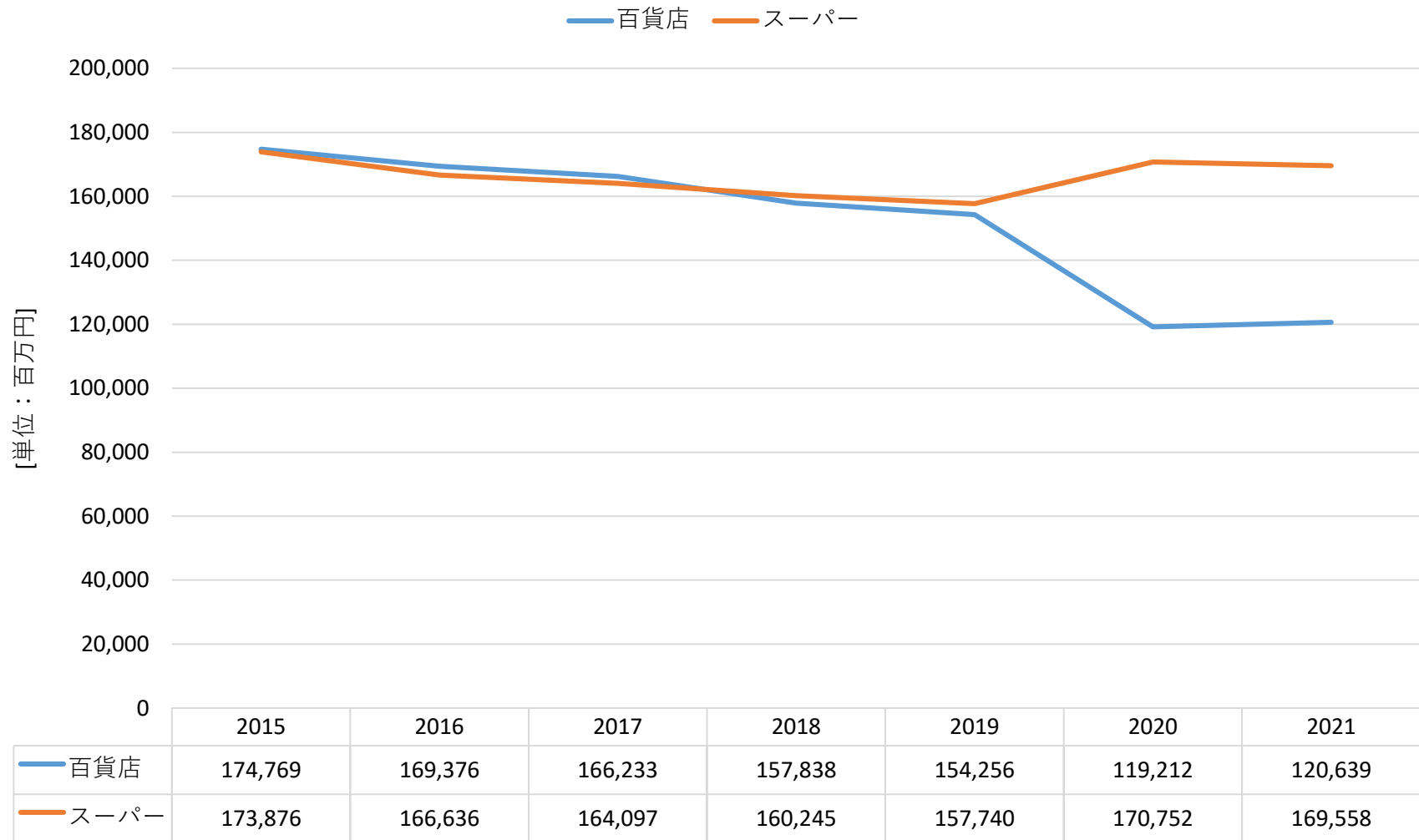
## ケミカルシューズ 生産出荷動向の推移

■ 左軸 / 生産額(百万円)   ■ 左軸 / 出荷数(千足)   ● 左軸 / 従業員数(人)   ● 右軸 / 組合員数(社)

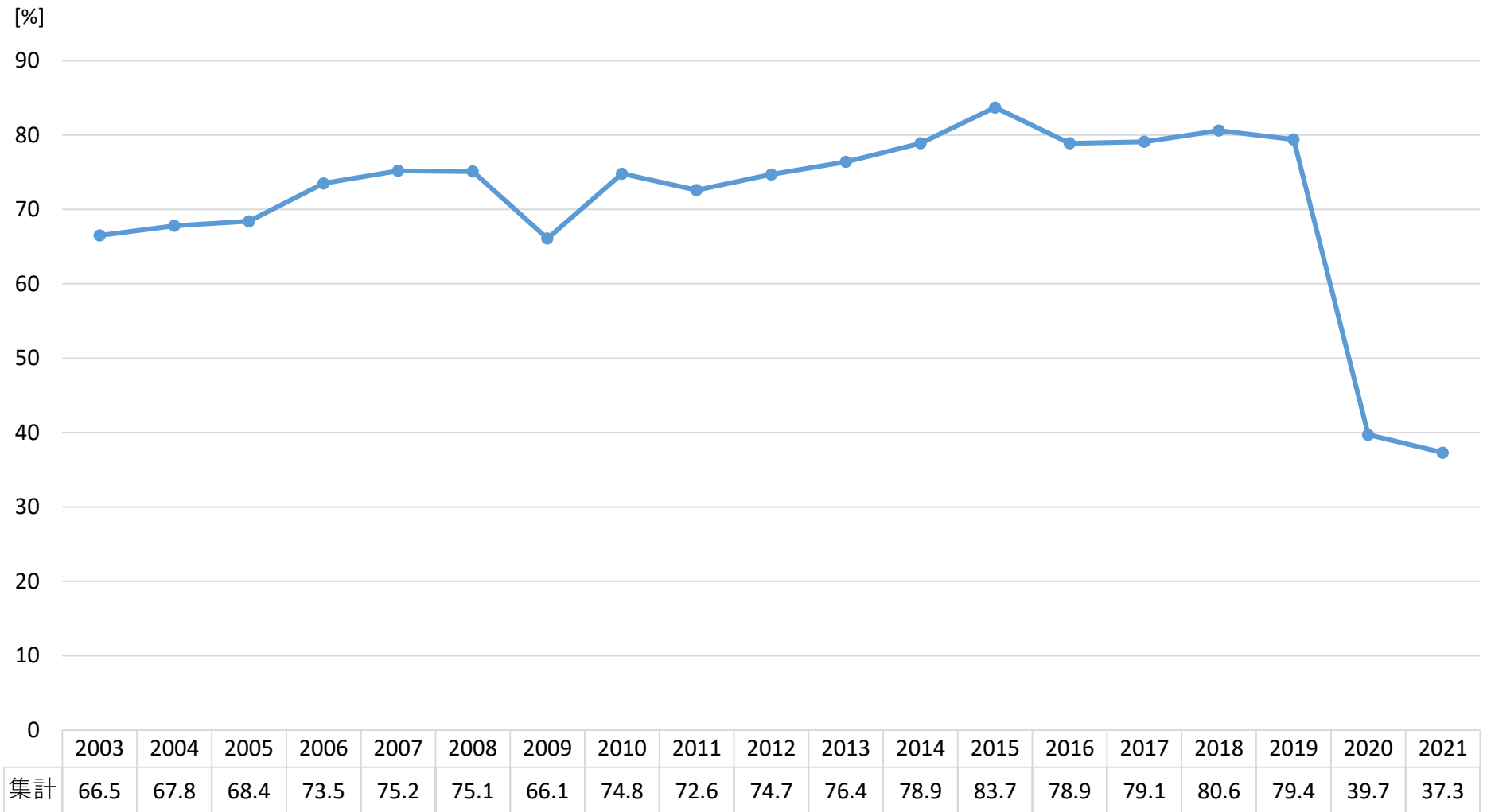


	2002	2003	2004	2005	2006	2007	2008	2009	2010	2011	2012	2013	2014	2015	2016	2017	2018	2019	2020	2021
■ 左軸 / 生産額(百万円)	51,263	50,889	50,042	50,020	50,010	49,410	46,980	41,982	40,686	40,065	39,579	39,827	39,197	37,219	36,912	36,788	36,265	33,060	20,442	17,741
■ 左軸 / 出荷数(千足)	19,456	19,126	18,517	18,137	18,102	17,876	16,935	15,543	15,351	15,327	15,045	15,003	14,807	14,222	14,048	14,125	14,035	12,483	8,148	6,721
● 左軸 / 従業員数(人)	42,469	40,364	38,076	38,052	38,416	37,934	37,229	35,039	34,363	33,007	32,181	31,957	32,046	31,069	31,313	31,945	31,902	30,350	29,359	28,144
● 右軸 / 組合員数(社)	1,932	1,793	1,658	1,555	1,508	1,442	1,372	1,266	1,159	1,132	1,109	1,080	1,070	1,015	1,044	1,099	1,124	1,021	983	943

## 市内百貨店・スーパー（年間）販売額の推移



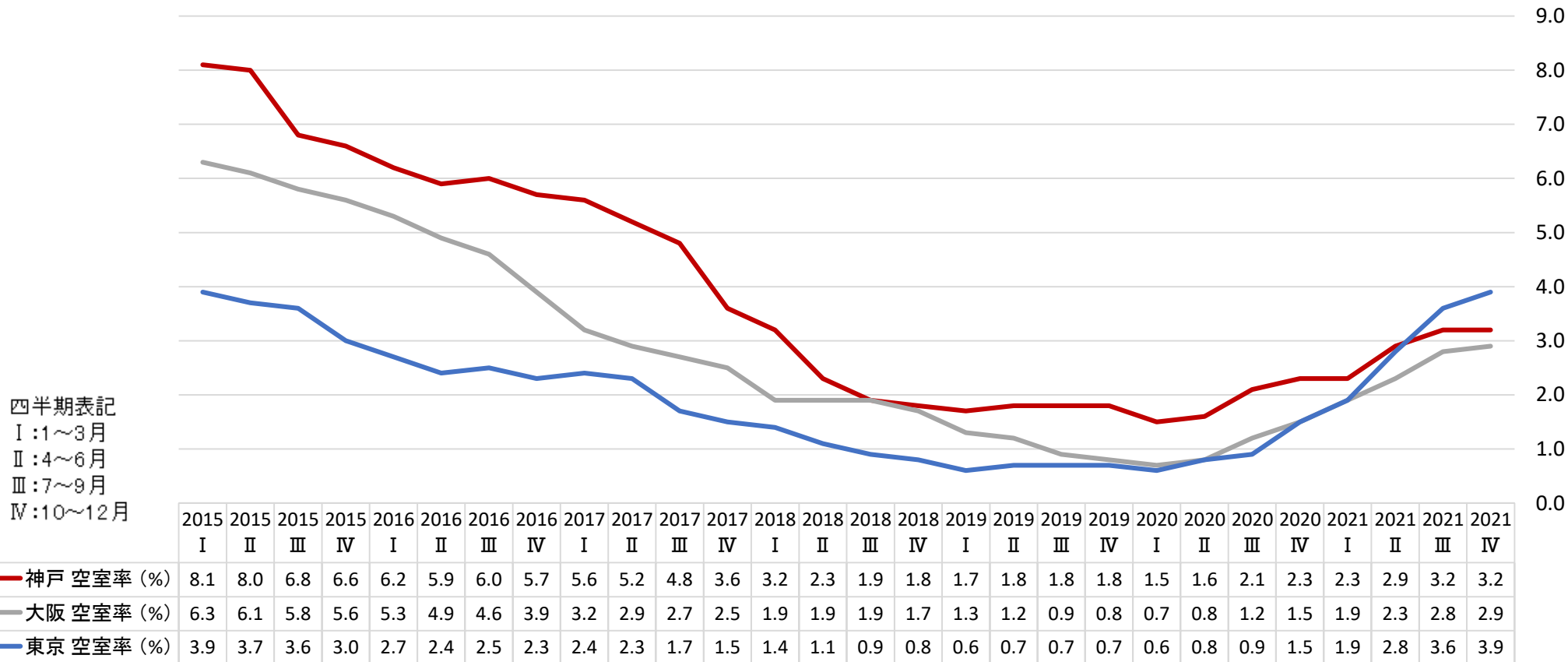
## ホテル年平均稼働率（市内）



備考）ホテル平均稼働率は、調査対象先を入れ替えた10社ベース

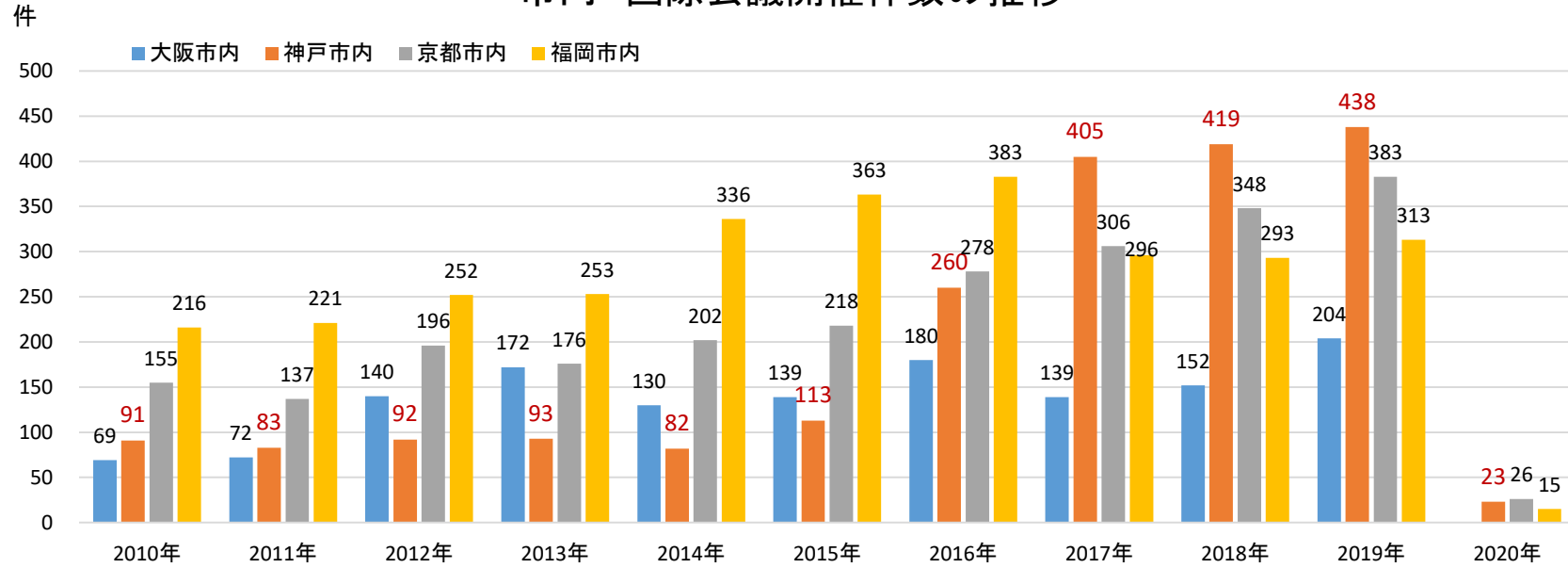
平成27年第1四半期(2015年1~3月)~令和3年第4四半期(2021年10~12月)

## 神戸 オフィス空室率の推移

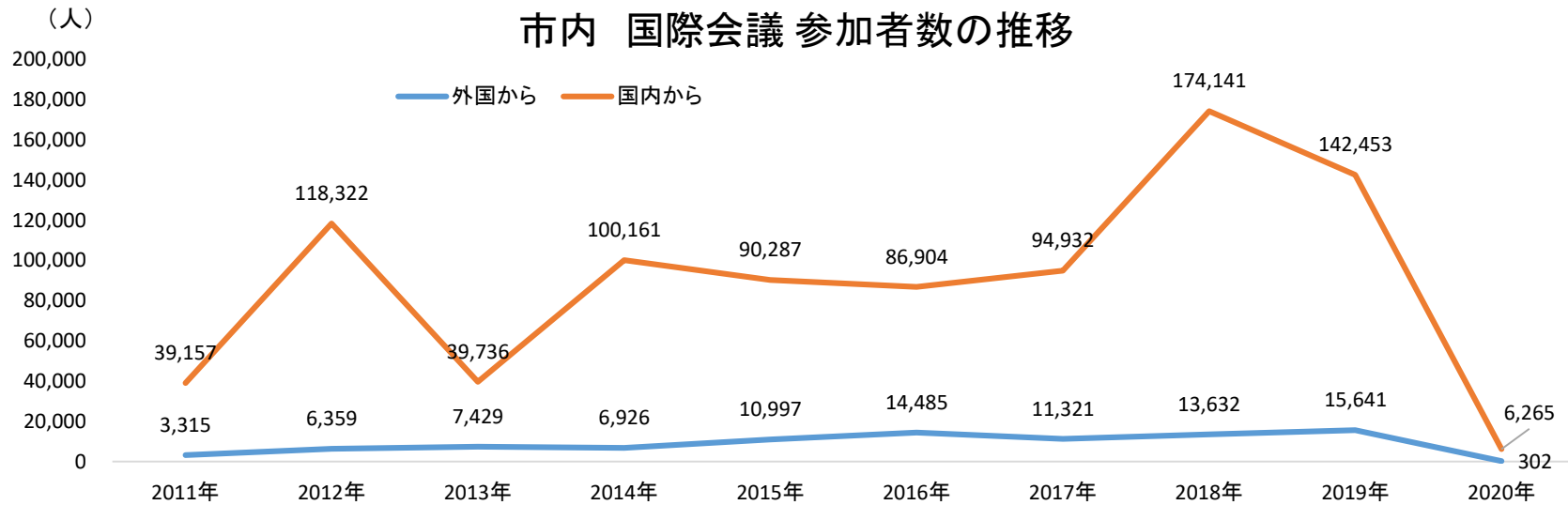


備考) 空室率はいずれも「オールグレード」の数値

### 市内 国際会議開催件数の推移



### 市内 国際会議 参加者数の推移

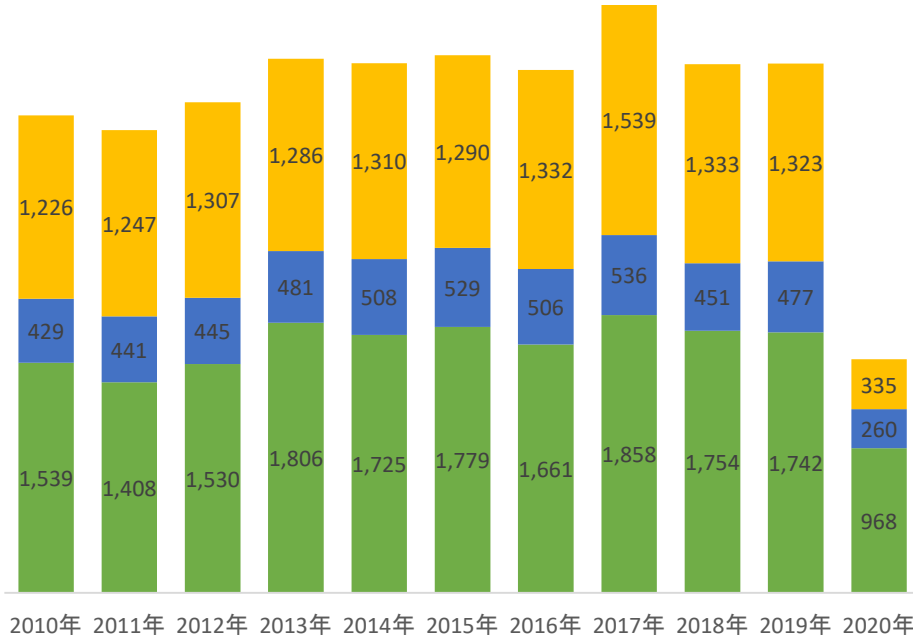




## 市内 観光入込客数の推移

■ 合計 / 日帰り客 ■ 合計 / 宿泊客 ■ 合計 / 行祭事・イベント

単位：万人



## 市内 観光消費動向

— 日帰り客計 — 宿泊客計

単位：億円

