

# (1) 年 齡 別 ・ 校 種 別 身 体 計 測 表

平成31年度

校種		幼稚園		小学校						中学校		
年齢		4	5	6	7	8	9	10	11	12	13	14
身長(cm)	男	102.9	109.7	116.4	122.5	128.1	133.6	139.0	145.1	152.4	159.6	165.1
	女	102.5	109.2	115.4	121.3	127.3	133.2	139.9	146.5	151.8	155.0	156.5
体重(kg)	男	16.6	18.6	21.0	23.9	26.9	30.3	33.8	38.1	43.3	48.1	53.2
	女	16.3	18.5	20.6	23.3	26.2	29.5	33.5	38.3	43.2	46.5	49.6

校種		高等学校(全)				高等学校(定)			
年齢		15	16	17	18以上	15	16	17	18以上
身長(cm)	男	167.9	169.9	170.7	170.4	166.2	169.2	168.3	170.1
	女	157.5	158.2	158.4	160.4	155.8	157.1	156.6	157.6
体重(kg)	男	58.6	59.8	62.3	62.9	58.6	61.6	60.9	66.7
	女	50.7	52.7	53.0	52.1	51.8	53.8	53.9	54.6

(8) 歯科検診結果一覧表 &lt;1&gt;

平成31年度

校 種		幼 稚 園				小 学 校								中 学 校					
項目	年齢	4	5	計	%	6	7	8	9	10	11	計	%	12	13	14	計	%	
検 査 人 員		614	805	1,419		11,989	12,173	12,557	12,441	12,653	12,483	74,296		11,048	10,565	10,792	32,405		
う 歯 (乳歯含む)	処置完了者	41	81	122	8.6	2,183	2,923	3,569	3,583	3,276	2,464	17,998	24.2	1,986	1,714	2,095	5,795	17.9	
	未処置歯ある者	120	171	291	20.5	2,114	2,284	2,317	2,139	1,798	1,287	11,939	16.1	1,218	1,099	1,440	3,757	11.6	
	う歯のない者	453	553	1,006	70.9	7,692	6,966	6,671	6,719	7,579	8,732	44,359	59.7	7,844	7,752	7,257	22,853	70.5	
顎 関 節 の 異 常	1(要観察)	0	1	1	0.1	12	38	43	76	85	142	396	0.5	270	360	375	1,005	3.1	
	2(要精検)	0	0	0	0.0	4	9	10	23	19	31	96	0.1	50	73	100	223	0.7	
咬 合 歯 列 の 異 常	1(要観察)	34	61	95	6.7	1,286	1,842	1,854	1,566	1,514	1,483	9,545	12.8	1,368	1,254	1,333	3,955	12.2	
	2(要精検)	4	12	16	1.1	703	1,186	1,158	963	960	929	5,899	7.9	601	538	555	1,694	5.2	
歯 垢 の 状 態	1(要観察)	23	34	57	4.0	575	903	986	1,289	1,276	1,343	6,372	8.6	1,784	1,766	1,870	5,420	16.7	
	2(要精検)	4	6	10	0.7	177	327	395	398	378	355	2,030	2.7	584	611	582	1,777	5.5	
歯 肉 の 状 態	1(要観察)	8	10	18	1.3	284	467	547	682	712	844	3,536	4.8	1,526	1,396	1,514	4,436	13.7	
	2(要精検)	1	1	2	0.1	53	128	159	179	164	179	862	1.2	374	429	470	1,273	3.9	
口腔の疾病・異常		37	53	90	6.3	312	224	190	157	122	108	1,113	1.5	67	68	103	238	0.7	
そう失歯数(永久歯)		0	0	0		0	6	5	8	13	23	55		124	162	227	513		
乳 歯	現在歯数		12,157	15,594	27,751														
	う 歯	未処置歯数	412	572	984	55.1													
		処置歯数	255	546	801	44.9													
永 久 歯	現在歯数		14	603	617		57,286	111,715	147,970	179,528	232,207	278,359	1,007,065		279,807	283,629	296,639	860,075	
	う 歯	未処置歯数	0	3	3	10.0	123	351	587	662	995	1,293	4,011	31.9	1,953	2,192	3,351	7,496	34.0
		処置歯数	0	27	27	90.0	218	573	1,029	1,509	2,286	2,954	8,569	68.1	3,989	4,173	6,366	14,528	66.0
要 注 意 乳 歯		0	23	23		840	812	755	1,373	1,752	1,543	7,075		1,393	703	365	2,461		

歯科検診結果一覧表 <2>

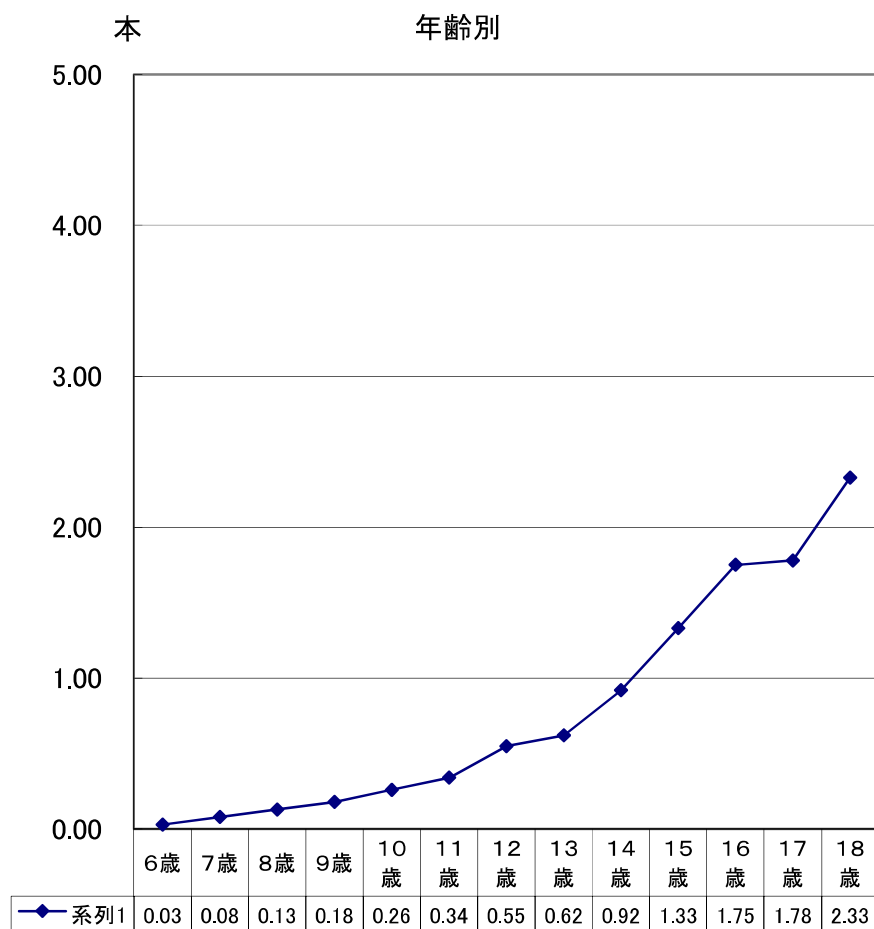
平成31年度

校 種		高等学校(全日制)						高等学校(定時制)						特別支援学校						
項目	年齢	15	16	17	18以上	計	%	15	16	17	18以上	計	%	幼	小	中	高	計	%	
検 査 人 員		1,940	1,925	1,900	423	6,188		202	177	177	169	725		1	222	246	499	968		
う 歯 (乳歯含む)	処置完了者	387	437	501	143	1,468	23.7	48	23	31	34	136	18.8	0	44	51	110	205	21.2	
	未処置歯ある者	415	473	464	127	1,479	23.9	59	74	72	74	279	38.5	0	44	37	86	167	17.3	
	う歯のない者	1,138	1,015	935	153	3,241	52.4	95	80	74	61	310	42.8	1	134	158	303	596	61.6	
顎 関 節 の 異 常	1(要観察)	69	106	77	7	259	4.2	14	11	14	23	62	8.6	0	1	5	9	15	1.5	
	2(要精検)	31	27	30	2	90	1.5	0	3	1	0	4	0.6	0	0	1	3	4	0.4	
咬合歯列の異常	1(要観察)	265	293	315	48	921	14.9	40	41	47	41	169	23.3	0	63	63	114	240	24.8	
	2(要精検)	120	135	135	53	443	7.2	3	10	6	10	29	4.0	0	12	18	40	70	7.2	
歯 垢 の 状 態	1(要観察)	386	324	385	49	1,144	18.5	128	104	88	111	431	59.4	0	25	43	98	166	17.1	
	2(要精検)	150	132	61	29	372	6.0	18	17	34	22	91	12.6	0	11	14	47	72	7.4	
歯 肉 の 状 態	1(要観察)	294	219	268	36	817	13.2	114	99	86	107	406	56.0	0	18	45	70	133	13.7	
	2(要精検)	108	73	117	74	372	6.0	25	18	26	20	89	12.3	0	0	2	15	17	1.8	
口腔の疾病・異常		2	6	2	0	10	0.2	1	1	2	0	4	0.6	0	4	3	0	7	0.7	
そう失歯数(永久歯)		50	68	66	0	184		47	28	24	28	127		0	0	0	62	62		
乳 歯	現在歯数													20				20		
	う 歯	未処置歯数												0				0	0.0	
		処置歯数												0				0	0.0	
永 久 歯	現在歯数	53,892	53,574	53,071	11,685	172,222		5,585	4,913	4,934	4,737	20,169		0	2,802	6,118	13,617	22,537		
	う 歯	未処置歯数	960	1,198	1,060	300	3,518	34.8	232	265	285	346	1,128	55.0	0	22	86	286	394	34.9
		処置歯数	1,561	2,097	2,260	687	6,605	65.2	233	173	208	310	924	45.0	0	26	148	561	735	65.1
要 注 意 乳 歯		17	4	2	1	24		10	14	2	2	28		0	42	9	9	60		

(9) う歯被患率の推移(過去10年間)

校種 年度	幼稚園	小学校	中学校	高等学校 (全日制)	高等学校 (定時制)
22	34.0	54.1	42.6	55.9	73.1
23	36.8	52.1	42.2	55.3	70.3
24	34.8	50.2	39.6	54.8	70.6
25	32.6	49.2	36.9	51.8	69.8
26	32.6	47.9	35.6	50.4	69.9
27	33.6	47.2	32.7	52.4	62.3
28	31.3	45.9	31.7	51.4	65.2
29	30.7	43.5	31.2	47.6	60.6
30	28.3	42.3	30.5	45.8	59.9
31	29.1	40.3	29.5	47.6	57.2

(10) DMF(一人当たりのう歯数)



(4)疾病状況一覧表 <1> (男女計)

平成31年度

	年齢	受検者数	栄養状態		脊柱異常		胸郭異常	四肢異常 (***)	眼							耳			鼻・咽頭					伝染性 皮膚疾患	心臓の 疾病 及び異常	腎臓の 疾病 及び異常	喘息	その他	
			栄養不良	肥満傾向 (*)	脊柱 側弯心症	その他の 脊柱疾病			計	視力					結膜炎	その他の 眼疾 及び異常	難聴 (両耳)	中耳炎	その他の 耳疾 及び異常	副鼻腔炎	アデノイド	扁桃肥大	鼻炎						その他 鼻咽頭の 疾患 及び異常
										1.0以上 (矯正)	1.0未満 0.7以上	0.7未満 0.3以上	0.3未満	計															
幼稚園	4	593	0	0	0	0	0	0	6	160	44	3	213	12	23	3	4	93	15	3	16	83	7	2	6	1	5	2	
	5	772	0	0	0	0	1	0	15	112	30	1	158	29	50	9	4	98	6	3	21	124	10	0	7	2	7	5	
	計	1,365	0	0	0	0	1	0	21	272	74	4	371	41	73	12	8	191	21	6	37	207	17	2	13	3	12	7	
	%		0.00	0.00	0.00	0.00	0.00	0.07	0.00	1.54	19.93	5.42	0.29	27.18	3.00	5.35	0.88	0.59	13.99	1.54	0.44	2.71	15.16	1.25	0.15	0.95	0.22	0.88	0.51
小学校	6	11,779	1	34	1	2	3	35	2	214	1,725	639	89	2,667	292	504	113	69	1,879	435	8	284	2,174	214	22	77	20	537	562
	7	11,936	3	75	1	1	2	22	8	267	1,659	1,127	293	3,346	352	467	134	46	1,597	370	6	240	2,340	181	11	178	11	477	481
	8	12,293	10	84	1	1	2	8	6	328	1,779	1,623	551	4,281	377	557	111	38	1,469	321	6	261	2,658	140	6	133	17	437	558
	9	12,213	17	119	5	2	7	10	7	385	1,793	2,157	664	4,999	409	529	70	31	1,292	252	6	166	2,557	117	7	128	9	437	508
	10	12,443	25	156	11	2	13	12	19	523	1,911	2,550	794	5,778	422	547	79	23	1,276	246	4	160	2,670	115	2	124	14	444	530
	11	12,200	36	153	10	11	21	21	22	733	2,036	2,775	737	6,281	401	548	66	14	1,274	187	2	122	2,550	108	1	142	21	452	512
	計	72,864	92	621	29	19	48	108	64	2,450	10,903	10,871	3,128	27,352	2,253	3,152	573	221	8,787	1,811	32	1,233	14,949	875	49	782	92	2,784	3,151
	%		0.13	0.85	0.04	0.03	0.07	0.15	0.09	3.36	14.96	14.92	4.29	37.54	3.09	4.33	0.79	0.30	12.06	2.49	0.04	1.69	20.52	1.20	0.07	1.07	0.13	3.82	4.32
中学校	12	10,743	11	69	66	5	71	4	8	676	1,956	2,447	839	5,918	260	508	45	14	1,168	157	0	63	2,053	102	1	119	18	289	339
	13	10,301	36	52	75	2	77	7	22	711	2,097	2,825	923	6,556	220	475	37	14	1,034	125	0	44	1,872	88	1	193	9	237	301
	14	10,477	20	42	88	7	95	14	24	1,034	2,169	2,995	1,020	7,218	266	437	34	18	924	85	2	45	1,849	68	1	160	19	252	270
	計	31,521	67	163	229	14	243	25	54	2,421	6,222	8,267	2,782	19,692	746	1,420	116	46	3,126	367	2	152	5,774	258	3	472	46	778	910
	%		0.21	0.52	0.73	0.04	0.77	0.08	0.17	7.68	19.74	26.23	8.83	62.47	2.37	4.50	0.37	0.15	9.92	1.16	0.01	0.48	18.32	0.82	0.01	1.50	0.15	2.47	2.89
高等学校 (全日制)	15	1,931	15	7	19	10	29	5	2	386	530	465	129	1,510	62	79	7	1	99	22	0	5	268	7	0	82	4	62	120
	16	1,923	16	9	17	6	23	2	1	509	515	393	129	1,546	75	114	4	9	100	21	0	2	369	5	0	57	13	61	94
	17	1,839	17	16	16	4	20	3	5	546	435	365	127	1,473	83	57	4	1	69	9	0	2	256	6	0	84	13	71	71
	18以上	423	0	0	1	1	2	0	1	151	102	60	10	323	1	7	1	2	9	2	0	0	22	0	0	1	0	11	2
	計	6,116	48	32	53	21	74	10	9	1,592	1,582	1,283	395	4,852	221	257	16	13	277	54	0	9	915	18	0	224	30	205	287
%		0.78	0.52	0.87	0.34	1.21	0.16	0.15	26.03	25.87	20.98	6.46	79.33	3.61	4.20	0.26	0.21	4.53	0.88	0.00	0.15	14.96	0.29	0.00	3.66	0.49	3.35	4.69	
高等学校 (定時制)	15	200	0	0	0	0	0	0	12	53	53	33	151	4	16	1	3	9	5	0	0	25	2	0	1	0	5	17	
	16	138	0	0	0	1	1	0	1	15	41	36	23	115	6	11	1	0	11	4	0	1	22	0	0	2	0	5	13
	17	141	0	0	0	0	0	0	13	30	39	20	102	3	15	2	0	11	2	0	0	29	2	0	0	0	5	14	
	18以上	158	0	0	0	0	0	0	27	45	21	13	106	6	18	0	0	13	3	0	0	18	0	0	1	0	9	23	
	計	637	0	0	0	1	1	0	1	67	169	149	89	474	19	60	4	3	44	14	0	1	94	4	0	4	0	24	67
%		0.00	0.00	0.00	0.16	0.16	0.00	0.16	10.52	26.53	23.39	13.97	74.41	2.98	9.42	0.63	0.47	6.91	2.20	0.00	0.16	14.76	0.63	0.00	0.63	0.00	3.77	10.52	

\*肥満傾向……平成11年度から、肥満傾向(日比式で30%以上の肥満度を参考とする)の者で、教育上、特に配慮が必要と学校医が判定した者の数とする。  
 \*\*四肢異常……平成28年度から、学校医が要受診と判定した者の数とする。

(4)疾病状況一覧表 <2> (男計)

平成31年度

	年齢	受検者数	栄養状態		脊柱異常		胸郭異常	四肢異常 (**)	眼					耳			鼻・咽頭					伝染性 皮膚疾患	心臓の 疾患 及び異常	腎臓の 疾患 及び異常	喘息	その他			
			栄養不良	肥満傾向 (*)	脊柱 側弯症	その他の 脊柱 疾患			計	視力					結膜炎	その他の 眼疾 及び異常	難聴 (両耳)	中耳炎	その他の 耳疾 及び異常	副鼻腔炎	アデノイド						扁桃肥大	鼻炎	その他 鼻咽頭 の疾患 及び異常
										1.0以上 (矯正)	1.0未満 0.7以上	0.7未満 0.3以上	0.3未満	計															
幼稚園	4	292	0	0	0	0	0	0	4	66	19	3	92	7	11	1	1	45	10	2	9	47	4	1	5	0	2	1	
	5	395	0	0	0	0	1	0	4	58	13	1	76	20	24	5	4	48	5	1	14	74	7	0	3	1	3	4	
	計	687	0	0	0	0	1	0	8	124	32	4	168	27	35	6	5	93	15	3	22	121	11	1	8	1	5	5	
	%		0.00	0.00	0.00	0.00	0.00	0.15	0.00	1.16	18.05	4.66	0.58	24.45	3.93	5.09	0.87	0.73	13.54	2.18	0.44	3.20	17.61	1.60	0.15	1.16	0.15	0.73	0.73
小学校	6	6,088	1	21	1	0	1	25	1	97	833	306	45	1,281	176	262	60	34	958	272	5	151	1,370	141	11	37	11	332	312
	7	6,106	1	40	1	0	1	20	4	131	751	542	148	1,572	205	235	52	22	808	211	4	136	1,423	127	5	86	5	291	276
	8	6,270	4	53	1	0	1	6	3	144	832	762	263	2,001	223	279	37	24	727	184	2	125	1,680	90	5	58	6	256	304
	9	6,234	11	72	4	0	4	7	4	188	824	1,009	300	2,321	229	285	28	21	646	156	6	86	1,600	80	6	78	3	274	276
	10	6,388	13	104	4	1	5	9	14	253	911	1,164	345	2,673	232	281	35	13	691	150	4	80	1,668	82	1	63	5	258	279
	11	6,316	18	102	1	5	6	19	15	387	984	1,232	324	2,927	221	256	33	10	705	117	2	75	1,611	81	1	80	8	288	287
	計	37,402	48	392	12	6	18	86	41	1,200	5,135	5,015	1,425	12,775	1,286	1,598	245	124	4,535	1,090	23	653	9,352	601	29	402	38	1,699	1,734
	%		0.13	1.05	0.03	0.02	0.05	0.23	0.11	3.21	13.73	13.41	3.81	34.16	3.44	4.27	0.66	0.33	12.13	2.91	0.06	1.75	25.00	1.61	0.08	1.07	0.10	4.54	4.64
中学校	12	5,533	3	46	14	1	15	2	4	305	911	1,119	405	2,740	155	257	21	10	660	103	0	36	1,237	69	0	67	7	167	175
	13	5,249	17	32	8	0	8	6	15	321	1,017	1,276	431	3,045	129	233	14	6	603	84	0	21	1,094	56	1	97	6	137	166
	14	5,187	8	20	15	3	18	13	19	435	1,006	1,383	503	3,327	166	238	13	8	537	64	0	27	1,026	46	1	101	10	145	150
	計	15,969	28	98	37	4	41	21	38	1,061	2,934	3,778	1,339	9,112	450	728	48	24	1,800	251	0	84	3,357	171	2	265	23	449	491
	%		0.18	0.61	0.23	0.03	0.26	0.13	0.24	6.64	18.37	23.66	8.38	57.06	2.82	4.56	0.30	0.15	11.27	1.57	0.00	0.53	21.02	1.07	0.01	1.66	0.14	2.81	3.07
高等学校 (全日制)	15	1,009	13	3	6	4	10	5	1	181	245	236	75	737	34	43	4	1	61	15	0	1	160	5	0	47	3	30	54
	16	1,017	14	4	7	4	11	2	1	243	243	215	69	770	45	45	2	8	62	13	0	2	248	3	0	27	8	40	46
	17	967	13	6	3	2	5	3	4	256	210	180	67	713	57	23	3	1	46	7	0	1	149	1	0	42	13	33	26
	18以上	357	0	0	0	1	1	0	1	129	86	50	9	274	1	7	1	2	9	2	0	0	19	0	0	1	0	11	2
	計	3,350	40	13	16	11	27	10	7	809	784	681	220	2,494	137	118	10	12	178	37	0	4	576	9	0	117	24	114	128
	%		1.19	0.39	0.48	0.33	0.81	0.30	0.21	24.15	23.40	20.33	6.57	74.45	4.09	3.52	0.30	0.36	5.31	1.10	0.00	0.12	17.19	0.27	0.00	3.49	0.72	3.40	3.82
高等学校 (定時制)	15	116	0	0	0	0	0	0	0	7	35	26	18	86	4	10	0	2	4	3	0	0	18	2	0	1	0	4	12
	16	102	0	0	0	1	1	0	0	12	33	29	13	87	5	11	1	0	8	2	0	1	17	0	0	0	0	5	10
	17	106	0	0	0	0	0	0	0	9	19	31	16	75	2	11	1	0	8	2	0	0	21	2	0	0	0	5	13
	18以上	106	0	0	0	0	0	0	0	15	32	12	7	66	5	10	0	0	7	2	0	0	13	0	0	1	0	9	20
	計	430	0	0	0	1	1	0	0	43	119	98	54	314	16	42	2	2	27	9	0	1	69	4	0	2	0	23	55
%		0.00	0.00	0.00	0.23	0.23	0.00	0.00	10.00	27.67	22.79	12.56	73.02	3.72	9.77	0.47	0.47	6.28	2.09	0.00	0.23	16.05	0.93	0.00	0.47	0.00	5.35	12.79	

\*肥満傾向……平成11年度から、肥満傾向(日比式で30%以上の肥満度を参考とする)の者で、教育上、特に配慮が必要と学校医が判定した者の数とする。  
 \*\*四肢異常……平成28年度から、学校医が要受診と判定した者の数とする。

(4)疾病状況一覧表 &lt;3&gt; (女計)

平成31年度

	年齢	受検者数	栄養状態		脊柱異常		胸部異常	四肢異常 (**)	眼						耳			鼻・咽頭					伝染性 皮膚疾患	心臓の 疾病 及び異常	腎臓の 疾病 及び異常	喘息	その他		
			栄養不良	肥満傾向 (*)	脊柱 側弯症	その他の 脊柱疾病			計	視力					結膜炎	その他の 眼疾 及び異常	難聴 (両耳)	中耳炎	その他の 耳疾 及び異常	副鼻腔炎	アデノイド	扁桃肥大						鼻炎	その他 鼻咽頭の 疾患 及び異常
										1.0以上 (矯正)	1.0未満 0.7以上	0.7未満 0.3以上	0.3未満	計															
幼稚園	4	301	0	0	0	0	0	0	2	94	25	0	121	5	12	2	3	48	5	1	8	36	3	1	1	1	3	1	
	5	377	0	0	0	0	0	0	11	54	17	0	82	9	26	4	0	50	1	2	7	50	3	0	4	1	4	1	
	計	678	0	0	0	0	0	0	13	148	42	0	203	14	38	6	3	98	6	3	15	86	6	1	5	2	7	2	
	%		0.00	0.00	0.00	0.00	0.00	0.00	0.00	1.92	21.83	6.19	0.00	29.94	2.06	5.60	0.88	0.44	14.45	0.88	0.44	2.21	12.68	0.88	0.15	0.74	0.29	1.03	0.29
小学校	6	5,691	0	13	0	2	2	10	1	117	892	333	44	1,386	116	242	53	35	921	163	3	133	804	73	11	40	9	205	250
	7	5,830	2	35	0	1	1	2	4	136	908	585	145	1,774	147	232	82	24	789	159	2	104	917	54	6	92	6	186	205
	8	6,023	6	31	0	1	1	2	3	184	947	861	288	2,280	154	278	74	14	742	137	4	136	978	50	1	75	11	181	254
	9	5,979	6	47	1	2	3	3	3	197	969	1,148	364	2,678	180	244	42	10	646	96	0	80	957	37	1	50	6	163	232
	10	6,055	12	52	7	1	8	3	5	270	1,000	1,386	449	3,105	190	266	44	10	585	96	0	80	1,002	33	1	61	9	186	251
	11	5,884	18	51	9	6	15	2	7	346	1,052	1,543	413	3,354	180	292	33	4	569	70	0	47	939	27	0	62	13	164	225
	計	35,462	44	229	17	13	30	22	23	1,250	5,768	5,856	1,703	14,577	967	1,554	328	97	4,252	721	9	580	5,597	274	20	380	54	1,085	1,417
	%		0.12	0.65	0.05	0.04	0.08	0.06	0.06	3.52	16.27	16.51	4.80	41.11	2.73	4.38	0.92	0.27	11.99	2.03	0.03	1.64	15.78	0.77	0.06	1.07	0.15	3.06	4.00
中学校	12	5,210	8	23	52	4	56	2	4	371	1,045	1,328	434	3,178	105	251	24	4	508	54	0	27	816	33	1	52	11	122	164
	13	5,052	19	20	67	2	69	1	7	390	1,080	1,549	492	3,511	91	242	23	8	431	41	0	23	778	32	0	96	3	100	135
	14	5,290	12	22	73	4	77	1	5	599	1,163	1,612	517	3,891	100	199	21	10	387	21	2	18	823	22	0	59	9	107	120
	計	15,552	39	65	192	10	202	4	16	1,360	3,288	4,489	1,443	10,580	296	692	68	22	1,326	116	2	68	2,417	87	1	207	23	329	419
	%		0.25	0.42	1.23	0.06	1.30	0.03	0.10	8.74	21.14	28.86	9.28	68.03	1.90	4.45	0.44	0.14	8.53	0.75	0.01	0.44	15.54	0.56	0.01	1.33	0.15	2.12	2.69
高等学校 (全日制)	15	922	2	4	13	6	19	0	1	205	285	229	54	773	28	36	3	0	38	7	0	4	108	2	0	35	1	32	66
	16	906	2	5	10	2	12	0	0	266	272	178	60	776	30	69	2	1	38	8	0	0	121	2	0	30	5	21	48
	17	872	4	10	13	2	15	0	1	290	225	185	60	760	26	34	1	0	23	2	0	1	107	5	0	42	0	38	45
	18以上	66	0	0	1	0	1	0	0	22	16	10	1	49	0	0	0	0	0	0	0	0	3	0	0	0	0	0	0
	計	2,766	8	19	37	10	47	0	2	783	798	602	175	2,358	84	139	6	1	99	17	0	5	339	9	0	107	6	91	159
	%		0.29	0.69	1.34	0.36	1.70	0.00	0.07	28.31	28.85	21.76	6.33	85.25	3.04	5.03	0.22	0.04	3.58	0.61	0.00	0.18	12.26	0.33	0.00	3.87	0.22	3.29	5.75
高等学校 (定時制)	15	84	0	0	0	0	0	0	0	5	18	27	15	65	0	6	1	1	5	2	0	0	7	0	0	0	0	1	5
	16	36	0	0	0	0	0	0	1	3	8	7	10	28	1	0	0	0	3	2	0	0	5	0	0	2	0	0	3
	17	35	0	0	0	0	0	0	0	4	11	8	4	27	1	4	1	0	3	0	0	0	8	0	0	0	0	0	1
	18以上	52	0	0	0	0	0	0	0	12	13	9	6	40	1	8	0	0	6	1	0	0	5	0	0	0	0	0	3
	計	207	0	0	0	0	0	0	1	24	50	51	35	160	3	18	2	1	17	5	0	0	25	0	0	2	0	1	12
	%		0.00	0.00	0.00	0.00	0.00	0.00	0.48	11.59	24.15	24.64	16.91	77.29	1.45	8.70	0.97	0.48	8.21	2.42	0.00	0.00	12.08	0.00	0.00	0.97	0.00	0.48	5.80

\*肥満傾向・・・平成11年度から、肥満傾向(日比式で30%以上の肥満度を参考とする)の者で、教育上、特に配慮が必要と学校医が判定した者の数とする。

\*\*四肢異常・・・平成28年度から、学校医が要受診と判定した者の数とする。

## (1) 肥満傾向児童・生徒の調査集計 (区別・学年別)結果

〔小学校〕

平成31年度

区別	性別	受検者数	1年					2年					3年					4年					5年					6年					20%以上の総計	肥満傾向児童の割合			
			男		12,121			男		12,292			男		12,697			男		12,603			男		12,845			男		12,674							
			女		5,850			女		5,999			女		6,217			女		6,174			女		6,243			女		6,096							
			20%台	30%台	40%台	50%以上	合計	20%台	30%台	40%台	50%以上	合計	20%台	30%台	40%台	50%以上	合計	20%台	30%台	40%台	50%以上	合計	20%台	30%台	40%台	50%以上	合計	20%台	30%台	40%台	50%以上	合計					
東灘	男	5,728	15	4	2	0	21	18	3	3	5	29	30	14	6	4	54	38	11	9	6	64	32	25	6	6	69	51	28	10	3	92	329	5.74%			
	女	5,348	16	2	3	1	22	26	5	4	0	35	27	13	2	1	43	37	14	3	5	59	28	15	3	3	49	33	13	6	2	54	262	4.90%			
灘	男	3,330	9	5	0	2	16	15	4	1	0	20	20	5	4	0	29	20	12	5	5	42	21	14	4	4	43	19	12	8	7	46	196	5.89%			
	女	3,175	10	3	0	0	13	18	2	2	2	24	16	1	4	1	22	28	9	1	1	39	23	5	2	1	31	17	9	6	0	32	161	5.07%			
中央	男	2,649	9	3	2	1	15	11	6	3	1	21	17	13	6	0	36	21	9	3	9	42	15	16	10	5	46	18	10	7	8	43	203	7.66%			
	女	2,561	6	4	1	1	12	15	5	3	0	23	14	7	2	3	26	14	7	6	1	28	25	5	1	4	35	18	12	2	5	37	161	6.29%			
兵庫	男	2,081	8	3	0	0	11	18	3	3	3	27	16	5	5	3	29	21	15	7	4	47	21	12	4	5	42	21	15	2	5	43	199	9.56%			
	女	1,991	7	2	0	0	9	15	8	0	1	24	11	7	2	1	21	17	8	5	0	30	20	12	5	4	41	18	8	4	3	33	158	7.94%			
北	男	5,886	20	6	1	3	30	23	11	5	2	41	29	18	4	6	57	38	17	4	6	65	47	32	12	11	102	46	21	12	9	88	383	6.51%			
	女	5,654	14	6	1	0	21	17	9	3	2	31	37	11	2	0	50	34	10	6	2	52	39	15	3	2	59	33	20	8	2	63	276	4.88%			
長田	男	1,815	6	1	0	2	9	12	8	6	1	27	10	12	0	3	25	14	8	6	5	33	11	14	6	3	34	18	9	3	2	32	160	8.82%			
	女	1,626	6	3	1	0	10	12	1	4	3	20	15	6	0	1	22	17	6	4	3	30	7	5	1	0	13	13	5	2	1	21	116	7.13%			
須磨	男	3,925	5	3	0	0	8	16	7	2	4	29	23	10	5	2	40	24	13	7	5	49	25	8	6	5	44	27	17	7	6	57	227	5.78%			
	女	3,870	9	3	2	1	15	10	11	3	0	24	18	10	1	1	30	23	9	4	3	39	33	7	3	1	44	26	11	7	3	47	199	5.14%			
垂水	男	6,224	10	4	5	2	21	30	5	4	7	46	39	11	10	3	63	44	24	9	3	80	48	21	5	7	81	64	22	10	7	103	394	6.33%			
	女	5,798	20	4	1	0	25	26	9	3	1	39	37	10	1	5	53	40	16	2	4	62	35	19	3	5	62	39	13	6	5	63	304	5.24%			
西	男	7,015	21	8	1	1	31	26	15	6	3	50	36	19	6	5	66	61	14	16	8	99	59	27	15	8	109	57	39	11	12	119	474	6.76%			
	女	6,556	22	9	5	1	37	21	12	3	1	37	34	9	4	2	49	29	11	3	4	47	53	17	5	9	84	53	21	10	6	90	344	5.25%			
合計	男	38,653	103	37	11	11	162	169	62	33	26	290	220	107	46	26	399	281	123	66	51	521	279	169	68	54	570	321	173	70	59	623	2565	6.64%			
	女	36,579	110	36	14	4	164	160	62	25	10	257	209	74	18	15	316	239	90	34	23	386	263	100	26	29	418	250	112	51	27	440	1981	5.42%			
総計		75,232	213	73	25	15	326	329	124	58	36	547	429	181	64	41	715	520	213	100	74	907	542	269	94	83	988	571	285	121	86	1063	4546	6.04%			
肥満傾向児童の学年別割合	男	2.58%	2.69%					4.61%	4.45%					6.16%	5.63%					8.10%	7.20%					8.63%	7.69%					9.47%	8.39%				
	女	2.80%	2.69%					4.28%	4.45%					5.08%	5.63%					6.25%	7.20%					6.70%	7.69%					7.22%	8.39%				



肥満傾向生徒調査集計（区別・学年別）結果

〔中学校〕

平成31年度

区別	性別	受検者数	1年					2年					3年					20%以上の総計	肥満傾向生徒の割合				
			男	5,872				11,348	男	5,650				11,014	男	5,612					11,268		
			女	5,476					女	5,364					女	5,656							
			20%台	30%台	40%台	50%以上	合計	20%台	30%台	40%台	50%以上	合計	20%台	30%台	40%台	50%以上	合計						
東灘	男	2,254	33	20	9	6	68	23	16	5	4	48	20	8	7	8	43	159	7.05%	6.14%			
	女	2,144	15	17	3	3	38	18	10	3	3	34	29	5	0	5	39	111	5.18%				
灘	男	1,282	22	14	2	6	44	15	9	3	5	32	12	10	4	4	30	106	8.27%	7.05%			
	女	1,230	14	6	0	1	21	17	6	1	2	26	14	4	5	1	24	71	5.77%				
中央	男	1,165	19	6	6	6	37	20	11	4	6	41	17	10	4	4	35	113	9.70%	7.97%			
	女	1,170	14	9	4	4	31	12	7	2	0	21	11	6	3	1	21	73	6.24%				
兵庫	男	864	9	15	6	7	37	21	8	6	8	43	10	7	5	7	29	109	12.62%	12.28%			
	女	773	22	9	3	3	37	18	4	3	2	27	15	9	2	2	28	92	11.90%				
北	男	2,922	41	25	9	3	78	31	14	8	10	63	35	14	9	13	71	212	7.26%	6.43%			
	女	2,814	37	14	5	1	57	27	9	5	1	42	31	17	7	3	58	157	5.58%				
長田	男	833	15	5	5	4	29	16	9	5	5	35	13	6	5	4	28	92	11.04%	10.18%			
	女	867	15	8	2	5	30	11	5	2	1	19	18	6	5	3	32	81	9.34%				
須磨	男	1,794	31	10	4	7	52	23	8	8	5	44	22	10	4	4	40	136	7.58%	7.13%			
	女	1,699	23	12	3	2	40	22	7	2	0	31	26	6	8	2	42	113	6.65%				
垂水	男	2,674	34	19	12	4	69	31	25	12	7	75	25	11	10	7	53	197	7.37%	6.85%			
	女	2,596	35	15	7	7	64	32	6	5	3	46	32	16	4	2	54	164	6.32%				
西	男	3,346	48	37	12	14	111	32	17	8	11	68	41	27	10	6	84	263	7.86%	6.57%			
	女	3,203	42	15	5	5	67	26	9	8	5	48	39	5	4	4	52	167	5.21%				
合計	男	17,134	252	151	65	57	525	212	117	59	61	449	195	103	58	57	413	1,387	8.10%	7.18%			
	女	16,496	217	105	32	31	385	183	63	31	17	294	215	74	38	23	350	1,029	6.24%				
総計		33,630	469	256	97	88	910	395	180	90	78	743	410	177	96	80	763	2,416	7.18%				
肥満傾向生徒の学年別割合		男	8.94%				8.02%	7.95%				6.75%	7.36%				6.77%						
		女	7.03%					5.48%					6.19%										