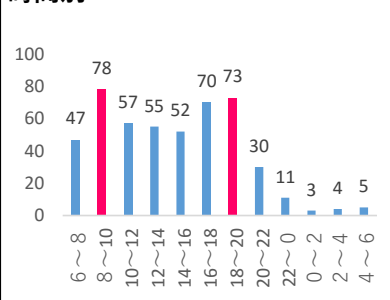


神戸市西区内の交通事故発生状況

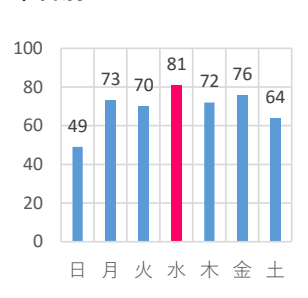
	人身事故	死者	傷者	重傷	物損事故
令和5年7月末	485	2	582	14	3,257
令和4年7月末	476	0	557	5	3,056
増減	9	2	25	9	201

8:00~10:00、16:00~20:00の間に事故が多発しています。この時間帯は特に注意をお願いします。

時間別



曜日別



年齢別 (死傷者数)

	合計	こども 0~15歳	若年 16~24歳	成人 25~64歳	高齢者 65歳以上
令和5年7月末	584	31	79	382	92
令和4年7月末	557	49	82	343	83
増減	27	-18	-3	39	9

ライト点灯推奨時間 6月~8月は**午後6時** 9月~2月は**午後4時**

事故類型別 (件数)

	人対車両		自転車対車両		車両相互						車両 単独
	横断中	その他	出会頭	その他	正面衝突	追突	出会頭	左折	右折	その他	
R5.7末	29	12	41	34	13	185	73	8	42	39	9
R4.7末	25	15	43	38	6	158	83	9	40	50	9
増減	4	-3	-2	-4	7	27	-10	-1	2	-11	0

車間距離を十分にとり、前方をしっかりと見て運転しましょう。



違反別 (件数)

	車両の違反							歩行者の違反			
	信号無視	一時不停止	歩行者妨害	速度超過	安全運転義務		その他	信号無視	直前直後横断等	飛び出し	その他
					ハンドル操作不適	前方不注視					
R5.7末	17	39	26	4	43	134	223	1	0	0	0
R4.7末	14	42	17	4	25	145	229	0	0	0	0
増減	3	-3	9	0	18	-11	-6	1	0	0	0

横断歩道は歩行者優先です。おもいやり運転をお願いします。

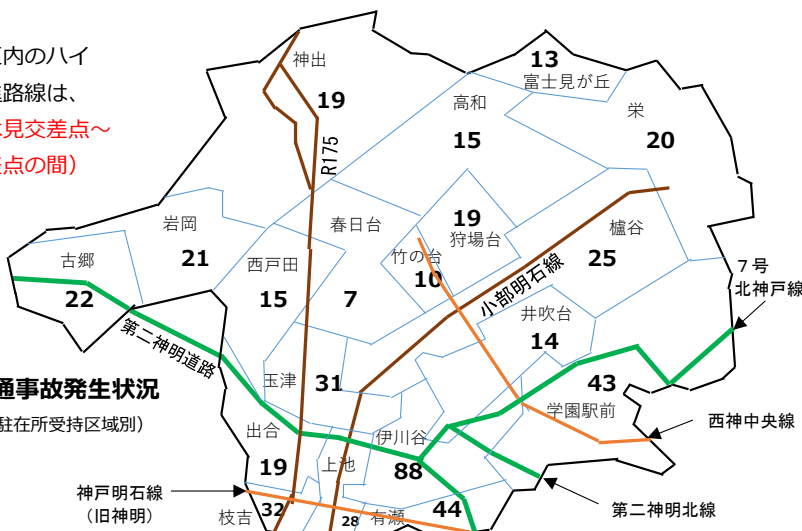
「横断歩道合図(アイズ)運動プラス」の実践で交通事故防止

- 歩行者は手と目で「わたります」の合図を
- 運転者は手と目で「どうぞ」の合図を
- 運転者は横断歩道の手前で減速を

路線別 (件数)

路線名	R5.7末	R4.7末	増減
国道175号線	42	47	-5
神戸明石線	39	38	1
神戸加古川姫路線	19	19	0
西神中央線	29	16	13
小部明石線(※)	28	17	11
明石神戸宝塚線	14	23	-9
神戸三木線	22	21	1
平野三木線	8	4	4
野村明石線	5	6	-1
国道2号バイパス	4	2	2
一般県道市道	258	265	-7
私道その他	17	18	-1

※ 神戸市西区内のハイビーム活用促進路線は、**小部明石線(木見交差点~水谷2丁目交差点の間)**です。



人身交通事故発生状況 (交番・駐在所受持区域別)

飲酒運転は絶対にやめましょう!



特定小型原動機付自転車

(いわゆる電動キックボード等)

令和5年7月1日から新たな交通ルール適用

運転免許は不要ですが、16歳未満の者が運転することは禁止されています

詳しくは警察庁ウェブサイト特設ページ



二輪の交通事故防止

安全運転で、楽しいバイクライフを

単独事故防止

スピードの出し過ぎ

(に注意!!)

右折の車と直進の

バイクの事故防止

車体の小さいバイクは遠くに見えても、すぐに接近してきます。無理な右折は絶対にしないで!

ヘルメットの正しい着用とプロテクターの装着を!