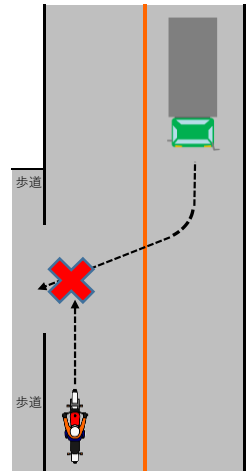




バイクの死亡事故が発生！！

事故の概要

1月18日（木）午後8時ころ、国道175号において、**右折中の大型貨物と対向車線を直進中のバイクが衝突し**、バイクの運転者が亡くなっています。



神戸市西区では、令和4年から今年1月18日までの**約2年間で10人**の方が交通事故により亡くなっていますが、そのうち**半数以上の6人**がバイク（自動二輪）を運転されていました。

自動車を運転される方へ

- **二輪は車体が小さく、実際よりも遠く見えることがあります。**
 - ・ 右折する際は、対向の直進車両に十分注意してください。
 - ・ 無理な右折は絶対にしないでください。
 - ・ 二輪は車体が小さく、見落とししたり、距離感を誤ることがあります。

バイクを運転される方へ

- **安全な速度で運転を。**
運転技術を過信せず、スピードの出し過ぎに注意してください。特に交差点や見通しの悪い道路では安全な速度で運転してください。
- **ヘルメットを正しく着用し、プロテクターの装着を。**
二輪事故の致命傷は、頭部又は胸部の損傷が過半数を占めています。

すべての運転者の方へ

- **スピードの出し過ぎに注意を。**
スピードが早くなればなるほど、停止距離が長くなり、危険を発見しても止まりきれないことがあります。
危険の発見自体も遅れます。

早めのライト点灯
推奨時間：午後4時



ルールとマナーを守って交通事故防止