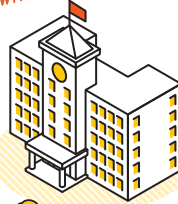


知ろう！ みつけよう！ 感じよう！ 灘区のススメ

Be a fan of Nada



COMMUNITY WITH UNIVERSITIES



SCENIC SPOTS



LIVELY STREETS



COMPACT SUBCENTER



RIVERSIDE LIFE



ARTS & CULTURE



TRADITIONAL STREETS

灘区

まちの魅力
ガイドマップ

What's Nada?

なだってどんなまちなんだ？

灘区は北に六甲山・摩耶山をひかえ、南は瀬戸内に面し、東側には石屋川、中央部には都賀川、西側には西郷川が山から海へと流れ込んでおり、自然に囲まれたまちです。また、阪急・JR・阪神の3本の鉄道が東西に走り、交通至便な地でもあります。

灘区の誕生は1931年で、神戸市に区制が敷かれることになったことがはじまりです。市内の9区の中で、誕生当初から区の名前が変わっていないのは灘区と須磨区のみです。区名を「灘」としたのは、地域が「灘の生一本」で知られる酒どころであることから由来しているようです。2031年には、記念すべき区制100周年を迎えます。灘区に興味を持ってもらい、「豊かな自然と笑顔あふれる住み続けたいまち」を住民の皆さまと一緒に目指しています。

SPRING



灘区の花 マリーゴールド

1986年に神戸市で実施されていた「花のまち神戸」運動の一環として、投票により選ばれました。



灘区の歴史の花 菜の花

山麓の水車で菜の花から油をしぼり、酒造りにも使用した歴史から、2001年4月に会議で選定されました。



灘区の木 桜

区内に桜の名所が多いことから、2000年7月に区民公募で選定されました。

AUTUMN



SUMMER



WINTER

1年中楽しむ♪
なだのひと景色

水道筋エリア

懐かしいにぎわいのあるまち

JR灘駅から都賀川までの東西は、9つの商店街と4つの市場が大きく繋がり、人々の暮らしを商店街と共に明るく築いてきました。この町を歩けばどこか懐かしくあたたかみのある雰囲気を感じることができます。商店街の北側は摩耶山麓まで急な坂が続きますが、坂の上からの景色もまた絶好です。



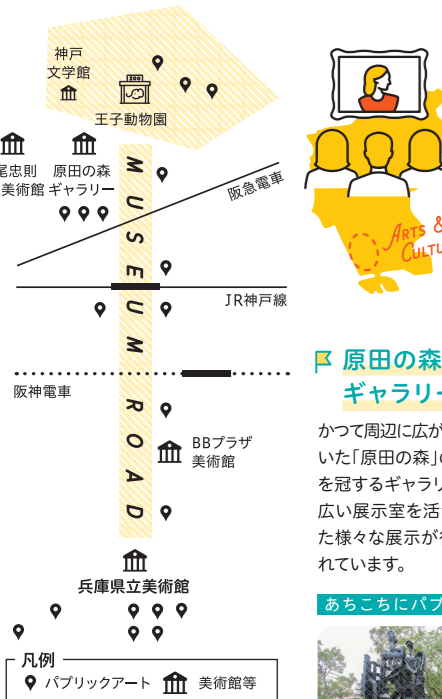
坂から見える灘区

坂のあるまちの風景も魅力的です。商店街や駅までの行き帰りは商店街の中も走る「坂バス」がとても便利です。



歩いてみれば必ず感じる古き良き商店街のあたたかさ

長く連なる商店街



ミュージアムロード周辺

文化が薫る芸術のまち

中央区との区界には、文化施設や歴史的建造物が集まっています。中でも、兵庫県立美術館から王子公園へ続く南北約1.2kmの道は「ミュージアムロード」として親しまれています。豊富な文化施設や年間を通して行われるイベントを目的に、市の内外から多くの人々が訪れる活気あるまちです。



原田の森ギャラリー

かつて周辺に広がっていた「原田の森」の名を冠するギャラリー。広い展示室を活かした様々な展示が行われています。

あちこちにパブリックアートが！



都賀川周辺

豊かな川の流るを感じるまち



河川敷でくつろぐ家族連れ

灘区の中心を流れる都賀川は区民の生活に根差し、多くの方に愛されています。休日になると、河川敷でくつろぐ家族連れでにぎわいます。アユが棲めるほどきれいな環境を「都賀川を守ろう会」をはじめとした地域の皆さんと行政と一緒に守ってきました。市街地にもかかわらず美しい自然を身近に感じられる豊かなまちです。



RIVERSIDE LIFE



澄んだ水の中をアユが優雅に泳いでいます



都賀川のせせらぎ

川沿いは遊歩道

あちこちから河川敷に降りることができます。桜並木や摩耶山を眺め、四季を感じながら散歩することができるスポットです。



酒蔵の道



新在家運河

西郷エリア

伝統息づく酒蔵のまち

工場が立ち並ぶ沿岸エリアは、古くは灘五郷の1つ、西郷として栄えてきました。約550mにわたる酒蔵の道や、酒造りの伝統を学べる沢の鶴資料館等、現在でもあちこちで酒蔵のまちの雰囲気を感じることができます。地域が一体となって歴史あるまちなみを受け継ぎ取り組みをしているのです。歴史と人々の生活が共存する趣あるまちです。

歴史の一端が垣間見える運河

運河より南は海が広がっていました。現在、沿道はプロムナードとして整備されています。



かつて樽廻船を照らした燈台が復元されています

灘浜燈台



TRADITIONAL STREETS



灘の酒を味わうイベントも盛りだくさん！



沢の鶴資料館

六甲山のおひざもと

大学と共に創造するまち

市街地から少し離れた山の麓側のエリアは、キャンパスが多くある文教地区です。たくさんの学生が利用するため、周辺はバスが多く通っており、閑静な住宅街もあります。大学では居場所づくり、イベント開催など、地域との交流を積極的に行っています。この地域では、身近な場所で学生の活動に触れる機会が多いでしょう。



山の麓の風景



学生ならではの視点を地域へ



学生×地域で美緑花活動



六甲ケーブル下駅

ここから楽々山上へ

六甲山とまちをつなぐ駅。どこか落ち着くログハウス調の駅舎です。



COMMUNITY WITH UNIVERSITIES



大和公園



六甲風の郷公園



六甲道南公園

今日はどの公園に行く？

集会所で近所の方と交流したり、野球やテニスを楽しんだり、芝生で自然を感じたり。公園での過ごし方はさまざまです。



毎日巡りたくなるほどラーメン店が多数



COMPACT SUBCENTER



灘図書館



灘区役所

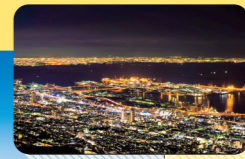
摩耶山・六甲山エリア

すぐそばに自然が広がるまち

灘区のすべてを見守る摩耶山・六甲山。古くから海外にも評価されている灘区の象徴のひとつです。四季折々の自然の中に、スキーやアスレチックなどのスポーツ施設をはじめ、牧場や植物園といったレジャースポットがたくさんある地域です。楽しみ方は自由自在で身近な行楽地として知られています。



景色を眺めながら乗物を乗り継いで楽々山上へ



掬星台

青と緑と、アウトドア

六甲山と摩耶山は同じ六甲山系に位置し、山上の公共交通機関で20分ほどで行き来することができます。道中には魅力的な観光スポットがもりだくさん！



摩耶山天上寺



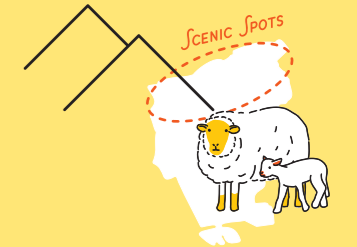
穂高湖



六甲山アスレチックパーク GREENIA



神戸市立六甲山牧場



SCENIC SPOTS



1 長峰坂

灘区特有、傾斜度の急な坂道。ここからの眺望や夜景はまたひと味違います。



2 桜ヶ丘遺跡

国宝桜ヶ丘銅鐸が発見された場所。当時は考古学の専門家が駆けつけ、大騒ぎとなりました。



3 灘浜大橋

スマートな橋術とV字脚の織り成すシルエットは、みなと神戸の景観と調和しています。



4 妙善寺のそてつ

1924年に奈良県から仕入れて、樹齢は100年以上になるそうです。



5 徳川道

外国人と大名行列との衝突を避けるため西国街道の迂回路として作った道。



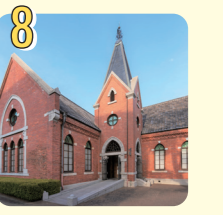
6 西求女塚古墳

万葉集にも詠まれ、悲恋伝説の舞台にもなった3世紀末頃の前方後方墳。



7 六甲山の巨石群

太陽の位置によっては岩の表面に象形文字のような彫り物が浮かび上がると言われています。



8 神戸文学館

1904年に当時の原田の森にあった関西学院大学のチャペルとして建設された赤煉瓦の建物。

灘百選

めぐろう！歩こう！
みんなで選んだ灘の111の魅力資源から8カ所をピックアップして紹介します。

みんな選んだ灘の111の魅力資源から8カ所をピックアップして紹介します。

なだをもっと知る

灘区で暮らす／遊ぶなら、押さえておきたい情報はここからチェック！



区役所



暮らしに必要な手続きのほか、イベントや子育て等の情報をお届けします！



くらしの窓口



相談窓口



なだパパママ
ねっと



灘区の
イベント情報



土砂災害・水害
ハザードマップ



くらし



日々の生活で困ったらチェックしてみてください。解決のヒントが見つかるかもしれません。



広報紙KOBEO
ンライン



家庭ごみの出し方
ルールブック



市バス情報
マップ



救急医療
検索



すまいの総合窓口
すまいるネット



楽しむ



定番からマイナーなものまで、魅力的なスポットが目白押し！まだ知らない灘区の魅力を発見してみませんか？



市公式
観光サイト
Feel KOBEO



市公式
イベントサイト
Kobe Today



灘の魅力を
再発見!!
灘百選



アクセス!
神戸六甲山



ミュージアムロード
ガイドマップ



地域活動



灘区で地域活動「なだかつ」にチャレンジ！すでに活動中の方からこれからの方まで役立つ情報もりだくさん！



「なだかつ」
応援ポータルサイト



地域福祉
センター



ボランティ
アセンター



デザイン
クリエイティブセンター
KIITO



空家・空地
地域利用
バンク

