

参考

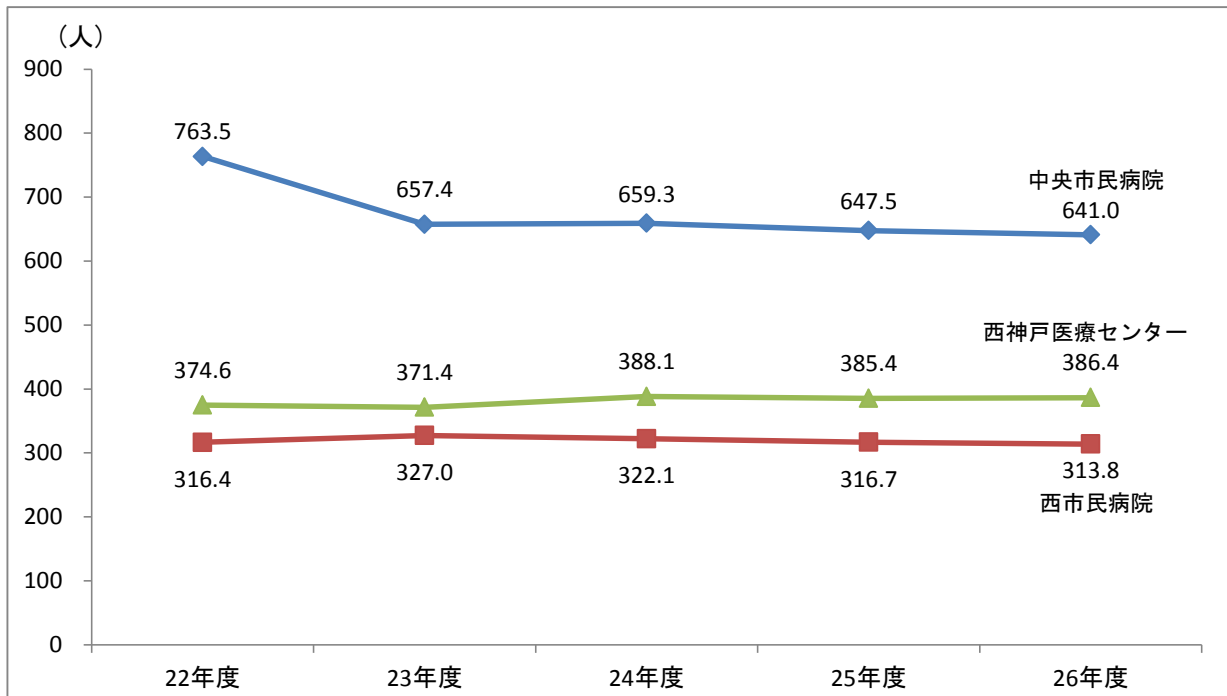
神戸市民病院群の概要

病 院 名		神戸市立医療センター 中央市民病院	神戸市立医療センター 西市民病院	西神戸医療センター
所 在 地		神戸市中央区	神戸市長田区	神戸市西区
運 営 団 体		地方独立行政法人 神戸市民病院機構		一般財団法人 神戸市地域医療振興財団
病 床 数 平成 27 年 10 月	一般	690 床	358 床	425 床
	感染症	10 床	—	—
	結核	—	—	50 床
	合計	700 床	358 床	475 床
診 療 科 平成 27 年 10 月		37 科	28 科	26 科
一 般 患 者 の み	入院延患者数(人)	233,978	114,541	132,003
	入院 1 日 平均患者数(人)	641.0	313.8	361.6
	外来延患者数(人)	469,642	236,348	389,196
	外来 1 日 平均患者数(人)	1924.8	968.6	1595.0
	平均在院日数(日)	11.2	12.5	11.3
	病床利用率(%)	92.9	87.7	85.5
救急患者(人)		33,324	15,162	22,203
紹 介 率 (%)		54.1	41.7	65.8
逆紹介率 (%)		111.8	91.3	126.2
職 員 数 (人) 平成 27 年 10 月 1 日現在		1,489	541	734
そ の 他		神戸市全体の基幹病院 救命救急センター 総合周産期母子医療セ ンター	市街地西部(兵庫・長田・ 須磨)の中核病院 二次救急医療機関	神戸西地域(須磨・垂 水・西)の中核病院 二次救急医療機関

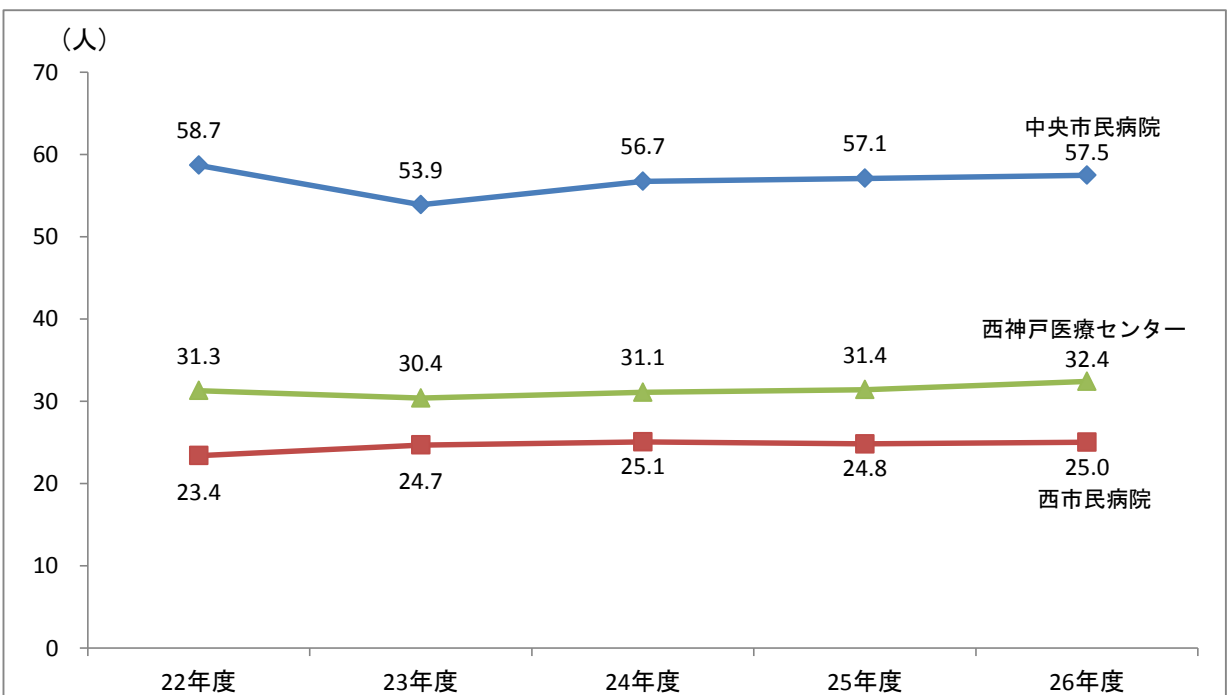
※診療情報は平成 26 年度実績

主な診療実績等

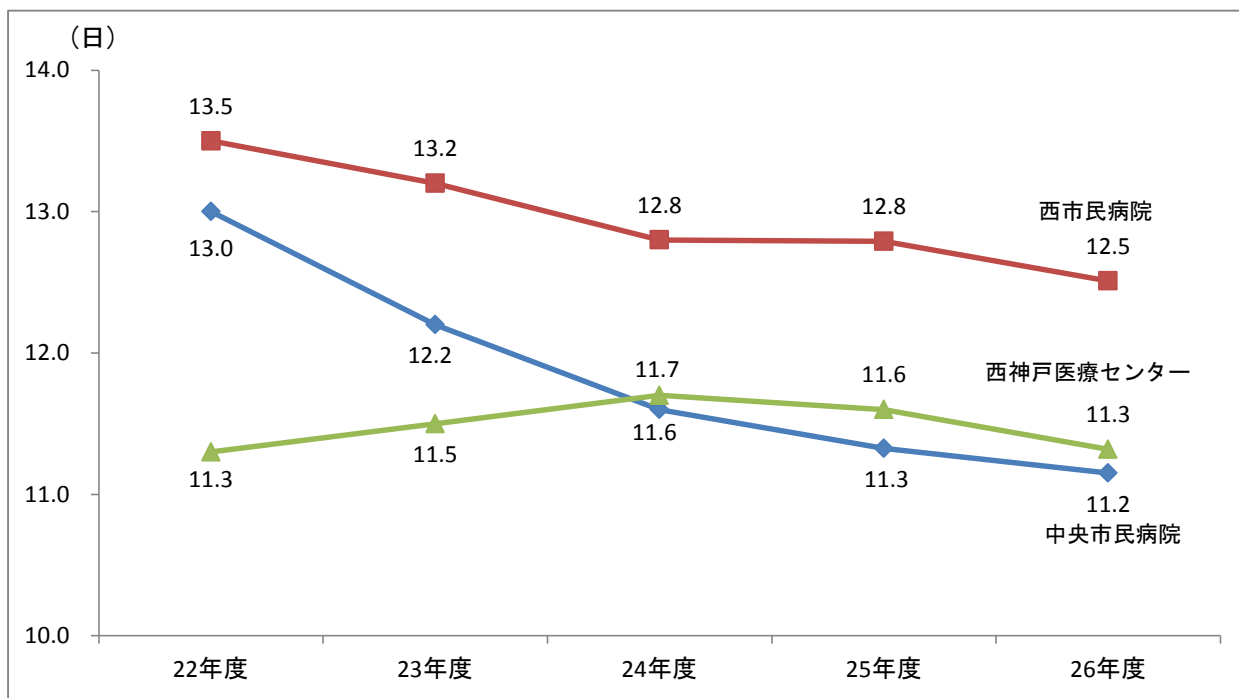
1日平均入院延患者数



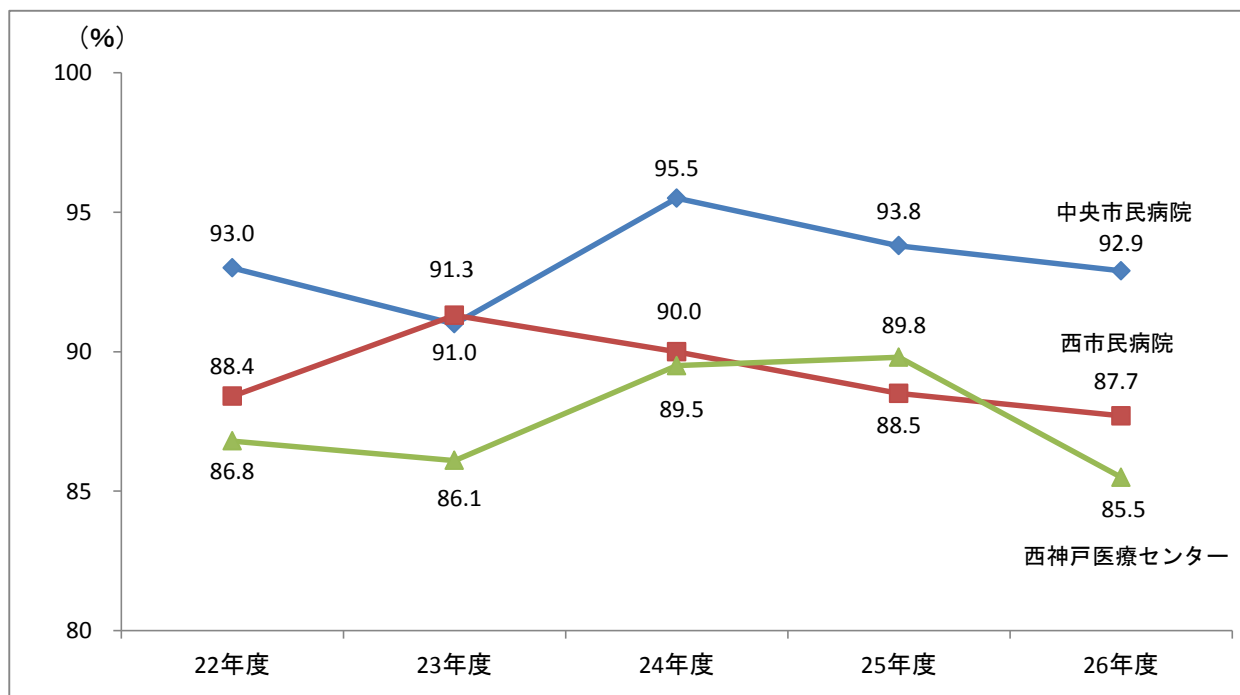
1日平均入院新患者数



平均在院日数(一般)

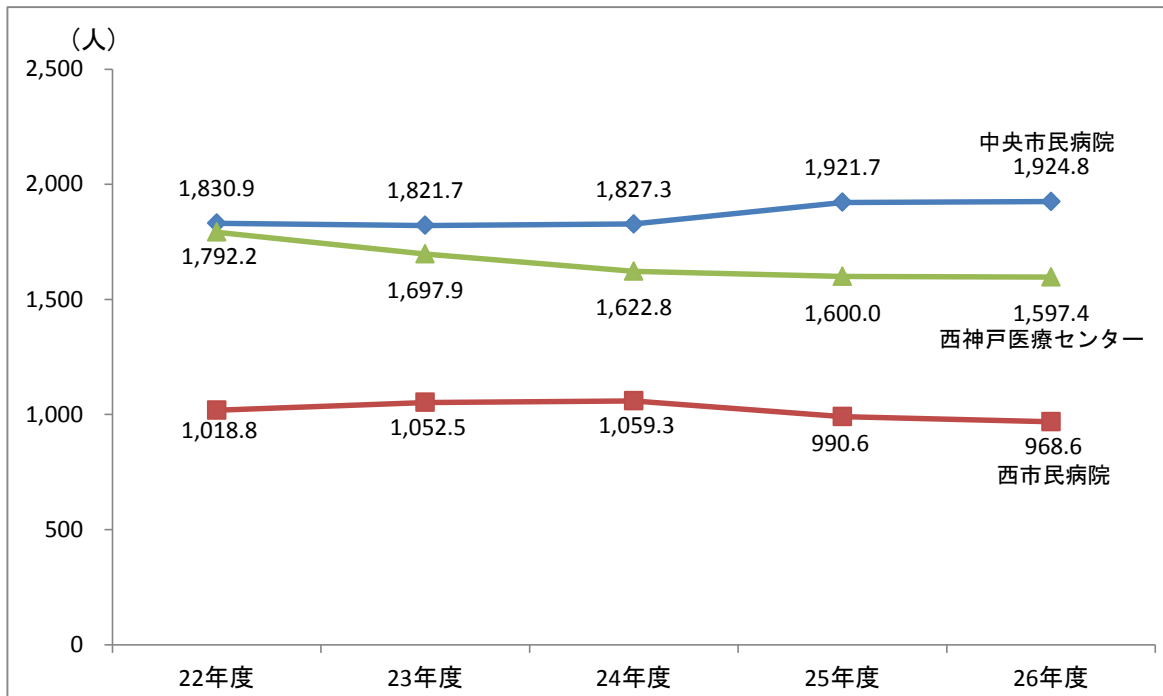


病床利用率(一般)

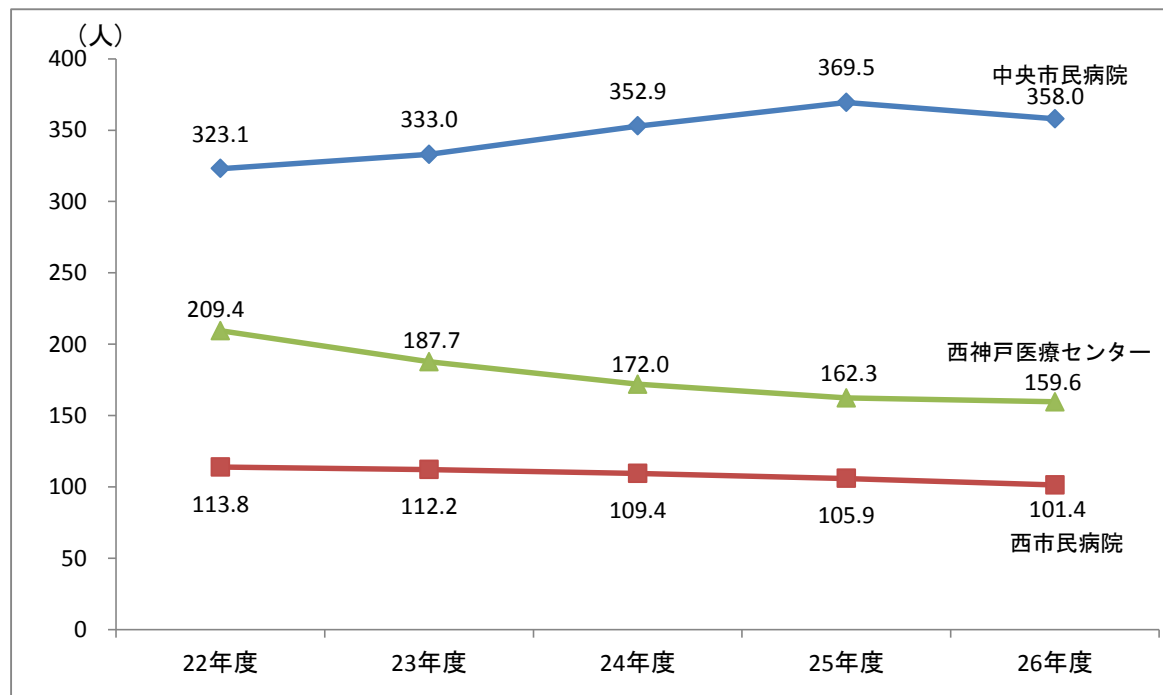


西神戸は26年度は手術室の増設工事を行ったため、病床利用率が低下している。
西神戸は26年度より一般病床400床→425床で積算している。

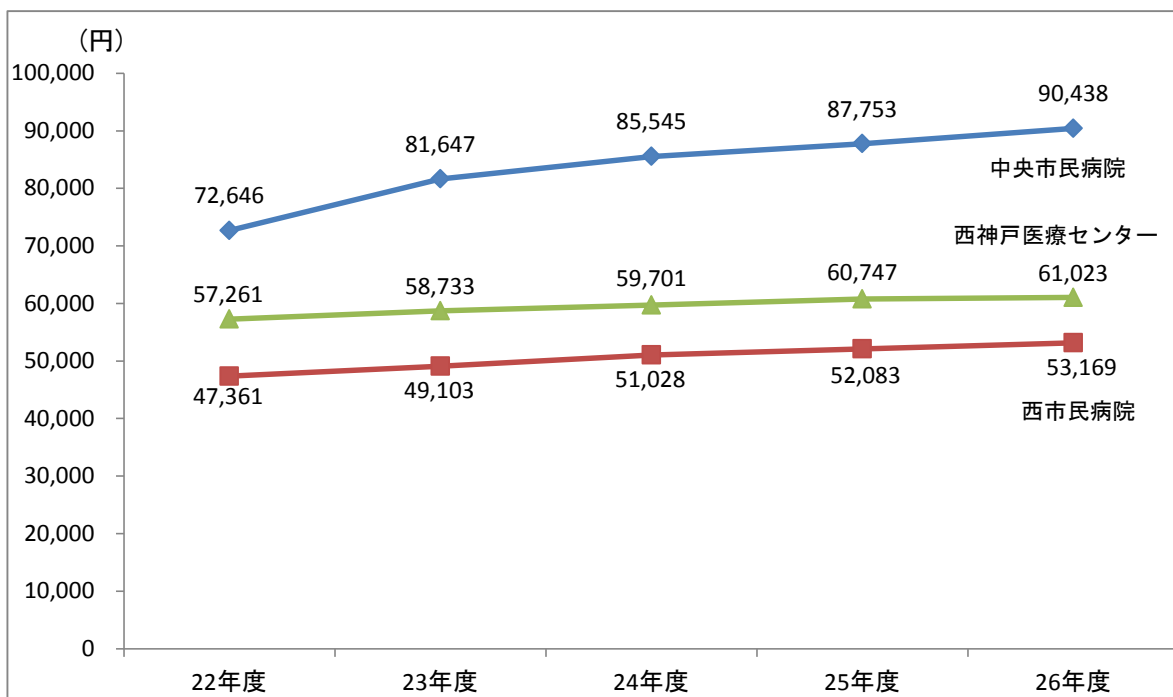
1日平均外来延患者数



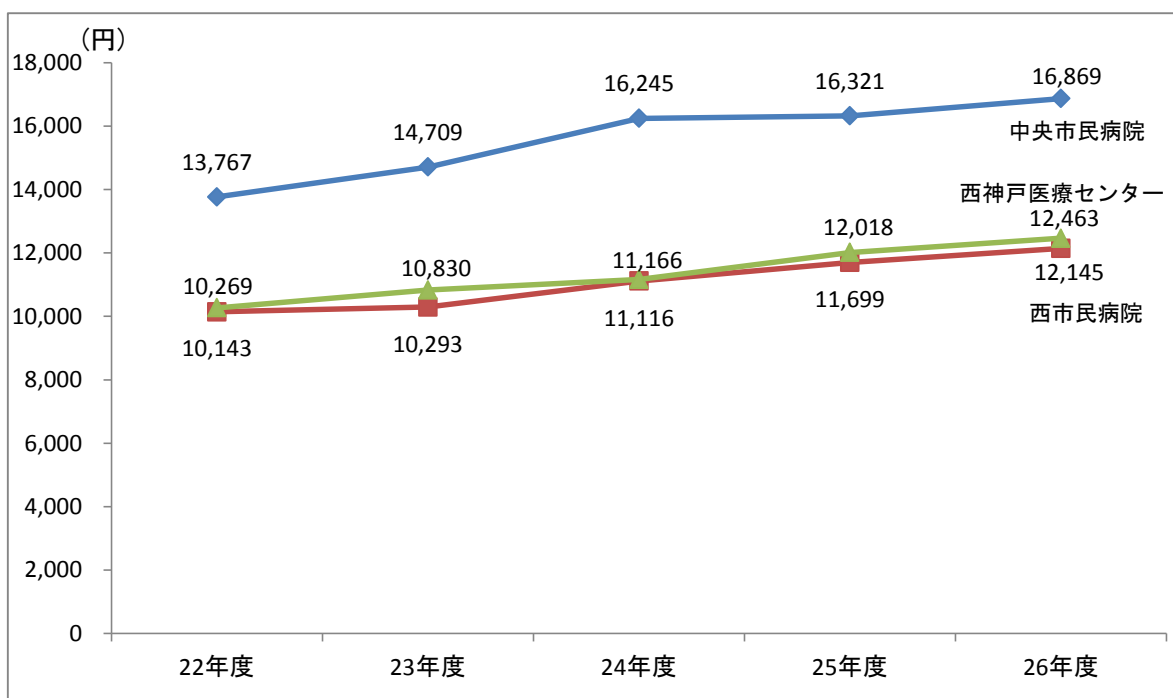
1日平均外来新患者数



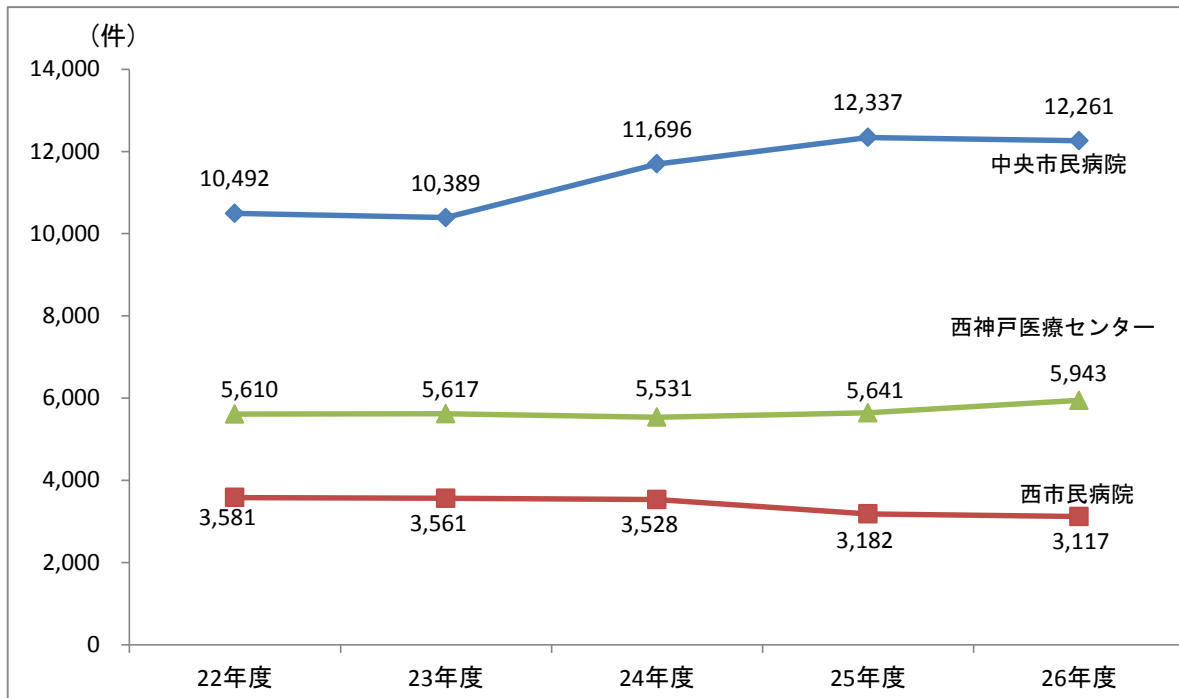
患者1人1日当たり診療単価(入院)(一般)



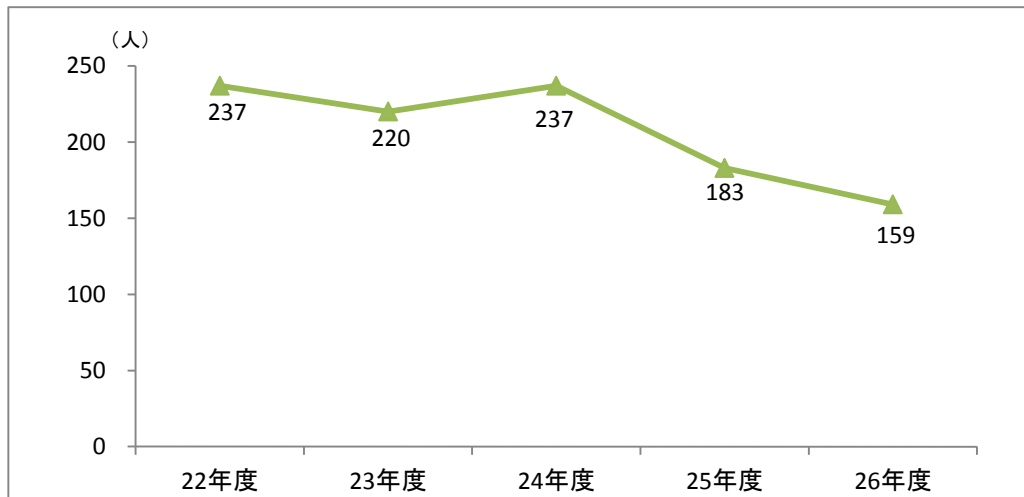
患者1人1日当たり診療単価(外来)(一般)



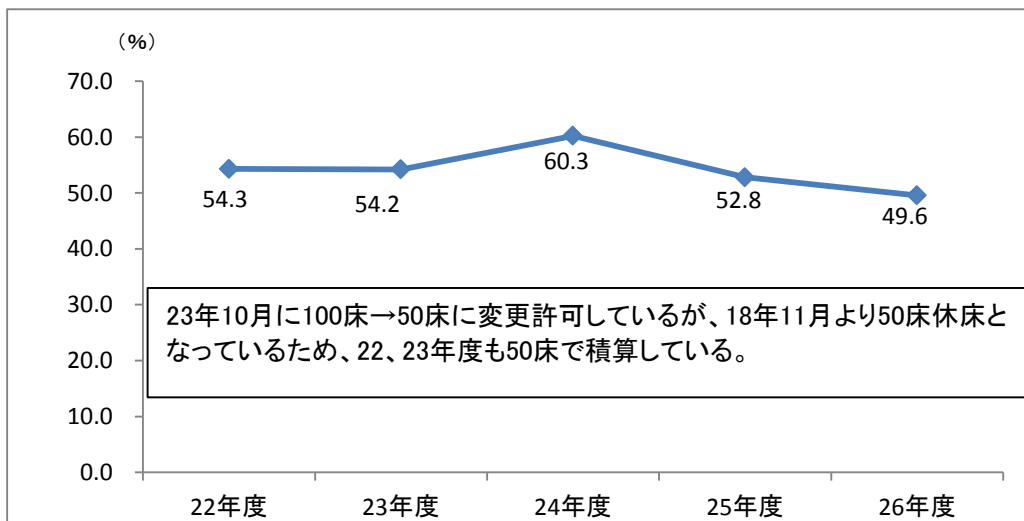
手術件数



結核新入院患者数(西神戸医療センターのみ)



結核病床利用率(西神戸医療センターのみ)



結核平均在院日数(西神戸医療センターのみ)

