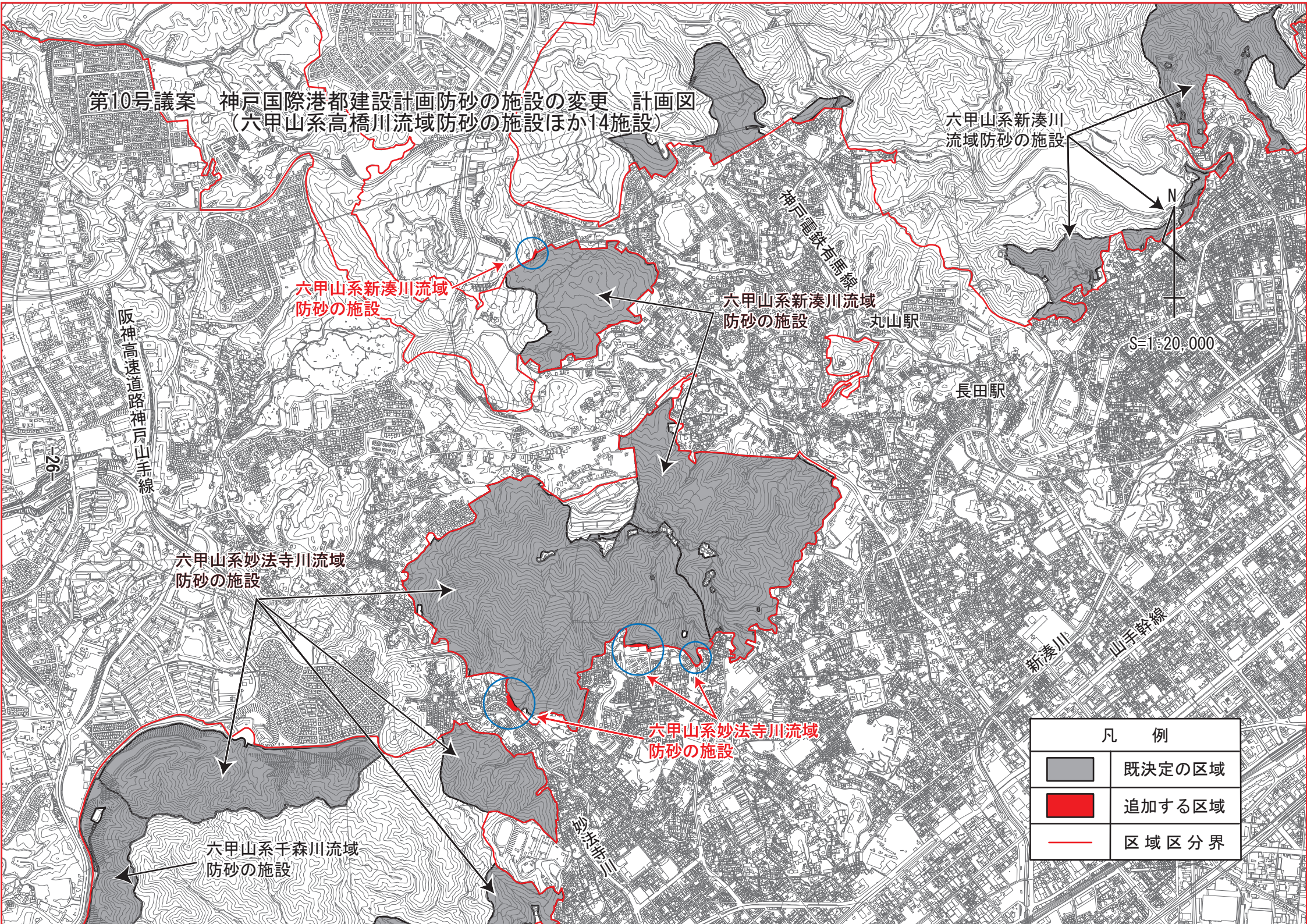


第10号議案 神戸国際港都建設計画防砂の施設の変更 計画図  
 (六甲山系高橋川流域防砂の施設ほか14施設)



六甲山系新湊川  
流域防砂の施設




六甲山系新湊川流域  
防砂の施設

六甲山系新湊川流域  
防砂の施設

六甲山系妙法寺川流域  
防砂の施設

六甲山系妙法寺川流域  
防砂の施設

六甲山系千森川流域  
防砂の施設

凡 例	
	既定の区域
	追加する区域
	区域区分界

S=1:20,000

N

阪神高速道路神戸山手線

神戸電鉄有馬線

丸山駅

長田駅

新湊川

山手幹線

三井

26