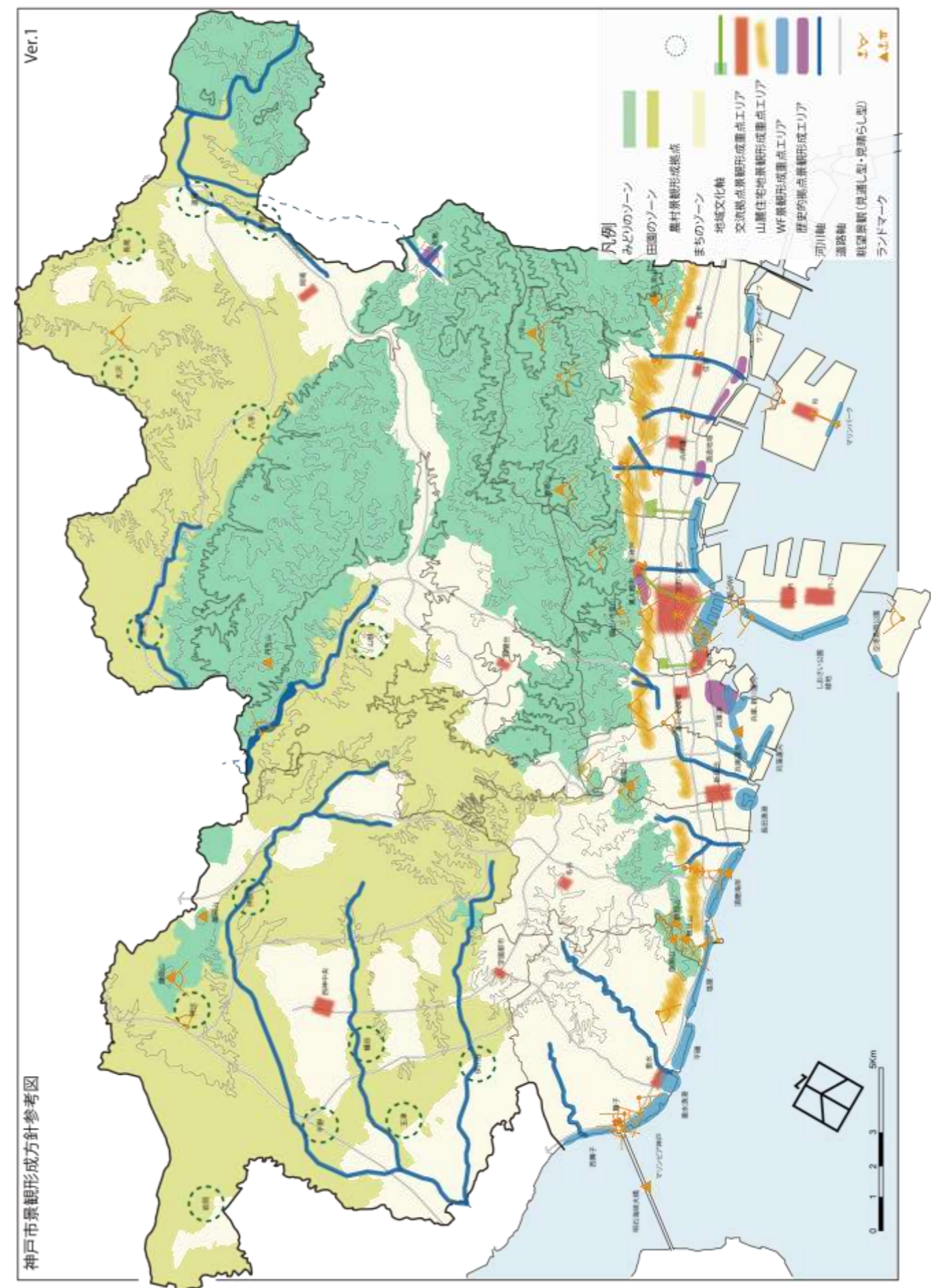


神戸市都市景観形成方針（平成26年）《概要》

《項目別方針》

項目		景観形成方針
みどりのゾーン		神戸の空間構成の基盤となる自然緑地の保存・保全・活用
田園のゾーン		田園景観の保全・形成
農村景観形成拠点		里づくりの拠点としての農村集落における既存資源を活かした景観形成
まちのゾーン		市民の日常生活に支えられた多様な「わがまち」が集積する個性ある都市空間の形成
河川軸		緑化オープンスペースの充実による市街地主軸としての顕在化と、河川沿い市街地景観の高質化・個性化誘導、および主要道路と交わる部分でのランドマークの活用等、景観の結節点としての充実化
道路軸		都市軸としての沿道空間と一体となった景観形成と快適な歩行者空間の創出
地域文化軸		地域の構成を支える都市景観シンボル軸の形成（公共空間の充実化と、沿道まちなみの高質化・個性化）
交流拠点景観形成重点エリア		地域の中核における都市景観の高質化
山麓住宅地景観形成重点エリア		斜面住宅地における地区固有の景観保全や地区特性の一層の顕在化と環境改善、および景観まちづくり活動の誘発・推進
ウォーターフロントエリア		WFの機能特性に応じ、見られる対象としての眺望景観にも配慮した景観形成
WF景観形成重点エリア		市民の暮らしに密着する空間形成
a. 自然海浜系 (須磨海岸、塩屋、西舞子)		海岸部の保全・整備と、河口部の重点的修景
b. 人工海浜系 (都心WF、しおさい公園、空港島西公園、サンシャインワフ、六アイマリンパーク、平磯、マリンピア神戸)		WFの市民開放と景観の高質化
c. 漁港 (長田漁港、垂水漁港)		漁師町の形態を残す市街地と一体となった漁港景観の形成
d. 運河 (兵庫運河、新川運河、苅藻運河)		市民開放型WFとしての修景整備と、周辺市街地における景観まちづくり活動の誘発・推進
歴史的拠点景観形成エリア		時代を経て蓄積された特徴あるまちなみ景観の継承・育成
A. (酒造地域)		地域産業と一体となった歴史的まちなみの継承・育成
B. (異人館街)		国際文化が融合するエキゾチックな情景の継承・保全・育成
C. (兵庫津)		津の道の中核とする歴史的まちなみ再生のためのまちづくり活動の誘発・推進
D. (有馬)		湯のまちの伝統的まちなみの継承・育成
眺望景観		見晴らし型 見通し型
見晴らし型		見られる対象としての自然環境の保全とまちなみの秩序化、及び主要視点場の演出
見通し型		眺望路の保全・修景と、主要視点場の演出
ランドマーク		既存ランドマークの保全・顕在化と、市民の日常活動に根付いた新たな創出



神戸市景観形成方針参考図