

# 新型コロナウイルス感染症対策データ解析

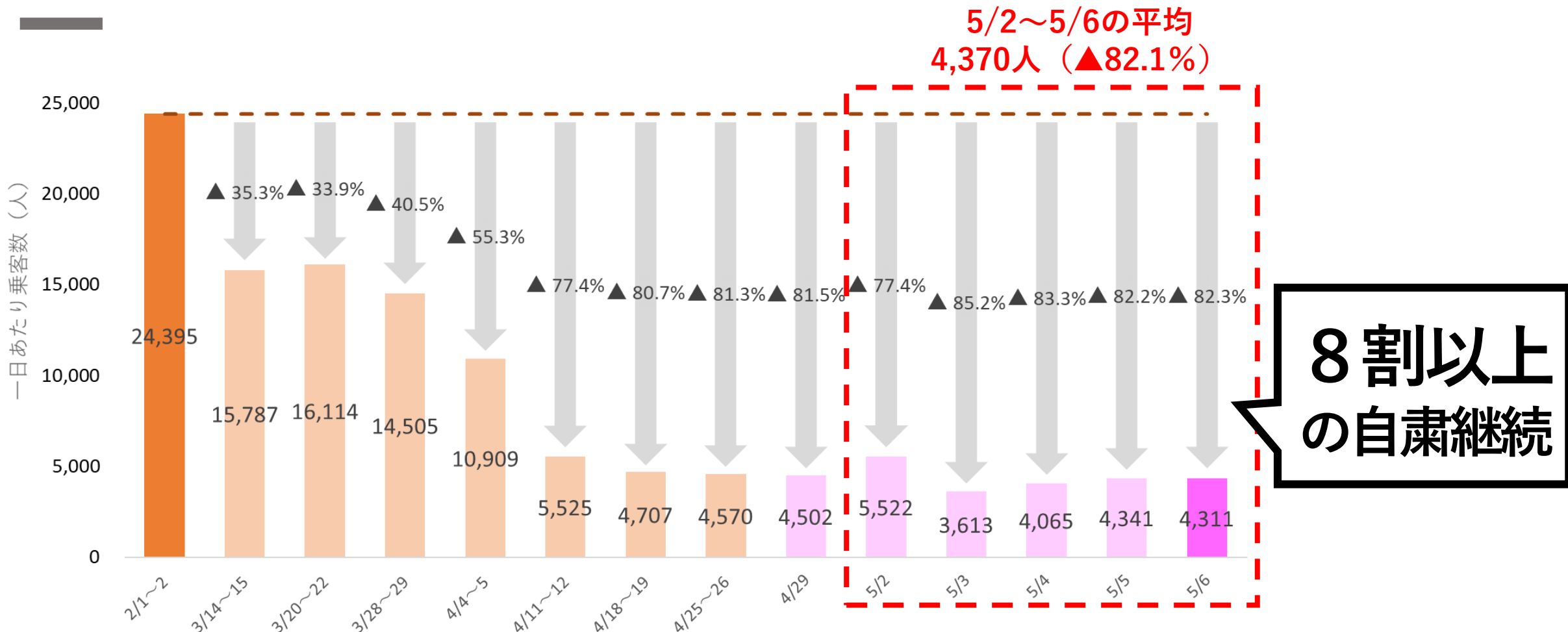
## ゴールデンウィーク前後の人の流れ

および

最近の感染状況について

2020年5月12日

# 三宮駅の乗客数の推移 [休日]

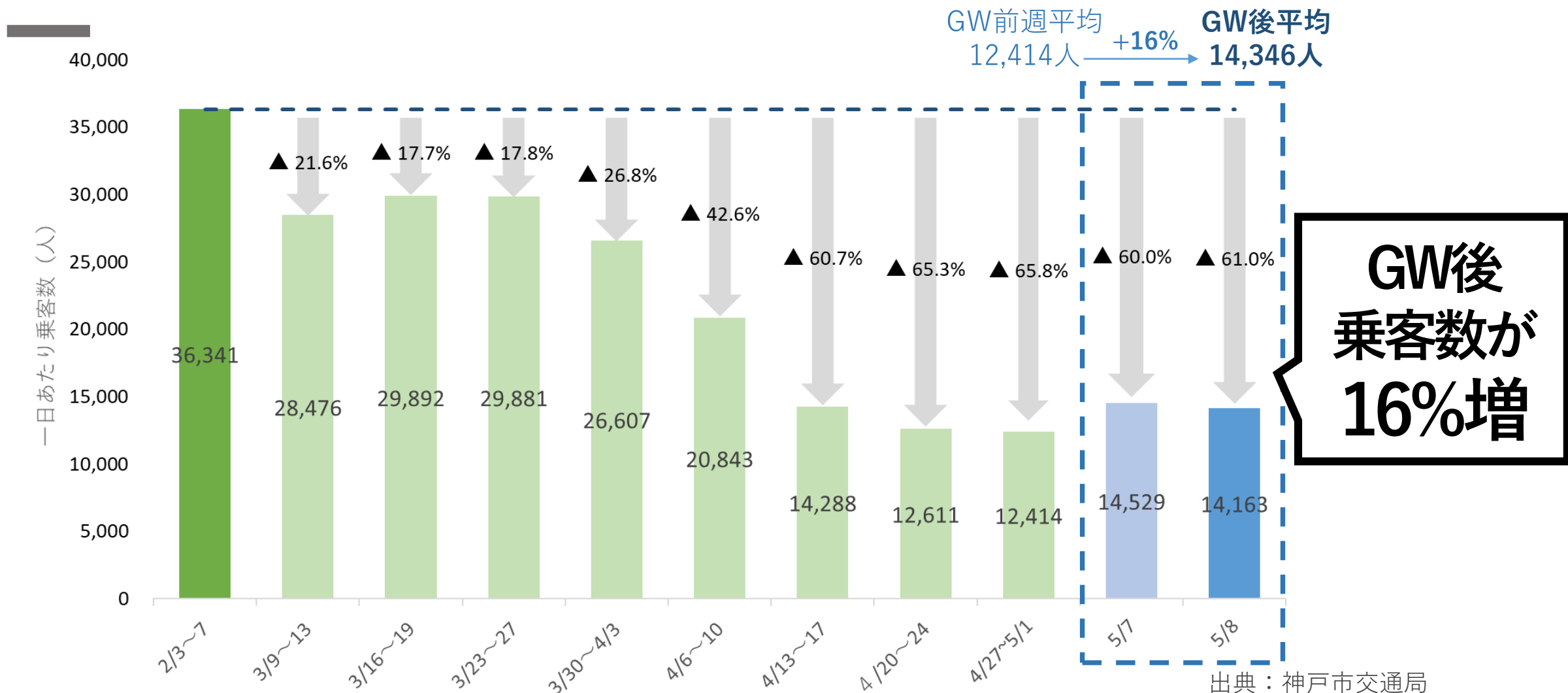


出典：神戸市交通局

※交通系ICカードの利用者数

※1日あたりの乗客者数の平均値

# 三宮駅の乗客数の推移 [平日]



出典：神戸市交通局

※交通系ICカードの利用者数

※1日あたりの乗客者数の平均値

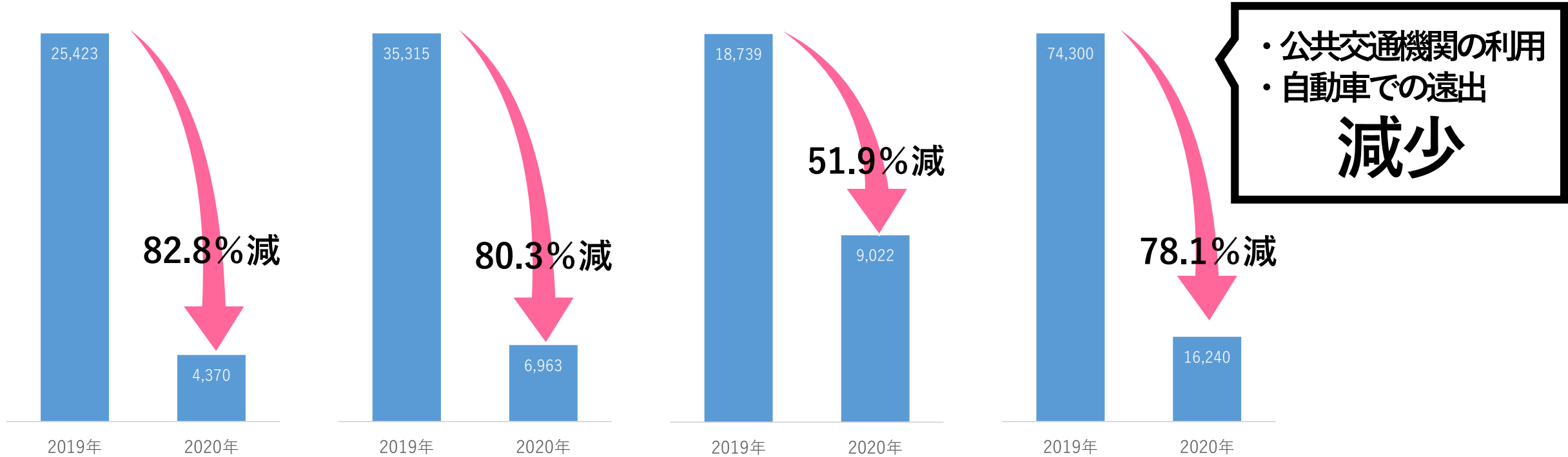
# ゴールデンウィークの人の流れに関する指標の前年比較

市営地下鉄三宮駅  
一日あたり乗客数(人)

三宮センター街東端  
一日あたり歩行者数(人)

山麓バイパス  
一日あたり通行車両数(台)

明石海峡大橋  
一日あたり通行車両数(台)



<集計期間>

2019年：2019/4/27～5/6

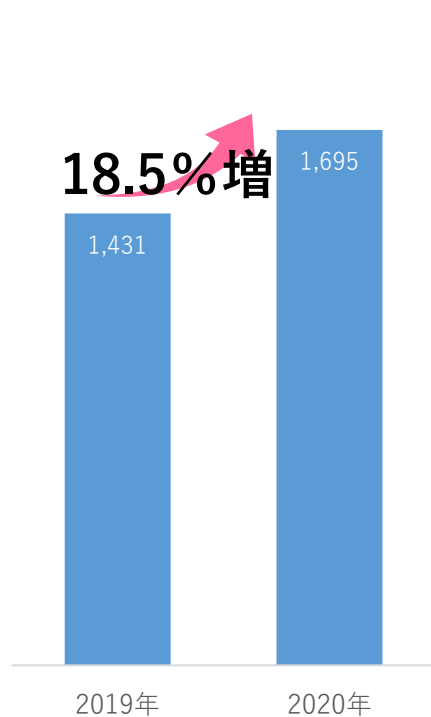
2020年：2020/5/2～5/6

<出典>

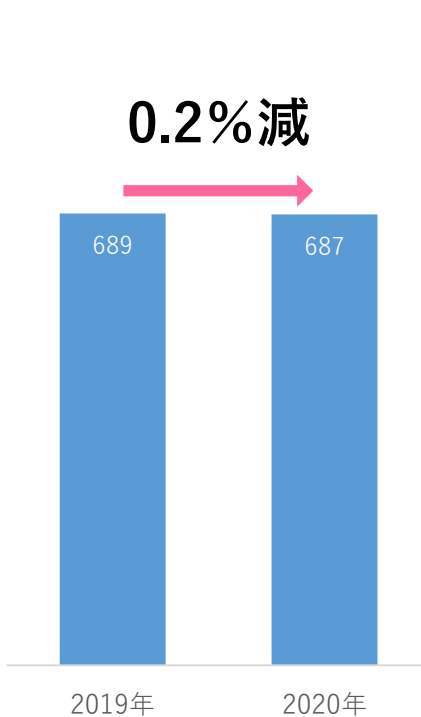
神戸市交通局，関西電力株式会社，株式会社オプテージ，  
神戸市道路公社，本州四国連絡高速道路株式会社

# ゴールデンウィークの買い物に関する各指標の前年比較

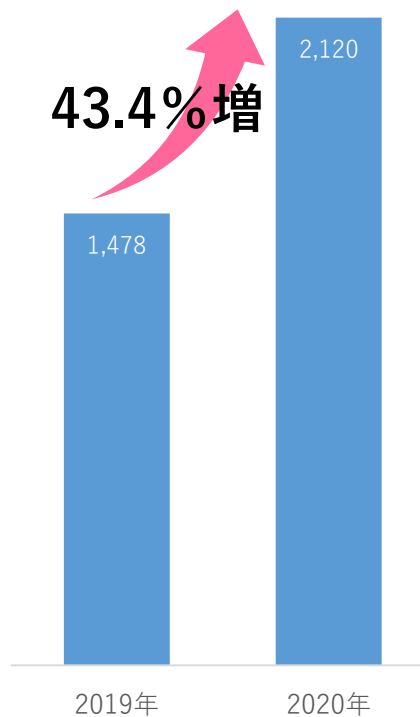
A商店街  
一日あたり来街者数(人)



Bスーパー  
一日あたり来客数(人)



Cホームセンター  
一日あたり来客数(人)

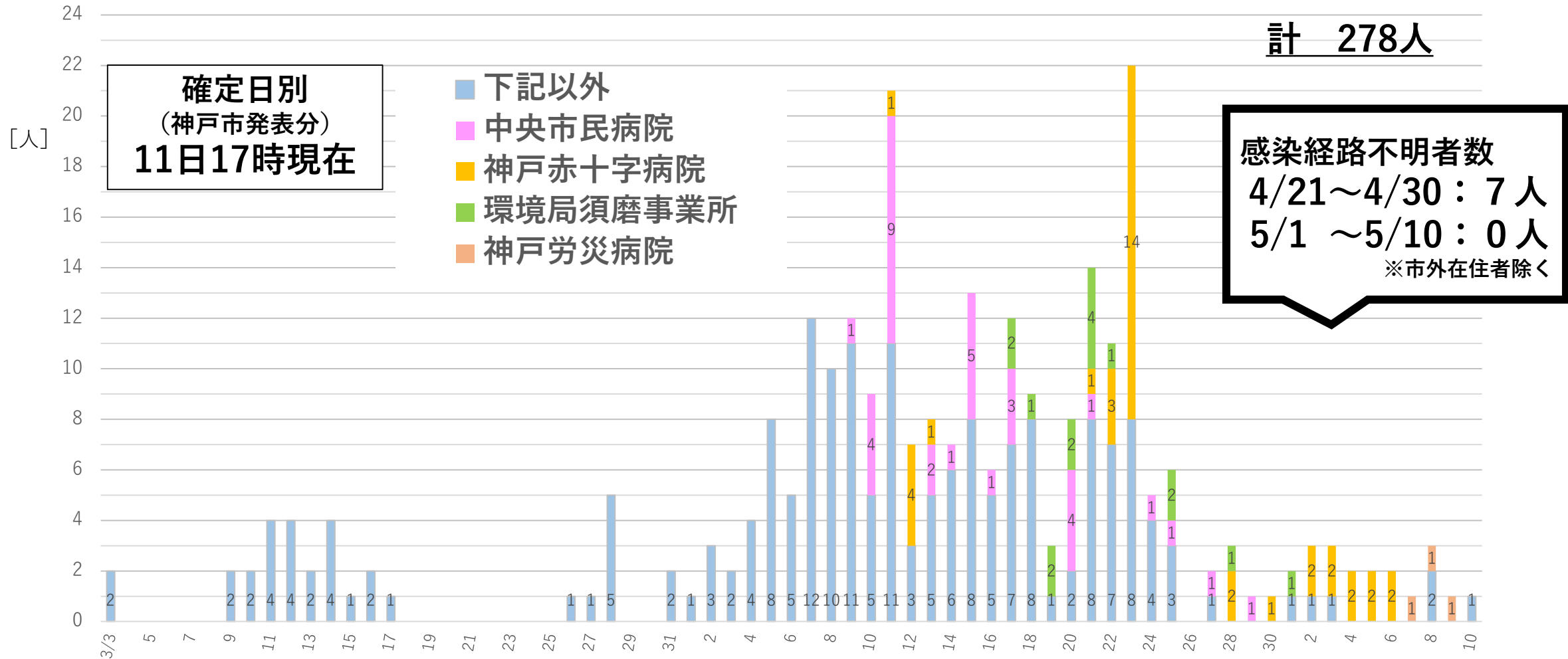


自粛が継続する中  
主に住宅地で  
人が集まりやすい  
買い物施設がある。

< 集計期間 >  
2019年：2019/4/27～5/6  
2020年：2020/5/2～5/6

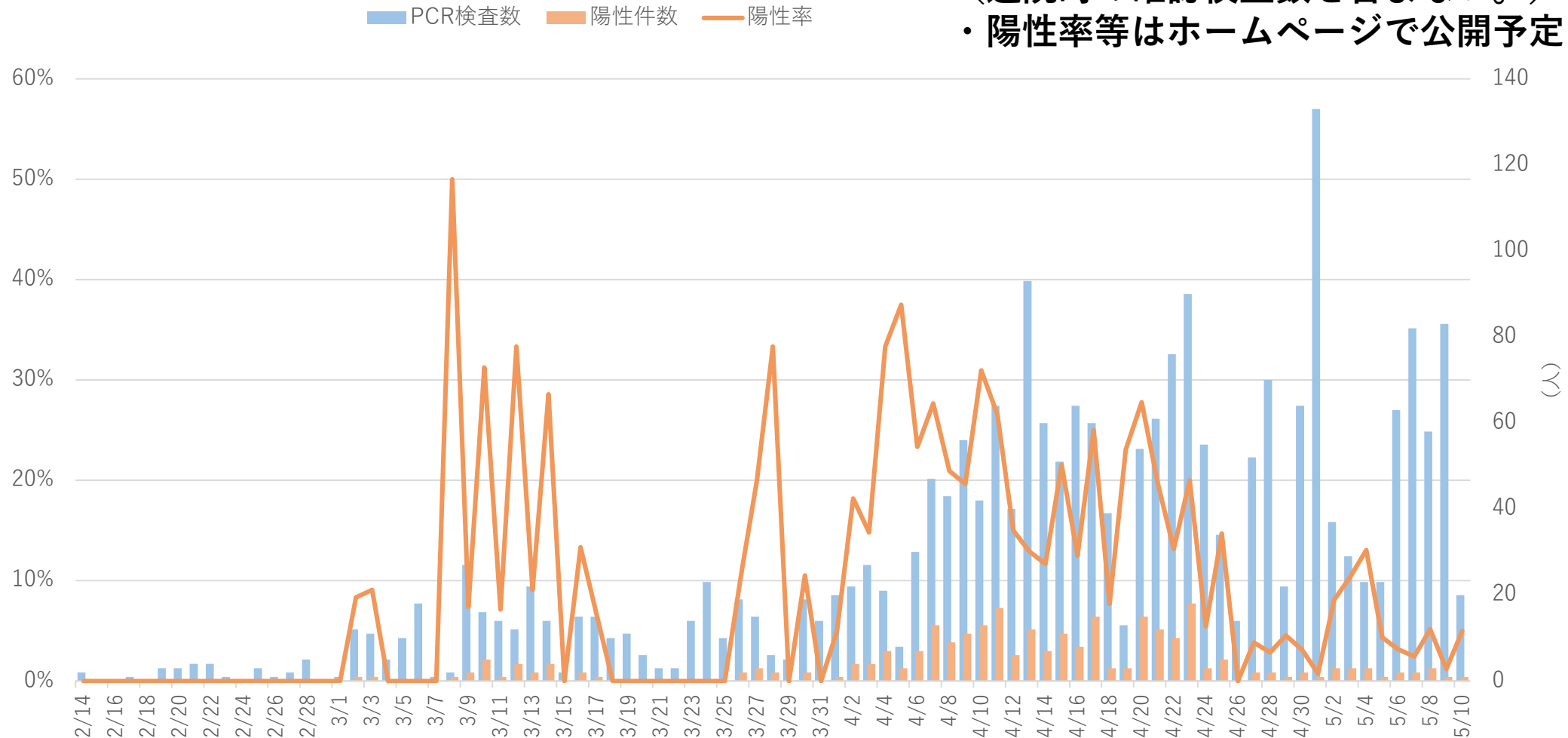
< 出典 >  
KDDI Data Location Analyzer

# 市内の感染者発生状況 [神戸市発表分]



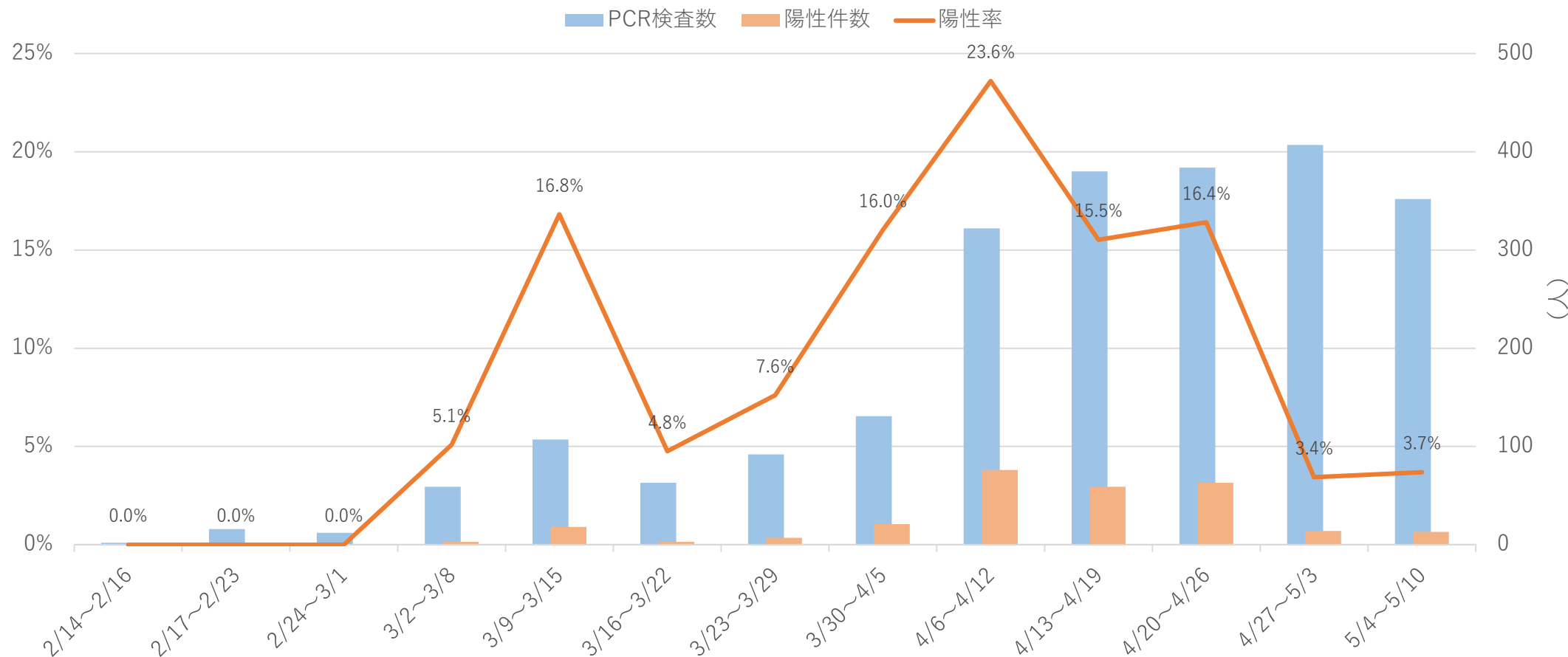
# 市内の陽性率の推移 [神戸市発表分 (日別)]

- ・陽性率 = 陽性件数 ÷ PCR検査数  
 (退院時の確認検査数を含まない。)
- ・陽性率等はホームページで公開予定



※ 神戸市内全病院の実施分

# 市内の陽性率の推移 [神戸市発表分（週別）]



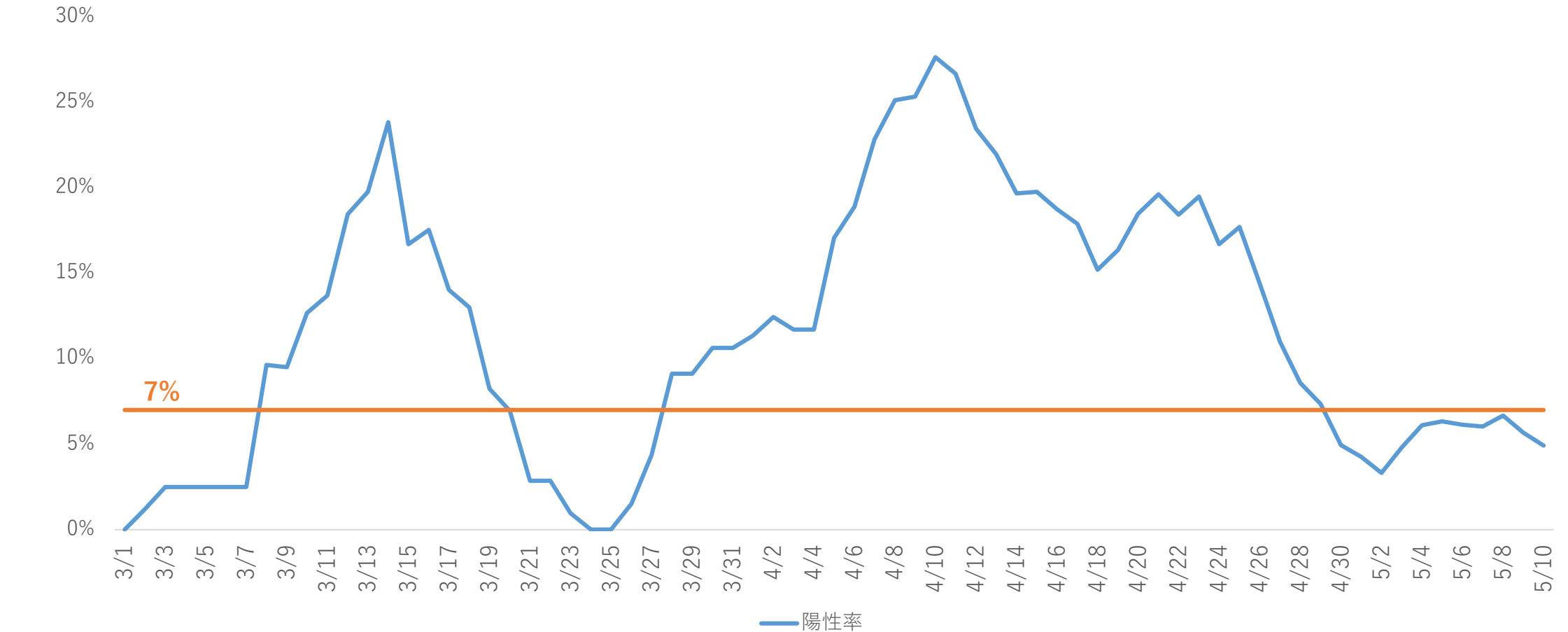
※ 神戸市内全病院の実施分

※ 陽性率 = 陽性件数週計 ÷ PCR検査数週計（退院時の確認検査数を含まない。）



# 市内の陽性率の推移 [神戸市発表分（7日間移動平均）]

※ 7日間移動平均は、日ごとの陽性率を単純に合計し、7で割ったもの



※ 神戸市内全病院の実施分

※ 陽性率 = 陽性件数 ÷ PCR検査数（退院時の確認検査数を含まない。）

# 入院患者数と重症者数 [神戸市発表分]

ICU等の重症病床利用率（神戸市在住者のみ）

**11床 / 34床 = 32.4%**

※重症患者の受入病床は、集中治療の必要がなくなった重症患者用17床を含め51床

5/10時点

入院・入居中の患者数：80人  
重症者数：11人

