

なかのほいくしょ 神戸市立 中野保育所

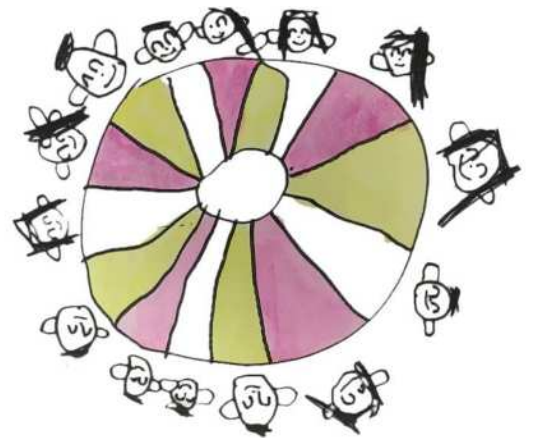


◎保育の方針

子どもは「生活」や「あそび」を通して、基本的な生活の習慣、人との関係、社会性、探究心、創造力などを身につけていきます。経験豊かな職員全員が一人一人の子どもを愛情を持って、大切に保育していきます。

◎保育の目標 『すこやかに ゆたかに ～豊かな人間性を育む～』

- ・丈夫なからだ元気な子
- ・のびのびと明るくやさしい子
- ・みんなと仲良くあそべる子

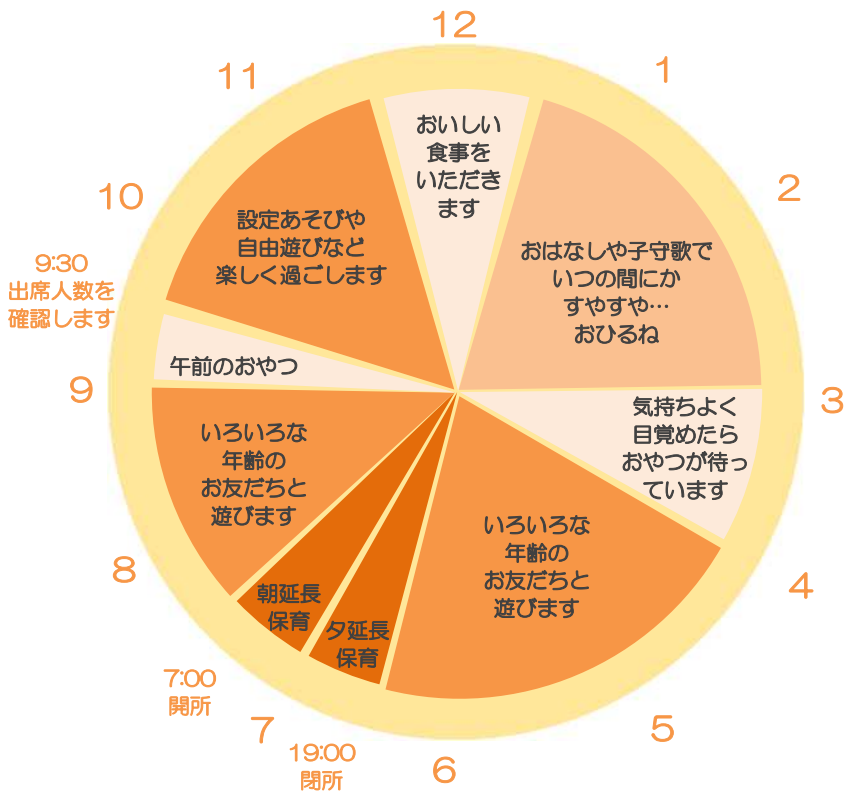


◎施設の概要

| | |
|------------|--|
| 創立 | 昭和51年5月1日 |
| 児童定員 | 120名 (*2号 81名 *3号 39名) ※生後6カ月過ぎより就学前まで入所できます。 |
| 職員構成 | 所長、保育士(主任・担当)、調理士、管理員、補助職員、嘱託医 等 |
| 休所日 | 日曜日・国民の休日および祝日・年末年始(12月29日～1月3日) |
| 保育時間 | <p>7:00 ~ 19:00</p> <p>7:00 7:30 18:30 19:00</p> <p>← 保育標準時間 →</p> <p>← 保育短時間 →</p> <p>← 延長保育 →</p> <p>← 標準時間内延長保育 →</p> <p>← 標準時間内延長保育 →</p> <p>← 延長保育 →</p> <p>※延長保育時間 保護者の勤務時間などにより、認定された保育時間内にお子さんの送り迎えができない方のために延長保育を実施しています。ご利用にあたっては保育所長の承認が必要です。なお延長保育には延長保育料が必要になります。</p> |
| 通常保育料以外の費用 | 日本スポーツ振興センター掛金・園外保育費用・帽子代・幼児給食費など |



乳児クラスの一日の過ごし方 (0, 1, 2歳児)

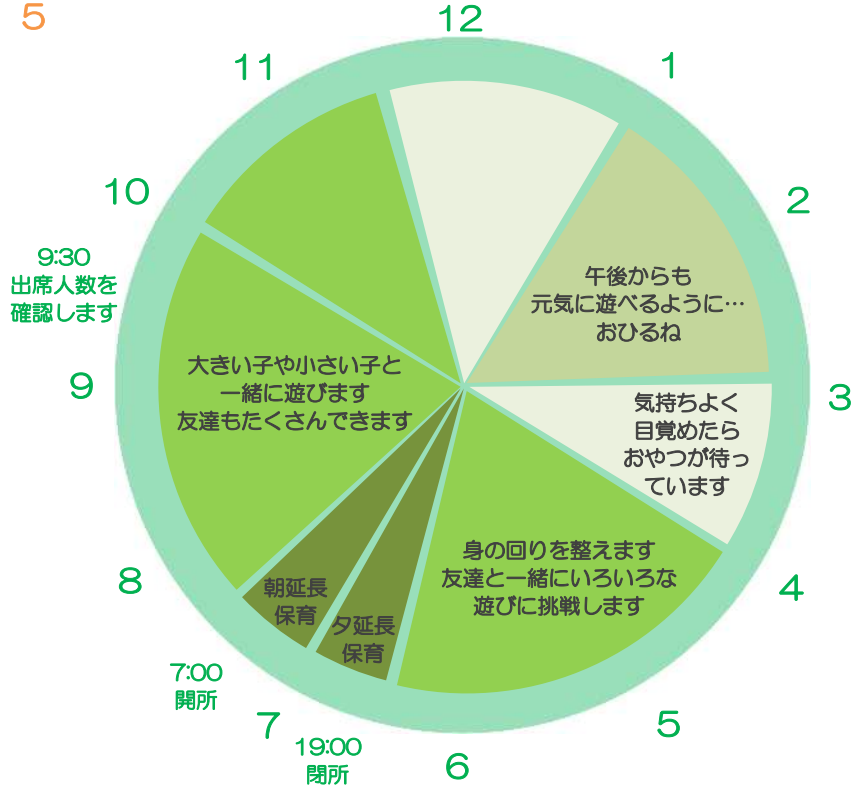


おはよう

お子さんが楽しく過ごせるよう、家庭での様子、気になることなどをお知らせください。

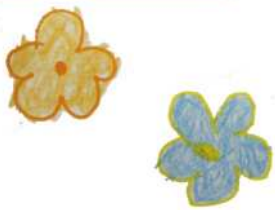


幼児クラスの一日の過ごし方 (3, 4, 5歳児)

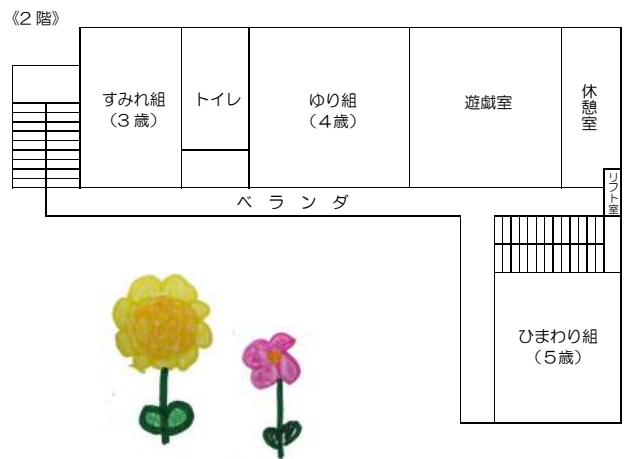
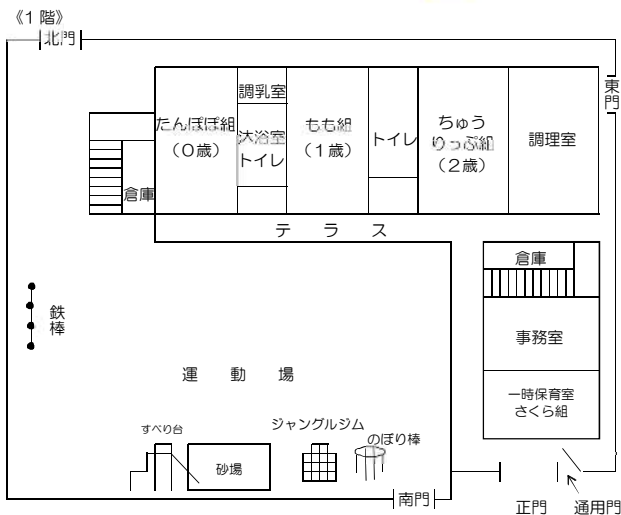


またあした

その日のことやお子さんの様子をアプリケーションや口頭でお知らせします。
帰りの道は、お子さんとの楽しい時間です。心を満たしてあげましょう。



《平面図》



◎保育行事

- 4月 入所説明会・進級式
- 6月～11月 保育参加・個別懇談
- 7月 七夕 水あそび・プールあそび
- 8月 なつまつり
- 10月 うんどうあそび（3、4、5歳児 運動会）
- 11月 遠足（5歳児）
やきいも会
- 12月 おおきくなったね（1、2歳児 生活発表会）
クリスマスおたのしみ会
- 2月 生活発表会（3、4、5歳児）
- 3月 修了式 おわかれ散歩
（毎月 避難訓練・発育測定・ランチデー など）



◎保健衛生



- ・定期健康診断は春・秋年2回、
歯科健診は年1回（4・5歳児のみ2回）嘱託医により行います。
- ・4・5歳児は、耳鼻科健診を年1回、健診医により行います。
- ・尿検査も行います。

◎給食

- ・お子さんの健全な発育に必要な栄養をとるために、バランスのとれた献立を工夫しています。
- 乳児：主食・副食・おやつ（午前・午後）
- 幼児：主食・副食・おやつ（午後）
- ・献立は毎月のおたよりでお知らせします。
- ・食物アレルギーなどで特定食物の除去が必要な場合は、ご相談ください。



◎その他

- ・園庭開放…毎週火・水・木曜日 10:30～11:30
- ・一時保育…満1歳～就学前のお子様をお預かりします。
（8:00～18:00の間で必要な時間帯）
あらかじめ登録が必要です。

費用目安 4時間利用…1200円～1800円
1日利用……2400円～3600円



育児相談もしています。
いつでもお気軽にご連絡ください。

◎家庭との連携



- ・日々のお子さんの様子は、アプリケーションや口頭でお知らせします。
- ・行事予定などは、毎月のおたよりでお知らせします。
- ・その他、子育てについて共に考えたり、悩みを話し合ったりする機会を持っています。

◎お問い合わせは…

住所：神戸市東灘区本山南町1丁目3番3号
電話：078-453-2664
FAX：078-453-2779
阪神深江駅から徒歩7分
JR甲南山手駅から徒歩15分

