

神戸市立

たかくらだい

高倉台保育所

神戸市須磨区高倉台4丁目1番3号

電話 078-734-0092

FAX 078-732-6335

- 児童定員 90名
※生後6カ月過ぎより就学前まで入所可能

- 職員構成
所長、保育士（主任・担当）、調理士、管理員
補助職員、嘱託医 等

- 休所日 日曜日・国民の休日および祝日・年末年始（12月29日～1月3日）

- 保育時間 7:00～18:30

7:00 7:30 8:30 16:30 18:30

延長保育時間	保育標準時間		
延長保育時間	標準時間内延長保育	保育短時間	標準時間内延長保育

※延長保育時間

保護者の勤務時間などにより、認定された保育時間内にお子さんの送り迎えができない方のために延長保育を実施しています。ご利用にあたっては保育所長の承認が必要です。なお延長保育には延長保育料が必要になります。

- 通常保育料以外の費用

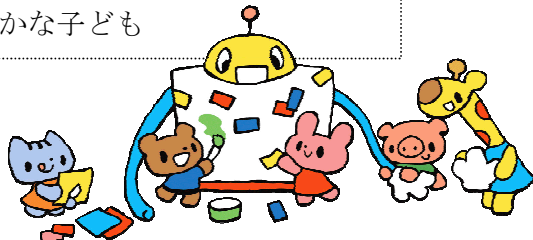
日本スポーツ振興センター掛金・園外保育費用・帽子代・幼児給食費、その他

保育の方針

子どもは「生活」や「あそび」を通して基本的な生活の習慣・人との関係・社会性・探究心・創造力などを身につけていきます。経験豊かな職員全員がひとりひとりの子どもを愛情を持って大切に保育していきます。

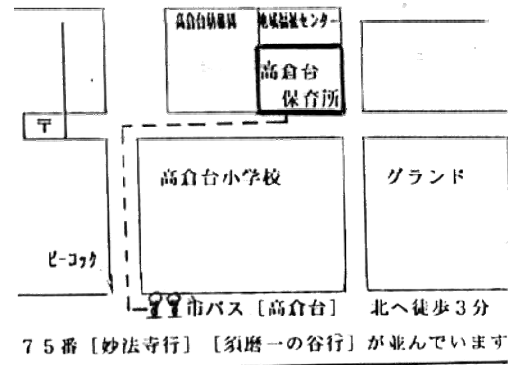
保育の目標

- なかよくできる子ども
- 明るく元気な子ども
- 感性豊かな子ども



〔創立〕昭和48年6月1日

須磨



【給食】

お子さんの健全な発育に必要な栄養をとるために、バランスのとれた献立を工夫しています。

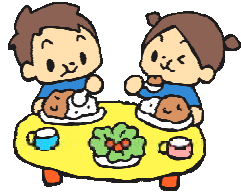
乳児：主食・副食・おやつ（午前・午後）

幼児：主食・副食・おやつ（午後）

献立は毎月のおたよりでお知らせします。

毎日の給食を展示しています。

アトピー性皮膚炎・食物アレルギーなどで特定食物の除去が必要な場合は、ご相談ください。



【家庭との連携】

- 日々のお子さんの様子は、アプリケーションや口頭でお知らせします。
- 育児に関する情報や行事予定などは、毎月のおたよりでお知らせします。
- その他、子育てについて共に考えたり、悩みを話し合ったりする機会を持っています。

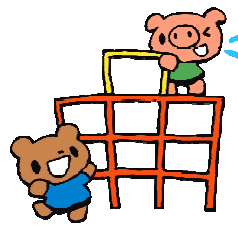
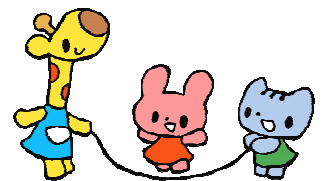
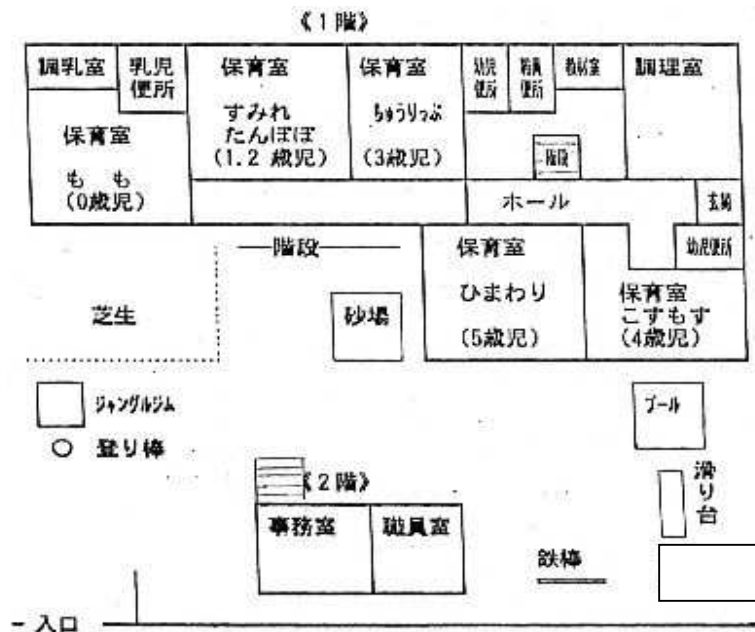
【その他】

- 所庭開放（毎週月～金曜日）
- ふれあい保育（地域の親子、お年寄り）
- 地域活動に参加

【一日の過ごし方】

	7:00	9:00	11:00	13:00	15:00	18:30		
《おはよう》 • お子さんが楽しく過ごせるよう、家庭での様子、気になることなどをお知らせください。	乳児の生活	★いろいろな年齢の友だちと遊びます  ★眠くなる赤ちゃんもいます	★午前のおやつをいただきます ★好きな遊びを楽しみます	★おいしい食事をいただきます 	★お話や子守歌でいつの間にかスヤスヤ 	★気持ちよく目覚めたらおやつが待っています	★いろいろな年齢の友だちと遊びます	《またあした》 • その日の保育のことやお子さんの様子をアプリケーションや口頭でお知らせします • 帰り道は、お子さんとの楽しい時間です 心を満たしてあげましょう
	幼児の生活	★大きい子や小さい子と一緒に遊びます ★友だちもたくさんできます	★年齢にあった遊びを楽しみます 	★おいしい食事をいただきます ★苦手なものも友達と一緒にパクッ	★午後からも元気に遊べるように休息します	★気持ちよく目覚めたらおやつが待っています	★身の回りを整えます ★友だちと一緒にいるいろいろな遊びを経験します	
	朝のあそび	その日の主なあそび ⇒ ひるごはん ⇒ おひるね		午後のおやつ	夕方のお遊び			

【平面図】



設備：保育室・調理室・調乳室・事務室・沐浴室・砂場・鉄棒・滑り台
登り棒・ジャングルジム・プール など