

月報

神戸市感染症情報

〈報告〉 病原体検出状況(病院検査室定点)2017年
(平成29年)

21巻1号 (No. 231)

2018年1月発行

神戸市感染症情報対策委員会

事務局 神戸市保健所予防衛生課

〒650-8570 神戸市中央区加納町 6-5-1

Tel:078(322)6789 Fax:078(322)6763

〈報告〉 病原体検出状況(病院検査室定点) 2017年(平成29年)

神戸市では感染症発生動向調査事業実施要綱に定められ、環境保健研究所で検査を実施する病原体定点に加え、より多くの情報を収集・分析するため、独自に13か所の「病院検査室定点」(11病院、1検査機関、1検診機関)を設置している。毎月「病院検査室定点」の検査室で検査した検体について、検体種別ごとの検査件数と検出した病原体に関する情報をいただいている。なお、検診機関の情報は健康診断として実施した検便のみの結果である。

今月号では、2017年(報告数156件)の病原体検出状況について報告する(「2017年(平成29年)病原体検出状況報告(病院検査室定点)」参照)。

【糞便】検診機関の検便(健康診断としての検便)を除く12病院検査室定点において、6,371件中820件から細菌性の病原体が検出され(検出率12.9%)、その内訳はカンピロバクター(63.8%)、黄色ブドウ球菌(22.0%)、サルモネラ属菌(9.0%)、下痢原性大腸菌(3.7%)であった。各細菌の検出の割合は2014年以降大きく変動がない。下痢原性大腸菌の内、腸管出血性大腸菌の検出数は病院4件で、2016年の病院報告数(2件)から増加した。血清型はO157が2件(毒素型:VT1/VT2とVT2)、O145(毒素型:VT2)とO26(毒素型:VT1)が1件ずつであった(次頁表参照)。

ウイルスは、734件中89件から検出され(検出率12.1%)、その内訳はノロウイルス(46.1%)、ロタウイルス(41.6%)、アデノウイルス40/41(12.4%)であった。2016年の検出内訳と比較してノロウイルスが低下(52.3%→

46.1%)し、ロタウイルスが上昇(36.4%→41.6%)した。

原虫の検出は無かった。

【穿刺液】3,437件中608件から検出され(検出率17.7%)、その内訳は大腸菌(29.1%)、嫌気性菌(19.7%)、黄色ブドウ球菌(17.8%)で、2016年と同様の検出状況であった。

【髄液】1,004件中6件から検出され(検出率0.6%)、その内訳は肺炎レンサ球菌(4件)、黄色ブドウ球菌(2件)であった。2016年に検出のあった大腸菌とリステリア・モノサイトゲネスの検出は無かった。

【咽頭及び鼻咽頭】12,308件中1,294件から検出され(検出率10.5%)、その内訳はインフルエンザ菌(57.0%)、肺炎レンサ球菌(37.9%)、A群レンサ球菌(4.9%)であった。また2016年は検出されなかった百日咳菌が7月に1件検出された。

【尿】18,456件中9,684件から検出され(検出率52.5%)、その内訳は大腸菌(42.7%)、エンテロコッカス属菌(20.1%)であった。2016年と同様これら2種の菌で60%以上を占めた。

【血液】43,195件中2,877件から検出され(検出率6.7%)、その内訳はコアグラールゼ陰性ブドウ球菌(36.2%)、大腸菌(36.1%)、黄色ブドウ球菌(15.1%)であった。リステリア・モノサイトゲネスが1件検出され、2012年以降、毎年検出が続いている。

【喀痰、気管吸引液および下気道からの材料】18,033件中5,930件から検出され(検出率32.9%)、その内訳は黄色ブドウ球菌(39.1%)、緑膿菌(23.7%)であった。2016年と同様の検出状況であった。

4月にレジオネラ・ニューモフィラ(血清群 1)が分離された。

【尿道または子宮頸管擦過(分泌)物】4,855件中788件から検出され(検出率 16.2%)、その内訳はカンジダ(48.9%)、B群レンサ球菌(47.2%)であった。2016年と同様の検出状況であった。

【検出された黄色ブドウ球菌の内訳】MRSAは57.6%で2016年(53.5%)より若干増加した。2010年に初めてMRSAの割合が70%を下回り、その後は、低下傾向である。

【検診機関の検便】検診機関は食品取扱者と患者接触者等の健康診断の検便を実施している。検便81,688件中79件から検出され(検出率0.10%)、その内訳はサルモネラ属菌65件(82.3%)、腸管出血性大腸菌11件(13.9%)であった。検出した腸管出血性大腸菌の血清型は全例O157で、毒素型はVT2が3件、VT1&VT2が8件であった。2016年の報告数(13件)より若干減少した。

神戸市環境保健研究所事務係

秋吉 京子

表 2017年腸管出血性大腸菌の検出(病院)

No	検体採取日	血清型	VT型	症状	報告機関
1	2017/7/14	O145	VT2	血便、腹痛	病院
2	2017/8/17	O26	VT1	腹痛、水様性下痢	病院
3	2017/8/30	O157	VT1/VT2	腹痛、下痢	病院
4	2017/10/20	O157	VT2	血便	病院

2017年(平成29年)病原体検出状況報告(病院検査室定点)

便(細菌)

菌種名	1月	2月	3月	4月	5月	6月	7月	8月	9月	10月	11月	12月	合計
エロモナス・ヒドロフィラ	0	1	0	1	1	0	0	1	1	1	0	0	6
エロモナス・ソブリア	0	0	0	0	0	1	0	0	0	0	0	0	1
セレウス菌	0	0	0	0	0	0	0	2	0	0	0	0	2
カンピロバクター・ジェジュニ	26	27	41	26	33	36	44	50	43	32	45	41	444
カンピロバクター・ジェジュニ/コリ	8	6	8	5	5	7	8	6	8	9	3	6	79
腸管出血性大腸菌	0	0	0	0	0	0	1	3	0	1	0	0	5
その他の下痢原性大腸菌	4	4	6	2	1	1	2	2	0	0	2	1	25
プレジオモナス・シゲロイデス	0	0	0	0	0	0	0	0	1	0	0	0	1
サルモネラ属菌 O4群	2	1	0	0	1	0	3	6	3	5	2	0	23
サルモネラ属菌 O7群	0	3	0	1	2	0	0	4	3	1	0	0	14
サルモネラ属菌 O8群	0	0	1	2	0	5	3	7	3	5	0	0	26
サルモネラ属菌 O9群	1	0	0	0	0	0	0	5	1	0	2	0	9
サルモネラ属菌 O3, 10群	0	0	0	0	0	0	0	0	0	0	0	1	1
サルモネラ属菌 その他	0	0	0	0	0	0	0	0	1	0	0	0	1
黄色ブドウ球菌	16	21	18	21	21	20	14	10	10	11	9	9	180
腸炎ビブリオ	0	0	0	0	0	0	0	1	0	0	0	0	1
エルシニア・エンテロコリチカ	0	0	0	0	0	0	2	0	0	0	0	0	2
陽性数	57	63	74	58	64	70	77	97	74	65	63	58	820
検査件数	505	463	552	475	547	574	612	572	538	510	530	493	6371

便(ウイルス)

ウイルス名	1月	2月	3月	4月	5月	6月	7月	8月	9月	10月	11月	12月	合計
アデノウイルス40/41	0	1	1	1	2	1	2	0	0	0	2	1	11
ノロウイルス群不明	3	2	1	1	4	3	0	0	3	4	1	19	41
ロタウイルス	0	5	8	19	5	0	0	0	0	0	0	0	37
陽性数	3	8	10	21	11	4	2	0	3	4	3	20	89
検査件数	94	53	73	81	71	73	38	33	41	39	43	95	734

便(原虫)

原虫名	1月	2月	3月	4月	5月	6月	7月	8月	9月	10月	11月	12月	合計
検査件数	0	1	0	0	0	1	0	0	0	0	1	0	3

穿刺液(胸水, 腹水, 関節液など)

菌種名	1月	2月	3月	4月	5月	6月	7月	8月	9月	10月	11月	12月	合計
嫌気性菌	13	3	7	9	18	5	12	10	6	10	15	12	120
大腸菌	13	11	14	12	18	13	13	14	19	20	12	18	177
肺炎桿菌	7	6	10	1	6	10	8	6	9	11	6	6	86
抗酸菌	0	0	0	0	0	0	0	1	2	0	0	0	3
緑膿菌	4	3	2	1	4	4	2	2	6	8	4	8	48
黄色ブドウ球菌	7	6	10	10	12	11	16	10	6	6	6	8	108
コアグラウゼ陰性ブドウ球菌	6	0	4	7	1	4	12	10	5	12	2	2	65
肺炎レンサ球菌	0	0	0	0	0	1	0	0	0	0	0	0	1
陽性数	50	29	47	40	59	48	63	53	53	67	45	54	608
検査件数	272	263	286	221	313	296	337	323	265	326	279	256	3437

髄液

菌種名	1月	2月	3月	4月	5月	6月	7月	8月	9月	10月	11月	12月	合計
黄色ブドウ球菌	0	0	0	0	1	0	0	1	0	0	0	0	2
肺炎レンサ球菌	1	0	0	0	1	0	1	0	0	0	0	1	4
陽性数	1	0	0	0	2	0	1	1	0	0	0	1	6
検査件数	72	83	84	85	85	74	89	97	90	81	96	68	1004

咽頭および鼻咽頭からの材料

菌種名	1月	2月	3月	4月	5月	6月	7月	8月	9月	10月	11月	12月	合計
百日咳菌	0	0	0	0	0	0	1	0	0	0	0	0	1
インフルエンザ菌	48	58	69	71	86	72	57	71	72	40	38	56	738
A群レンサ球菌	5	1	5	3	6	9	15	4	6	4	2	4	64
肺炎レンサ球菌	24	43	38	36	47	47	36	49	43	46	34	48	491
陽性数	77	102	112	110	139	128	109	124	121	90	74	108	1294
検査件数	1189	1086	919	845	1124	1041	1013	1013	970	1033	991	1084	12308

尿

菌種名	1月	2月	3月	4月	5月	6月	7月	8月	9月	10月	11月	12月	合計
アシネトバクター属菌	6	0	1	1	1	2	3	2	2	2	5	1	26
カンジダ・アルビカンス	26	29	28	30	34	30	41	22	27	26	32	24	349
エンテロバクター属菌	21	24	25	28	26	25	29	27	31	24	17	28	305
エンテロコッカス属菌	156	162	180	153	178	138	185	159	164	145	190	134	1944
大腸菌	346	328	342	297	356	339	349	366	358	323	377	350	4131
肺炎桿菌	76	54	57	49	87	75	82	108	90	78	105	80	941
緑膿菌	51	50	42	40	40	56	41	54	49	47	57	56	583
黄色ブドウ球菌	38	35	42	32	43	42	45	34	26	38	38	41	454
コアグラージェ陰性ブドウ球菌	87	64	76	64	75	84	79	95	79	79	83	86	951
陽性数	807	746	793	694	840	791	854	867	826	762	904	800	9684
検査件数	1575	1412	1495	1377	1569	1504	1551	1643	1609	1554	1633	1534	18456

血液

菌種名	1月	2月	3月	4月	5月	6月	7月	8月	9月	10月	11月	12月	合計
嫌気性菌	18	13	19	14	20	10	7	11	6	10	14	25	167
大腸菌	85	64	64	98	86	69	99	104	93	85	90	103	1040
インフルエンザ菌	0	0	0	4	1	0	0	1	0	1	0	0	7
リステリア・モノサイトゲネス	0	0	0	0	0	0	0	0	0	0	1	0	1
緑膿菌	3	13	3	3	7	5	7	6	8	14	10	10	89
サルモネラ属菌	0	0	0	0	0	0	3	1	0	0	1	0	5
黄色ブドウ球菌	33	43	38	33	46	39	34	26	51	27	32	31	433
コアグラージェ陰性ブドウ球菌	101	69	81	76	67	95	101	105	78	86	92	90	1041
B群レンサ球菌	6	4	7	2	4	0	4	3	8	3	3	2	46
肺炎レンサ球菌	6	4	2	3	7	3	2	2	1	2	2	14	48
陽性数	252	210	214	233	238	221	257	259	245	228	245	275	2877
検査件数	3637	3158	3441	3337	3709	3559	3762	3765	3753	3765	3669	3640	43195

喀痰、気管吸引液および下気道からの材料

菌種名	1月	2月	3月	4月	5月	6月	7月	8月	9月	10月	11月	12月	合計
嫌気性菌	0	0	0	0	0	0	0	0	0	1	0	0	1
インフルエンザ菌	86	66	57	67	73	49	44	68	48	48	64	53	723
肺炎桿菌	60	58	62	53	52	70	105	89	69	75	64	68	825
レジオネラ・ニューモフィラ	0	0	0	1	0	0	0	0	0	0	0	0	1
結核菌	4	4	2	2	1	3	0	1	5	5	1	5	33
肺炎マイコプラズマ	0	0	0	1	0	0	1	1	1	2	0	1	7
緑膿菌	107	101	120	126	130	104	125	102	109	135	114	130	1403
黄色ブドウ球菌	195	187	227	199	175	190	194	184	166	199	197	207	2320
A群レンサ球菌	0	3	1	0	1	0	2	2	0	5	1	1	16
B群レンサ球菌	11	10	15	12	16	6	10	7	6	12	15	6	126
肺炎レンサ球菌	58	38	40	39	41	28	34	30	38	38	51	40	475
陽性数	521	467	524	500	489	450	515	484	442	520	507	511	5930
検査件数	1696	1392	1594	1494	1561	1489	1502	1516	1259	1564	1483	1483	18033

尿道または子宮頸管擦過(分泌物)

菌種名	1月	2月	3月	4月	5月	6月	7月	8月	9月	10月	11月	12月	合計
カンジダ・アルビカンス	24	22	38	26	25	35	41	41	34	43	28	28	385
クラミジア・トラコマーティス	1	1	3	2	5	4	1	3	2	1	1	1	25
淋菌	0	0	0	0	1	0	0	0	0	0	0	0	1
B群レンサ球菌	29	20	42	50	43	24	22	26	27	37	25	27	372
腔トリコモナス	0	0	2	0	1	0	0	0	0	1	1	0	5
陽性数	54	43	85	78	75	63	64	70	63	82	55	56	788
検査件数	371	336	424	393	466	437	426	444	399	404	399	356	4855

検出された黄色ブドウ球菌の内訳

菌種名	1月	2月	3月	4月	5月	6月	7月	8月	9月	10月	11月	12月	合計	
便	MRSA	10	16	10	14	11	9	8	6	6	8	6	7	111
	MSSA	6	5	8	7	10	11	6	4	4	3	3	2	69
	メチシリン未検査	0	0	0	0	0	0	0	0	0	0	0	0	0
	合計	16	21	18	21	21	20	14	10	10	11	9	9	180
穿刺	MRSA	1	5	3	3	5	5	8	5	2	4	0	4	45
	MSSA	6	1	7	7	7	6	8	5	4	2	6	4	63
	メチシリン未検査	0	0	0	0	0	0	0	0	0	0	0	0	0
	合計	7	6	10	10	12	11	16	10	6	6	6	8	108
髄液	MRSA	0	0	0	0	0	0	0	1	0	0	0	0	1
	MSSA	0	0	0	0	1	0	0	0	0	0	0	0	1
	メチシリン未検査	0	0	0	0	0	0	0	0	0	0	0	0	0
	合計	0	0	0	0	1	0	0	1	0	0	0	0	2
尿	MRSA	20	19	24	12	22	22	23	18	17	24	17	18	236
	MSSA	18	16	18	20	21	20	22	16	9	14	21	23	218
	メチシリン未検査	0	0	0	0	0	0	0	0	0	0	0	0	0
	合計	38	35	42	32	43	42	45	34	26	38	38	41	454
血液	MRSA	21	16	24	19	21	20	17	13	28	14	10	11	214
	MSSA	12	27	14	14	25	19	17	13	23	13	22	20	219
	メチシリン未検査	0	0	0	0	0	0	0	0	0	0	0	0	0
	合計	33	43	38	33	46	39	34	26	51	27	32	31	433
喀痰	MRSA	118	115	137	127	129	123	117	111	103	127	98	101	1406
	MSSA	77	72	90	72	46	67	77	73	63	72	99	106	914
	メチシリン未検査	0	0	0	0	0	0	0	0	0	0	0	0	0
	合計	195	187	227	199	175	190	194	184	166	199	197	207	2320
合計	MRSA	170	171	198	175	188	179	173	154	156	177	131	141	2013
	MSSA	119	121	137	120	110	123	130	111	103	104	151	155	1484
	メチシリン未検査	0	0	0	0	0	0	0	0	0	0	0	0	0
	合計	289	292	335	295	298	302	303	265	259	281	282	296	3497

病原体検出状況報告（検診機関）平成29年

便（細菌）

菌種名	1月	2月	3月	4月	5月	6月	7月	8月	9月	10月	11月	12月	合計
カンピロバクター・ジェジュニ/コリ	0	0	0	0	0	0	1	1	0	0	0	0	2
腸管出血性大腸菌	0	0	0	0	0	2	0	5	2	2	0	0	11
サルモネラ属菌 O4群	0	2	3	2	2	3	2	1	1	1	1	1	19
サルモネラ属菌 O7群	0	0	0	0	1	3	1	0	2	2	0	1	10
サルモネラ属菌 O8群	1	0	1	0	1	3	7	2	5	7	2	1	30
サルモネラ属菌 O9群	0	0	0	0	0	0	0	0	0	1	0	3	4
サルモネラ属菌 O3, 10群	0	0	0	0	1	0	0	0	0	0	0	0	1
サルモネラ属菌 O18群	0	0	0	0	0	1	0	0	0	0	0	0	1
フレクシネル赤痢菌	1	0	0	0	0	0	0	0	0	0	0	0	1
陽性数	2	2	4	2	5	12	11	9	10	13	3	6	79
検査件数	6179	5861	5750	5930	6058	13011	6950	6713	6723	6836	5954	5723	81688

便（ウイルス）

ウイルス名	1月	2月	3月	4月	5月	6月	7月	8月	9月	10月	11月	12月	合計
ノロウイルス 群不明	0	1	0	0	0	0	0	0	0	0	0	2	3
陽性数	0	1	0	0	0	0	0	0	0	0	0	2	3
検査件数	62	61	38	1	1	1	0	1	0	67	69	146	447

病原体検出状況報告

2018/1/17現在

ウイルス分離・検出状況(定点)

ウイルス名	10月	11月	12月	合計(1月～)
コクサッキー A群2型		2		3
コクサッキー A群6型	1			51
コクサッキー A群10型		1		9
コクサッキー A群16型			1	3
コクサッキー B群2型		6	1	13
エンテロ71型		1	1	11
エコー 3型				4
エコー 6型		2		2
エコー 9型	2			10
エコー30型				2
パレコ 3型				2
パレコ 4型		1		1
ライノ		1	2	6
A型インフルエンザ(H1pdm09亜型)	4	2	12	27
A型インフルエンザ(H3亜型)		2	8	122
B型インフルエンザ(山形系統)		2	8	21
B型インフルエンザ(ビクトリア系統)				23
RS	2	2	8	22
ムンプス	2	1		25
ノロ			8	13
ロタ(A群)				12
ヒトメタニューモ				3
アデノ 1型				8
アデノ 2型	1	1		8
アデノ 3型				3
アデノ 4型				1
アデノ 5型				4
アデノ 40/41 型				1
VZV(水痘帯状疱疹ウイルス)	1		3	9
単純ヘルペス 1型				2
A型肝炎	2			3
デング				3
陽性検体数	15	24	52	427
検体数	26	51	78	667

下痢原因菌検出状況

菌種名	検査室	10月	11月	12月	小計(1月～)	合計(1月～)
<i>Bacillus cereus</i>	環保研				5	5
	中央市病				0	
<i>Campylobacter jejuni</i>	環保研	5		1	21	89
	中央市病	8	8	4	68	
<i>Clostridium perfringens</i>	環保研	1	4	2	38	38
	中央市病				0	
<i>E. coli</i> , EHEC/VTEC	環保研				6	7
	中央市病				1	
<i>E. coli</i> , EPECなど	環保研				1	1
	中央市病				0	
<i>Escherichia albertii</i>	環保研				1	1
	中央市病				0	
<i>Salmonella</i> Typhi	環保研				0	1
	中央市病				1	
<i>Salmonella</i> O4	環保研				4	11
	中央市病				7	
<i>Salmonella</i> O7	環保研	2			2	4
	中央市病				2	
<i>Salmonella</i> O8	環保研				2	6
	中央市病	1			4	
<i>Salmonella</i> O9	環保研		4		7	7
	中央市病				0	
<i>Salmonella</i> sp.	環保研				0	1
	中央市病				1	
<i>Staphylococcus aureus</i>	環保研	1	3	3	41	41
	中央市病				0	
<i>Vibrio cholerae</i> non-O1	環保研				0	1
	中央市病				1	
<i>Vibrio parahaemolyticus</i>	環保研				2	2
	中央市病				0	
検出菌総数	環保研	9	11	6	130	215
	中央市病	9	8	4	85	
検査検体数	環保研	10	20	22	483	1148
	中央市病	50	57	42	665	

環保研 : 神戸市環境保健研究所(食中毒関連検査等)
中央市病: 神戸市中央市民病院(外来患者検査等)

A群溶連菌(定点)

T型別	10月	11月	12月	合計(1月～)
1				0
2				0
3				0
4				0
6				0
8				0
9				0
11				0
12			2	5
13				0
18				0
22				0
23				0
25	1		1	4
28				0
5/27/44				0
14/49				0
B3264		1		1
imp.19				0
UT				2
陽性数	1	1	3	9
検査検体数	2	1	3	14

STD定点

	10月	11月	12月	合計(1月～)
淋菌	耐性菌(PCG)			0
	低感受性菌(CFIX)			3
	陽性数			6
検査検体数	0	0	0	12
<i>Chlamydia trachomatis</i>	陽性数			1
	検査検体数	0	0	0
<i>U.urealyticum</i>	陽性数			2
	検査検体数	0	0	0

百日咳(定点)

	10月	11月	12月	合計(1月～)
陽性数(培養法)	0			0
陽性数(LAMP法)	0			1
検査検体数	1	0	0	6

神戸市感染症発生動向調査月報

2017年12月受診の患者数報告

総報告定点数 12ヶ所
総設置定点数 12ヶ所

神戸市感染症情報センター

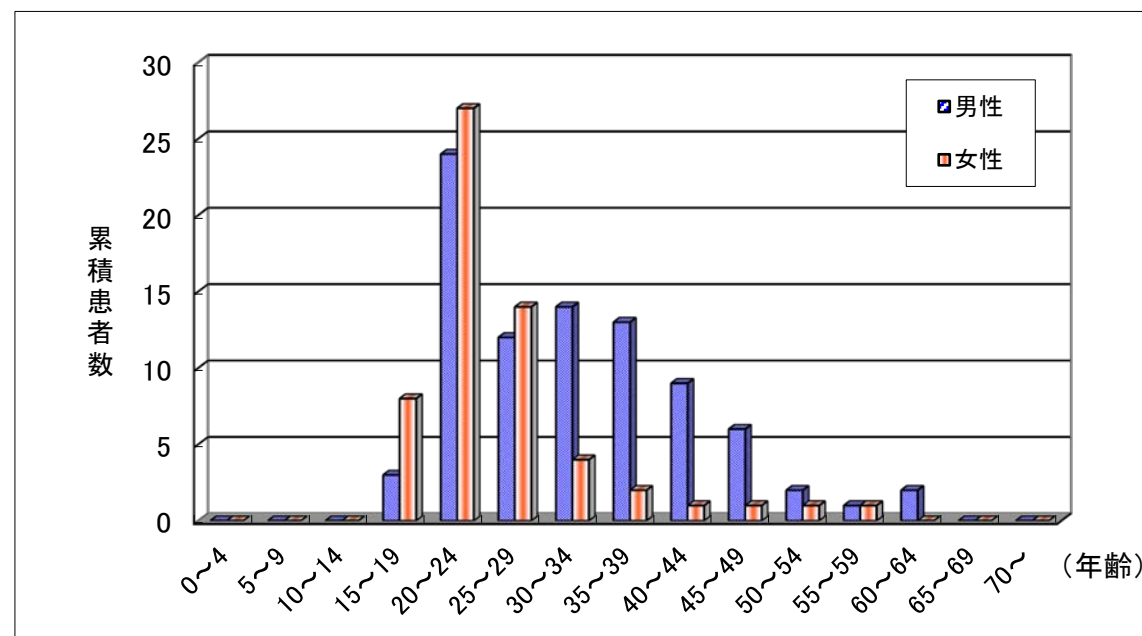
STD定点情報（12月患者）		患者年齢層															
病名	性	0~4	5~9	10~14	15~19	20~24	25~29	30~34	35~39	40~44	45~49	50~54	55~59	60~64	65~69	70~	合計
性器クラミジア感染症	男					5	3	4	3	2		2					19
	女				2	4	5		1								12
性器ヘルペスウイルス感染症	男					2	3				1						6
	女								2			1					3
尖圭コンジローマ	男				1				2	1	1	2					7
	女																
淋菌感染症	男					2	2	1	1	1							7
	女				1												1

<その他の感染症情報>

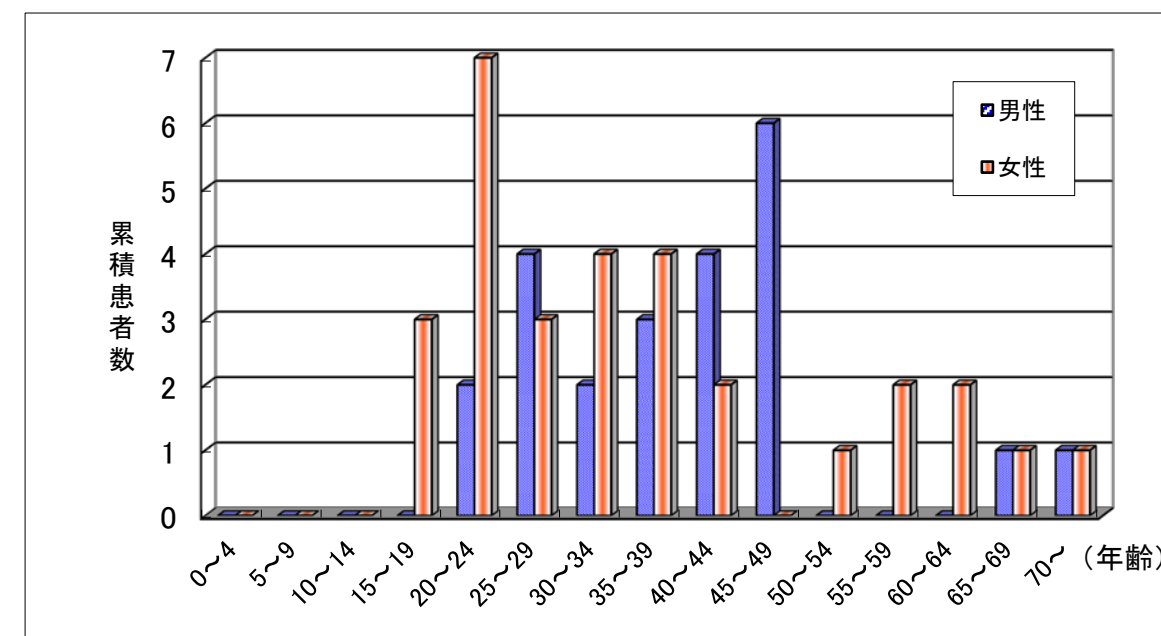
トリコモナス膣炎2例：45~49歳 女 2例

直近6か月間の累積患者報告数（2017年7月~2017年12月）

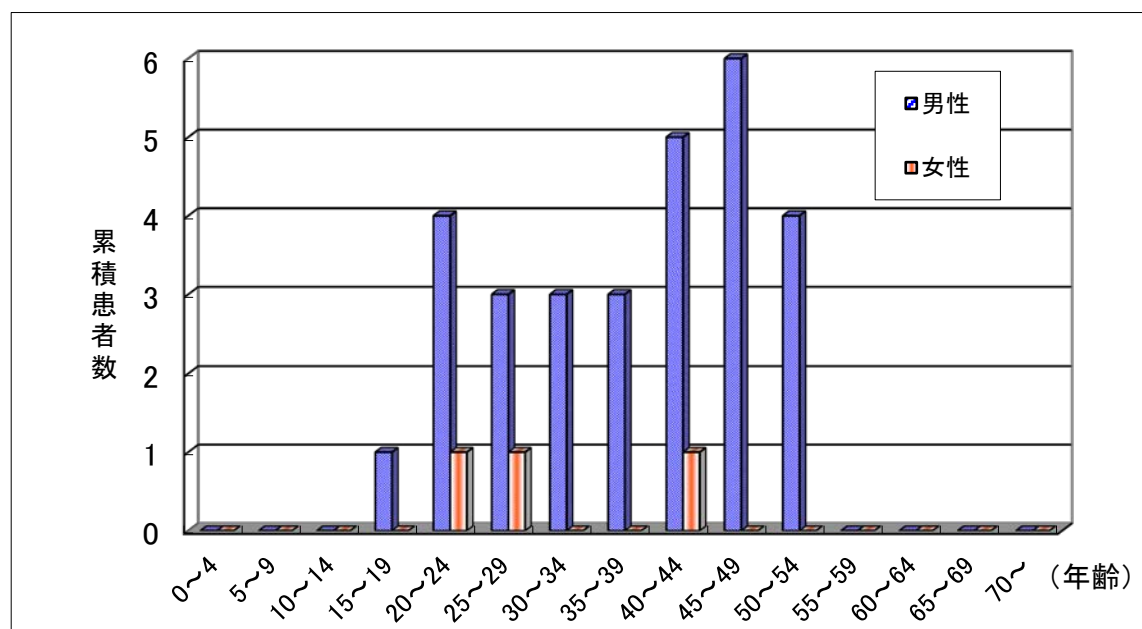
1. 性器クラミジア感染症



2. 性器ヘルペスウイルス感染症



3. 尖圭コンジローマ



4. 淋菌感染症

