



2024  
2月

# イベント スケジュール

発行：2024年1月

定員のあるものは先着順となります。  
定員になり次第受付を終了します。  
詳細についてホームページでご確認ください。

### 展示解説

【平日】14:00～【土・日・祝】11:30～  
【所要時間】20分 【場所】各展示コーナー  
クイズをまじえてたのしく展示室を案内します！



### デジタル紙芝居

2/18回は  
11:00～・15:30～  
【土・日・祝】11:00～・14:30～  
【所要時間】15分 【場所】3階アースシアター  
大きなスクリーンで手作りの動く紙芝居をたのしもう！



ひとはくは2月9日(金)までメンテナンス作業のためお休みです。

10(土)

## 川でさかなつり

受付10:00～ 定員12名

13:30～14:00

上流・中流・下流、どんなエサでどんな魚がつかれるかな？川に見たてたブルーシートを使って魚つりをします。

※小学2年生以下は保護者同伴



17(土)

## おひなさま ポップアップカード

受付10:00～ 定員12名

13:30～14:00

おひなさまをモチーフにした、飛び出すカードをつくろう！

※小学2年生以下は保護者同伴



11(日・祝)

## 第19回 共生のひろば



毎年2月11日 市民研究者・団体が一堂に集います！

地域研究員や連携活動グループをはじめ、地域の自然・環境・文化を自ら学び伝える活動を行っている方々が、お互いの活動を知り、活動の質を向上し、新たな展開のヒントを得る場として、2006年より毎年「共生のひろば」を開催しています。

- 日時：令和6年(2024年)2月11日(日・祝) 10:45～15:00
- 場所：人と自然の博物館及び特設Webサイト
- ・ポスター発表(4階ひとくサロン、各セミナー室、3階展示室等)
- ・特設Webサイトでのポスター発表(特設Webサイト)
- ・研究員によるギャラリートーク(4階ひとくサロン)

※詳しくは「第19回 共生のひろば」のページをごらんください。→



14:15～14:45

## 研究員トーク

ひとくサロン

### 「生き物の色々な音の出し方・使い方」

動物はいろいろな方法、目的でコミュニケーションを行います。音によるコミュニケーションといえば、声を使ったやり取りを思い浮かべる方が多いかもしれませんが、しかし、物や自分の体を叩く・こすなど、音を出す方法は実は発声以外にもたくさんあります。今回の発表では、私がこれまで行ってきた、タップダンスをする小鳥の研究と併せて、動物たちの多様で不思議な音声コミュニケーションの世界をご紹介します。



太田研究員



10:10～10:40

## 新植物収蔵庫ツアー

コレクションナリウムにて受付 受付10:00～ 定員10名

新しくなった植物標本収蔵庫をご案内します。



高野研究員

13:30～14:00

## 川でさかなつり

詳しくは10日(土)の同タイトルをごらんください。



12(月・休)

## とっても簡単！化石のレプリカづくり

受付10:00～ 定員100名 参加費100円

10:30～16:00

カラフルなおゆまるから好きな色を選んで自分だけのオリジナルアンモナイトをつくってみましょう。

●先着順に整理券配布 15分毎に4組限定

※11:30～13:00は昼休憩 ※小学2年生以下は保護者同伴



18(日)

## はかせと学ぼう！ 「石こうで化石のレプリカをつくろう！」

受付10:00～ 定員各回14名 参加費200円

10:30～16:00

①10:30～②13:00～③14:00～④15:00～

石こうで化石のレプリカをつくろう！

対象：小学生、中学生

※小学1、2年生は保護者同伴

※会場内での付き添いは1名につきお1人まで



久保田研究員



12:00～14:00

## 花工房

受付11:30～ 定員各回4組 参加費100円



押し花を自分の好きな形にならべて、かわいいしおりをつくります。

①12:00～②12:20～③12:40～④13:00～⑤13:20～⑥13:40～

13:00～15:00

## ドリームスタジオ

受付12:45～ 定員24名 参加費100円



### 「冬鳥とあそぼう！」

博物館の周りの公園へ、小鳥を見つけに出かけます。

14:00～15:00

## 星・宇宙へのとびら

### ～令和6年の天文現象～

受付13:30～ 定員50名



令和6年の天文現象や天文関係のトピックスを、クイズを交えて紹介します。

23(金・祝)

## ひとはく缶バッジづくり

定員100名 参加費100円

10:30～16:00

ひとはくの標本を缶バッジにしよう！



※11:30～13:00は昼休憩

※小学2年生以下は保護者同伴



24(土)

## おひなさまポップアップカード

13:30～14:00

詳しくは17日(土)の同タイトルをごらんください。

25(日)

## ひとはく探検隊 「石や化石をさがそう」

受付10:00～ 定員12名

13:00～14:00

はかせと館内を一緒に歩いて、いろんな石や化石を見てまわろう！

※小学2年生以下は保護者同伴



生野研究員

イベント内容は変更する場合があります。ご了承ください。



二次元コードを読み取って  
ひとはくのHPへアクセスしてね！

### 入館料

大人	大学生	70歳以上	高校生以下
200円	150円	100円	無料

開館時間 10:00～17:00(入館は16:30まで)

休館日 月曜日(祝日の場合はその翌日)

3月のイベント案内については裏面をご覧ください。

中国自動車道「神戸三田IC  
(六甲北有料道路終点)」から約10分

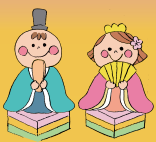
※博物館専用の駐車場はありません。

イオン三田店屋内(3～6F)駐車場では4時間まで無料サービスがあります。

JR宝塚線「三田駅」から神戸電鉄に乗り換え「フラワータウン駅」下車 徒歩約5分

### 人と自然の博物館





2024

# 3月 イベント スケジュール

発行：2024年1月

定員のあるものは先着順となります。  
定員になり次第受付を終了します。  
詳細についてホームページでご確認ください。

### 展示解説

【平日】14:00～【土・日・祝】11:30～  
【所要時間】20分 【場所】各展示コーナー  
クイズをまじえてのしく展示室を案内します！



### デジタル紙芝居

【土・日・祝】11:00～・14:30～  
【所要時間】15分 【場所】3階 アースシアター  
大きなスクリーンで手作りの動く紙芝居をたのしもう！



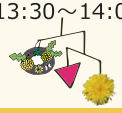
## 2(土) 画はくの日

13:30～14:00 標本をじっくり観察して描こう！  
色鉛筆など道具は貸出します。  
※小学2年生以下は保護者同伴



## 16(土) たんぽぽモバイル

13:30～14:00 かわいいたんぽぽのモバイルをつくろう！  
※小学2年生以下は保護者同伴



## 3(日) Kids サンデー

10:00～15:00 **タネの模型をつくって飛ばそう！**  
くるくる回るタネの模型をつくって  
飛ばしてみます。  
※12:00～13:00 は昼休憩



小館 研究員

## 17(日) 花工房

12:00～14:00 押し花を自分の好きな形にならべて、かわいいしおりをつくり  
ます。  
①12:00～②12:20～③12:40～④13:00～⑤13:20～⑥13:40～



13:00～15:00 **ドリームスタジオ 「ミニすだれづくり」**



藁やスキの軸を材料にミニすだれを作りましょう。  
壁掛けや敷物に使えますよ。

## 13:30～14:00 たんぽぽモバイル

■詳しくは16日(土)の同タイトルをごらんください。

## 10:30～16:00 ひとつはく缶バッジづくり

ひとつはくの標本を缶バッジにしよう！  
※11:30～13:00は昼休憩  
※小学2年生以下は保護者同伴



## 9(土) はかせと学ぼう！ 「化石を掘り出そう！」

10:30～15:00 ①10:30～②13:00～③14:00～  
ヘラやハケを使って、本物の化石を掘り出して  
いきます。どんな化石が見つかるのかはお楽し  
みです。掘り出した化石はお持ち帰りできます。



久保田 研究員

対象：小学生、中学生のみ  
※小学1、2年生は保護者同伴



※会場内での付き添いは1名につきお1人まで

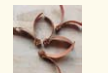
## 20(水・祝) とっても簡単！化石のレプリカづくり

10:30～16:00 カラフルなおよまるから好きな色を選んで自分だけの  
オリジナルアンモナイトをつくってみましょう。  
●先着順に整理券配布 15分毎に4組限定  
※11:30～13:00は昼休憩 ※小学2年生以下は保護者同伴



## 23(土) 24(日) くるくるとがタネ

13:30～14:00 熱帯の森の大きな木、フタバガキのタネの模型を  
つくってみんなできごとばしてみよう！  
※小学2年生以下は保護者同伴



## 10(日) 画はくの日

13:30～14:00 ■詳しくは2日(土)の同タイトルをごらんください。



## 30(土) 31(日) たんぽぽコースター

13:30～14:00 ラミネートを使って、オリジナルのたんぽぽ  
コースターをつくりましょう♪  
※小学2年生以下は保護者同伴



※イベント内容は変更する場合があります。



わたしもおひなさまに  
なりたいなあ～

### 企画展

## 共存する小さな渡来者たち

～シロツメグサもタンゴムシも海外からやってきた～  
3/20(水・祝)～5/26(日)



### 入館料

大人	大学生	70歳以上	高校生以下
200円	150円	100円	無料

## 人と自然の博物館



二次元コードを  
読み取って  
ひとつはくのHPへ  
アクセスしてね！

開館時間 10:00～17:00 (入館は16:30まで)

休館日 月曜日(祝日の場合はその翌日)

中国自動車道「神戸三田IC(六甲北有料道路終点)」から約10分  
※博物館専用の駐車場はありません。  
イオン三田店屋内(3～6F)駐車場では4時間まで無料サービスがあります。  
JR宝塚線「三田駅」から神戸電鉄に乗り換え  
「フラワータウン駅」下車 徒歩約5分

2月のイベント案内については裏面をご覧ください。