

## 中庭にあるアトリエ

毎日、午前と午後インフォメーション・スタッフが中庭に移築された小磯良平のアトリエで解説。



展覧会にあわせて、毎週日曜日の午後2時から学芸スタッフによるギャラリートツアーを行います。また、毎月第3日曜日の午後2時からマンスリーコンサートを行います。さらに、講演会や関連講座、子供のための美術講座「美術館大作戦」やワークショップも随時行っています。

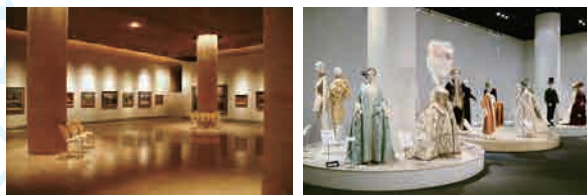
※詳細は美術館までお問い合わせください。

## 六甲アイランド美術館めぐり

六甲アイランドには小磯記念美術館のほかにも、神戸ゆかりの美術館と神戸ファッション美術館があり、芸術・文化ゾーンを形成しています。(3館で相互割引があります。展示の詳細については、各館にお問い合わせください。)



神戸ゆかりの美術館・神戸ファッション美術館 建物外観



神戸ゆかりの美術館

TEL 078-858-1520

神戸ファッション美術館

TEL 078-858-0050

神戸市東灘区向洋町中2-9-1

開館時間

午前10時～午後5時 ※入館は閉館の30分前まで

休館日

毎週月曜日(月曜日が祝休日の時は直近の平日)  
年末年始(12/29~1/3)、展示替期間ほか

入館料

	個人	団体(30名以上)
一般	200円	160円
大学生	100円	50円

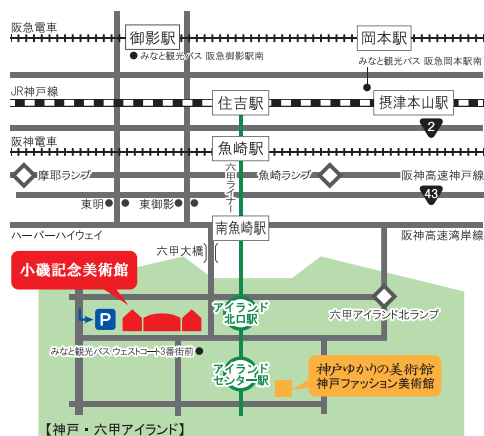
◎ただし、特別展などの入館料はその都度定めます。

◆高校生以下の方は無料

◆神戸市内在住で65歳以上の方は特別展は半額、それ以外の展示は無料(住所・年齢のわかるものをご持参ください)  
※詳しくは美術館までお問い合わせ下さい。

交通

JR「住吉駅」または阪神「魚崎駅」乗り換え  
六甲ライナー「アイランド北口(小磯記念美術館前)駅」(住吉駅から7分、魚崎駅から5分)下車、西へ徒歩すぐ  
阪急「岡本駅」・「御影駅」の南側より、みなと観光バス12系統にて、「ウエストコート3番街前」下車。  
美術館の地下に駐車場(有料)があります。



## 神戸市立小磯記念美術館

〒658-0032 神戸市東灘区向洋町中5-7(六甲アイランド公園内)

TEL:078-857-5880

<http://www.city.kobe.lg.jp/koisomuseum/>

神戸市広報印刷物登録 平成30年度 第741号  
(広報印刷物規格B-1類) 平成31年3月発行

# 展覧会案内

2019.4 ▶ 2020.3



小磯良平《淡路イザナギ神社》1954

KOBE CITY  
KOISO MEMORIAL MUSEUM  
OF ART

神戸市立小磯記念美術館

5/18(土)~6/30(日)

展示室 1 2 3

### 小磯良平作品選Ⅰ

— 小磯芸術の流れ —

小磯良平(1903-88)の、兵庫県立第二神戸中学校(現兵庫高校)在学中の作品から、東京美術学校(現東京藝大)在学期、フランス留学期、戦争をはさむ1930~40年代、抽象絵画の興隆期であった戦後の1950~60年代、そして、小磯芸術の集大成期といえる1970~80年代までを、時代を区切りながら、小磯と深く関わった作家の作品とともに紹介します。



小磯良平《プラターニュ、ソーゾン港》1928 当館蔵



小磯良平《踊り子》1940頃 当館蔵

7/13(土)~9/1(日)

展示室 1 2

特別展

夏休み特別企画

### 神戸の暮らしを“デザイン”する

— 小磯良平とグラフィックアート —

小磯良平が1930年代以降に手がけたグラフィックアートの仕事を通して、小磯をとりまく神戸の文化や暮らしがどのようなものであったのか、その実像を探る展覧会です。小磯が手がけた「神戸みなとの祭」や「神戸博」の宣伝ポスター、舞台帳やステンドグラスのデザインに関わる作品を中心に、パンフレットや写真、映像などの資料をあわせて紹介します。夏休み特別企画として、家族で楽しめるワークショップなども多数開催します。



第1回神戸みなとの祭ポスター 小磯良平《幼な子イエスとヨハネ》  
1933 当館蔵 1959 頌栄短期大学蔵

9/14(土)~11/10(日)

展示室 1 2

コレクション企画展示

### 絵画の“まなざし”を感じて

絵画に“見られて”思わずどきりとしたことはありませんか。自画像や肖像画の目力、モデルの一瞥、あるいは絵の登場人物同士に行き交う意味あがりな視線……。作品に描かれた人たちの目やその視線は、その人の表情や内面の深さ、そして画家が作品に込めようとした想いを伝えてくれます。今回は、小磯良平や神戸にゆかりのある画家約20名の作品から、“視線”をテーマとして紹介します。



中西勝《黒い聖母子》1974 当館蔵

網谷義郎《手を開く》  
1967 当館蔵

11/16(土)~2020年/1/26(日)

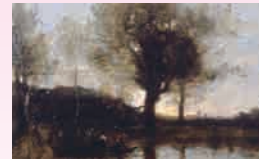
展示室 1 2 3

特別展

### たそがれ 黄昏の絵画たち

— 近代絵画に描かれた夕日・夕景 —

闇に包まれる前のひとときを、うつろいゆく光。一日の終わりという時間帯の持つ象徴性。黄昏時の情緒はいつの時代も人びとを魅了してきました。夕景を描いた絵画を、クロード・ロランやコロネ、ルオーといった19、20世紀にかけての西洋絵画、高橋由一、黒田清輝そして萬鉄五郎らの日本近代洋画を中心に紹介し、「黄昏の美術史」をたどります。



カミーユ・コロネ《舟渡し、ドウエ近郊》  
1870-72頃 島根県立美術館蔵



中丸精十郎《夕陽》明治初期 山梨県立美術館蔵

2020年/2/6(木)~4/5(日)

展示室 1

コレクション企画展示

### ひと 人形を描く

— 小磯良平と西洋人形 —



小磯良平《人形の頭部》  
1984 当館蔵

人の姿をした静物、人形というモチーフに小磯はどう取り組んだのかをテーマに、モデルをつとめた小磯良平旧蔵の人形もあわせて紹介します。

### 新聞連載小説 挿絵原画展

展示室 2

— 「適齢期」(四)【白川渥・著】 —

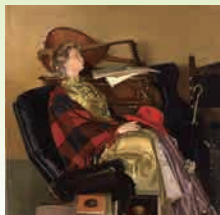


小磯良平《適齢期 第204回》1967 当館蔵

展示室 3

### 小磯良平作品選Ⅱ

特集：座る~小磯のプライベート空間~



小磯良平《マスカン》1972 当館蔵

展示室 3

### 小磯良平作品選Ⅲ

特集：挿絵原画「古都」【川端康成・著】



小磯良平《古都 第40回》1961 当館蔵

展示室 3

### 小磯良平作品選Ⅳ

— 油彩 —



小磯良平《二人の女》1954 当館蔵

展示室 3

### 小磯良平作品選Ⅴ

— 油彩 —



小磯良平《着物の女》1936 当館蔵

## カレンダー休館日

は休館日 ◎スタンプラリーを開催します。ぜひご参加ください。 5月以降の毎月第3日曜日の午後2時から「マンズリーコンサート」を開催します。

日	月	火	水	木	金	土
	1	2	3	4	5	6
7	8	9	10	11	12	13
14	15	16	17	18	19	20
21	22	23	24	25	26	27
28	29	30				

日	月	火	水	木	金	土
						1
2	3	4	5	6	7	8
9	10	11	12	13	14	15
16	17	18	19	20	21	22
23	24	25	26	27	28	29
30						

日	月	火	水	木	金	土
				1	2	3
4	5	6	7	8	9	10
11	12	13	14	15	16	17
18	19	20	21	22	23	24
25	26	27	28	29	30	31

日	月	火	水	木	金	土
		1	2	3	4	5
6	7	8	9	10	11	12
13	14	15	16	17	18	19
20	21	22	23	24	25	26
27	28	29	30	31		

日	月	火	水	木	金	土
1	2	3	4	5	6	7
8	9	10	11	12	13	14
15	16	17	18	19	20	21
22	23	24	25	26	27	28
29	30	31				

日	月	火	水	木	金	土
						1
2	3	4	5	6	7	8
9	10	11	12	13	14	15
16	17	18	19	20	21	22
23	24	25	26	27	28	29

日	月	火	水	木	金	土
			1	2	3	4
5	6	7	8	9	10	11
12	13	14	15	16	17	18
19	20	21	22	23	24	25
26	27	28	29	30	31	

日	月	火	水	木	金	土
	1	2	3	4	5	6
7	8	9	10	11	12	13
14	15	16	17	18	19	20
21	22	23	24	25	26	27
28	29	30	31			

日	月	火	水	木	金	土
				1	2	3
4	5	6	7	8	9	10
11	12	13	14	15	16	17
18	19	20	21	22	23	24
25	26	27	28	29	30	

日	月	火	水	木	金	土
					1	2
3	4	5	6	7	8	9
10	11	12	13	14	15	16
17	18	19	20	21	22	23
24	25	26	27	28	29	30

日	月	火	水	木	金	土
			1	2	3	4
5	6	7	8	9	10	11
12	13	14	15	16	17	18
19	20	21	22	23	24	25
26	27	28	29	30	31	

日	月	火	水	木	金	土
						1
2	3	4	5	6	7	8
9	10	11	12	13	14	15
16	17	18	19	20	21	22
23	24	25	26	27	28	29