

Work Work News

わ・く・わ・くニュース

神戸障害者就労支援通信

R元年度2号

発行：令和元年12月

神戸市保健福祉局障害者支援課

〒650-0031 神戸市中央区東町113-1 大神ビル701

TEL:078-322-5228 FAX:078-322-0154

神戸市広報印刷物登録

平成31年度第139号-2 (広報印刷物規格B-1類)

しごとサポート特集 第2弾 中部・東部

しごとサポートは、就職を希望する障害のある方や、在職中で障害のある方の就労に関する様々な相談や支援を行うところです。(しごとサポートの設置者は神戸市です)



神戸市内にお住まいか
働かれている方が対象

しごとサポート中部の皆さん



宜しく
お願いします。



所在地：〒652-0897 兵庫区駅南通5-1-1
神戸市立中部在宅障害者福祉センター2階
連絡先：電話078-672-6480 fax078-672-6486
メール：shurou-soudan-info@kobeseirei.or.jp
アクセス：JR「兵庫駅」南すぐ
神戸高速鉄道「大開駅」南450m
市バス「兵庫駅前」
受付時間：月曜～金曜 午前9時～午後5時
第3土曜開所(土・日・祝日・年末年始は休み)

東灘区・灘区にお住まいか
働かれている方が対象

しごとサポート東部の皆さん



ご相談お待ち
しています。



所在地：〒657-0834 灘区泉通5-5-13
連絡先：電話078-891-3890 fax078-891-3891
メール：tobu-suishin@nifty.com
アクセス：JR「摩耶駅」北100m
阪急電鉄「王子公園駅」南東600m
市バス「水道筋6丁目」南200m
受付時間：月曜～金曜 午前9時～午後5時
(土・日・祝日・年末年始は休み)

●相談の主な対象者は

大きく分けて、①障害のある方(就労を希望される方、障害の種別、手帳の有無は問いません)と②障害者雇用に携わる方です。①は、発達障害、高次脳障害、難病の方の相談も受け付けています。②は障害者雇用企業の事業主や人事担当者、また、支援者の方の相談も受け付けます。

●主な支援内容について

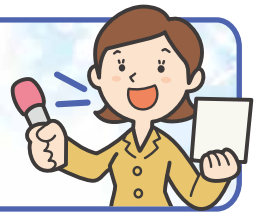
就労及び就労に関する生活面での相談・助言・指導そして情報提供など。また、就労に向けた基礎訓練、職場実習の調整、企業開拓なども行います。就労後は職場訪問をし、定着支援に努めます。

●利用方法(上記受付時間参照ください)

まずは電話またはFAX、Eメールでご相談ください。



会社の方に聞いてみよう!



9月21日(土)に開催された第1回障害者職業能力開発セミナーは、「働くために必要なことってなんだろう?」をテーマに、障害者就労支援機関のしごとサポート中部と企業で働く皆さん、また、パソナグループの特例子会社の(株)パソナハートフルからは会社と従業員の方それぞれからのお話をお届けします。

プロフィール

機関名：しごとサポート中部
設立：平成8年4月より設置
(神戸市の委託事業)
運営法人：社会福祉法人神戸聖隷福祉事業団
※プロフィール詳細は1面ご参照ください。



企業で働いているお二人 (左から M さん、N さん)

❖ 就労支援機関の取り組みについて

私達の事業は、神戸市から委託を受け運営しています。就職を希望したり、在職中の障害のある方に対して、労働・福祉・保険・教育・医療などの関係機関と連携して就労に関する様々な支援を行っています。

❖ 実際の相談のステップは?

まず、職業相談として、どんな仕事がよいか、働く時間の長さなどをお聞きします。そこから、仕事の方向性を決めて行きます。ここで、そのまま求職活動へ進むケースと、もう少し職業訓練や就労移行・就労継続支援B型事業所等で準備をしてから求職活動に進むケースの二手に分かれます。いずれのケースも職場実習を経て、採用が決まったら、これで終わりではなく、「職場定着支援」がここから始まります。働き続けるために何をすればよいか、定期的な職場訪問をしながらサポートを続けます。

就職というのが到達点・ゴールではなく、就職した後働き続ける、そのことこそが重要であり、そのための支援をして行きたいと考えています。(畑中さん)



主任就業支援員
畑中さん



就業支援員
中川内さん

❖ 企業で働くお二人にインタビュー

市内の化粧品メーカーの研修施設で清掃や庭園管理のお仕事をなさっているMさん。日頃から体を動かしたり、掃除や片づけが好きで、今のお仕事ご自分に向いていると考えています。自分の障害(理解がゆっくり、仕事に慣れるのに時間がかかるなど)が職場で伝わりにくく悩んだ時期もありましたが、職場の上司に相談をし、乗り越えられました。

同じく市内のアパレルメーカーの特例子会社に勤めて8年目になるNさん。8月より会社ロビーのコーヒーカウンターを任されています。朝の出社時間帯は1時間で50人のお客様にコーヒーなどを提供します。キッチン関係のことが好きだし、会社で役に立っていると感じられることが嬉しく、やる気につながっています。

これから就職する方へ、お二人が共通しておっしゃっていたこと、それは、「自分に合う仕事はきっと見つかります。慌てず諦めず就職活動を行ってください。」ということでした。

❖ 働くために必要なことってなんだろう?

今回のセミナーテーマ「働くために必要なこと」を次の4つにまとめました。1つ目は、「体調管理」生活リズム・通院・服薬。2つ目は、「周りに相談する」会社に配慮や工夫をしてもらう。3つ目は、「楽しみを見つける」趣味やストレス発散方法があること。4つ目は「共感できる仲間」がいること。同じ悩みを共感できると励みになるし、モチベーションが保てます。(中川内さん)

プロフィール

企業名：株式会社パソナハートフル
設立：2003年4月1日
本社所在地：東京都千代田区大手町2-6-2
資本金：1000万円
パソナグループの特例子会社

株式会社パソナハートフルについて

人材派遣の株式会社パソナグループの特例子会社で、約300名の従業員のうち、9割は障害者の方が働いています。内訳は、6割が知的、2割が身体、2割が精神（発達障害含む）の障害の方です。私たちは、「才能に障害はない」をコンセプトに、障害のある個々人の能力や個性を引き出し、社会的・経済的自立を支援し共に社会参加できる「共生」の場を作り出すことに挑戦しています。その挑戦は、障害をひとつの個性として受け入れ、1人ひとりの可能性を見出し戦力となるプロフェッショナル人材育成の歴史でもあります。

雇用に関しては、全部で6つの展開があります。①オフィス業務（親会社の契約書・請求書のチェックやメール業務・印刷業務）②アート村（芸術による就労分野の拡大）③アート村工房（手作り商品の開発や制作を行う工房）④ゆめファーム（農業分野による障害者の就業の場）⑤パン工房（オフィス巡回及び社外企業へのパンの販売）⑥障害者雇用サポートサービス（コンサルティング、セミナー開催など）以上の6展開です。

障害特性を活かした働き方とは？

それぞれの障害特性があって、その特性の得意分野に合わせた仕事を考えております。知的障害ならばコピー用紙補充やシュレッダー、パソコン入力や資料のPDF化作業、社内のメール便などの**補助業務**。精神障害ならばパソコンでの資料作成やデータ更新、手書き書類の入力作業、ファイリングなどの**ストレ**



大阪事業部長
松田さん

スフリー業務、発達障害ならば、得意な分野と不得意な分野の差が大きいので、一定のスキルが必要な、アンケート集計や報告書の作成などの**専門性業務**。このように障害特性を活かした業務を任せ、長期安定した戦力化を目指したいと考えています。

社員の皆さんにお話を伺いました



Uさん

営業部のアシスタント・PCネットワーク担当・パン販売



Sさん

フラワーアレンジメント・キャンドルやソーブ制作



Nさん

淡路島でのメール業務



Kさん

アーティスト社員

この中で、最も部署が変わったのはSさん。業務部、メール室、パン工房、アート村工房の4部署に配属経験があり、結果的に今の部署が最も能力が発揮できることが分かりました。こうして本人の特性に応じた職種を見つけるために定期的な異動を行う場合があります。

また、アーティスト社員のKさんも、絵を描くだけではなく、メール業務やパン販売も担当しています。業務の忙しさに応じて、柔軟な運営をしています。

職場で楽しいこととして、Nさんは各部署にメールを配達する際に出会う色々な人、交わす会話をあげます。Kさんは、やはりアーティスト活動が最も充実しているようで、アート制作の注文内容が難しければ難しいほど楽しさも増します。Sさんは、アート村工房ではチームワークが大切なので、みんなで力を合わせて仕事をしていると感じるときが楽しいと言います。また、パンの販売など色々な業務にもチャレンジしたいと考えています。Uさんは、最近、パンの販売結果が完売続きなのでテンションが上がっています。

仕事の悩みについては、失敗をしてしまった時の報告が辛いということ。それを引きずってしまい、更なる失敗を招くのではと考えてしまうときが辛い。そんなとき、やる気とかモチベーションの保ち方として、とりあえずやっつけていこうと言う元気の気持ちを出していくことが大事とKさん。Nさんは、何事もプラスに捉えるようにしています。





障害者就労移行支援事業所 オープン見学会

開催日：令和元年8月1日（木）・2日（金）
 場 所：市内の就労移行支援事業所29か所で実施
 のべ275名の方々が見学されました。

第1回障害者職業能力開発セミナー

開催日：令和元年9月21日（土）
 場 所：三宮研修センター
 参加者：117名
 講 演：(1) しごとサポート中部
 (2) ㈱パソナハートフル

内容は
2・3面へ

自分の知らない
世界が聞けて良かった。
(学生の声)

色々な選択肢があることが
分かり希望が持てた。
(保護者の声)

障害者雇用促進セミナー

開催日：令和元年12月4日（水）
 場 所：三宮研修センター
 講 演：第1部 トラスコ中山株式会社 プラネット神戸
 センター長 鈴木 哲也 氏
 第2部 京阪ホテルズ&リゾート株式会社
 総務人事担当部長 本荘 由美子 氏



特別支援学校等対象の企業見学会 (第1回～第4回)

第1回（あけぼの学園）8月6日（火）

- ①シスメックスハーモニー(株)
- ②花王ロジスティクス(株)

第2回（市立盲学校）8月22日（木）

- ①AIG ハーモニー(株)
- ②日本ライトハウス情報文化センター

第3回（市立青陽東養護学校）8月27日（火）

- ①㈱川重ハートフルサービス
- ②FOインターナショナル(株)

生徒、保護者、教職員 計78名が企業を見学しました。



写真は、花王ロジスティクス(株)の見学風景
(市立あけぼの学園)

神戸ふれあい工房 季節のお楽しみグッズ続々入荷中!!

何かとみんなが集まる機会が増える年末年始のシーズン。
 クリスマスのお菓子をはじめ、寒い冬にうれしいお鍋料理にピッタリな究極のポン酢、
 よくあったまる菊いも茶はいかがですか？



◆ クリスマス焼き菓子の 詰め合わせ

¥1,000 (左/バッグ入)
 ¥1,500 (右/箱入)



◆ 菊芋を焙煎しました

イヌリンが豊富な
 菊いも茶 ¥500 (10P入)
 ¥950 (20P入)



◆ 冬の料理の名わき役

めんつゆ ¥410
 贅沢甘たれ ¥691
 お魚乃友 (すだちポン酢)
 ¥724 (200ml) / ¥940 (300ml)



場 所：市役所2号館1階
 電 話：078-334-2011
 営業日時：月～金曜日 9：00～18：00
 定休日：土日、祝日、年末年始

※価格は全て税込みです。

