

神戶國際港都建設事業
落合土地區画整理事業

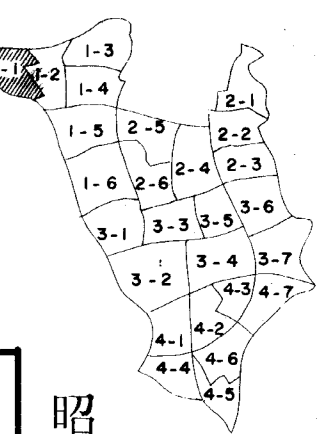
確 定 図

昭和 52 年 12 月

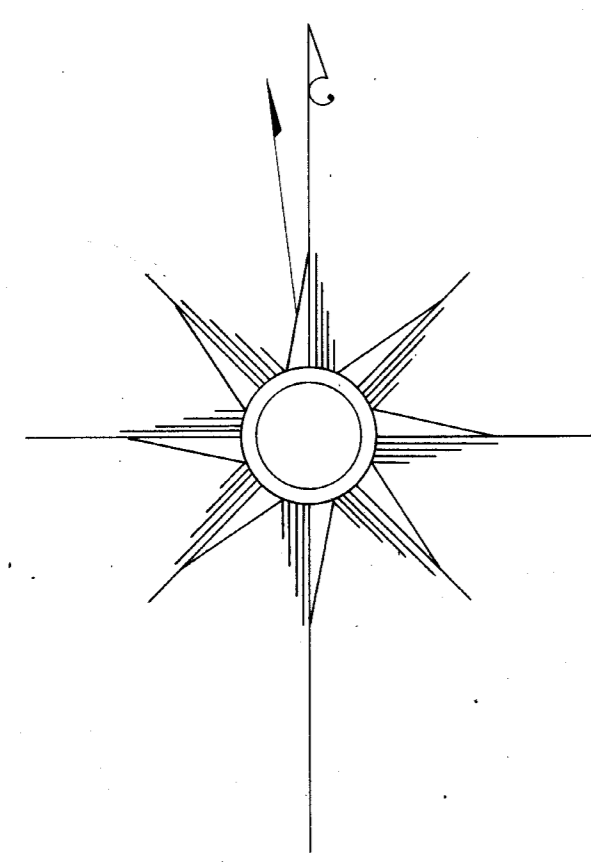
神 戸 市

神戸国際港都建設事業落合土地区画整理事業

確定図



昭和五年十二月作製

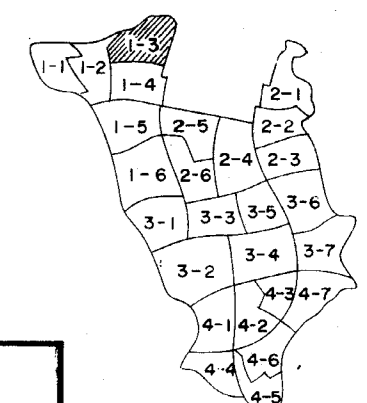


作業機関 神戸測量株式会社作製

計画機関 神戸市 日本住宅公園関西支社

1:500



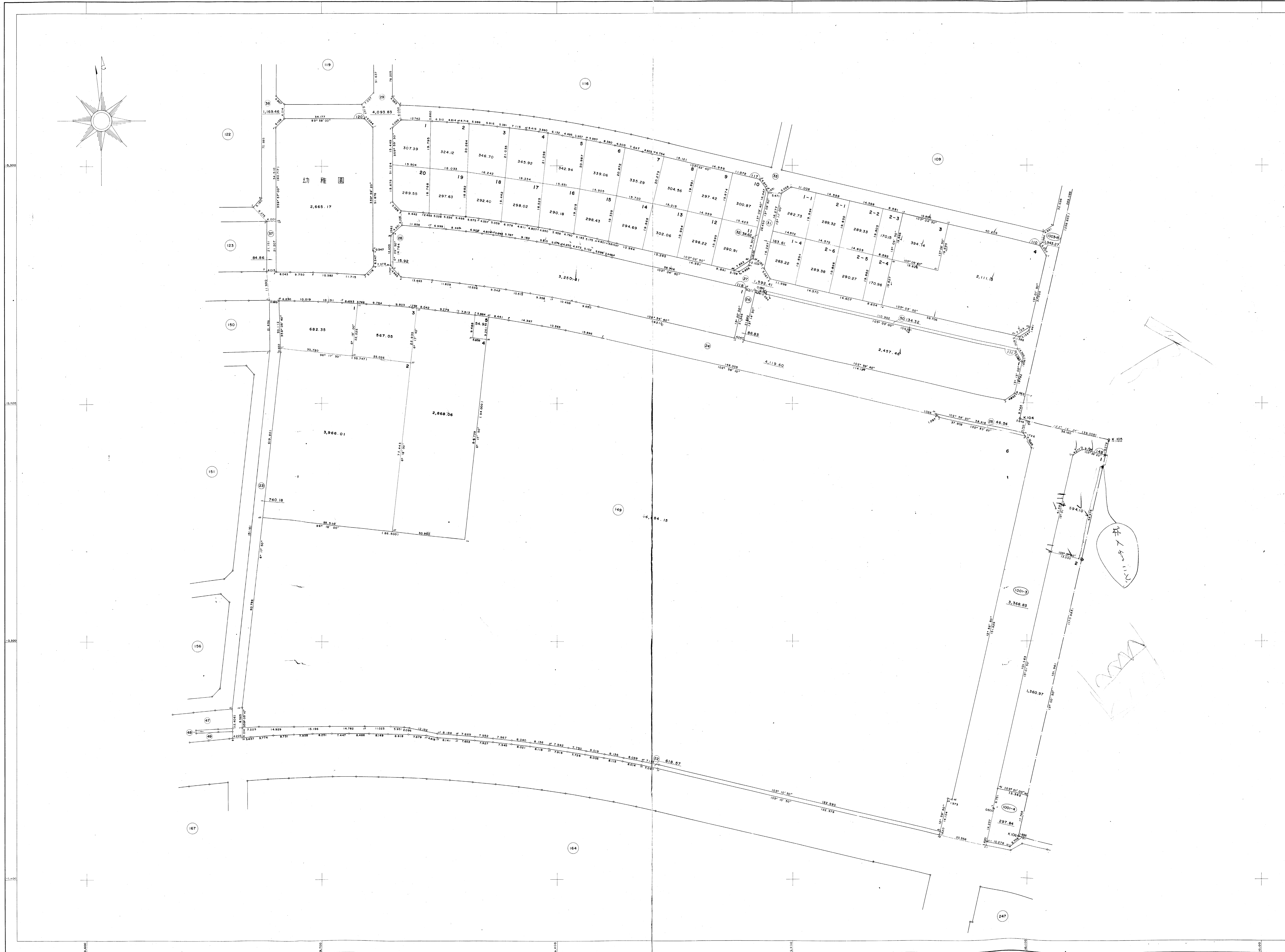


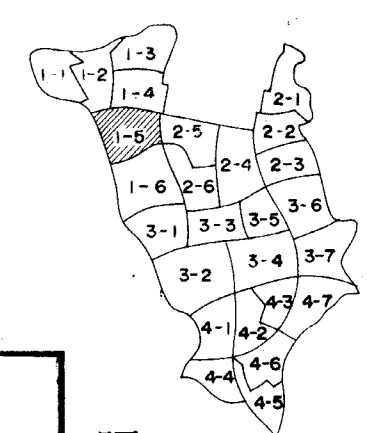
昭和五十二年十月作製



作業機関 神戸測量株式会社作製

計画機関 神戸日本住宅公団関西支社





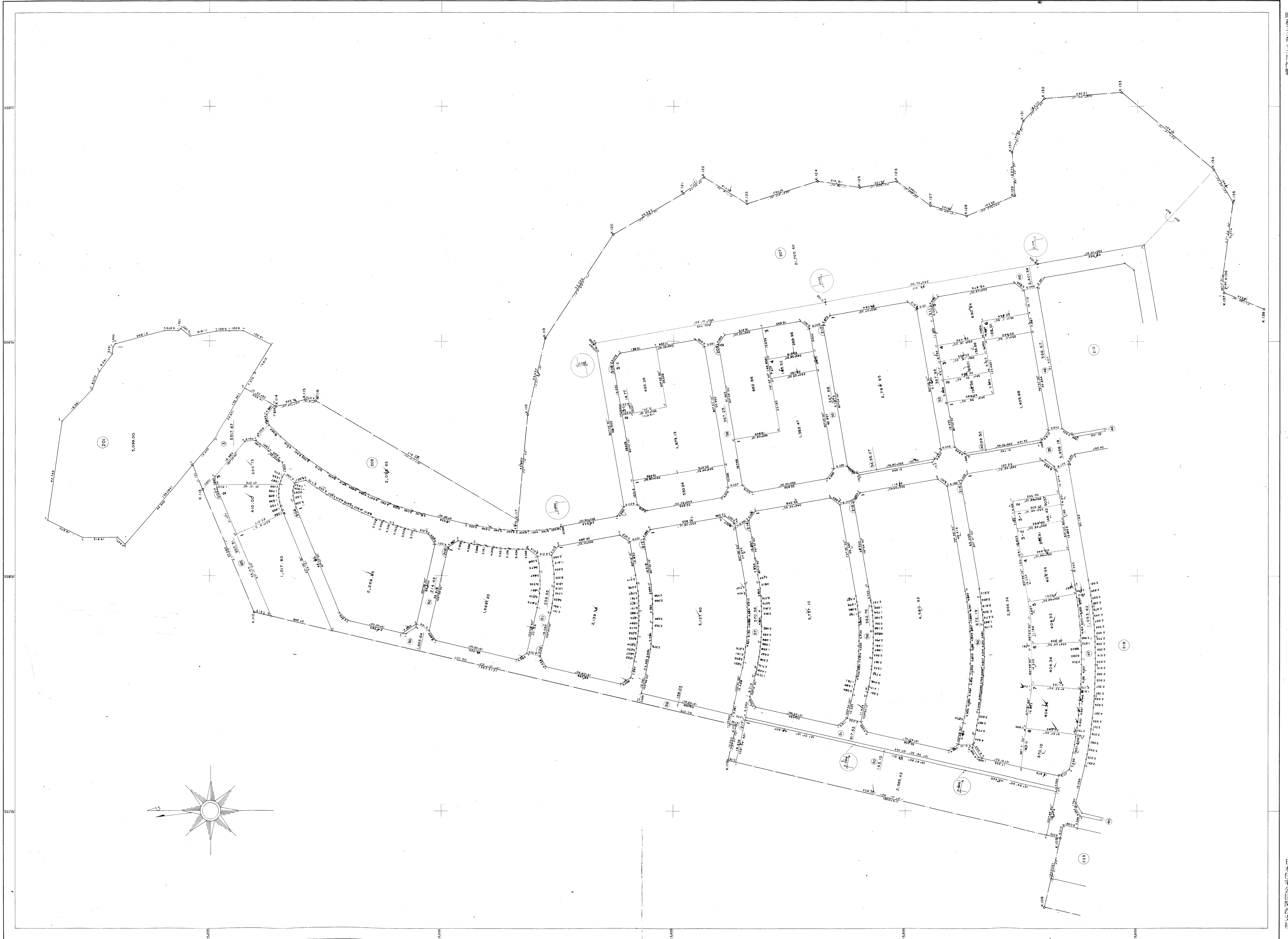
昭和五十二年十月作製



作業機関 神戸測量株式会社作製

計画機関 神戸日本住宅公団関西支社



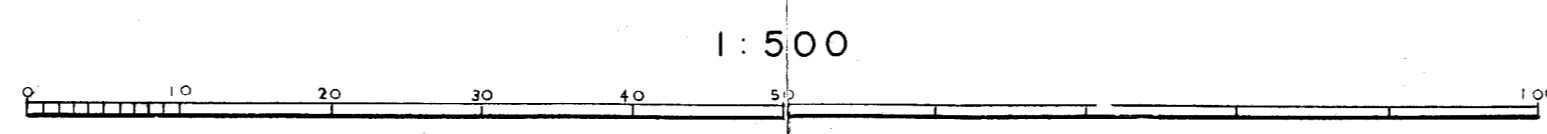
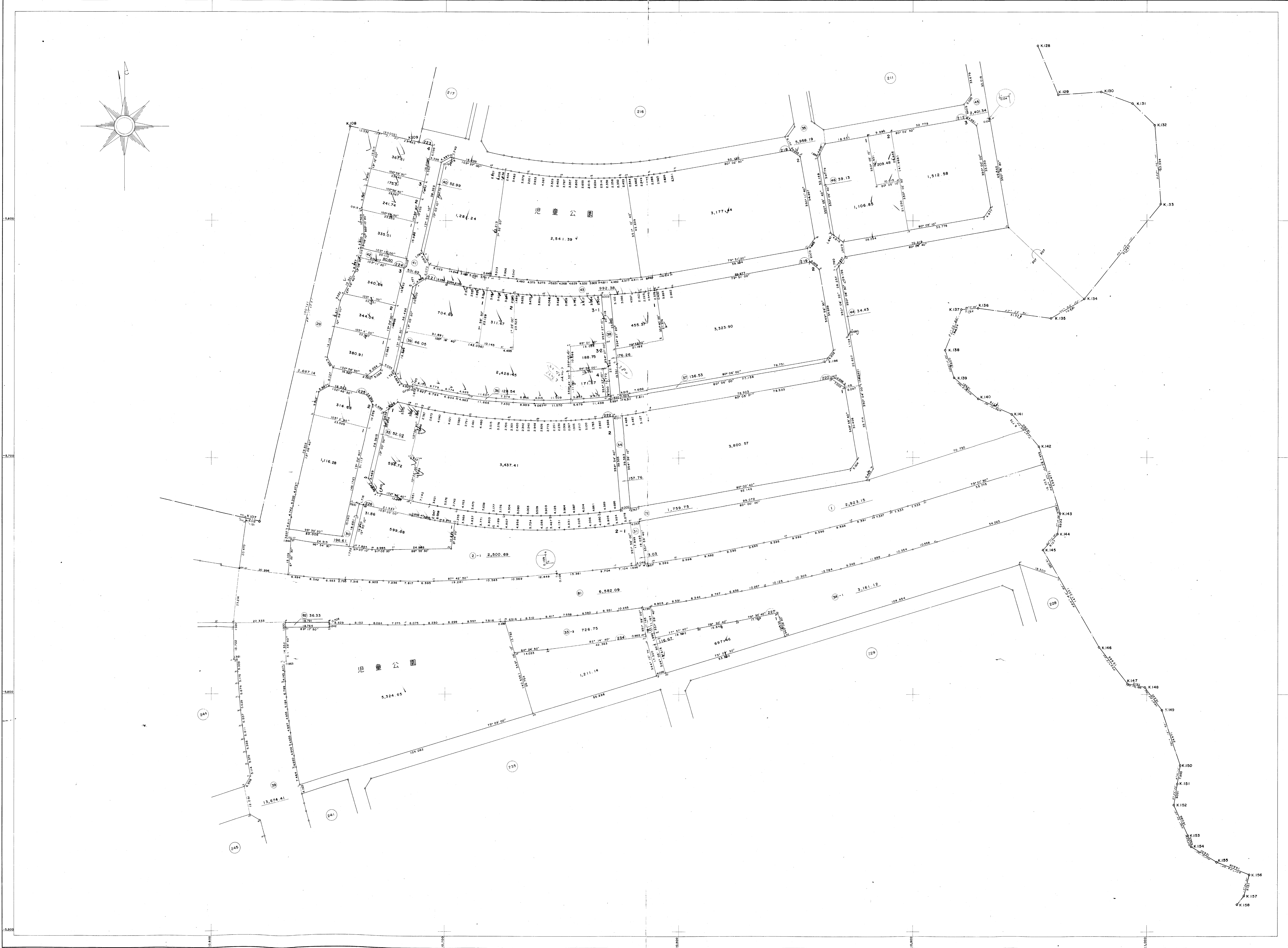
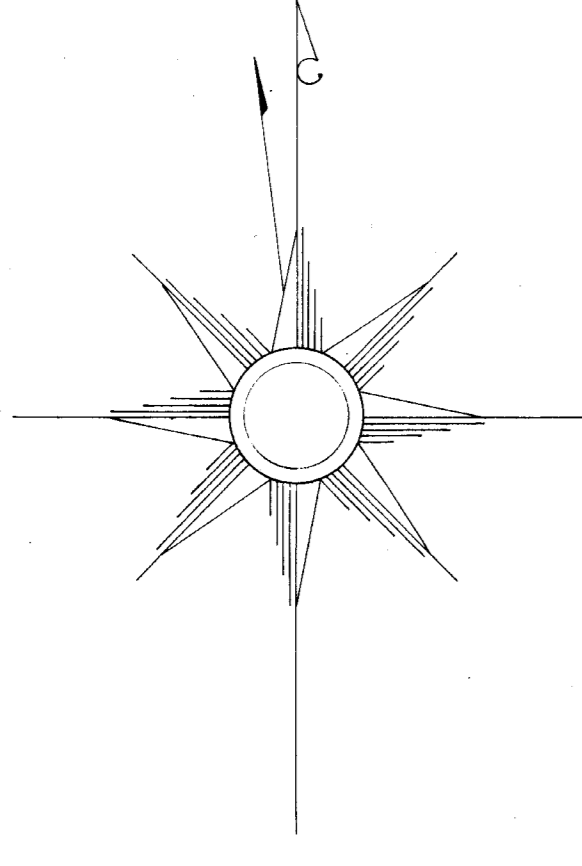


神戸国際港都建設事業落合土地区画整理事業

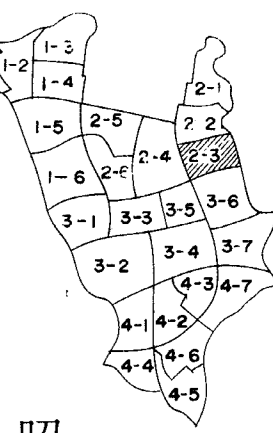
確定図

昭和五年十一月作製

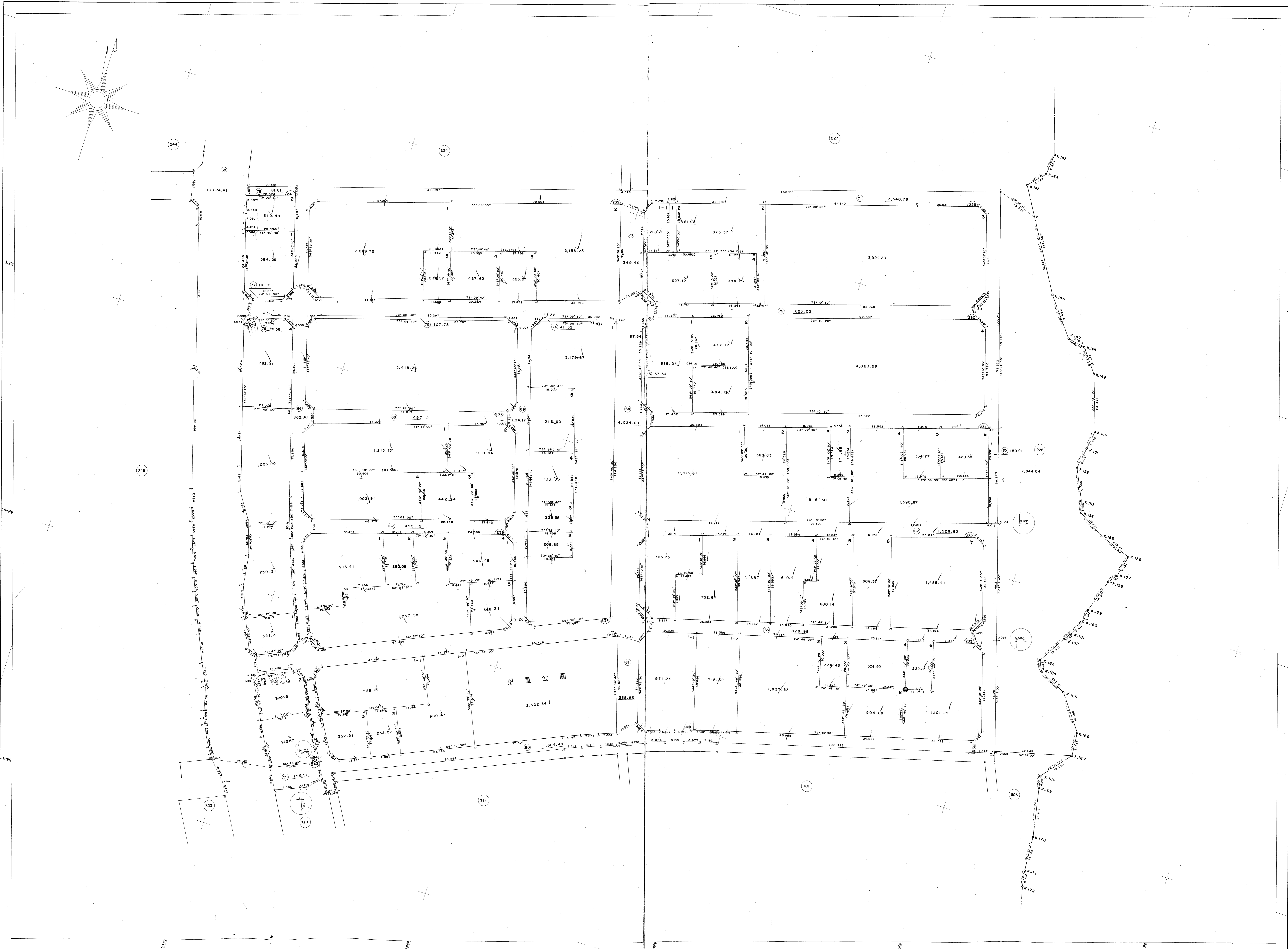
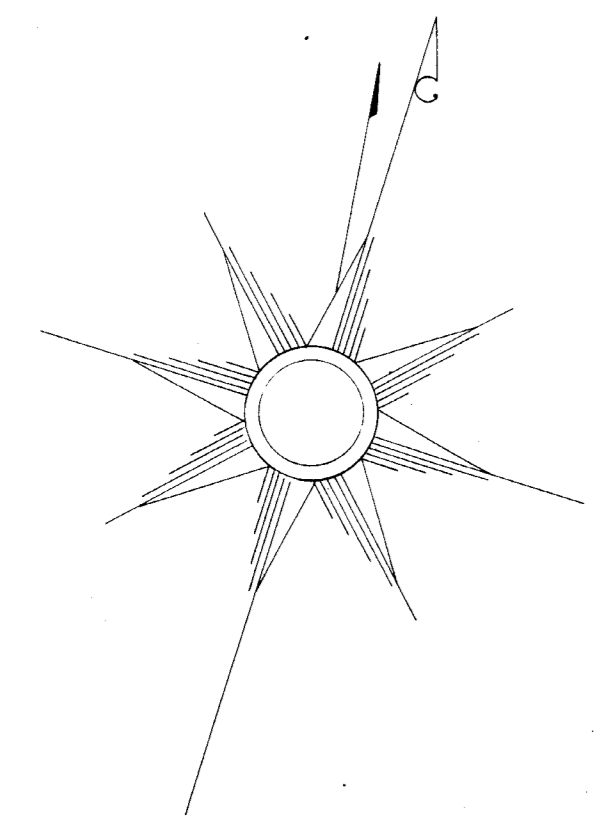
計画機関 神戸市 日本住宅公園関西支社



1:500



昭和五年十二月作製

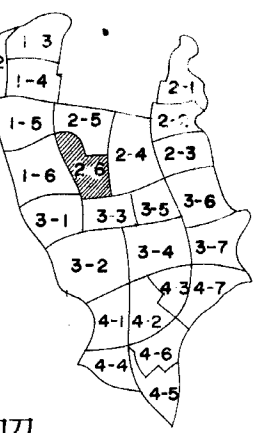


作業機関 神戸測量株式会社作製

計画機関 神戸日本住宅公園関西支社







昭和五年三月作製



作業機関 神戸測量株式会社作製

計画機関 神戸市 日本住宅公団関西支社

神戸国際港都建設事業落合土地区画整理事業

確定図

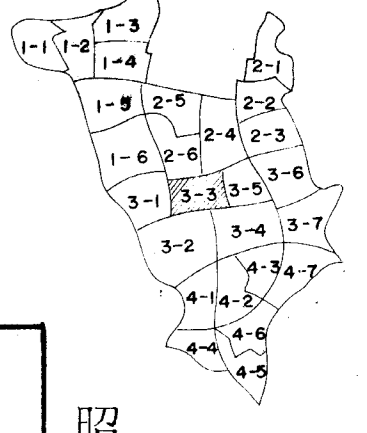
昭和五十二年七月作製



作業機関 神戸測量株式会社作製

計画機関 神戸日本住宅公団関西支社



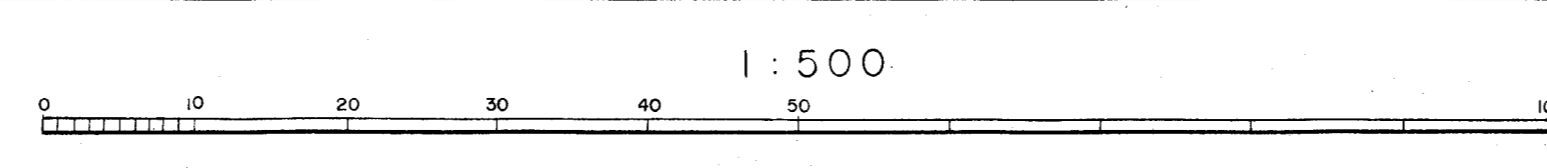


昭和五年十月作製

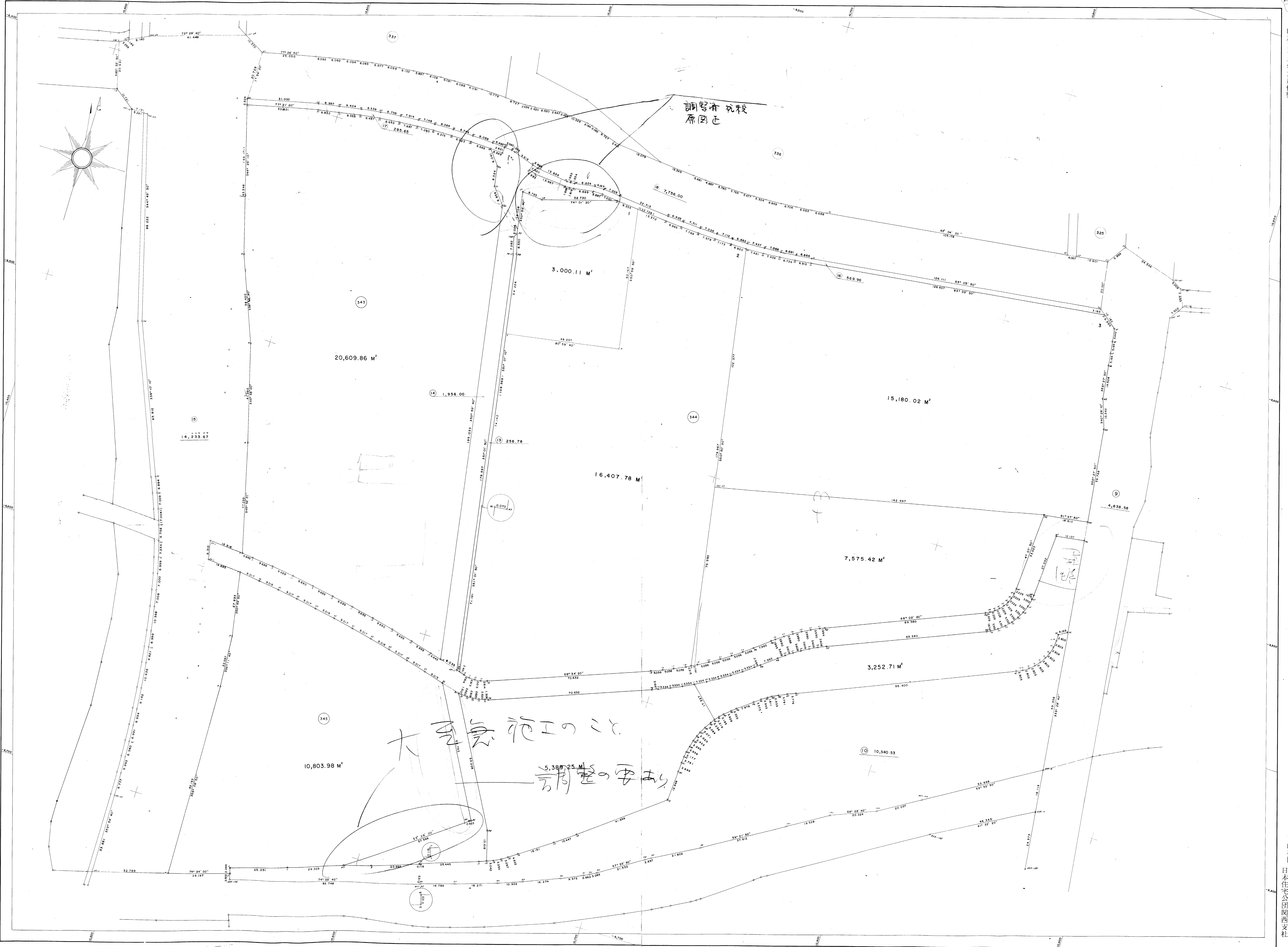


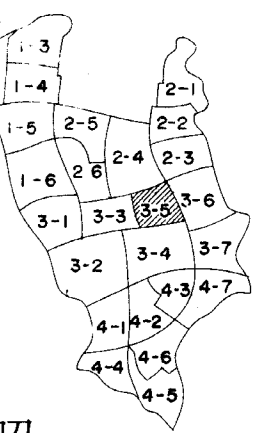
作業機関 神戸測量株式会社作製

計画機関 神戸日本住宅公団関西支社

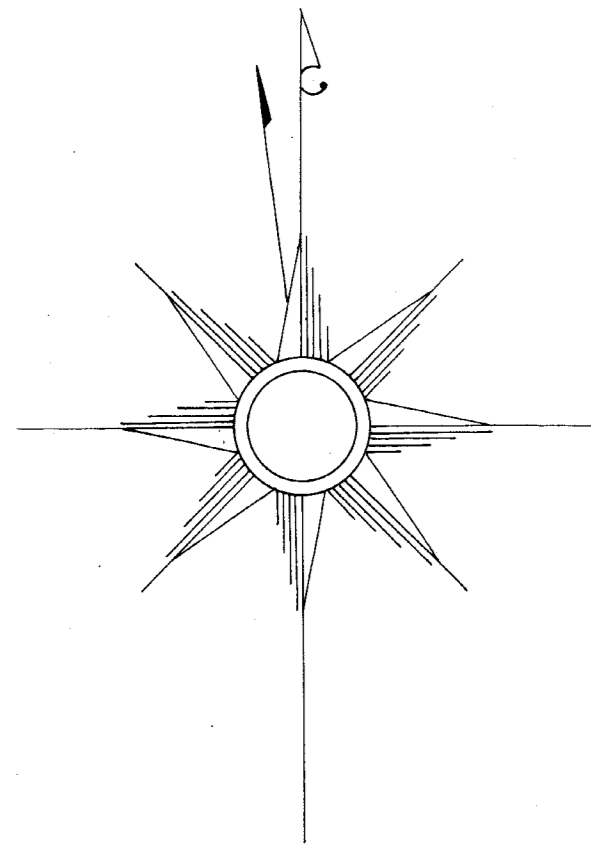


昭和五十一年九月作製





昭和五年十二月作製



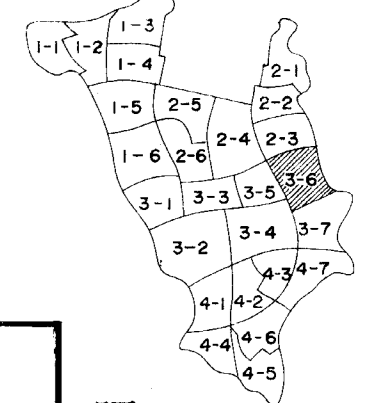
4. 12. 24

児童公園

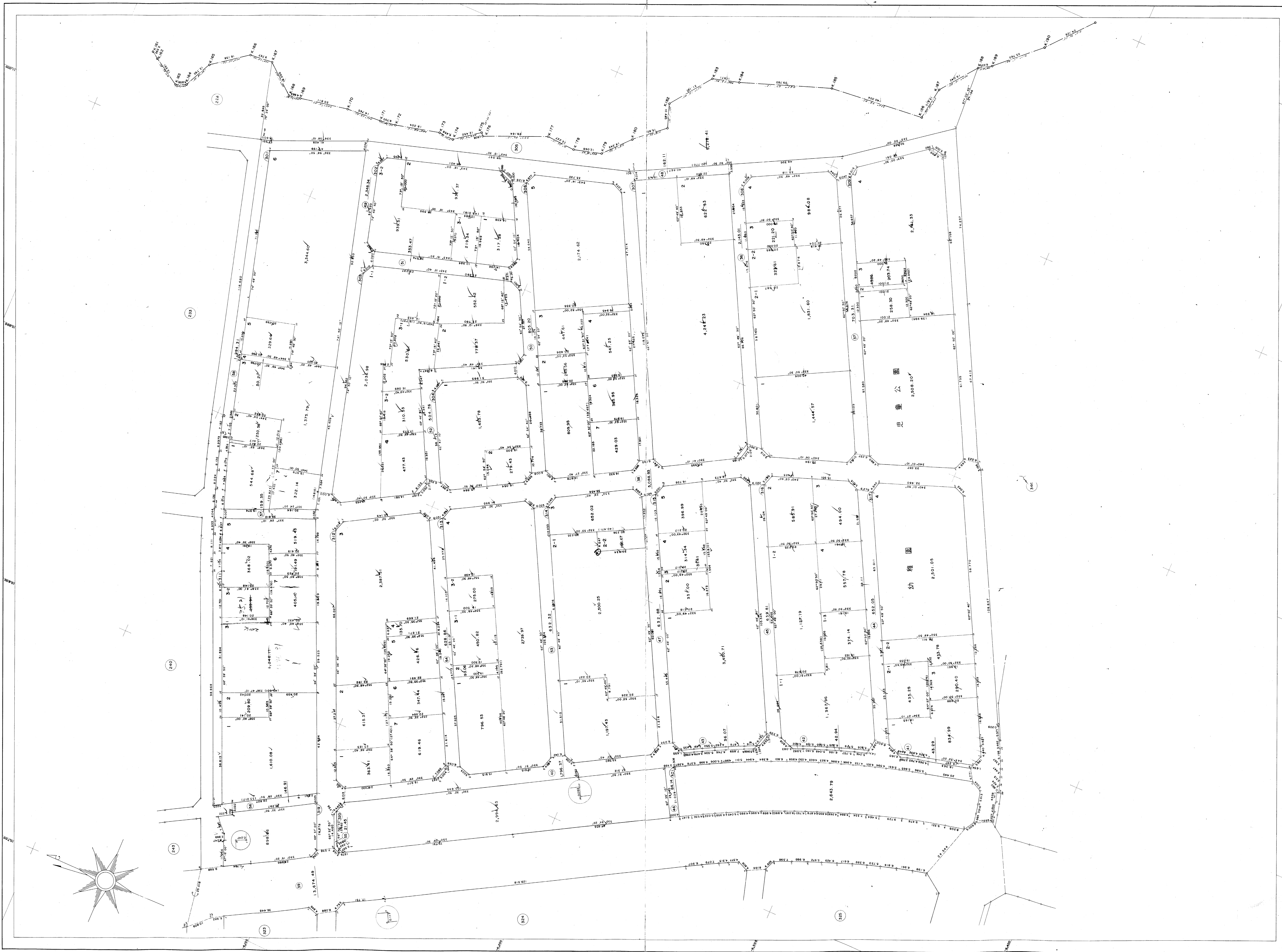
1:500

作業機関 神戸測量株式会社作製

計画機関 神戸日本住宅公園関西支社

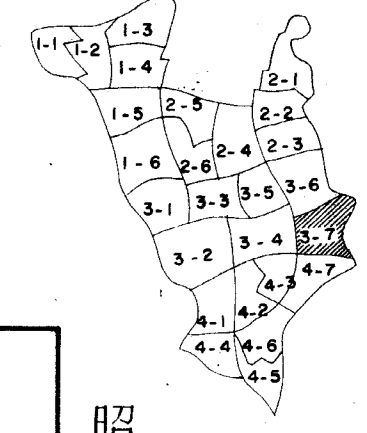


昭和五年十二月作製

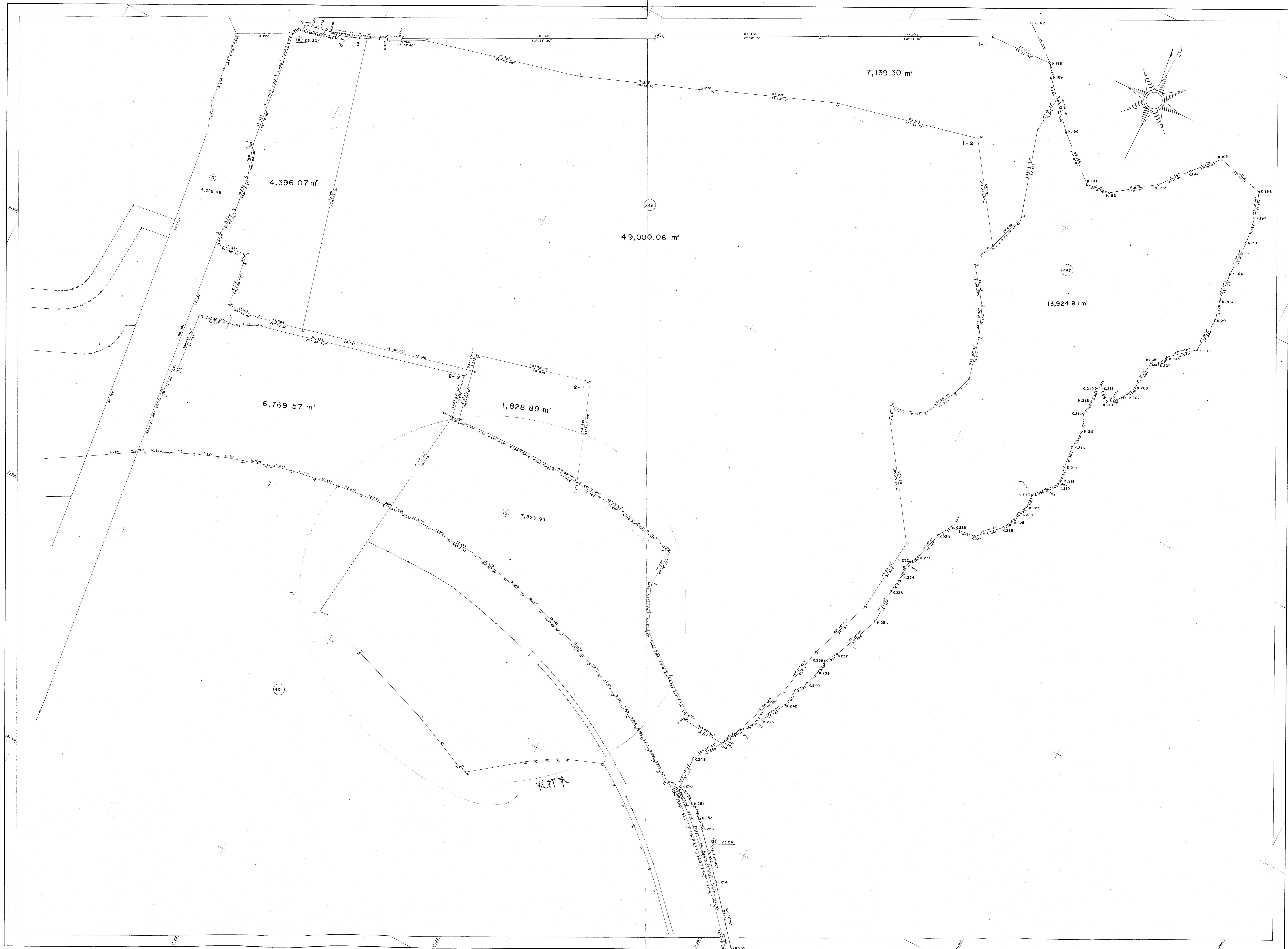


作業機関 神戸測量株式会社作製

計画機関 神戸市 日本住宅公団関西支社



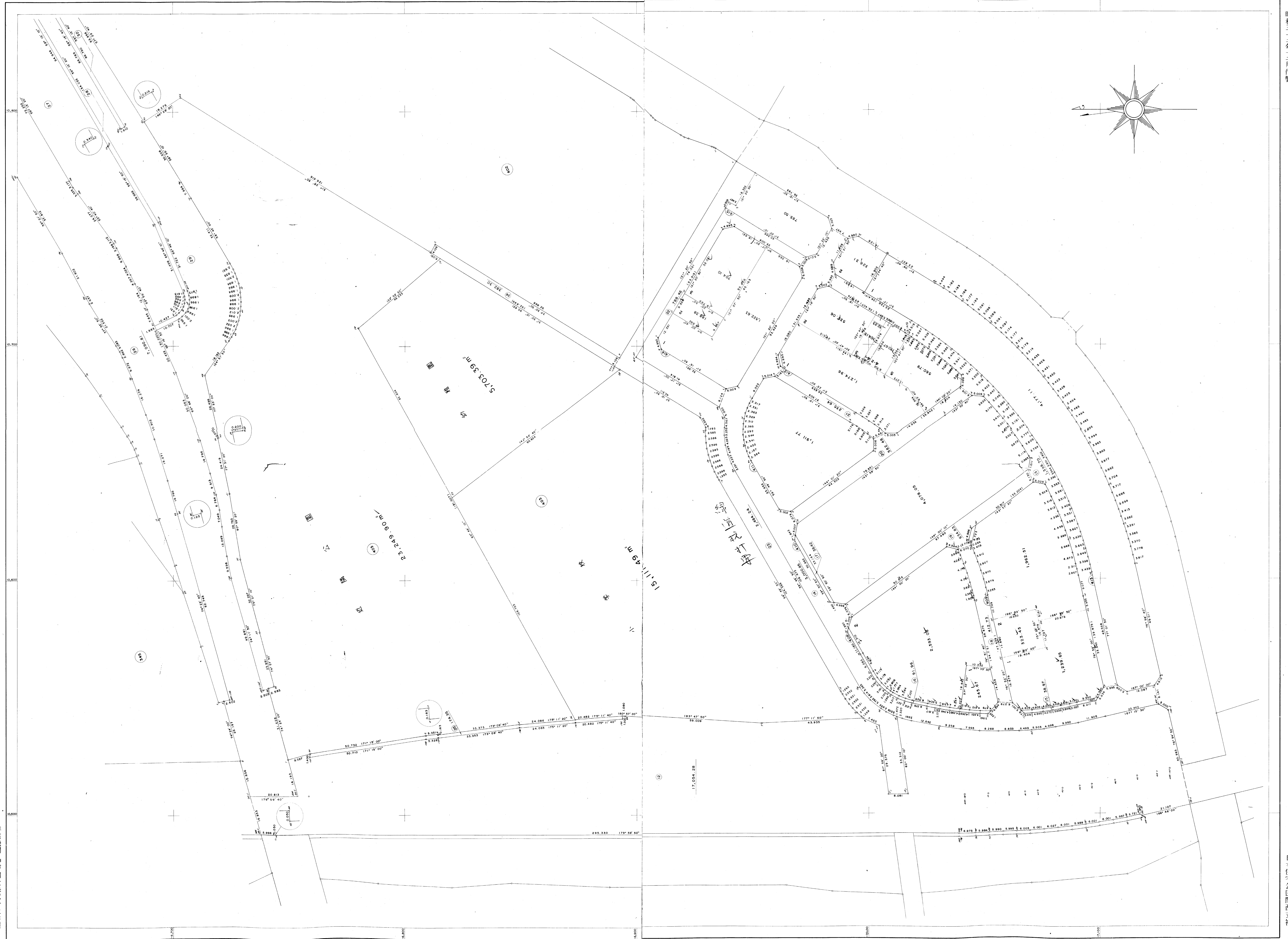
昭和五十二年九月作製



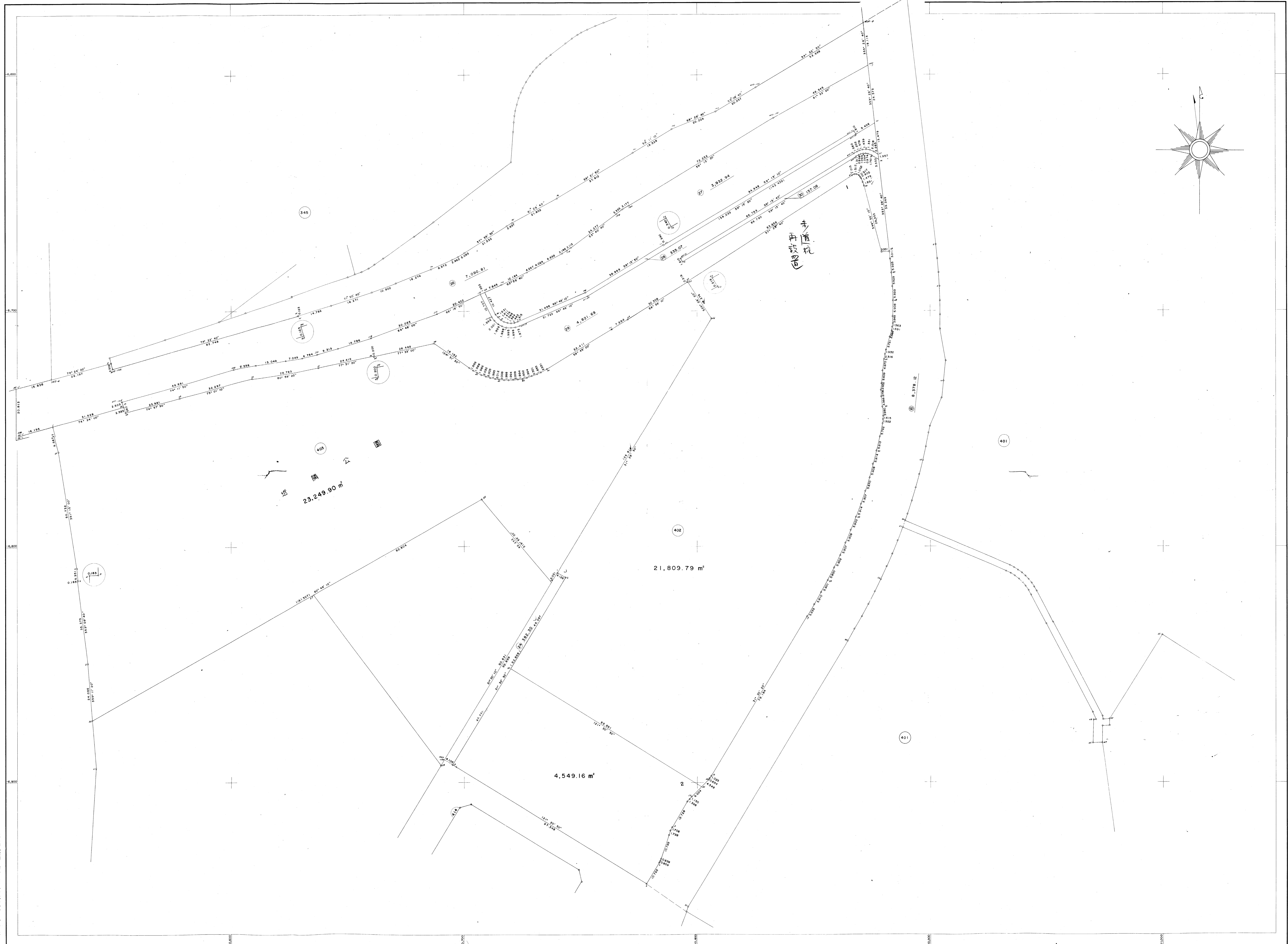
作業機関 神戸測量株式会社作製

計画機関 神戸日本住宅公団関西支社



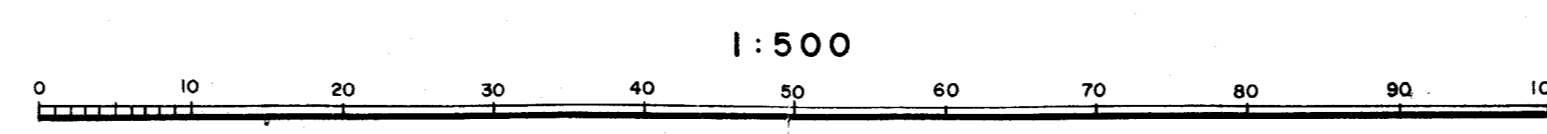


昭和五十二年十二月作製



作業機関 神戸測量株式会社作製

計画機関 神戸市 日本住宅公団関西支社



昭和五年三月作製



作業機関 神戸測量株式会社作製

計画機関 神戸日本住宅公団関西支社

神戸国際港都建設事業落合土地区画整理事業

確定図

昭和五二年八月作製



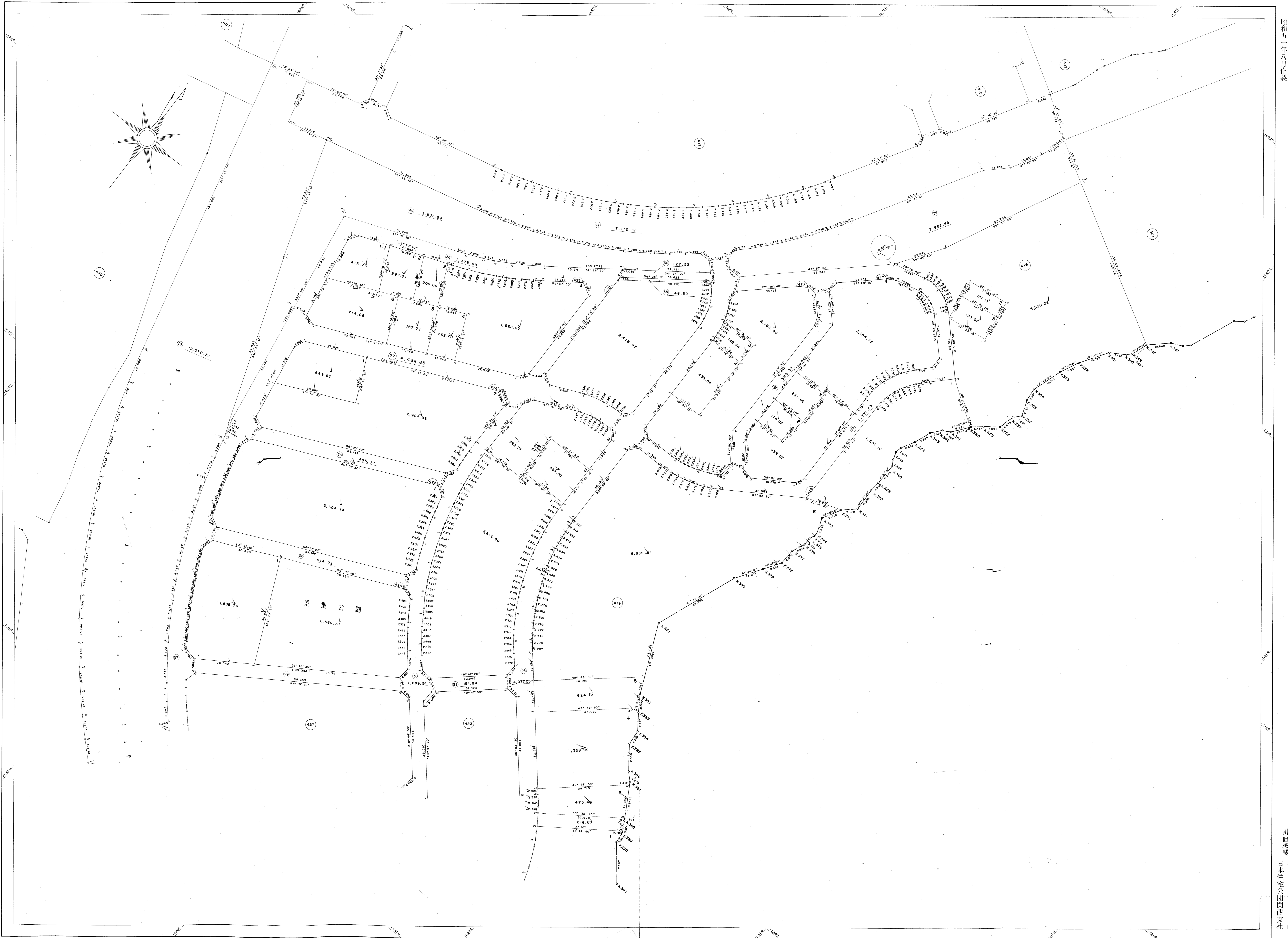
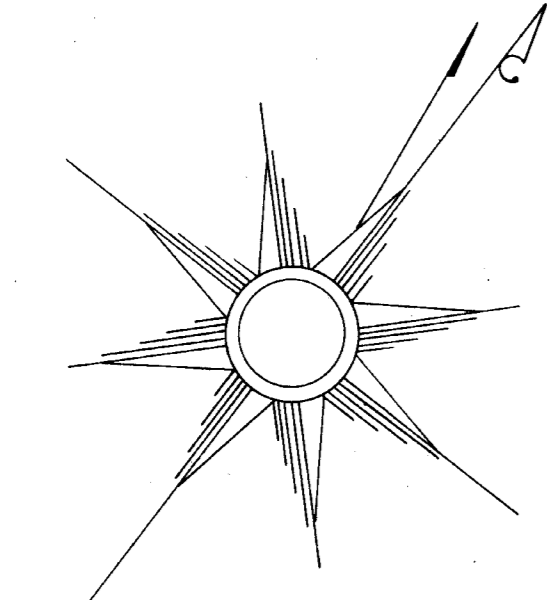
作業機関 神戸測量株式会社作製

計画機関 神戸市 日本住宅公団関西支社

神戸国際港都建設事業落合土地区画整理事業 確定図

昭和五年八月作製

計画機関 神 戸 市
日本住宅公團関西支社

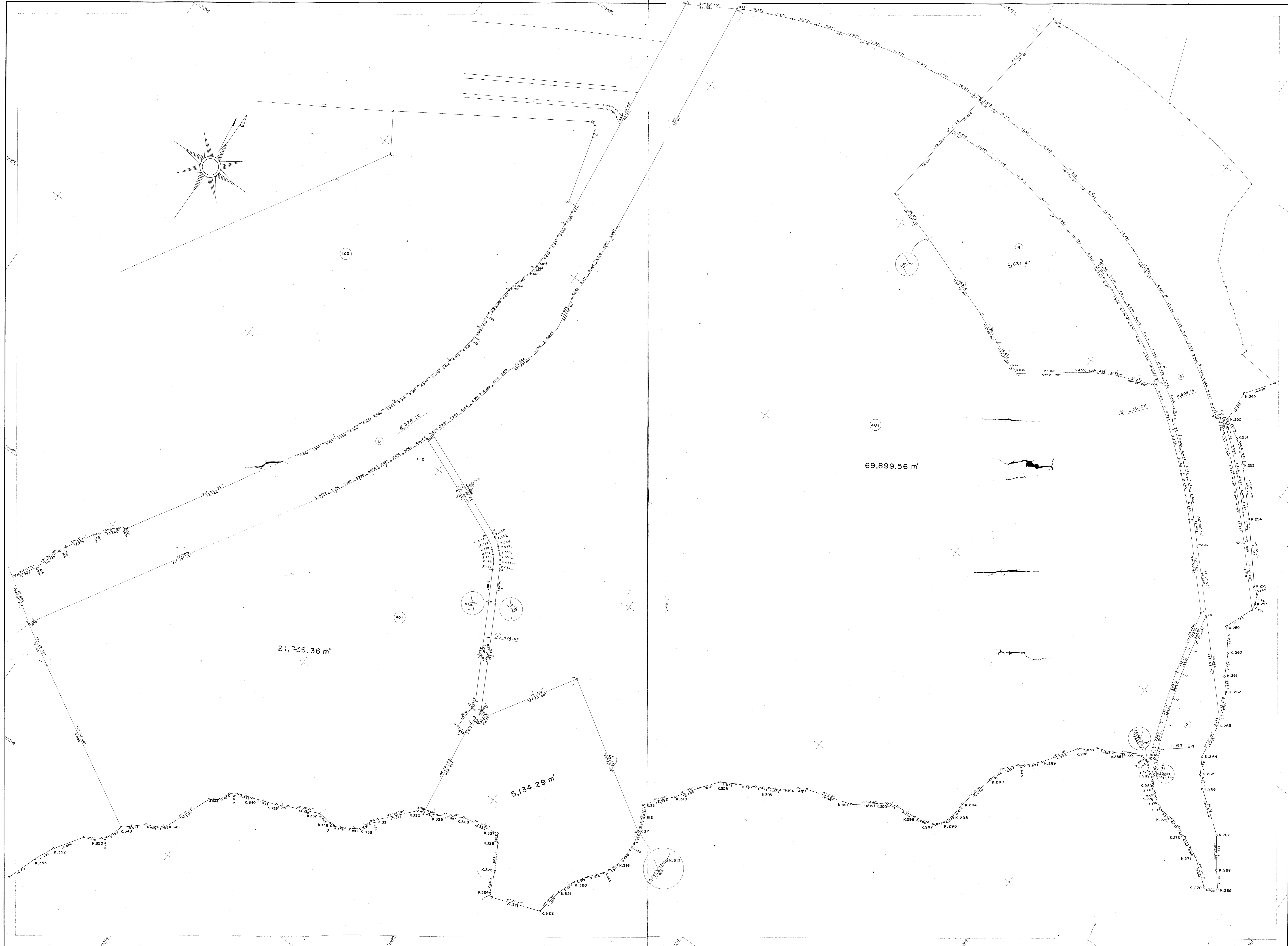


作業機関 神戸測量株式会社作製

神戸国際港都建設事業落合土地区画整理事業

確定図

昭和五十二年九月作製



作業機関 神戸測量株式会社作製

計画機関 神戸市 日本住宅公園関西支社