

2. 集落戦略（集落の将来像）

2-1 協定農用地の将来像を踏まえた集落の現状（複数可）

集落の現状	担い手の詳細
○ 担い手等が確保できている、耕作を継続していく	○ 農業者（協定内） ○ 農地所有適格法人、農業生産組織等（協定内） 農業者（協定外） 農地所有適格法人、農業生産組織等（協定外）
担い手等が確保できているが、全ての委託希望は受けられない	農業者（協定内） 農地所有適格法人、農業生産組織等（協定内） 農業者（協定外） 農地所有適格法人、農業生産組織等（協定外）
担い手等が確保できていない	
耕作を継続していきたいが、耕作条件の悪い農地がある	
耕作を継続していきたいが、農業所得が低い	
耕作を継続していきたいが、法面や水路・農道等の管理が過重な負担となっている	
○ 鳥獣被害が深刻であり、耕作意欲が減退している	
集落の自治（コミュニティ）機能が低下しており、生活に支障・不安が生じている （具体的に記載） 具体的内容：○○～	
その他（自由記載）	

2-2 集落の現状を踏まえた対策の方向性（複数可）

対策の方向性	担い手の詳細
耕作放棄の懸念はなく、集落の課題もないことから、対策は不要	
○ 協定内で担い手を育成・確保	農業者 ○ 農地所有適格法人、農業生産組織等 ○ 新規就農者
協定外で担い手を確保	農業者（協定外） 農地所有適格法人、農業生産組織等（協定外）
基礎整備等により耕作条件を改善	
農産物の高付加価値化により所得の向上を図る	
新たな作物の導入により所得の向上を図る	
○ 省力化技術の導入や外注化等により労働負担の軽減を図る	
耕作継続が困難な農用地の林地化	
放牧利用による農用地の管理	
○ 鳥獣被害防止対策の実施	
集落の自治（コミュニティ）機能の強化	
○ 畔の草刈りが重労働のため畦畔幅補強等により自動草刈り機の導入が可能な圃場に改造したい。	

2-3 具体的な対策に向けた検討（複数可）

※「2-2 集落の現状を踏まえた対策の方向性」で「対策は不要」とした場合は、記載不要

検討を要する事項	
<input type="checkbox"/>	特に懸念はなく、協定参加者で実施していく
<input type="checkbox"/>	協定参加者だけでは検討が困難であり、外部（市町村・都道府県を含む）からの助力を得たい
<input type="checkbox"/>	他の協定との広域化を考えたい
<input type="checkbox"/>	中山間地域等直接支払交付金の加算措置を活用したい
<input type="checkbox"/>	○ 対策に活用可能な補助事業等を紹介してほしい
<input type="checkbox"/>	その他（自由記載）

2-4 今後の対策の具体的な内容及びスケジュール（決まり次第記載）

※「2-2 集落の現状を踏まえた対策の方向性」で「対策は不要」とした場合は、記載不要

--

2-5 農業生産活動等の継続のための支援体制

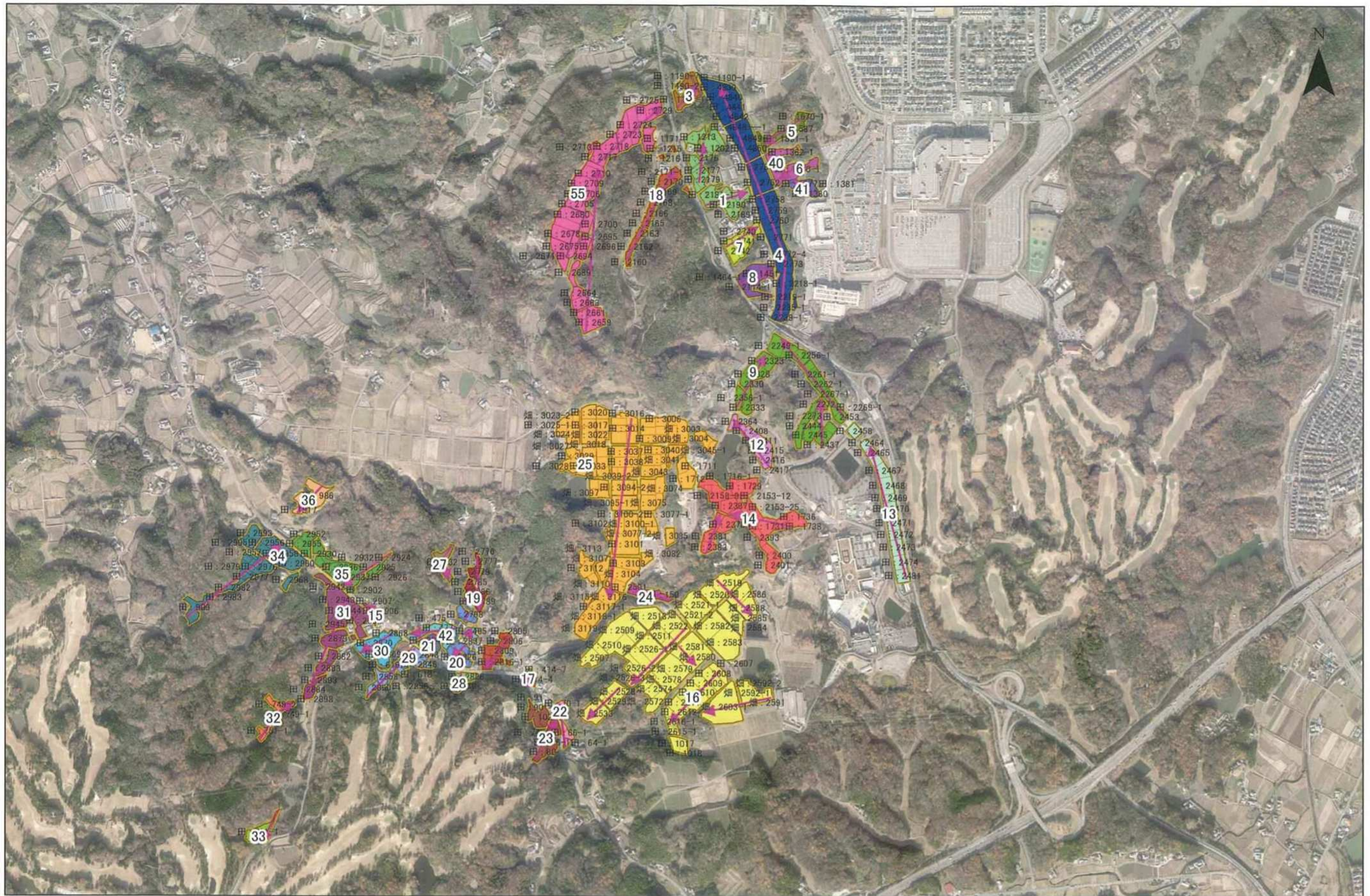
（第5期対策の期間中に、協定農用地において農業生産活動等の継続が困難な農用地が発生した場合の支援体制）

第5期対策期間中の農業生産活動等の継続のための支援体制	
<input type="checkbox"/>	農地所有適格法人が支援する
<input type="checkbox"/>	J Aが支援する
<input type="checkbox"/>	○ 集落富農組織が支援する
<input type="checkbox"/>	農業者が支援する
<input type="checkbox"/>	○ 協定参加者で役割分担しつつ、農用地の維持管理を行う
<input type="checkbox"/>	その他（自由記載）

※上記の支援体制によってもなお、当該農用地で農業生産活動等の継続が困難となった場合には、集落協定代表者は、速やかに市町村、農業委員会等に当該農用地に対する利用権の設定等又は農作業受委託の斡旋等を申し出ることとする。

※結果として、当該農用地で農業生産活動等の継続が困難となった場合には、当該農用地分のみ、交付金の返還が必要（本人の病気や高齢化、家族の病気など、不可抗力等の場合は交付金の返還は免除）。





※この図面の地番は配置を示すためのものであり、権利関係の確認には使用できません

1 / 12,000

0 250 500 1,000メートル











特認地域	善入地区	55	2664	田	1504	急傾斜
特認地域	善入地区	55	2663	田	2239	急傾斜
特認地域	善入地区	55	2661	田	2500	急傾斜
特認地域	善入地区	55	2659	田	3881	急傾斜
特認地域	善入地区	12	1684-1	田	906	急傾斜
特認地域	善入地区	12	2364	田	1059	急傾斜
特認地域	善入地区	12	2409	田	88	急傾斜
特認地域	善入地区	12	2410	田	963	急傾斜
特認地域	善入地区	12	2411	田	1590	急傾斜
特認地域	善入地区	12	2415	田	1761	急傾斜
特認地域	善入地区	12	2416	田	1157	急傾斜
特認地域	善入地区	12	2417	田	622	急傾斜
特認地域	善入地区	12	2408-1	田	1302	急傾斜
特認地域	本郷地区	23	91	田	366	急傾斜
特認地域	本郷地区	23	102-1	田	2131	急傾斜
特認地域	本郷地区	23	90	田	696	急傾斜
特認地域	本郷地区	23	100	田	605	急傾斜
特認地域	本郷地区	23	69-4	田	744	急傾斜
特認地域	本郷地区	23	80	田	1766	急傾斜
特認地域	本郷地区	23	74-2	田	594	急傾斜
特認地域	本郷地区	23	74-1	田	741	急傾斜
特認地域	本郷地区	23	76-1	田	1048	急傾斜
特認地域	本郷地区	24	2501	田	1158	急傾斜
特認地域	本郷地区	24	150	田	1064	急傾斜
特認地域	本郷地区	24	2500	田	649	急傾斜
特認地域	本郷地区	24	2502-1	田	1306	急傾斜
特認地域	本郷地区	25	3021	田	1250	急傾斜
特認地域	本郷地区	25	3017	田	1860	急傾斜
特認地域	本郷地区	25	3020	田	2204	急傾斜
特認地域	本郷地区	25	3016	田	1617	急傾斜
特認地域	本郷地区	25	3023-1	田	1103	急傾斜
特認地域	本郷地区	25	3006	田	1543	急傾斜
特認地域	本郷地区	25	3012-2	田	1285	急傾斜

			○				耕作	
			○				耕作	
			○				耕作	
			○				耕作	
			○				耕作	全面委託
			○				耕作	
			○				耕作	
			○				耕作	
			○				耕作	
			○				耕作	
			○				耕作	
			○				耕作	
			○				耕作	
			○				耕作	
			○				耕作	
			○				耕作	
			○				耕作	
			○				耕作	
			○				耕作	
			○				耕作	
			○				耕作	
			○				耕作	
			○				耕作	
			○				耕作	
			○				耕作	
			○				耕作	
			○				耕作	

			○						
			○						
			○						
			○						
			○						
			○						
			○						
			○						
			○						
			○						
			○						
			○						
			○						
			○						
			○						
			○						
			○						
			○						
			○						
			○						
			○						
			○						
			○						
			○						○
			○						













