

完成年月を認識

この図面の一切著作権は、
 コミュニティにおける福祉の増
 進と地域の発展を促進する
 ため、
 法人関係の著作権を放棄して
 公開されている。関係者の
 同意により、改訂されたもの
 については、関係者の
 同意を得たものである。

平成19年度
 県民交流広場事業

- ①サイズ A4サイズ
- ②材質 アクリル樹脂板(乳白):厚さ8mm(四角面取り)
- ③文字 字体:丸ゴシック系
 仕様:掘り込み(表裏)の上、黒エナメルラッカー塗
 ステンレス製ビス等で固定すること。
 取付場所は監督員の指示による。
- ④その他

改修後1階平面詳細図 1/50

● は、LGS壁下地を示す。(特記なきは65形)

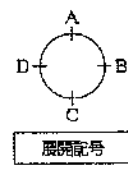
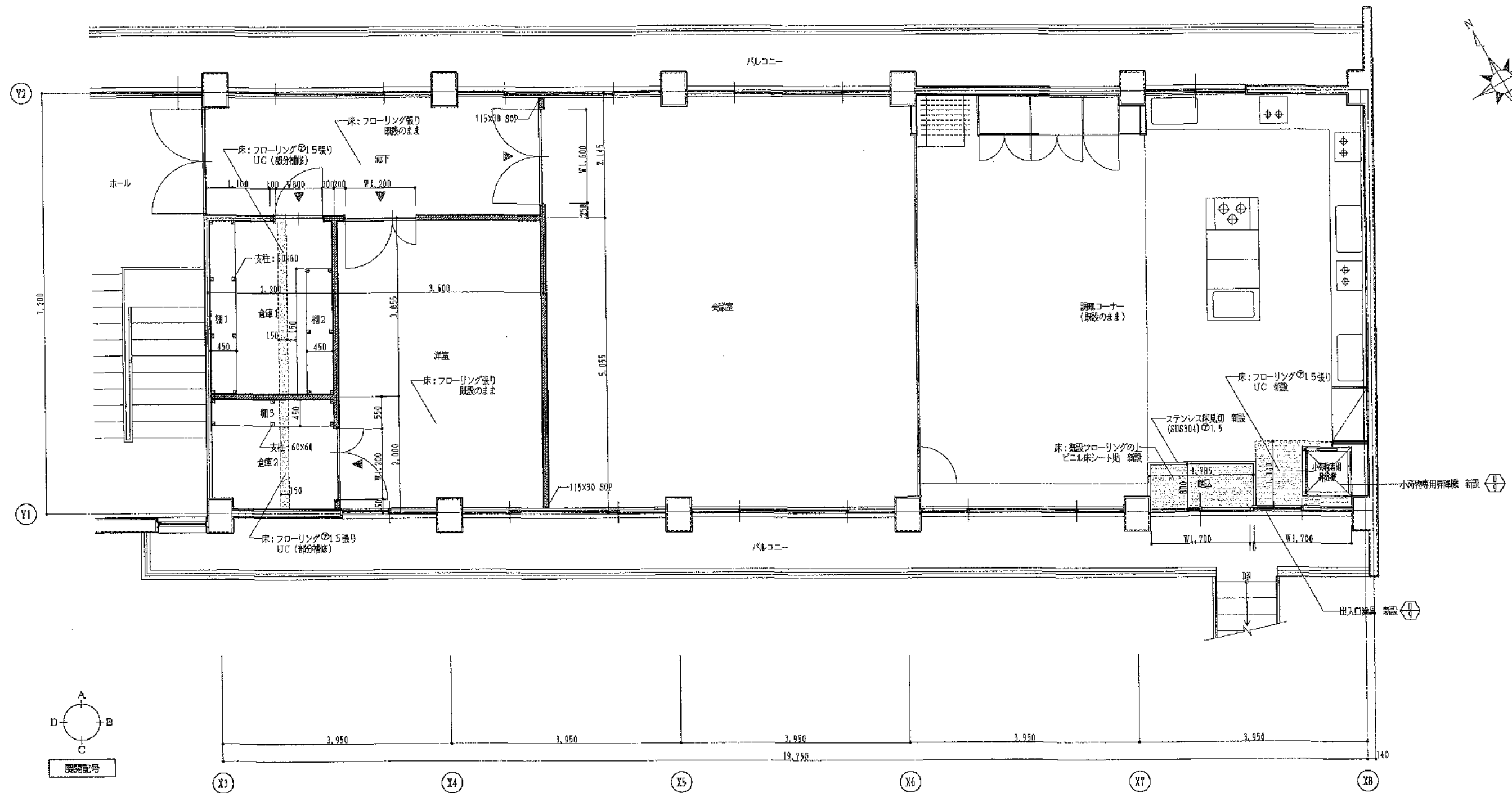
▲ は、室名札(平付型)取付位置を示す。

< 銘板(県民交流広場事業表示) S=1/5 >

仕上表	室名	床	巾木	壁	梁型	天井	備考
	地域福祉活動コーナー	既設和室部分及び既設間仕切壁撤去跡: フローリングの15張り UC 新設 踏み:既設フローリングの上 ビニル床シート貼 新設	ビニル巾木 H=100 新設 既設部分:ビニル巾木 H=100貼替え	新設間仕切壁:LGS壁下地 PBφ12.5の上クロス貼 既設部分(壁、柱型):クロス貼替え	クロス貼替え	既設LGS天井下地の上 PBφ9.5下地ロックワール吸音板φ12張り (一部LGS天井下地共新設)	室名札、小荷物専用昇降機 木部 SOP塗替え カーテンボックス
	物入	既設間仕切壁撤去跡: フローリングの15張り UC 新設	全上	全上	全上	既設LGS天井下地の上化粧PBφ9.5張り	木部 SOP塗替え

神戸市都市計画局建築技術部建築課		図面番号	A-13/21	課長	係長	担当
平成19年度						
玉津地域福祉センター改修工事						
図面リスト	縮尺	分類 番号				
改修後1階平面詳細図	1/50	ページ 分冊	コマNo.	要求No.		
平成 年 月 日作成						
5cm 図版 A 2						

※建物図面は、参考図面です。現況と異なる場合は、現況を優先してください。

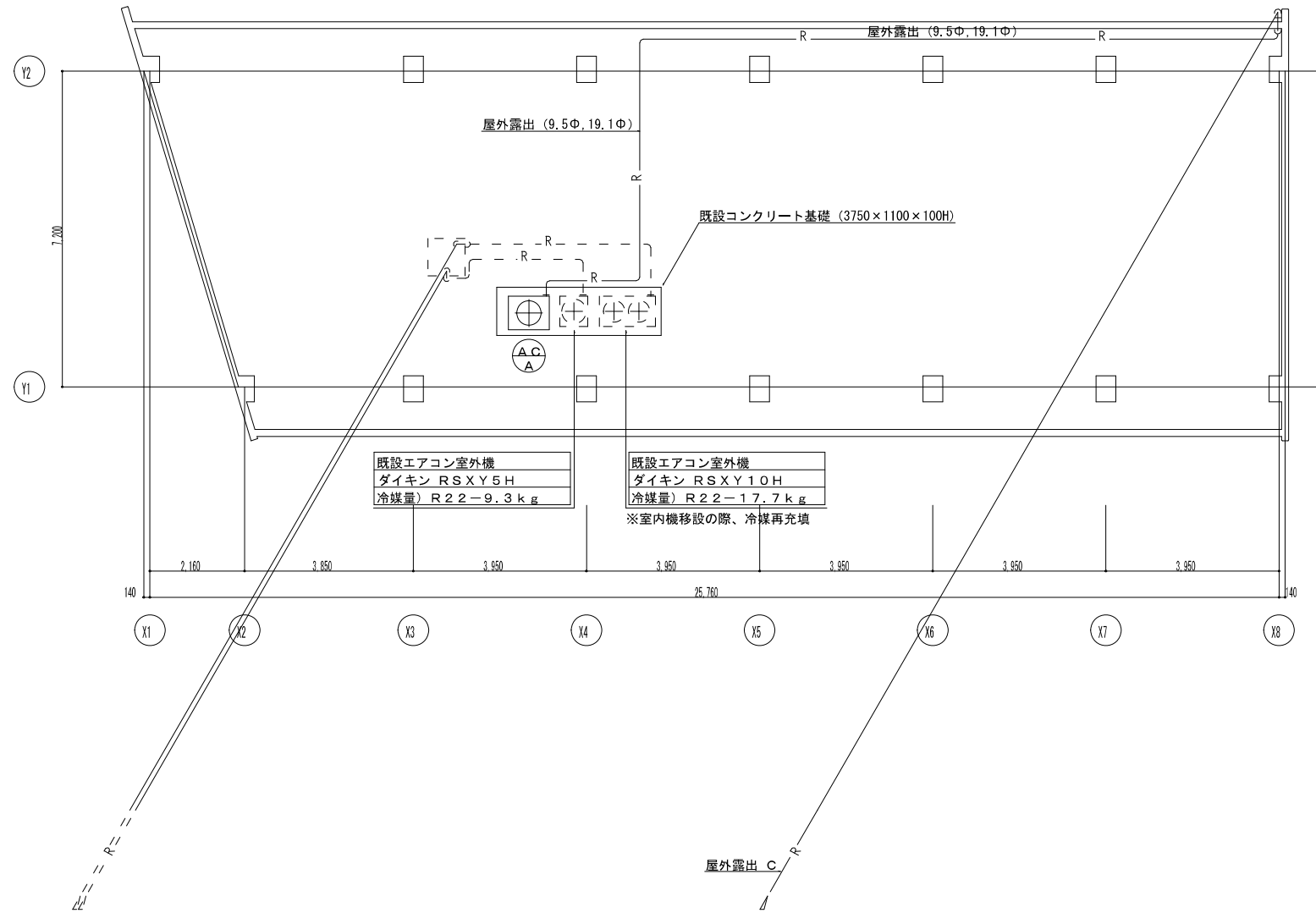
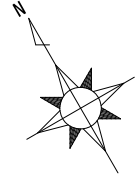


改修後2階平面詳細図 8-1/50
 ・は、LGS壁下地を示す。(特記なきは6.5形)
 ・▲は、室名札(平付型)取付位置を示す。

仕上表	室名	床	巾木	壁	梁型	天井	備考
	洋室	既設フローリング: 既設のまま	ビニル巾木 H=100 新設 既設部分: ビニル巾木 H=100貼替え	新設同仕切壁: LGS壁下地 PB@12.5の上クロス貼 既設部分(壁、柱型、梁型): クロス貼替え	クロス貼替え	既設LGS天井下地の PB@9.5下地ロックウール吸音板@12張り	室名札 木部 SOP塗替え
	倉庫1、2	既設床板撤去後: フローリング@15張り UC 新設	全上	全上	全上	既設LGS天井下地の 上化粧PB@9.5張り	室名札、欄(3段)
	廊下	既設フローリング: 既設のまま	全上	全上	全上	既設LGS天井下地の 上化粧PB@9.5下地ロックウール吸音板@12張り	木部 SOP塗替え
	会議室	既設フローリング: 既設のまま	新設同仕切壁: ビニル巾木 H=100 新設	新設同仕切壁: LGS壁下地 PB@12.5の上クロス貼	全上	全上	室名札
	調理コーナー	一部既設フローリングの上ビニル床シート貼 新設 一部フローリング@15張り UC 新設	新設壁: ビニル巾木 H=100 新設	新設壁: CB積み@100 モルタルコテ押の上クロス貼	---	既設LGS天井下地の 上PB@9.5下地 ロックウール吸音板@12張り 一部新設	カーテンボックス

神戸市都市計画局建築技術部建築課	図面番号	A-14/21	課長	係長	担当
平成19年度 玉津地域福祉センター改修工事					
図面リスト	縮尺	分類号			
改修後2階平面詳細図	1/50	ファンダ 分冊	コマNo.	要求No.	
平成 年 月 日 作成					
5cm 図版 A 2					

※建物図面は、参考図面です。現況と異なる場合は、現況を優先してください。

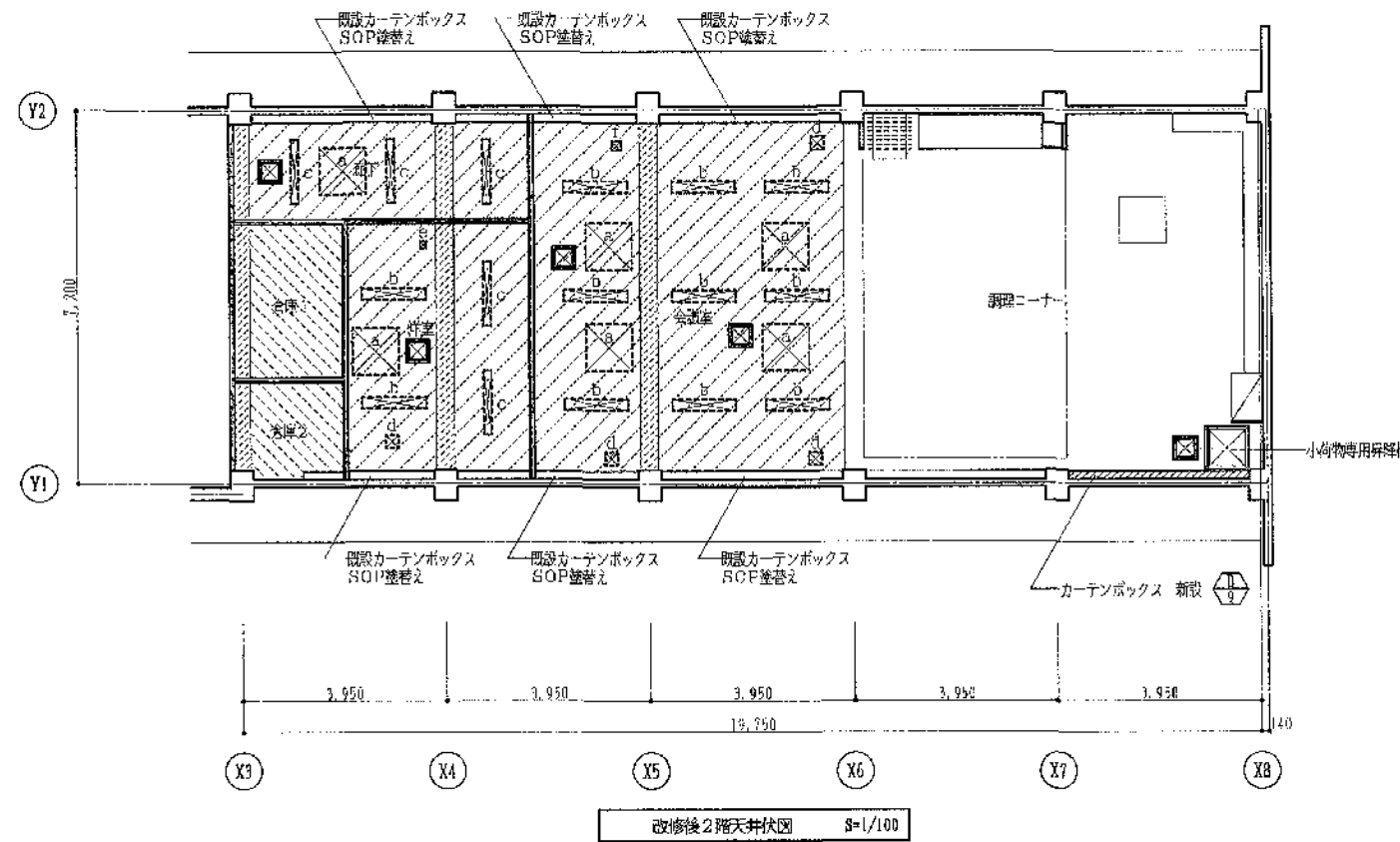
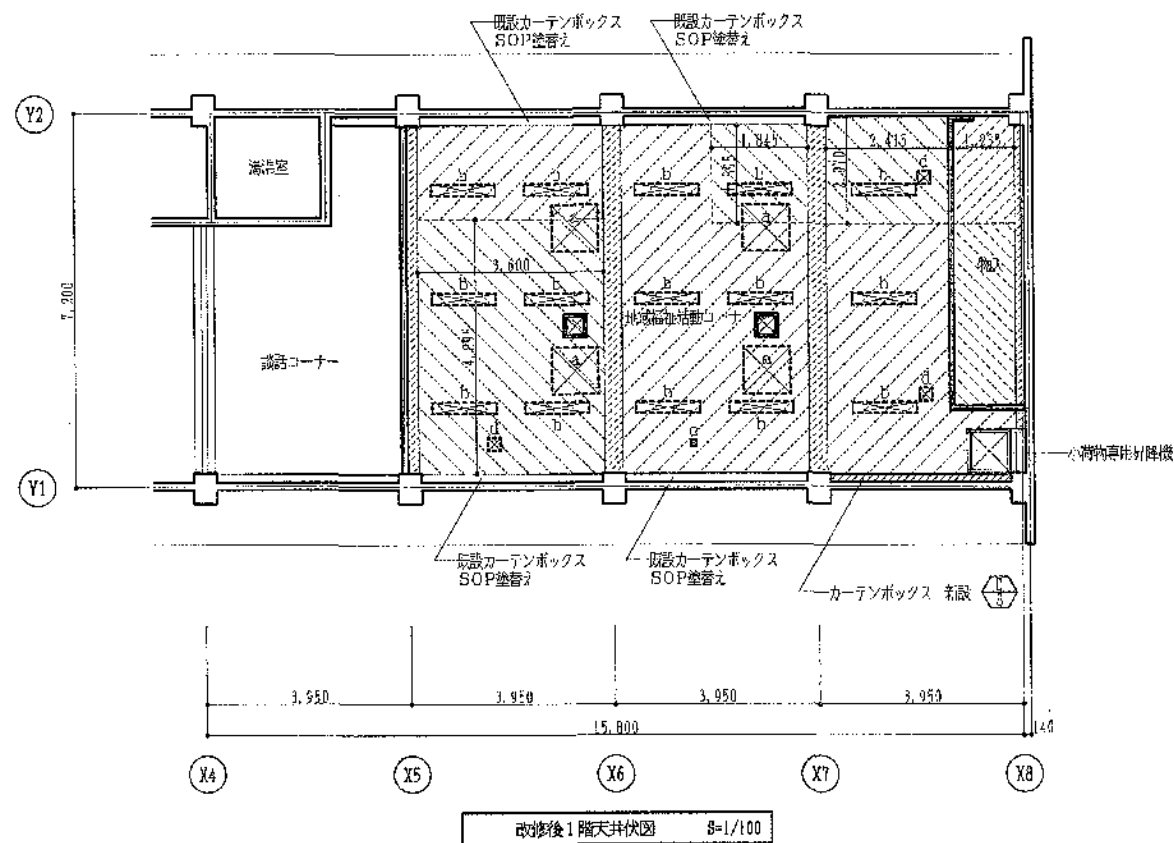


改修後屋上平面図 S=1/100

- 注) 点線表示 (---) は既設、実線表示は新設を示す。
- 注) 室内機⇄リモコン間の操作線 (本工事) は、EM-C EE 1. 25-2C とする。メタルモールは電気工事とする。
- 注) 室内機⇄室内機間の配線 (本工事) は、EM-C EE 2. 0-2C とし、冷媒管に巻付けとする。
- 注) 室外機⇄室内機間の渡り配線 (本工事) は、EM-E EF 2. 0-2C とし、冷媒管に巻付けとする。
- 注) 冷媒管で屋外露出部分の外装は、樹脂製化粧カバーとする。
- 注) 2次側電気工事の絶縁測定を行い、完成図書に添付のこと。

神戸市都市計画総局建築技術部設備課		図面番号 M-7 / 10		課長	係長	担当
平成19年度 玉津地域福祉センター改修機械設備工事						
図面リスト	縮尺	分類番号	分冊	コマNo.	要求No.	
(空調和設備)						
改修後 屋上平面図	1/100					
平成19年 月 日 作成						
5cm 図版 A 2						

※建物図面は、参考図面です。現況と異なる場合は、現況を優先してください。



凡例	
既設LGS天井下地のUPB [㊟] 9、5下地ロックウール吸音板 [㊟] 12	天井点検口 450x450 新設 (取付位置は設備と調整の上決定)
新設LGS天井下地のUPB [㊟] 9、5下地ロックウール吸音板 [㊟] 12	設備用開口補強 a: 900x900 b: 225x1,255 c: 150x1,235 d: 250x250 e: 125x125 f: 175x175
既設LGS天井下地の上化粧PB [㊟] 9、5	
新設LGS天井下地の上化粧PB [㊟] 9、5	
梁型: クロス貼替え	

神戸市都市計画総局建築技術部建築課	図面番号 A-17 / 21	課長	係長	担当
平成19年度 玉津地域福祉センター改修工事				
図面リスト	縮尺	分類番号	コマNo.	要求No.
改修後天井伏図	1/100	分冊		
平成 年 月 日 作成				
5cm 図版 A 2				

※建物図面は、参考図面です。現況と異なる場合は、現況を優先してください。