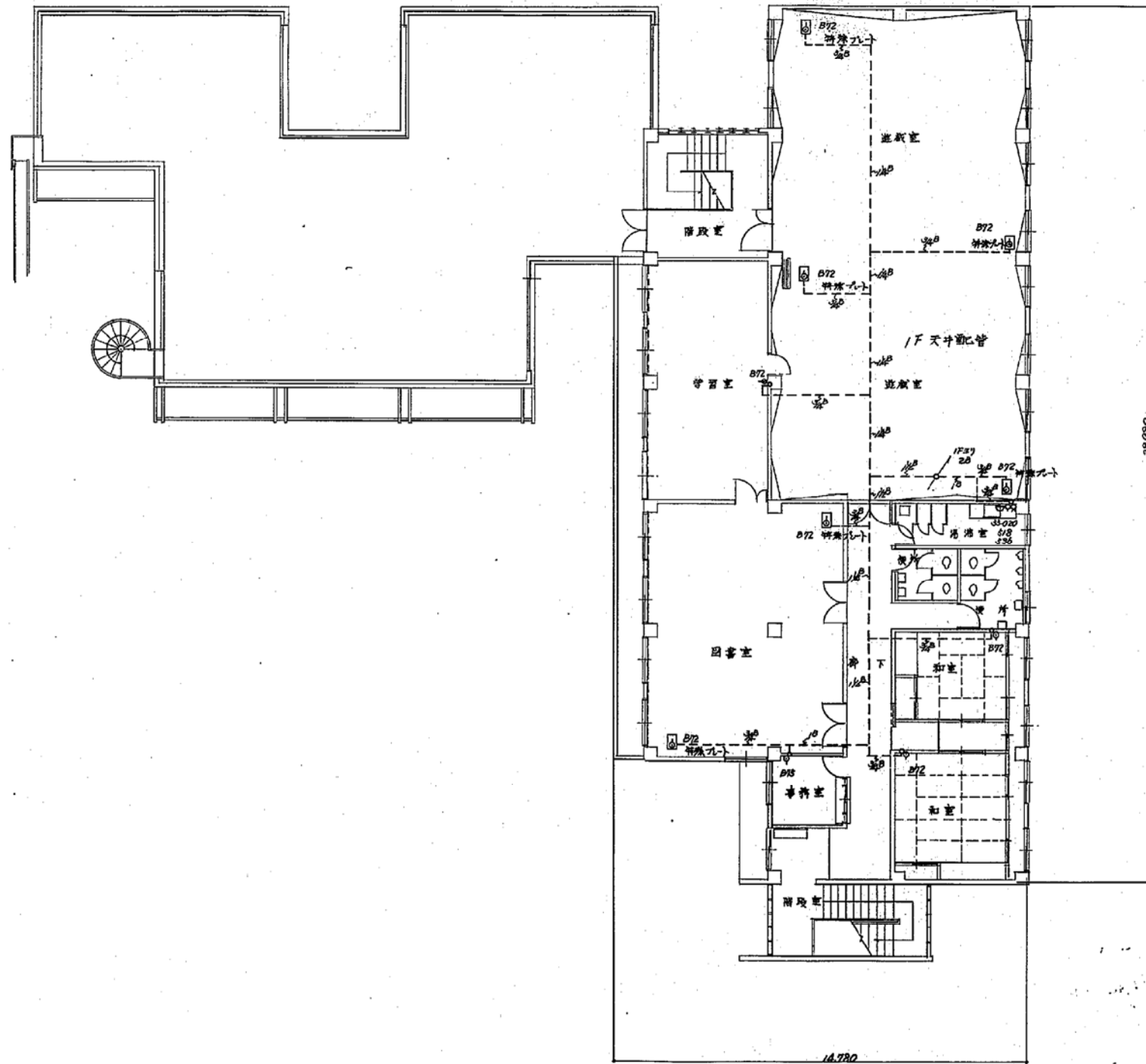


1階平面図 5-1/100

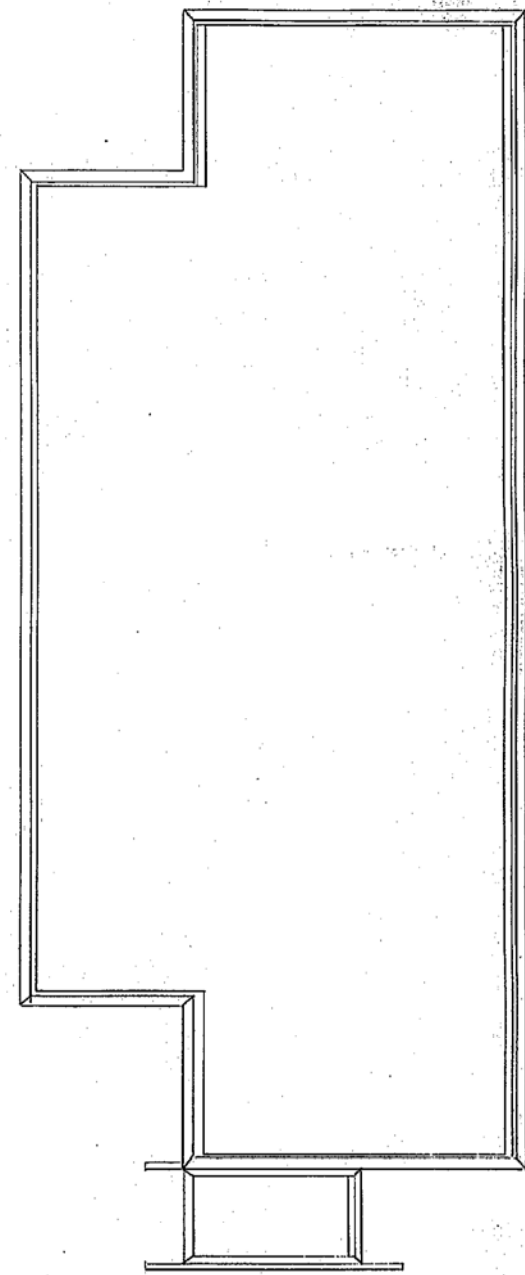
厨房詳細

昭和27年	神戸市立児童館建設工事	3/3
図面番号	1階平面図	5-1/100
図面内容	1階平面図	5-1/100
設計者	神戸市立児童館建設事務所	
製図者		
検査者		
承認者		





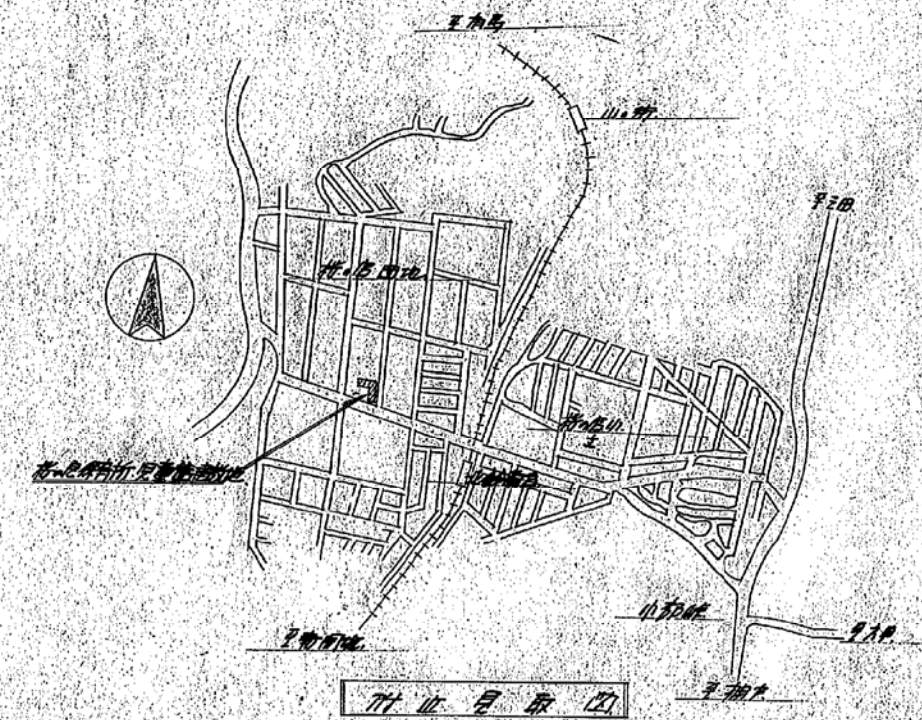
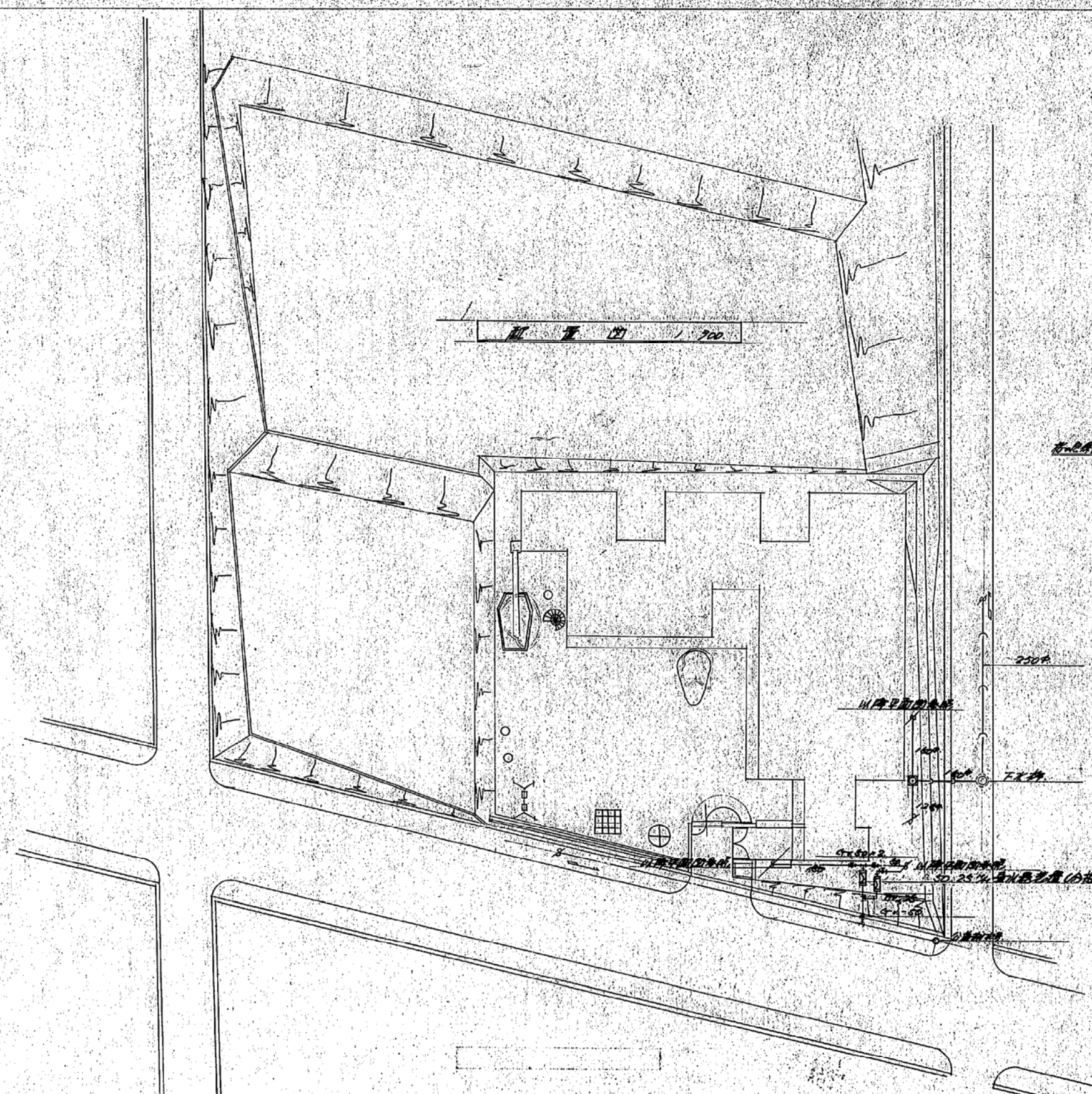
2階平面図 S=1/100



屋根伏図

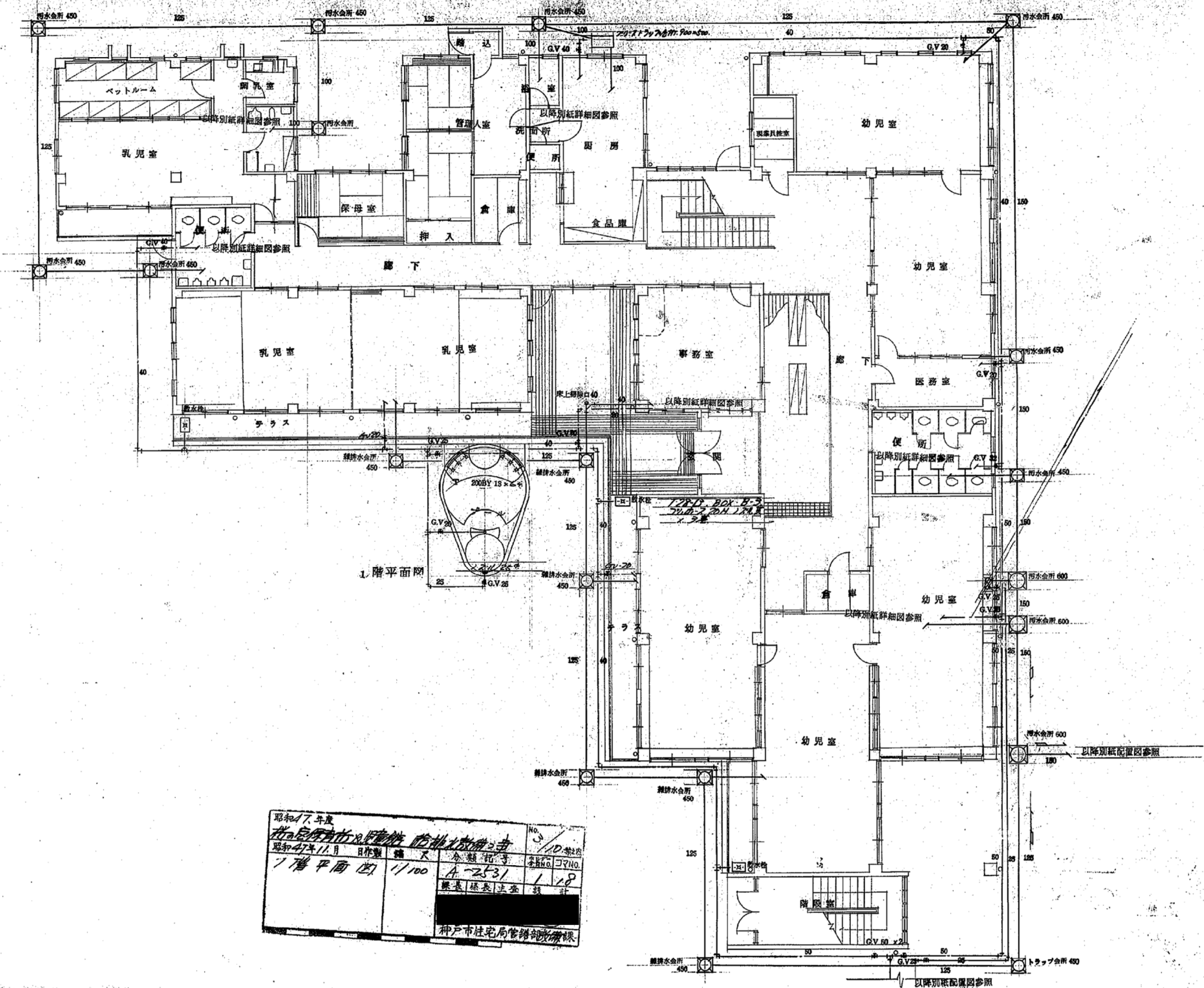
昭和47年度	神戸市立児童館建設工事	3/3
図名	2階平面図	5/100
図号	A-2531	1/13
設計	神戸市建設局管理課	





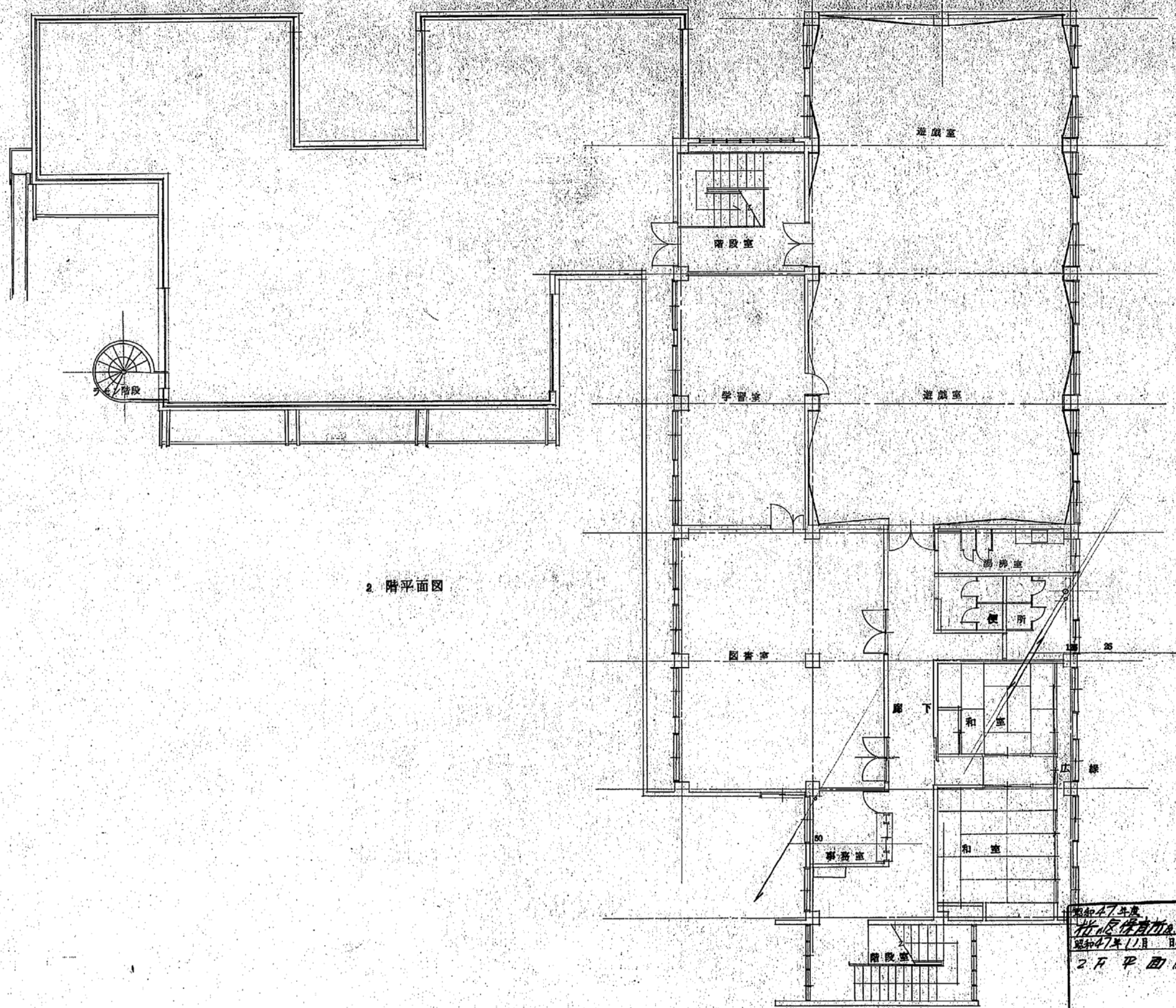
昭和17年度	No. 710
新島保新町民会館 排水設備図	No. 710
昭和17年11月 日付	種類記号
配管図 1/300	A-2531/117
竹山町取込	調査員 根長 主査 設 計
神戸市住宅局官署部設計課	





昭和47年度  
 神戸市住宅局管轄部課  
 昭和47年11月 日付製 縮尺 分類記号 棟号  
 1階平面図 1/100 A-2531 118  
 棟長 棟長 法查 設 計  
 神戸市住宅局管轄部課





2 階平面図

昭和47年度	No. 4
神戸区保戸所 保費納付 所掛 掛金納付	1/10 室掛
昭和47年11月 日作製 縮大	分類記号 棟別工号
2F 平面図 1/100	A-2531 1/19
	棟長 棟長 主査 設計
神戸市住宅局管轄部役務課	

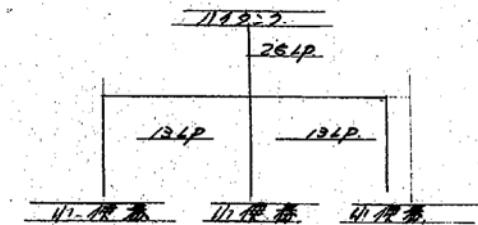
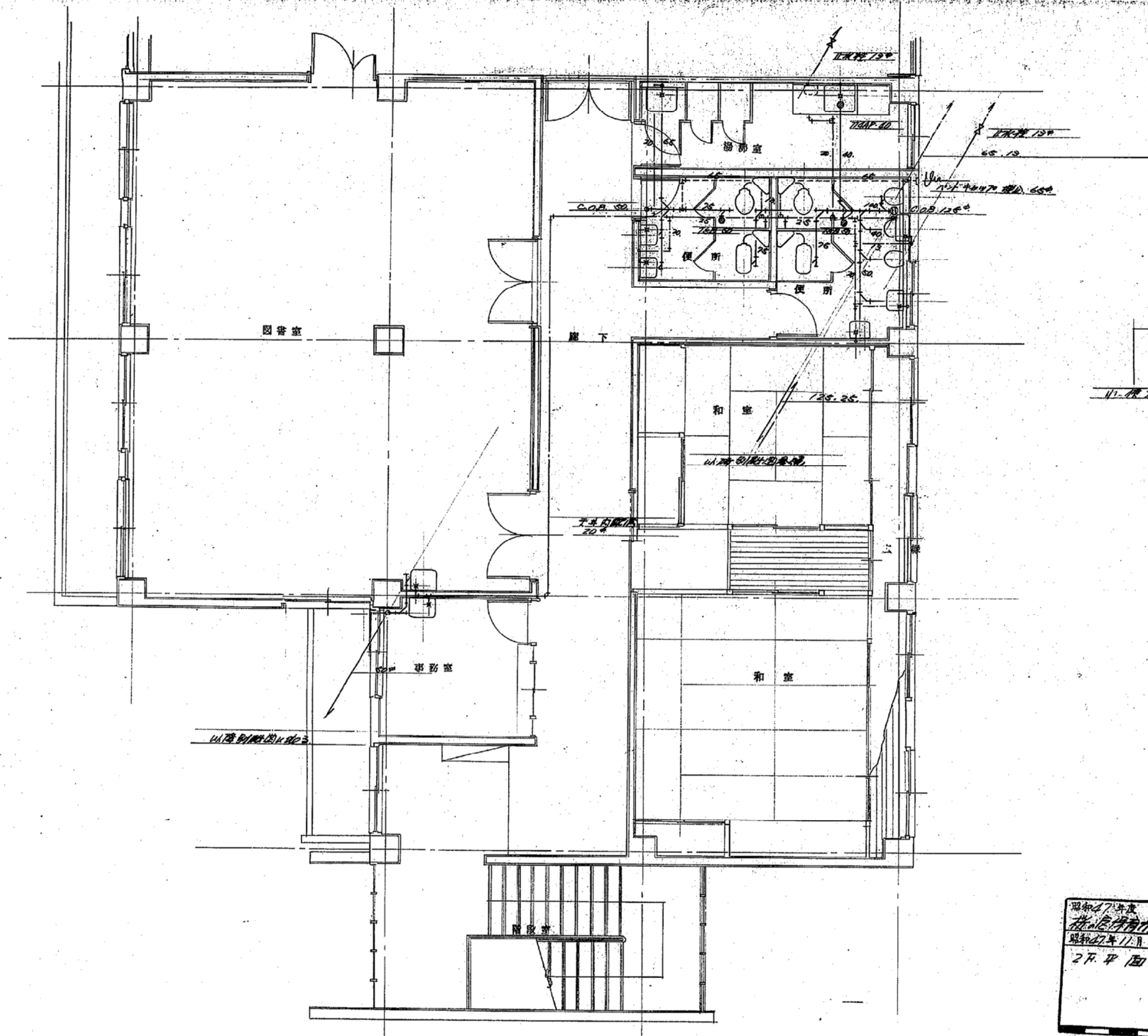




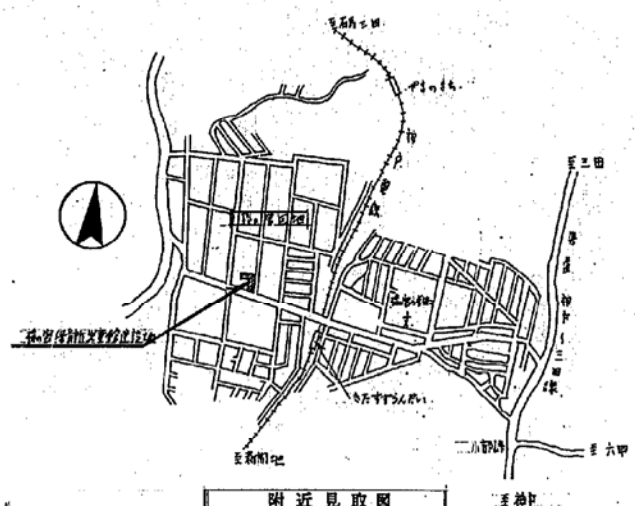




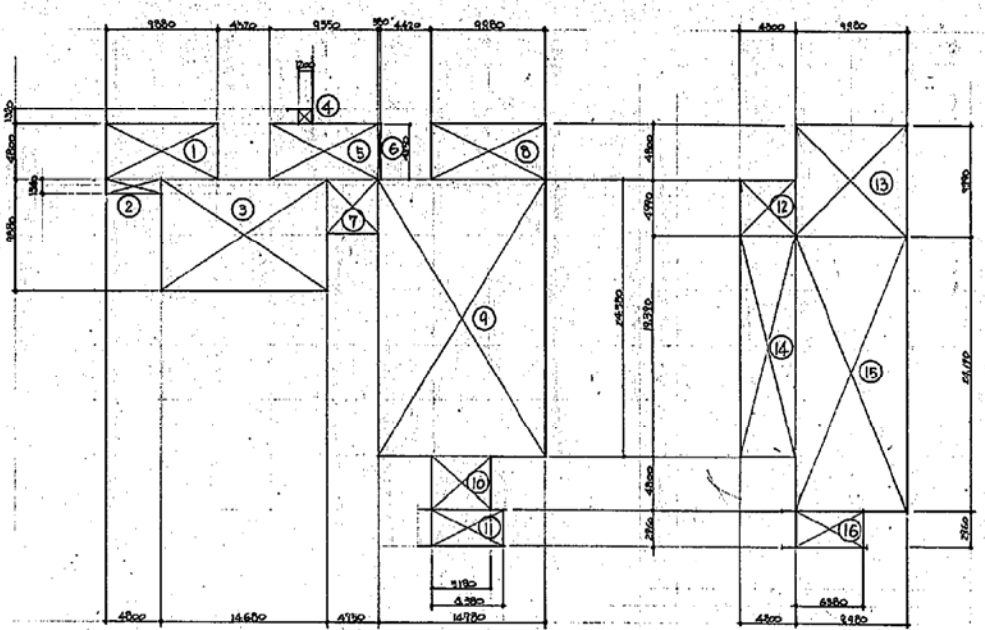




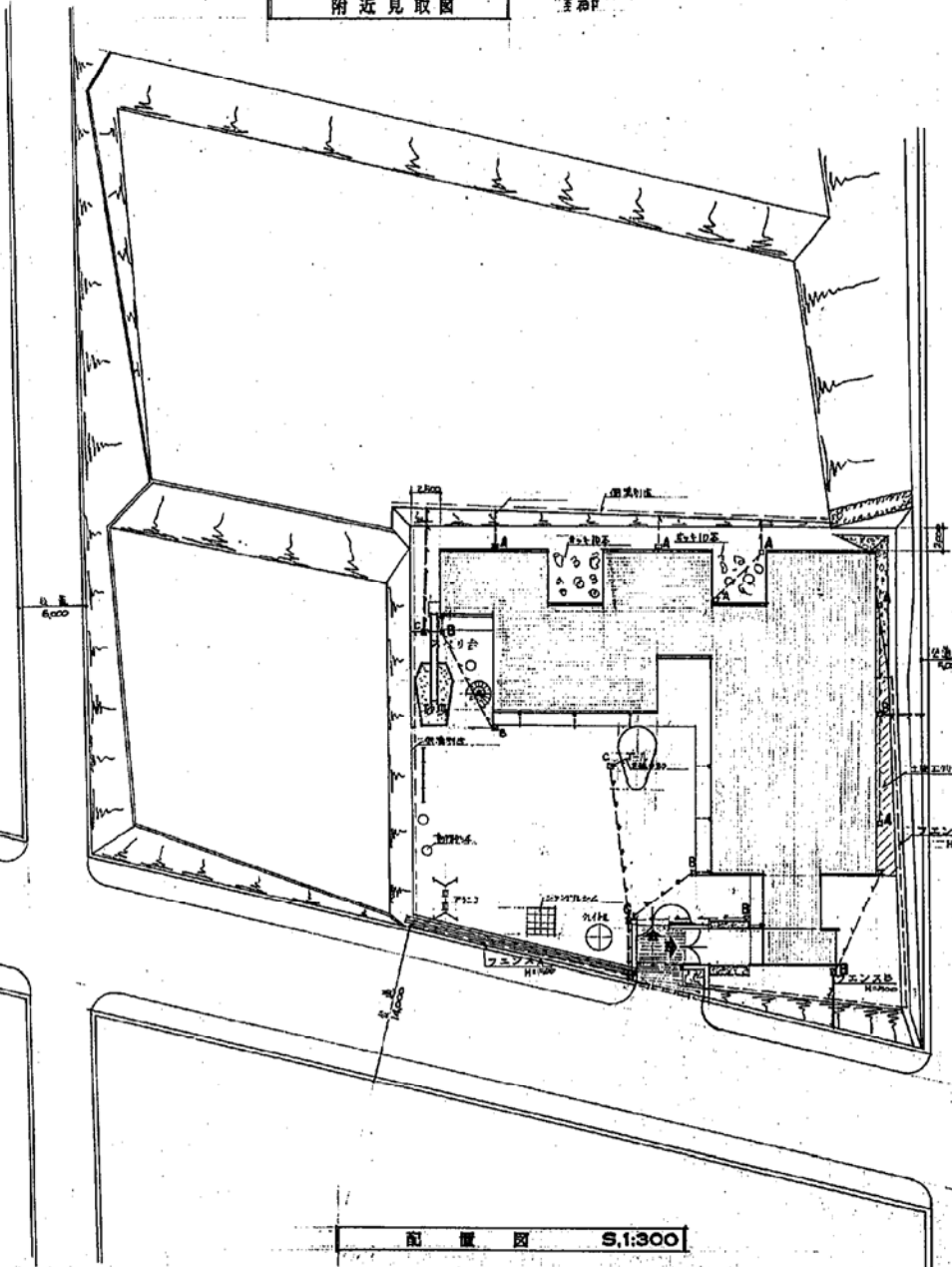
昭和47年度	No. 8/10
神戸市住宅局管轄部	神戸市住宅局管轄部
昭和47年11月	日作製
2F. 平面図	1/50
分類記号	A-253/1
棟長	棟長
主査	主査
設計	設計
神戸市住宅局管轄部	



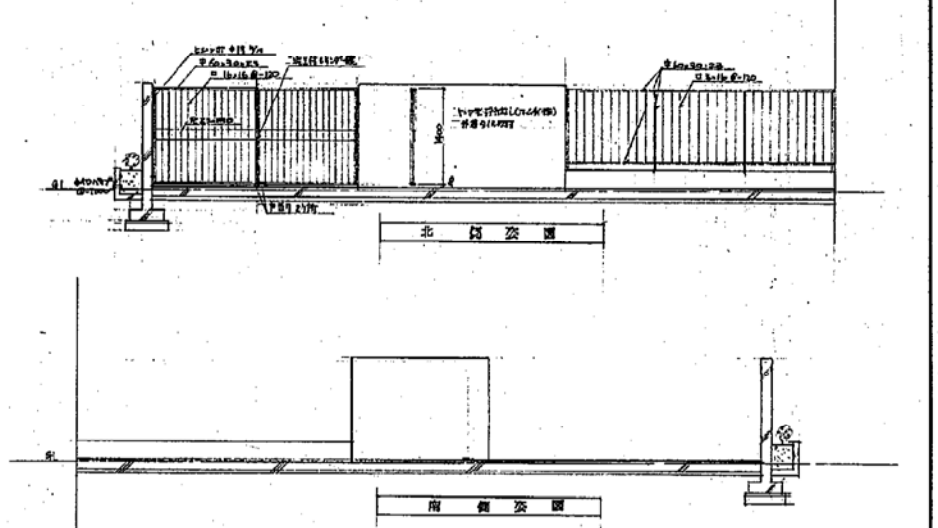
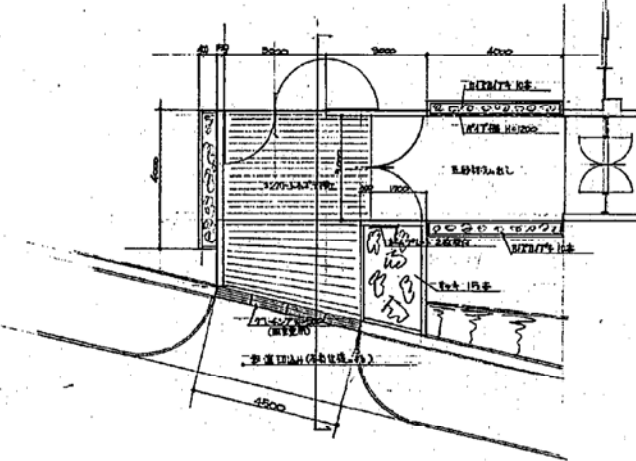
附近見取図



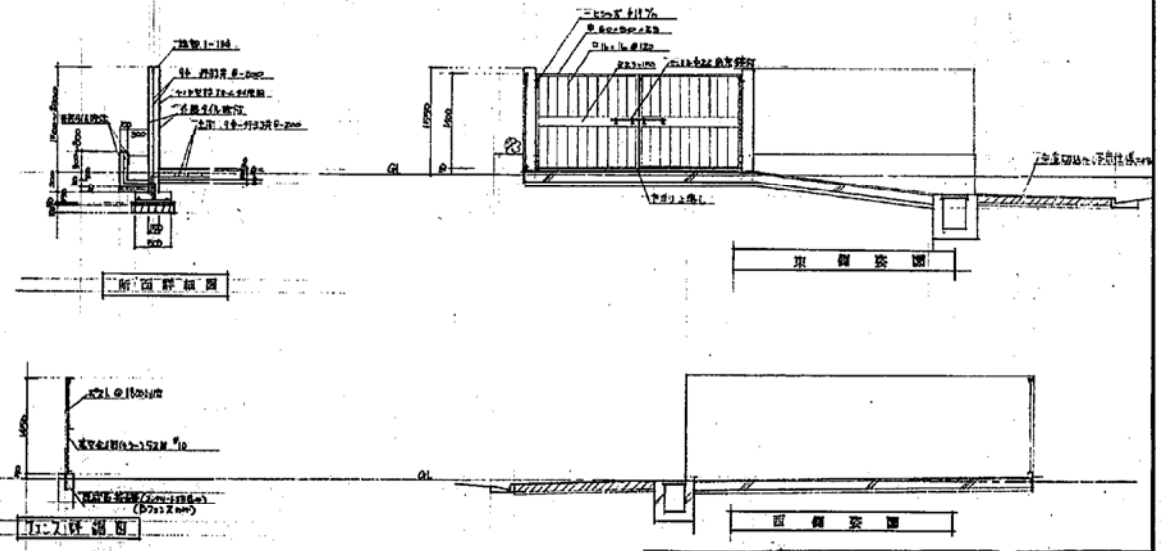
床面積表					
階		保育所児童館	計		
1階	①	9.880 × 4.300	47.4340	722.4126	
	②	4.800 × 1.340	6.4320		
	③	14.680 × 9.880	145.0384		
	④	1.200 × 1.320	1.5840		
	⑤	9.580 × 4.800	45.9840		
	⑥	3.900 × 4.750	18.5250		
	⑦	4.750 × 4.800	22.8000		
	⑧	9.980 × 4.800	47.9040		
	⑨	14.700 × 24.370	356.8269		
	⑩	5.180 × 4.800	24.8640		
2階	⑪	6.380 × 2.960	18.8848		475.0282
	⑫	4.800 × 4.990	23.9720		
	⑬	9.980 × 9.990	99.7002		
	⑭	4.800 × 19.390	93.0720		
	⑮	9.980 × 24.190	241.4162		
	⑯	6.380 × 2.960	18.8848		
合計			825.6810	572.2498	1,197.9308



配置図 S:1:300

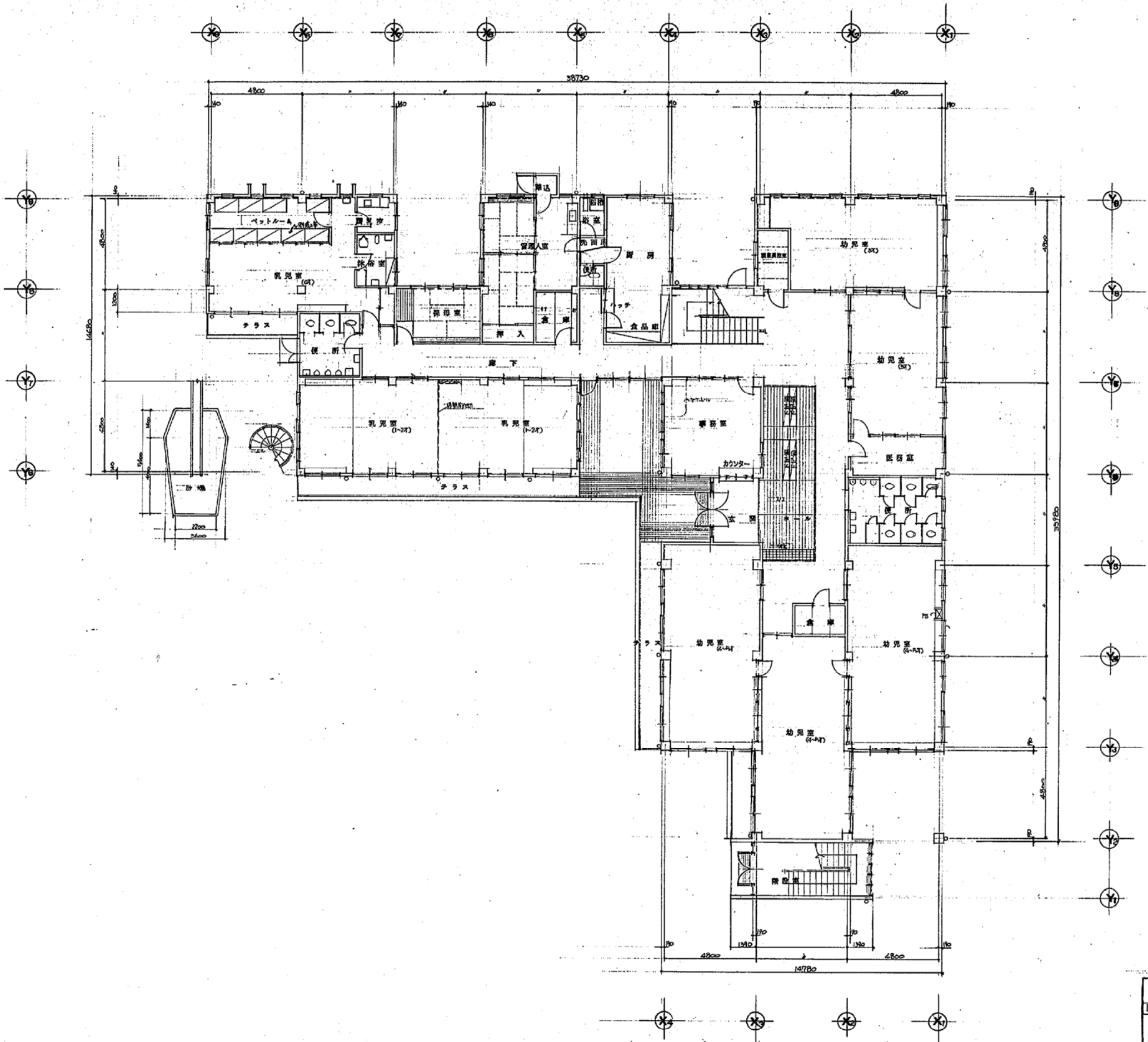


凡例	
経路通化(=北端φ100φ50)付	(VP)
φ125(12)	(VP)
φ150(15)	(HD)
通化機上付付φ110φ機上付付	
φA	200×200×25φ 埋込み金物(埋付)
φB	300×300×40φ 埋込み金物(埋付)
NO	470×470×500 ( )

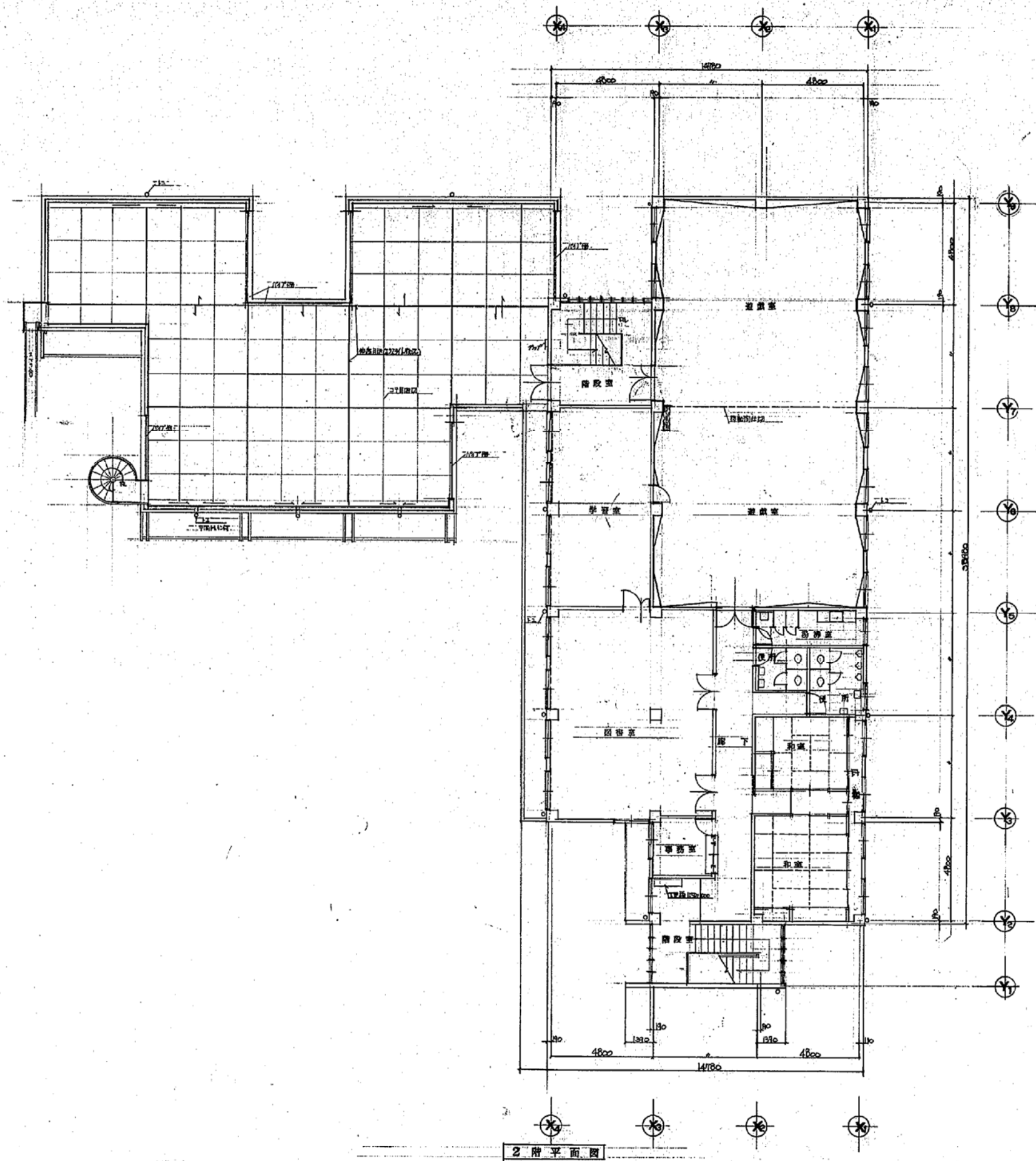


神戸市住宅局管理事務所  
 様の官保育所児童館建設工事  
 図面リスト編 尺謀表(構表)組 当  
 図面番号 3/52  
 分頭記号 A-253  
 図面番号 58  
 神戸市住宅局管理事務所

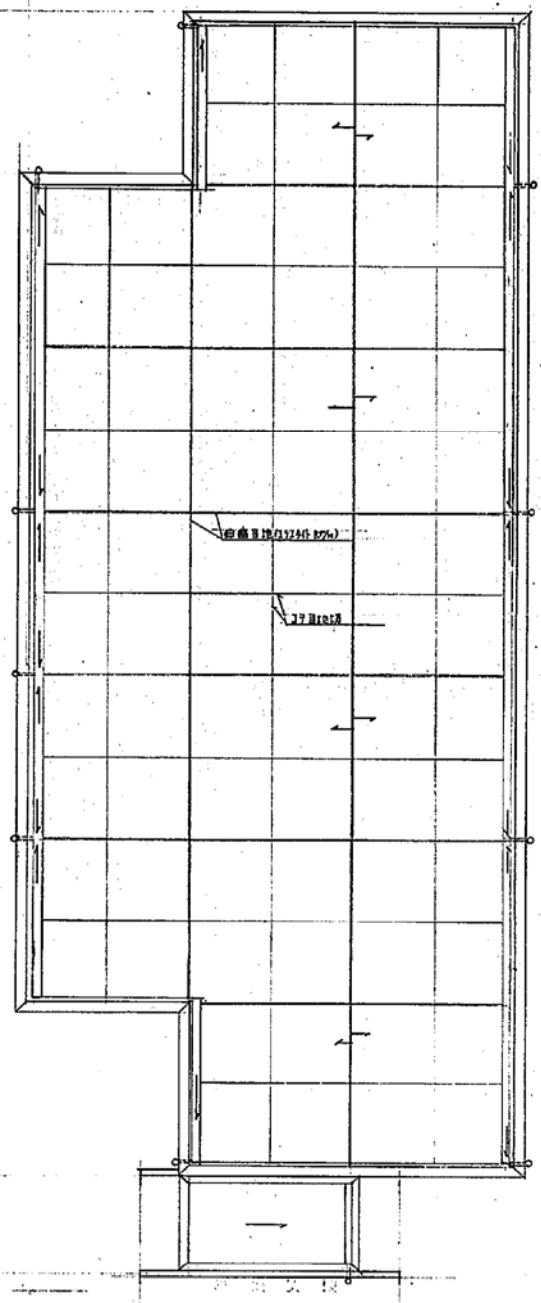




神戸市住宅局営繕部建築課 神戸市住宅局営繕部建築課		図面 番号 4/32
桜の宮保育所 児童館 建設工事 1階平面図 41100		分項 番号 A-2531
神戸市住宅局営繕部建築課 神戸市住宅局営繕部建築課		コマNo. 集積No. 1 27



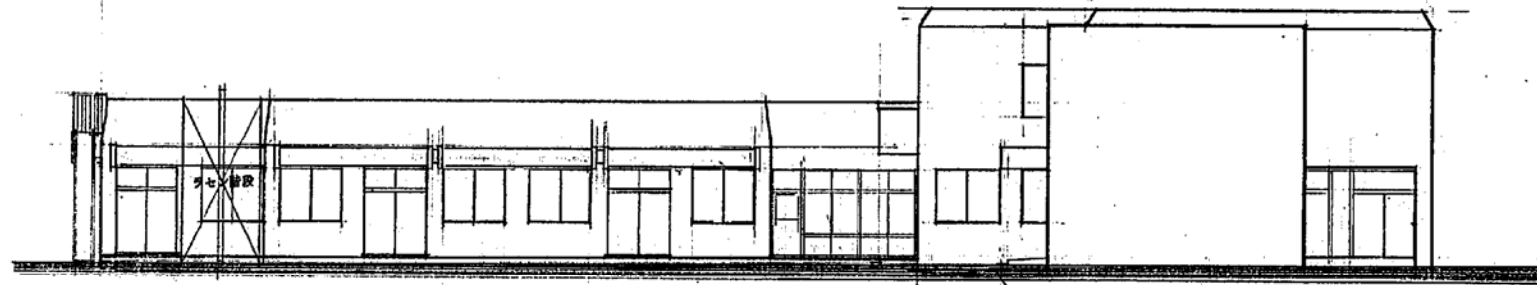
2階平面図



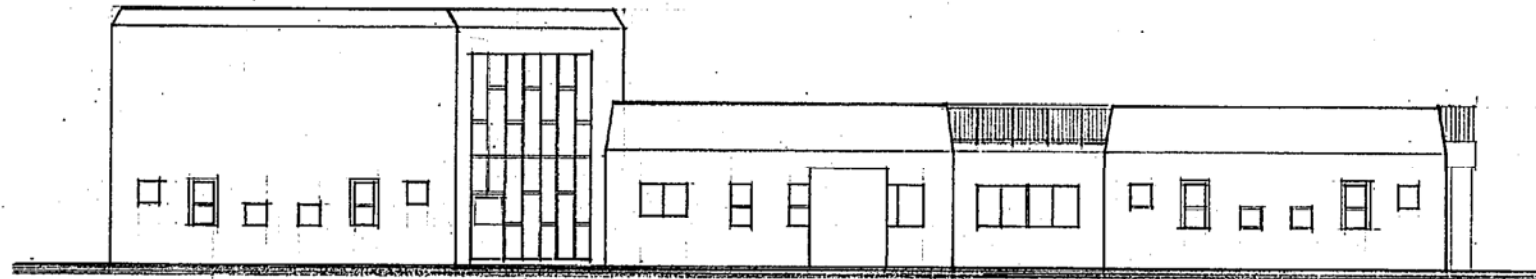
屋根伏図

神戸市住宅局建設部 神戸市住宅局建設部		図面 番号 5/32
神戸市住宅局建設部 神戸市住宅局建設部		図面 番号 A-253/1
神戸市住宅局建設部 神戸市住宅局建設部		図面 番号 30

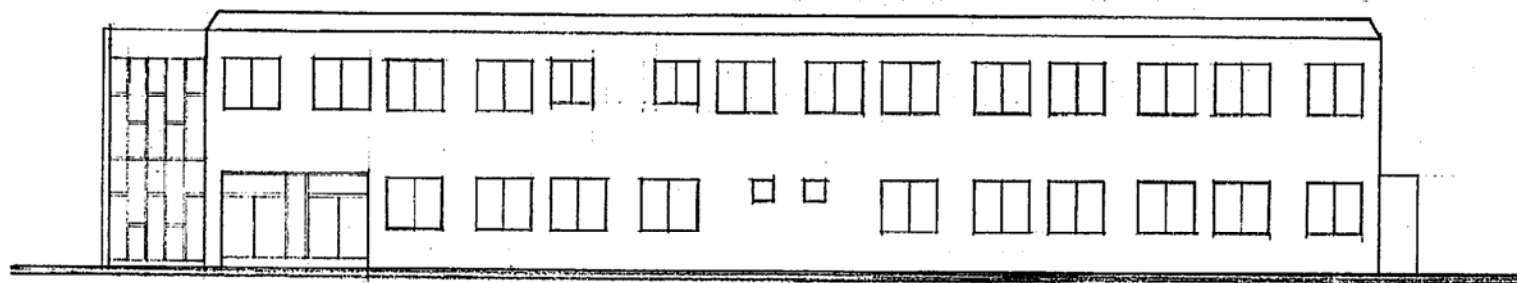




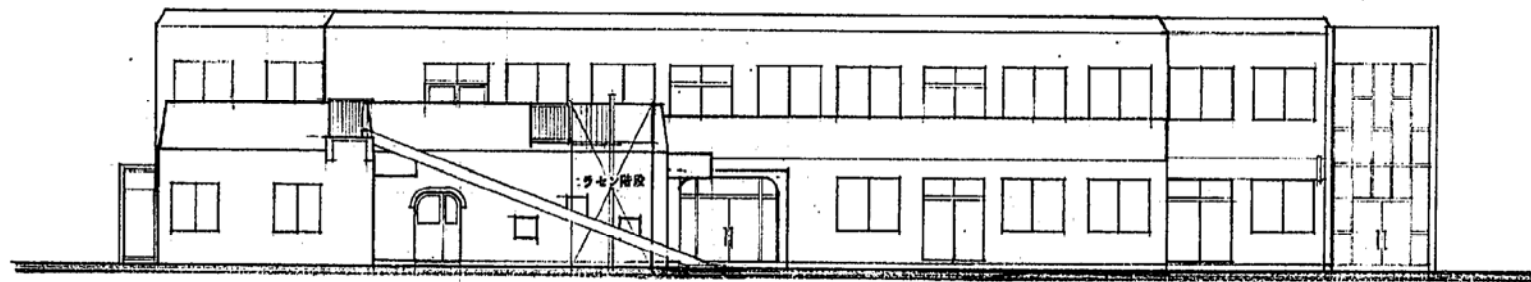
南立面図 S.1:100



北立面図 S.1:100



東立面図 S.1:100

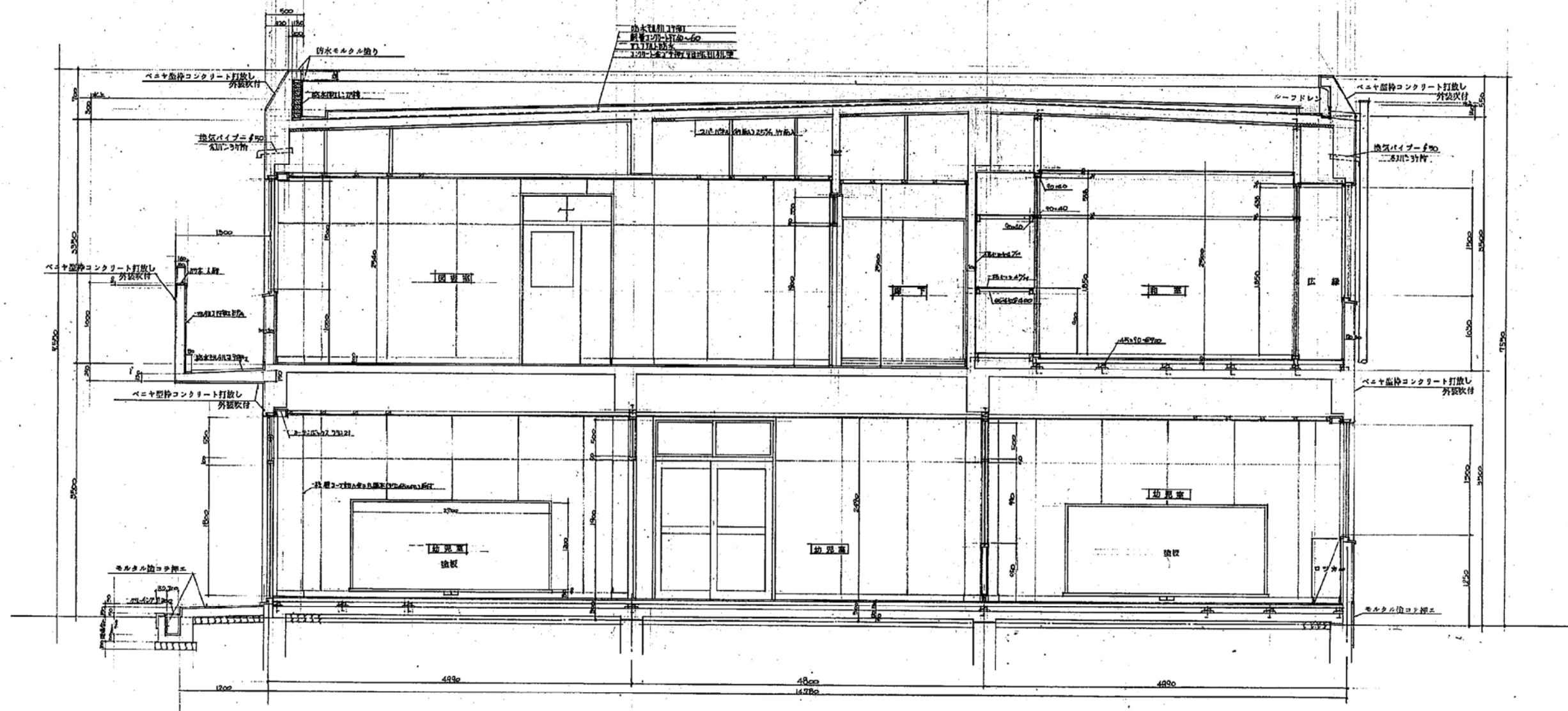


西立面図 S.1:100

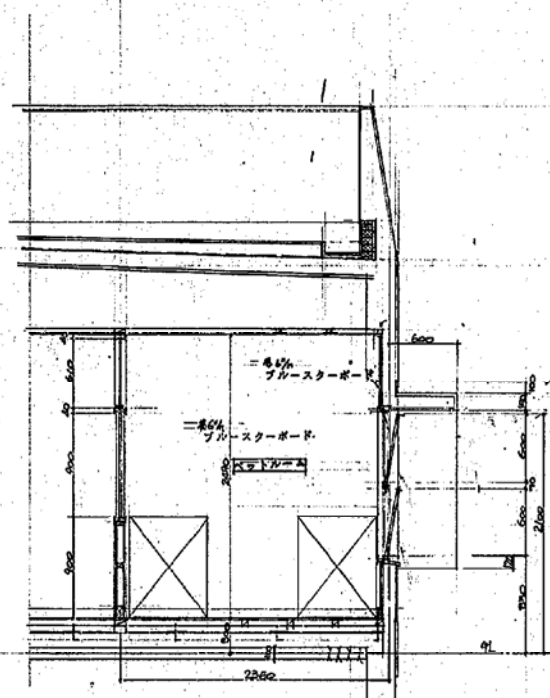
神戸市住宅局建築課		図番	6/32
板の宮保育所 児童館 建設工事		図名	A-257/
図面リスト	図名	図番	コマNo. 巻次No.
立 面 図 S.1:100		1	3/1
神戸市住宅局建築課		図紙	



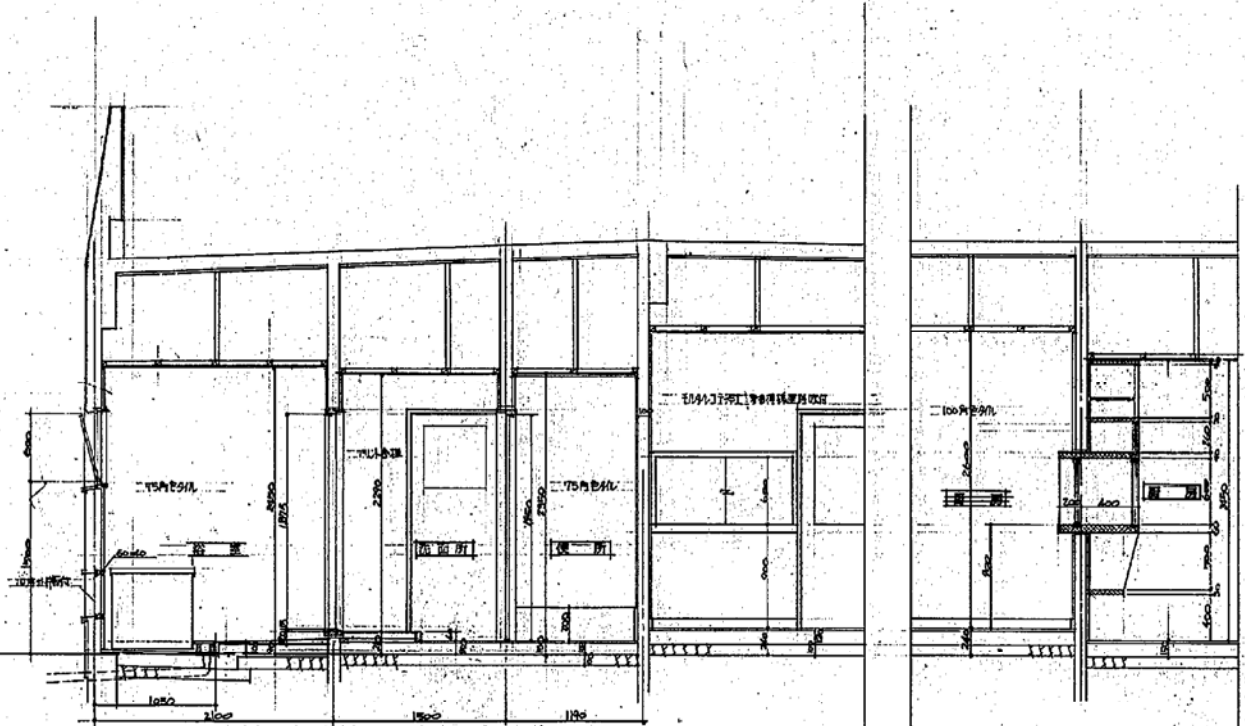




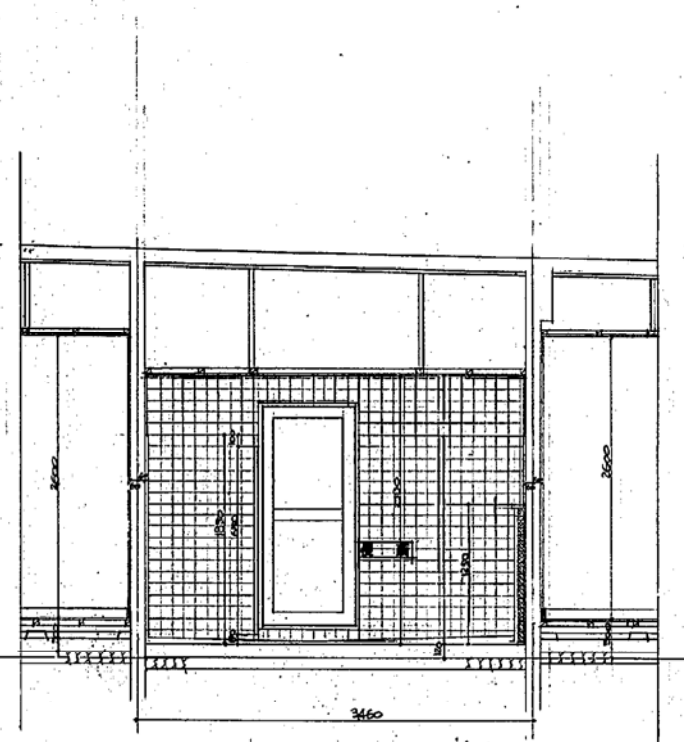
図名	根の宮保育所児童館 建設工事	図番	0/32
図面リスト	階 尺 課長 係長 担当	年 月	A-2831
断面詳細図 1:1.50		コマ No.	請求 No.
		神戸市住宅局建築課	1/33



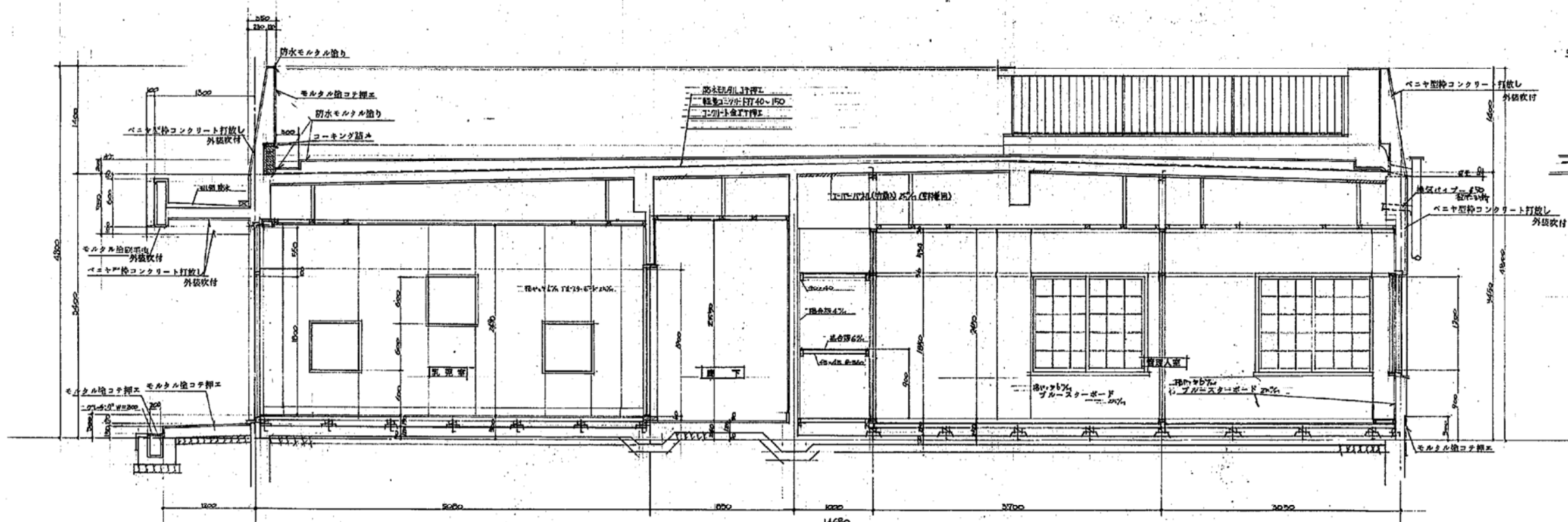
ペットルーム 断面詳細図



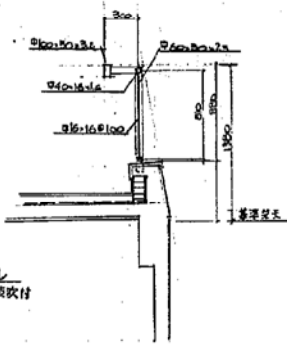
浴室洗面所便所 断面詳細図



浴室 断面詳細図



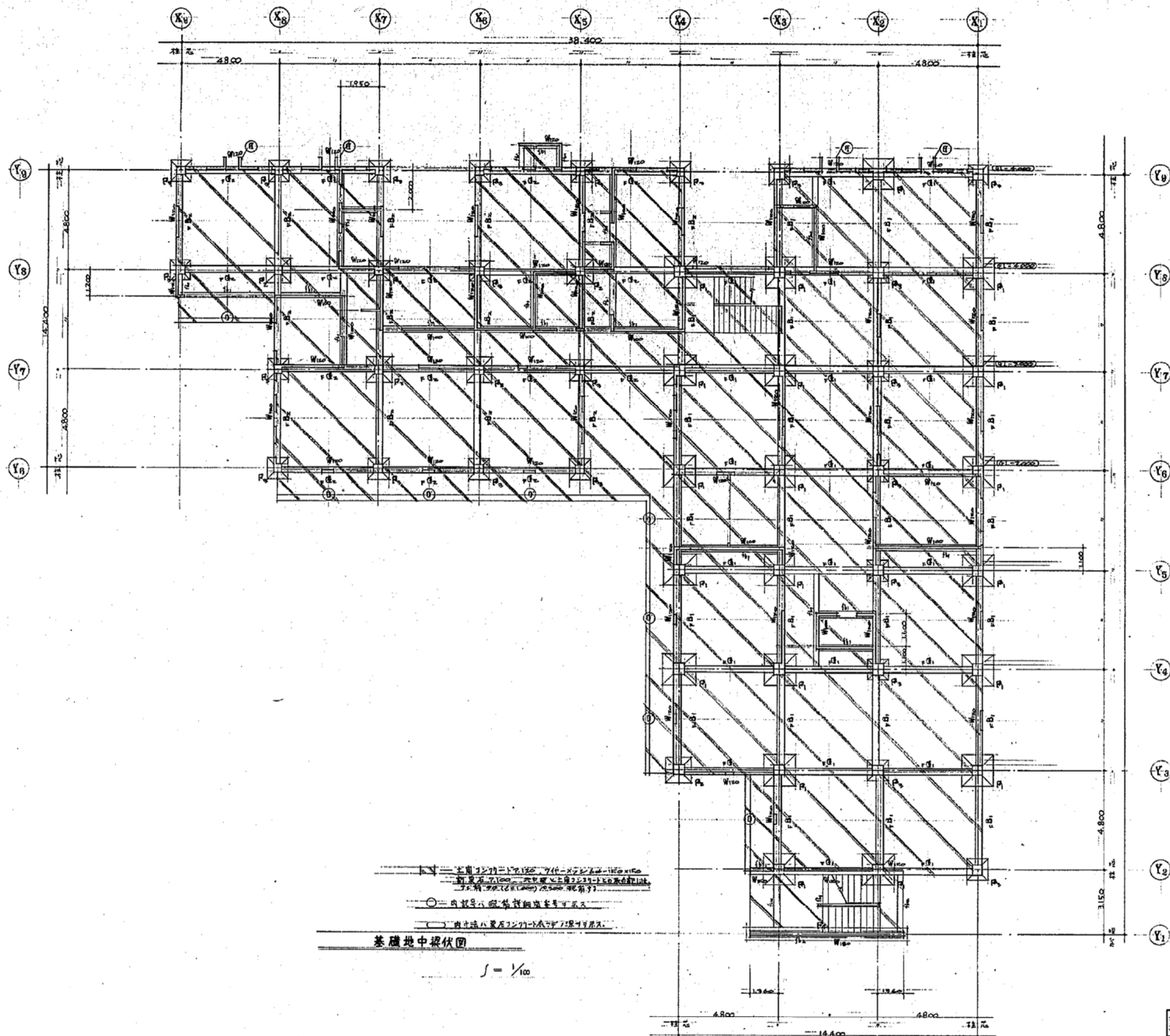
断面詳細図



パイプ等詳細図

図面番号	9/32
図面リスト	尺・深・長・幅
断面詳細図	1:30
設計者	神戸市住宅公営局建築課
図面	7/24



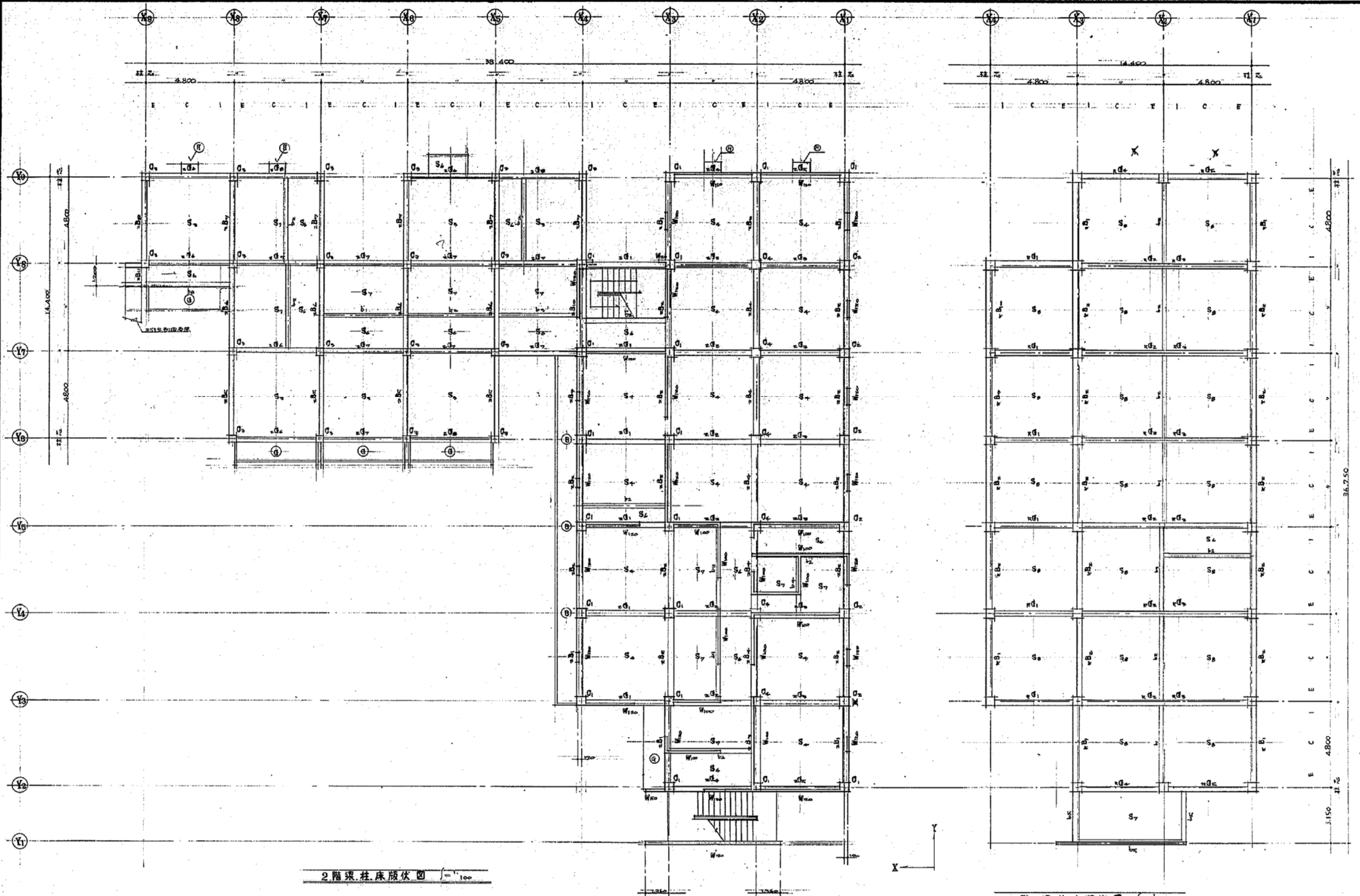


本圖中の「 $\text{---}$ 」は主筋を示し、「 $\text{---}$ 」は副筋を示す。  
 〇は肉抜き部分を示す。  
 〇は肉抜き部分を示す。

基礎地中梁伏図

$1/100$

計画	A-2531	図号	1/48
設計		設計	
監理		監理	
検査		検査	
基礎地中梁伏図	1/100	縮尺	1/100
団地A-	神戸市住宅局	設計	



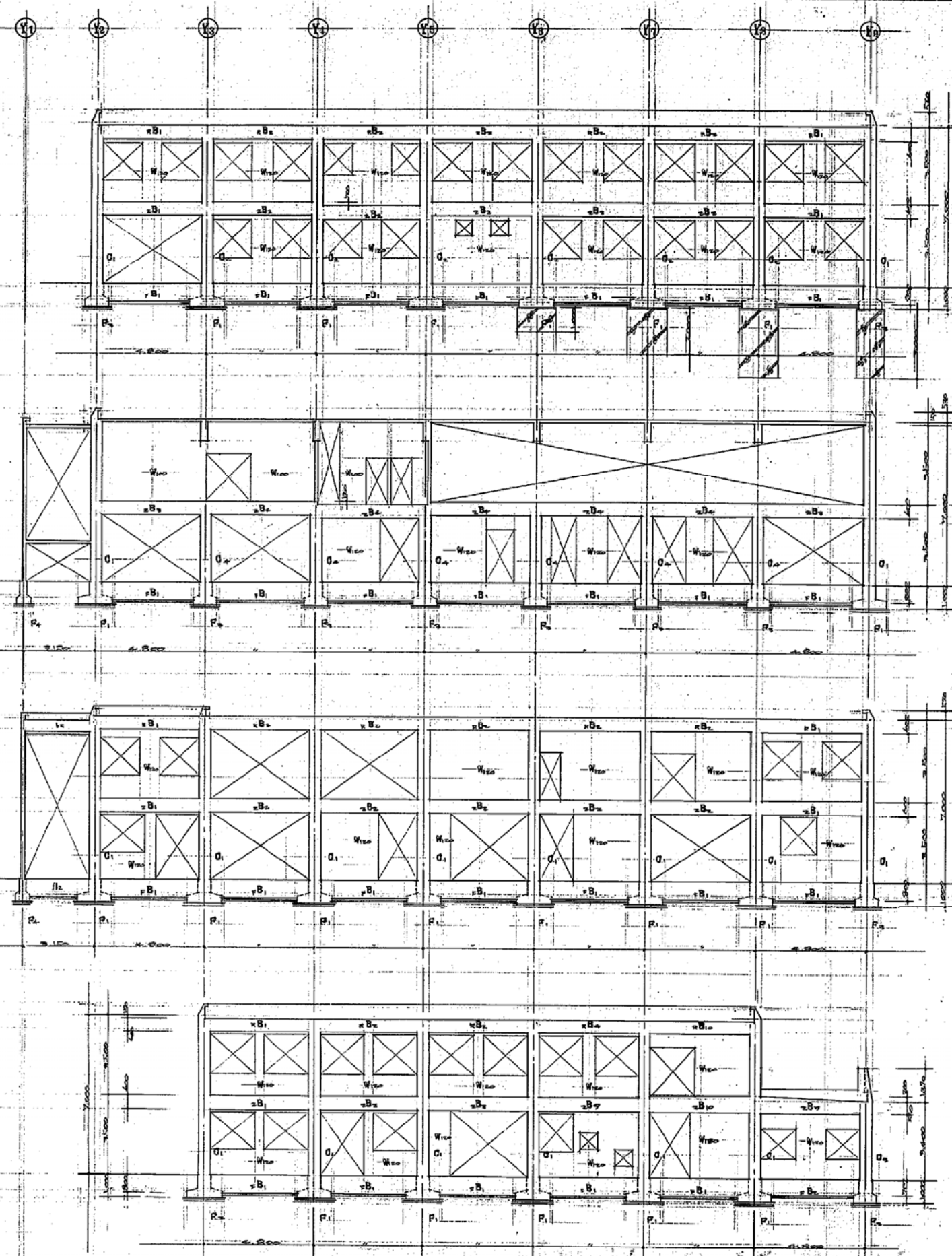
2階梁、柱床版伏図 1/100

8階梁、柱床版伏図 1/100

○ 内記号ハ配筋詳細番号を示す。

図名	A-2831		コマNo	1/49	棟名	様保育園児童館増設工事
縮尺	1/100	設計	神戶住宅局 管轄部管理課	図型	A-	10cm



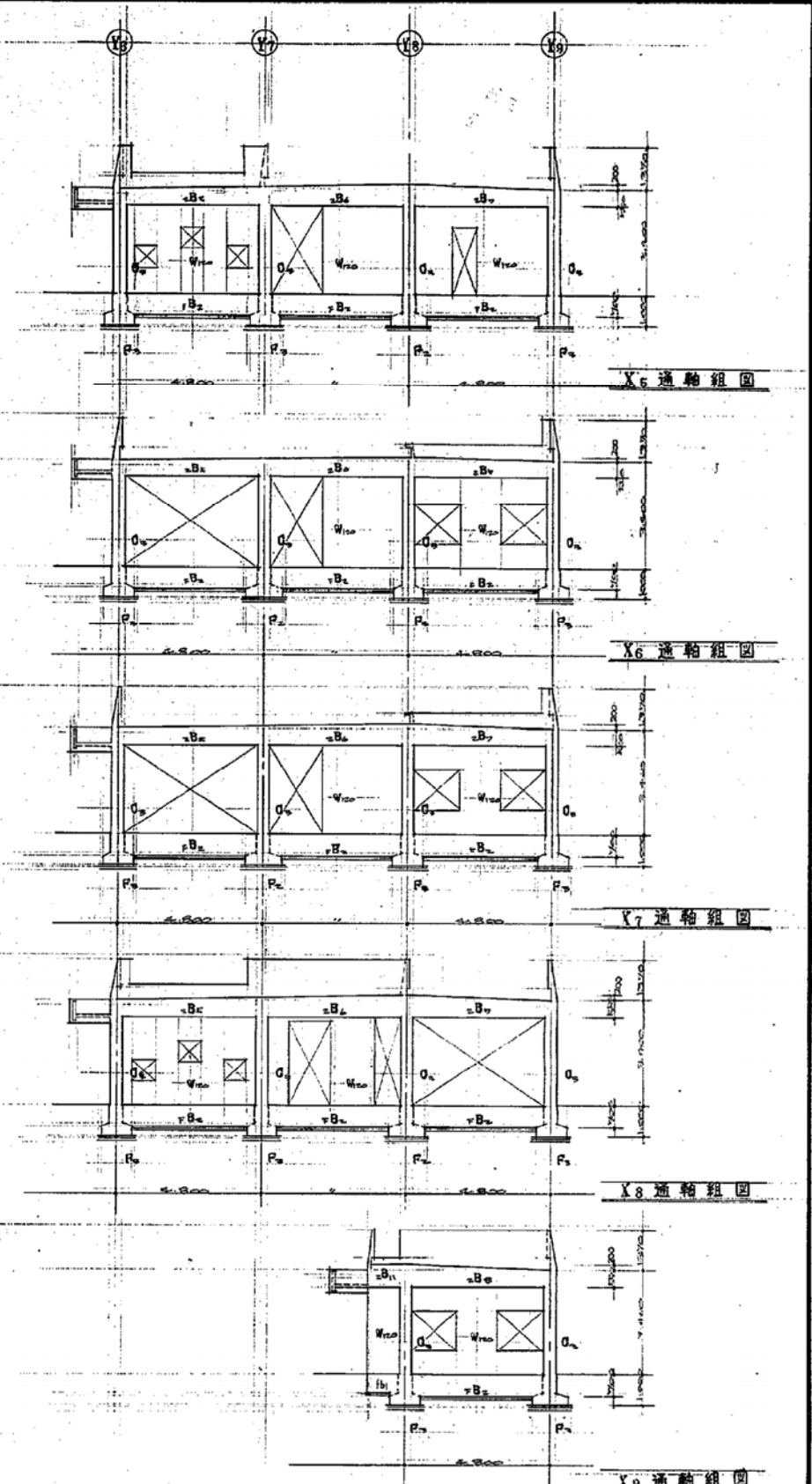


X1 通軸組図

X2 通軸組図

X3 通軸組図

X4 通軸組図



X5 通軸組図

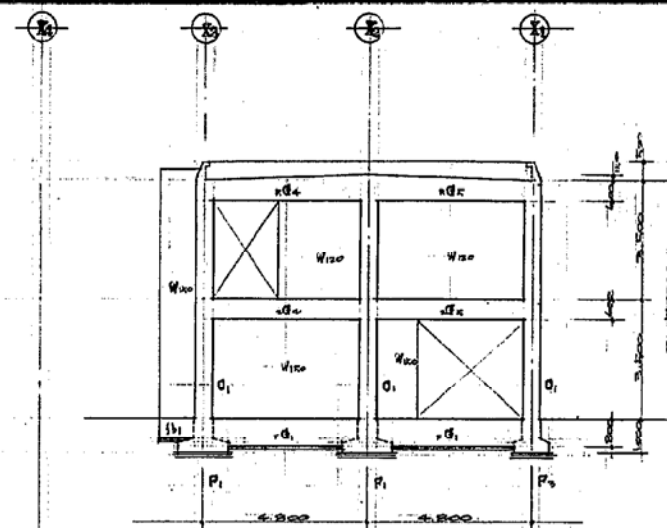
X6 通軸組図

X7 通軸組図

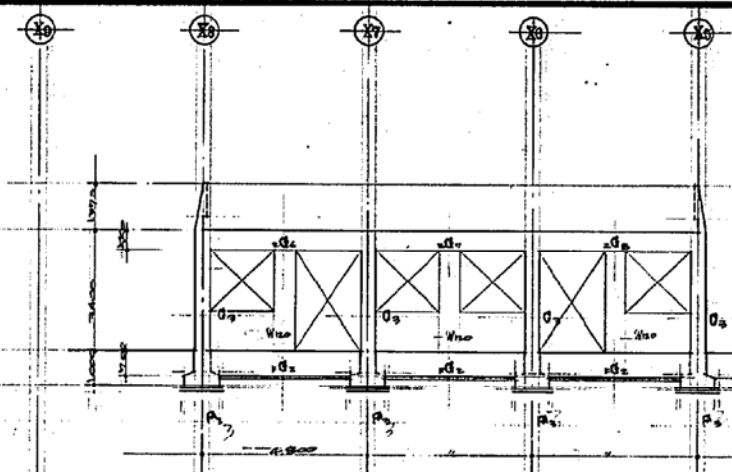
X8 通軸組図

X9 通軸組図

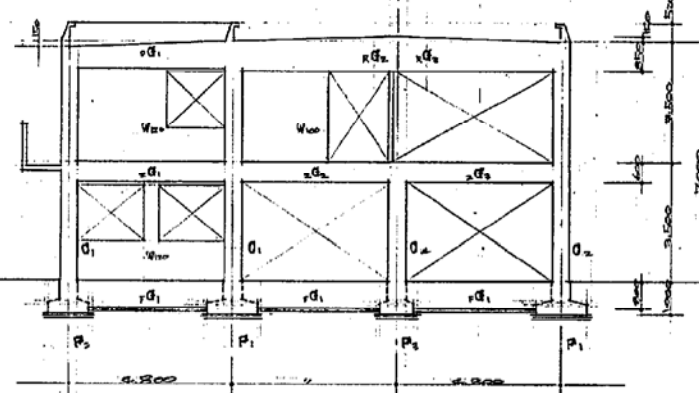
共通 図表	A-2571	コマNo.	57	案 No.	52
桜の宮保育所児童館建設工事 結 尺 構 架 係 長 設 計 1:1000 図例 A-1 神戸市住宅局 官権印管理課					



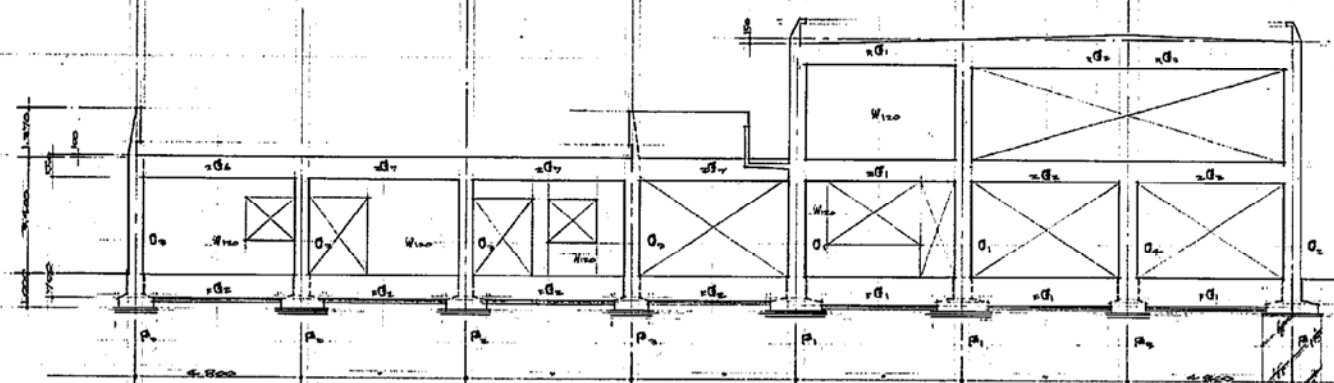
Y2 通軸組図



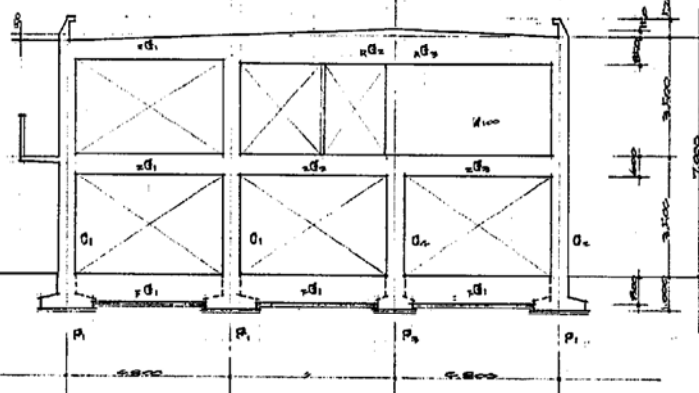
Y6 通軸組図



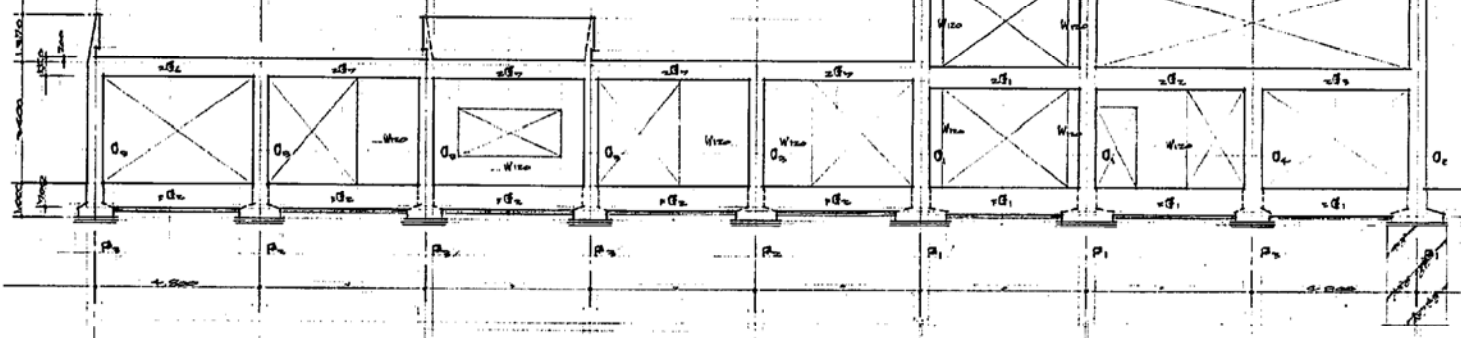
Y3 通軸組図



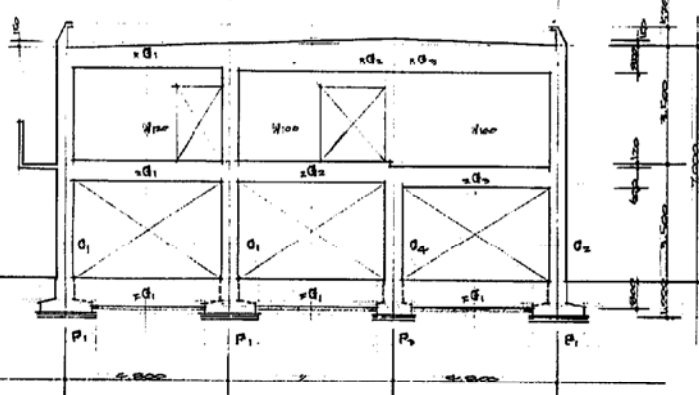
Y7 通軸組図



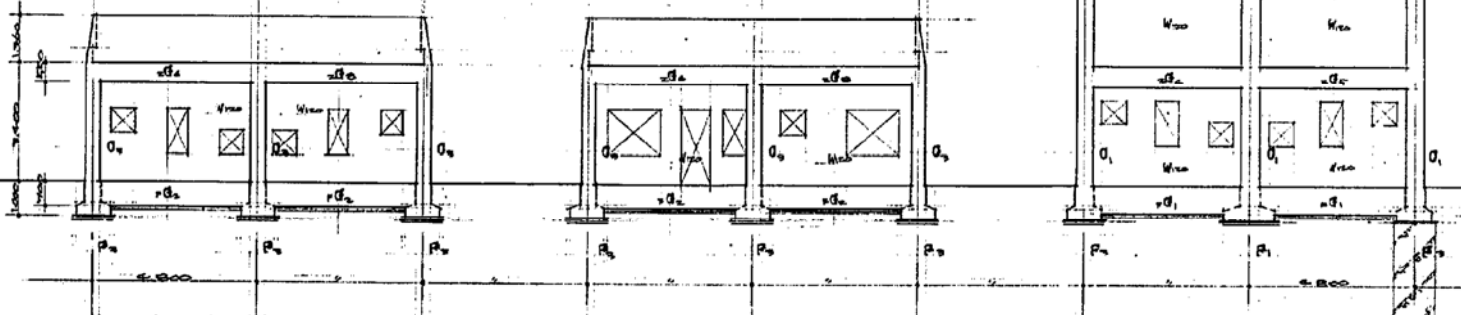
Y4 通軸組図



Y8 通軸組図



Y5 通軸組図



Y9 通軸組図

共通 図号	A-2531	図名	通軸組図
設計	4月	校核	7/51
神戸市立児童館建設工事 神戸市立児童館建設工事 神戸市立児童館建設工事			
神戸市立児童館建設工事 神戸市立児童館建設工事		神戸市立児童館建設工事 神戸市立児童館建設工事	



大黒リスト表 J-140

	G <sub>1</sub>	G <sub>2</sub>	G <sub>3</sub>	G <sub>4</sub>	G <sub>5</sub>	G <sub>6</sub>	G <sub>7</sub>	G <sub>8</sub>				
	I O E	I O E	I O E	I O E	I O E	E O I	E O I	E O I				
R	300 x 400 ~ 750	300 x 450 ~ 1000 ~ 850	300 x 400 ~ 750	300 x 750 ~ 600								
2	300 x 400	300 x 450	300 x 400	300 x 400	300 x 450	300 x 450	300 x 450	300 x 450	300 x 450	300 x 450	300 x 450	300 x 450
R	B <sub>1</sub>	B <sub>2</sub>	B <sub>3</sub>	B <sub>4</sub>	B <sub>5</sub>	B <sub>6</sub>	B <sub>7</sub>	B <sub>8</sub>	B <sub>9</sub>	B <sub>10</sub>	B <sub>11</sub>	
	E O I	E O I	E O I	E O I	E O I	I O E	I O E	I O E	I O E	I O E	E I	
2	300 x 400	300 x 400	300 x 400	300 x 400	300 x 450 ~ 650	300 x 450 ~ 750	300 x 450 ~ 850	300 x 450 ~ 850	300 x 450 ~ 850	300 x 450 ~ 850	300 x 450 ~ 850	300 x 450 ~ 850

柱リスト表 J-140

	C <sub>1</sub>	C <sub>2</sub>	C <sub>3</sub>	C <sub>4</sub>
	300 x 300	300 x 300	300 x 300	300 x 300
2				
1				

小黒リスト表 J-140

	b <sub>1</sub>	b <sub>2</sub>	b <sub>3</sub>	b <sub>4</sub>	b <sub>5</sub>	b <sub>6</sub>	G.B <sub>1</sub>	G.B <sub>2</sub>
	E O I	E O I	E O I	E O I	E O I	E O I	E O I	E O I
2	300 x 450	300 x 450	300 x 450	300 x 450	300 x 450	300 x 450	300 x 450	300 x 450
1								

規格	70	100	150	200	250
記号	70	100	150	200	250
規格(3層)下地(1F)					
柱	100 x 100	150 x 150	200 x 200	250 x 250	300 x 300
梁	70 x 250	100 x 250	150 x 250	200 x 250	250 x 250
梁	70 x 250	100 x 250	150 x 250	200 x 250	250 x 250
梁	70 x 250	100 x 250	150 x 250	200 x 250	250 x 250

共通  
仕様

図面 No. A-253/739

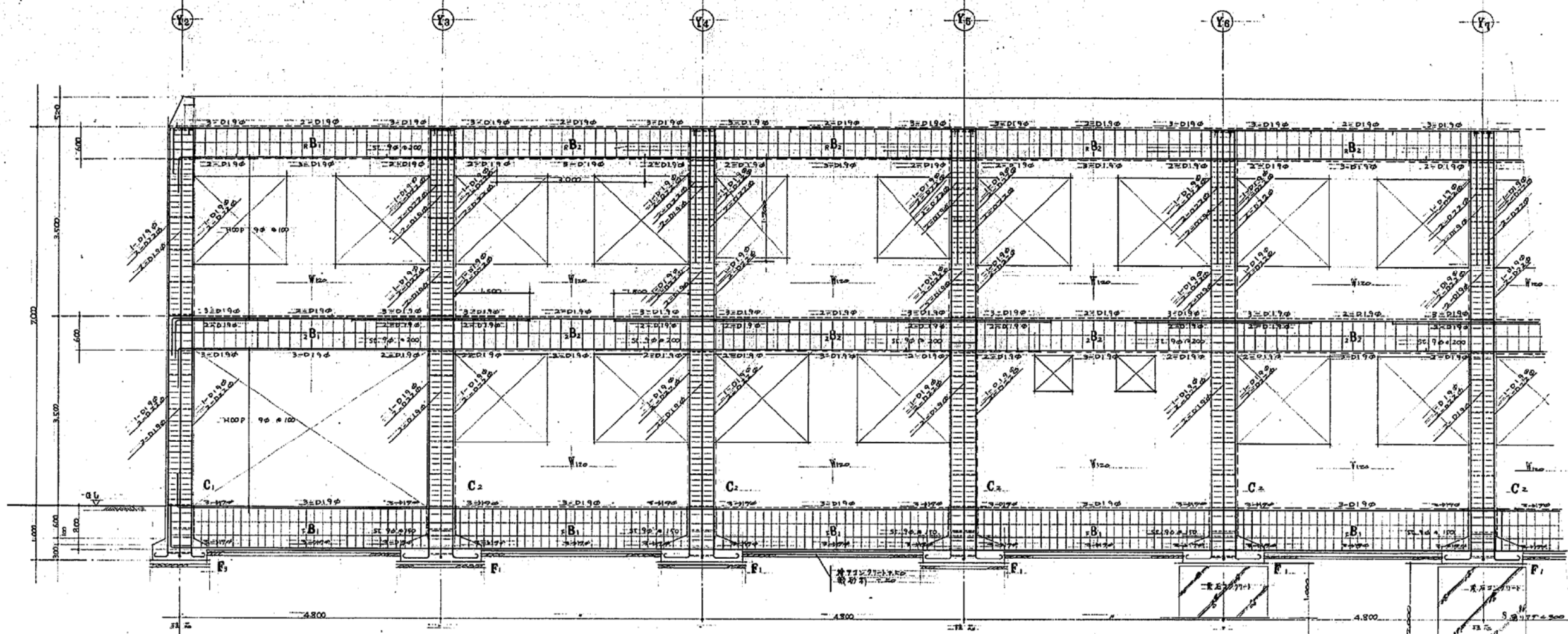
設計 No. 739

設計者 菅野 浩一

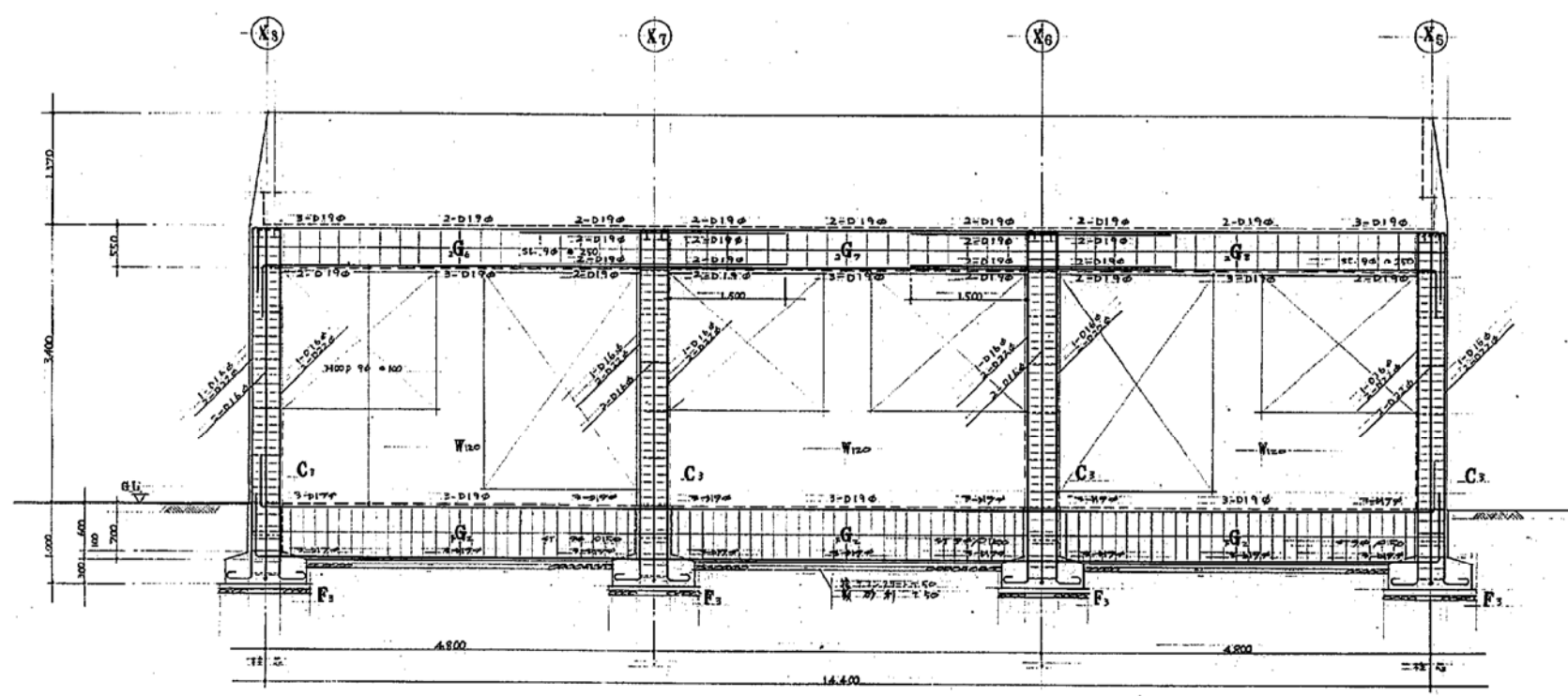
設計事務所 神戸市住宅局 管轄部管理課

縮尺 1:100

10m



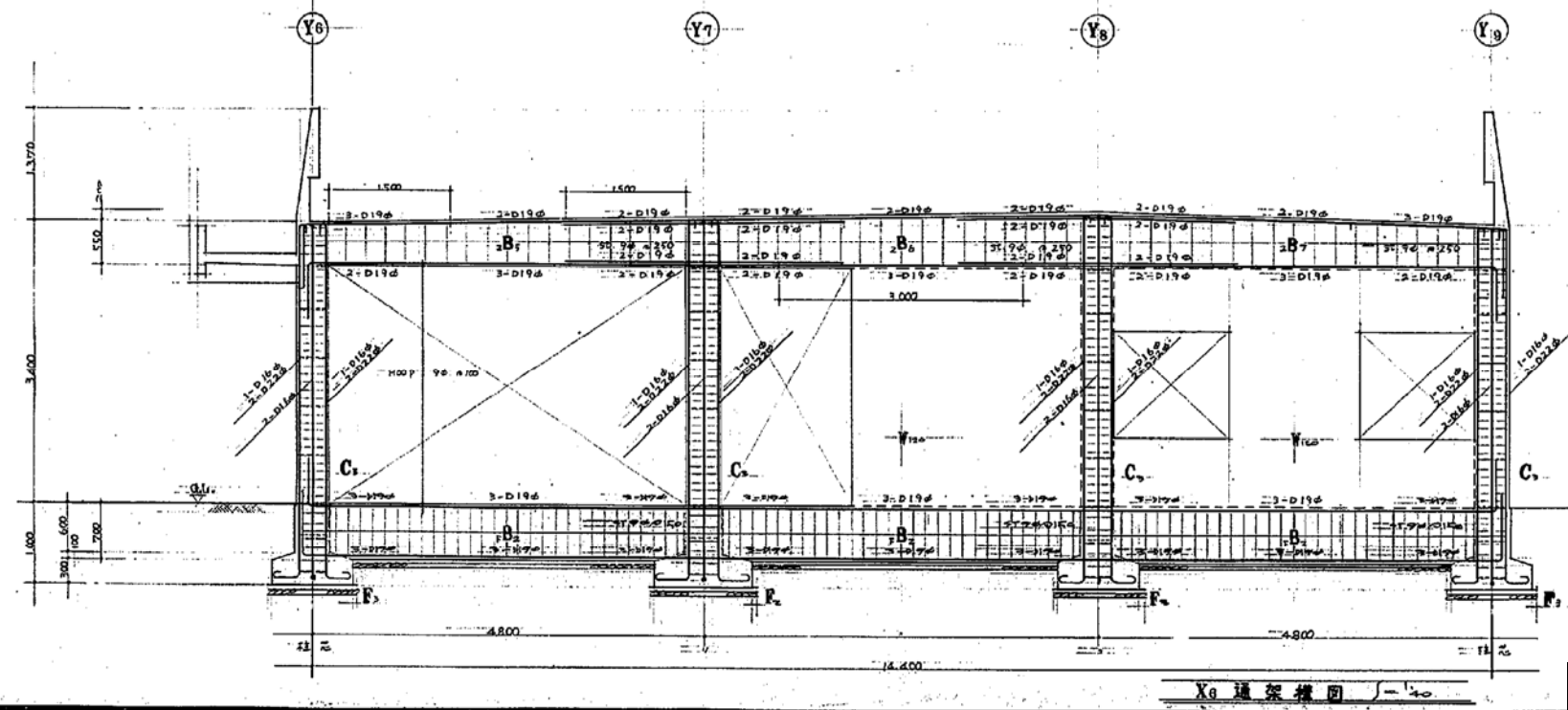
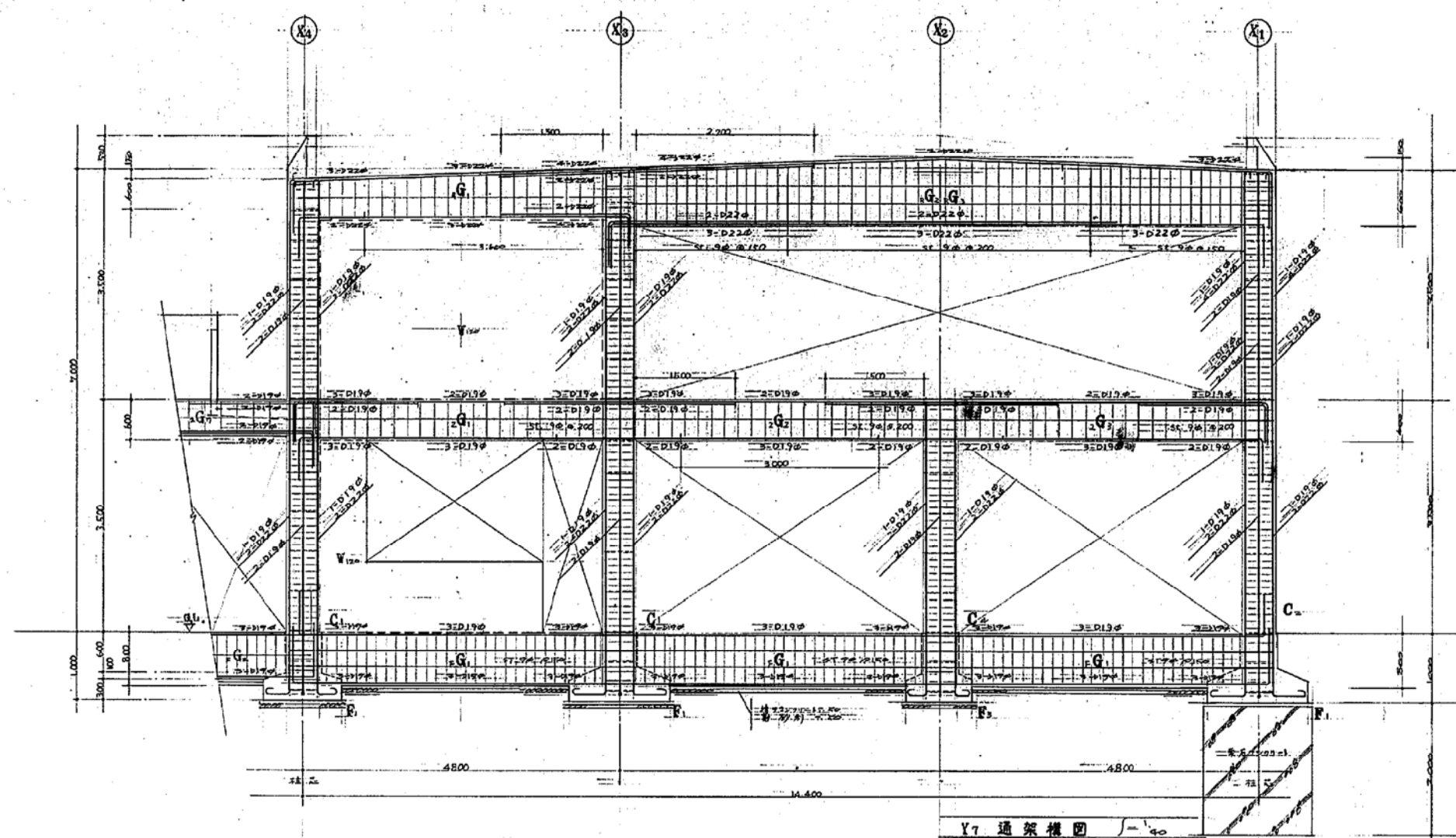
X1 通架構図 1/40



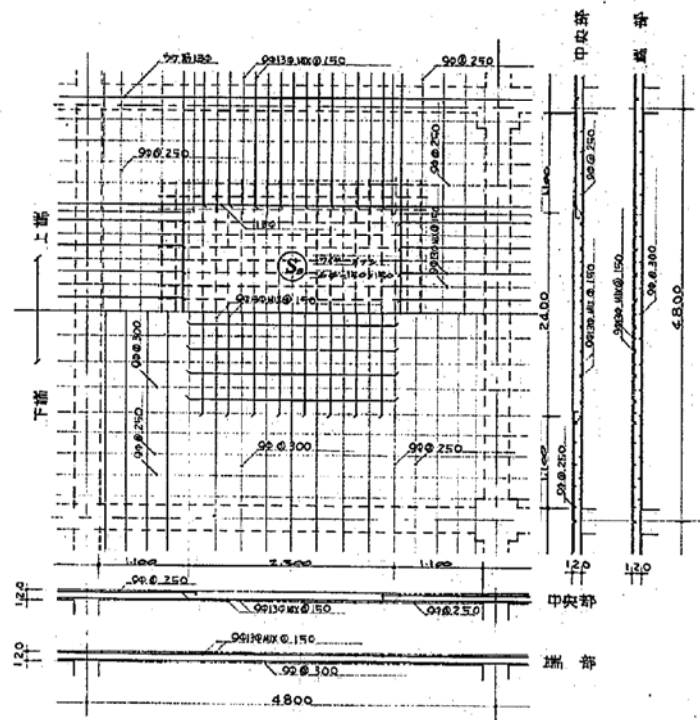
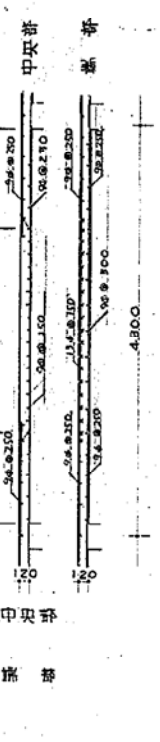
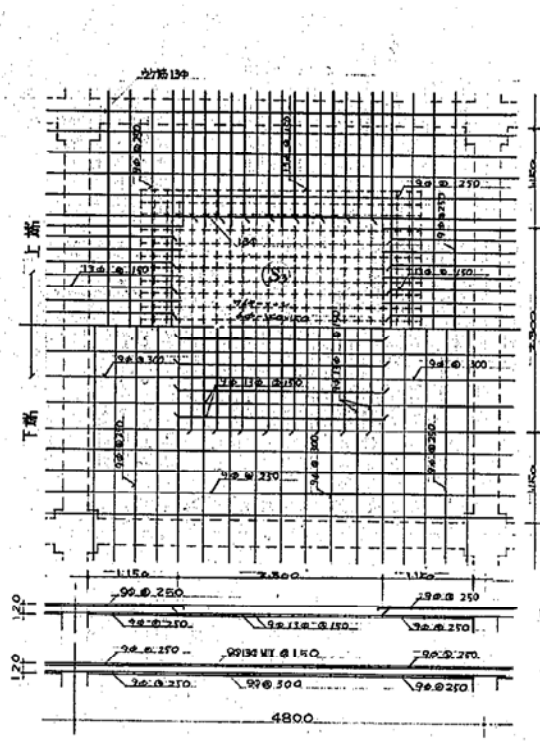
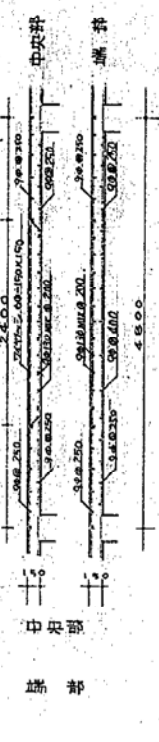
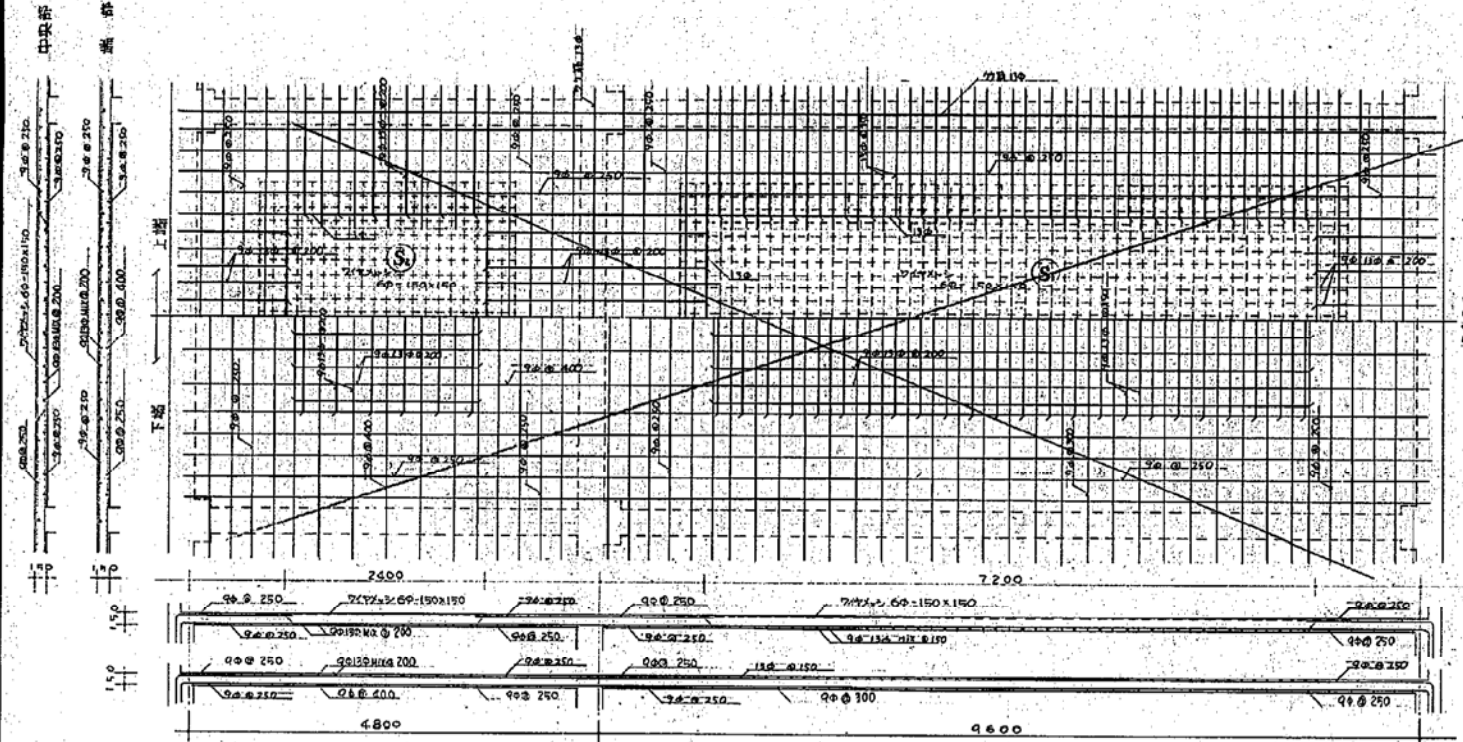
Y6 通架構図 1/40

共通 図案	A-2531	コマNo	53	巻末No	
目的	桜の宮保育所児童館建設工事				
編者	編 尺 樫 天 佑 氏 設 計				
X1 通架構図	[Redacted]				
Y6 通架構図	[Redacted]				
図型	A-1 神戸市住宅局 管轄印管轄課				





共通図表	A-2531	コマNo	要求No	図
図名	桜の宮保育所児童館建設工事			
Y7 通架構図	縮尺	課長(係長)	設計	年月日
X6 通架構図	1/40			92
	図型A-	神戸市住宅局 管轄部会編成課		



床版配筋詳細図 1/50

記号	LX × LY	板厚	短辺方向				長辺方向				備考
			端部	中央部	端部	中央部	端部	中央部	端部	中央部	
S <sub>1</sub>	4800×9600	150	9φ150	9φ250 9φ150×190	9φ250	9φ150 9φ200	9φ250	9φ150 9φ200	9φ250	9φ250	
S <sub>2</sub>	4800×4800	150	9φ300	9φ150×190	9φ250	9φ400	9φ200	9φ150×190	9φ250	9φ250	
S <sub>3</sub>	4800×4800	120	9φ150	9φ150×190	9φ250	9φ150	9φ150	9φ150×190	9φ250	9φ250	
S <sub>4</sub>	4800×4800	120	9φ134 MIX φ125	9φ134 MIX φ125	9φ250	9φ134 MIX φ125	9φ134 MIX φ125	9φ134 MIX φ125	9φ250	9φ250	
S <sub>5</sub>		120	9φ150	9φ150	9φ250	9φ150	9φ150	9φ150	9φ250	9φ250	
S <sub>6</sub>		120	9φ150	9φ150	9φ250	9φ150	9φ150	9φ150	9φ250	9φ250	
S <sub>7</sub>		120	9φ150	9φ150	9φ250	9φ150	9φ150	9φ150	9φ250	9φ250	
S <sub>8</sub>	4800×4800	120	9φ150	9φ150	9φ250	9φ150	9φ150	9φ150	9φ250	9φ250	

共通図書 A-2531 コマNo. 要求 No. 55

設計 榎の宮保育所児童館建設工事

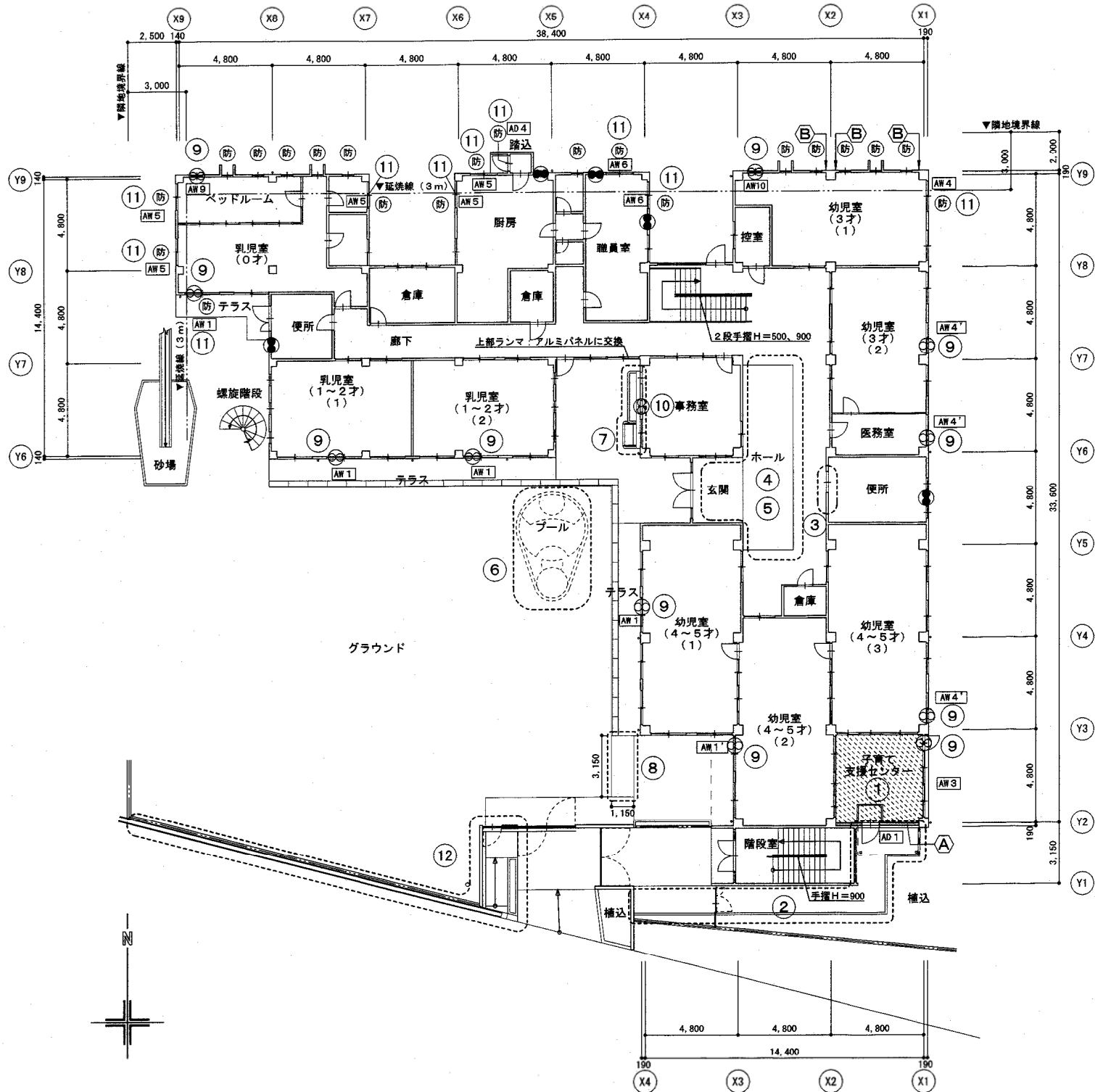
図面 A- 神戸住宅宅局 管理即管理課











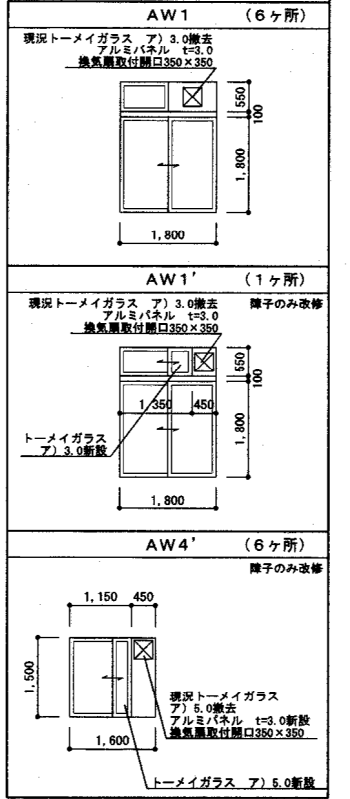
1階平面図 S=1/200

工事概要

工事内容 (改修工事)	
①	子育て支援センターを新設
②	透水型インターロッキング舗装通路を新設
③	便所出入口段差解消 (またぎ段差解消)
④	玄関下足部段差解消 (スロープ設置)
⑤	便所入口の目隠しを新設
⑥	固定プール撤去後、真砂土舗装
⑦	手洗い・足洗いを新設
⑧	コンクリート土間 ア)70を新設
⑨	換気扇 (設備) を新設 (下地アルミパネル ア)3.0) 補修共 16ヶ所 (シックハウス24時間換気対応)
⑩	換気扇 (設備) を新設 (RC壁貫通) 補修共 1ヶ所 (シックハウス24時間換気対応)
⑪	網入ガラスに交換 (防火設備対応) 14ヶ所
⑫	出入ロスロープ新設・ネットフェンス新替

工事内容 (耐震補強工事)	
A	RC補強壁を新設 (1ヶ所)
B	壁スリットを新設 (3ヶ所)

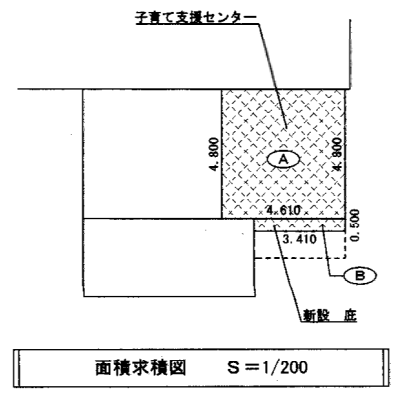
既設建具リスト		
記号	形状	開口寸法
AW 1	引違い (備付)	1,800×1,800 (H=550)
AW 1'	下記	下記
AW 4	引違い	1,600×1,500
AW 4'	下記	下記
AW 5	引違い	1,400×1,200
AW 6	引違い	1,400×900
AW 9	内倒し	600×600
AW 10	引出し	600×600



面積表			
既存面積	建築面積	745.95	m <sup>2</sup>
	延床面積	1,197.94	m <sup>2</sup>
増築面積	A	4.61 × 4.80 = 22.1280	
	B	3.41 × 0.51 = 1.7050	
合計	建築面積	1.71	m <sup>2</sup>
	延床面積	22.13	m <sup>2</sup>
合計	建築面積	746.66	m <sup>2</sup>
	延床面積	1,220.07	m <sup>2</sup>

子育て支援センター	
A	21.25
L	6.22
V	3.82
S	1.15

※火気使用なし



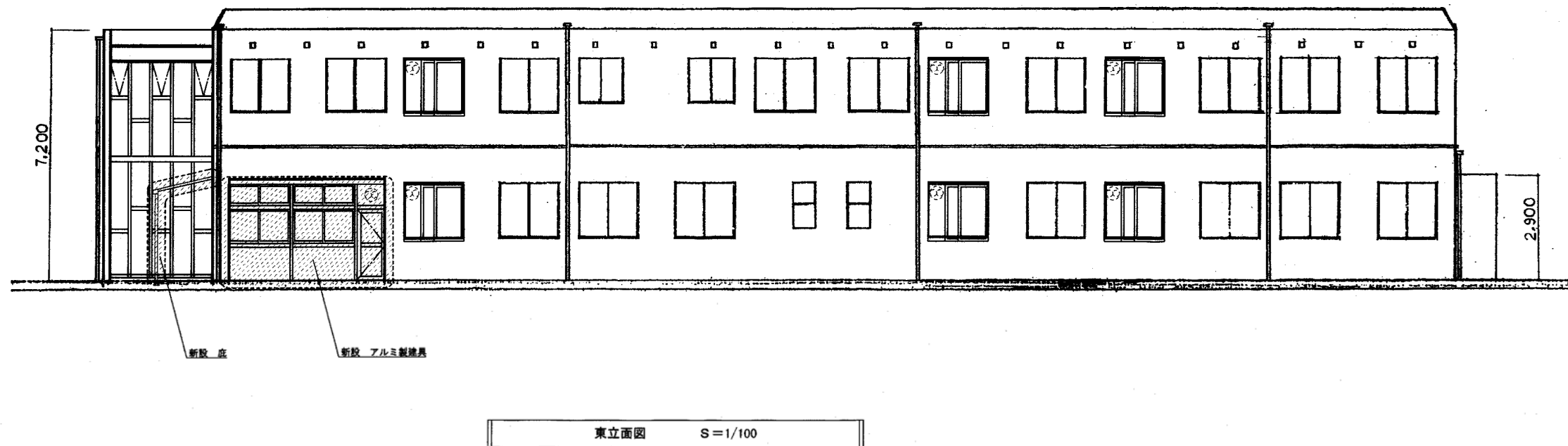
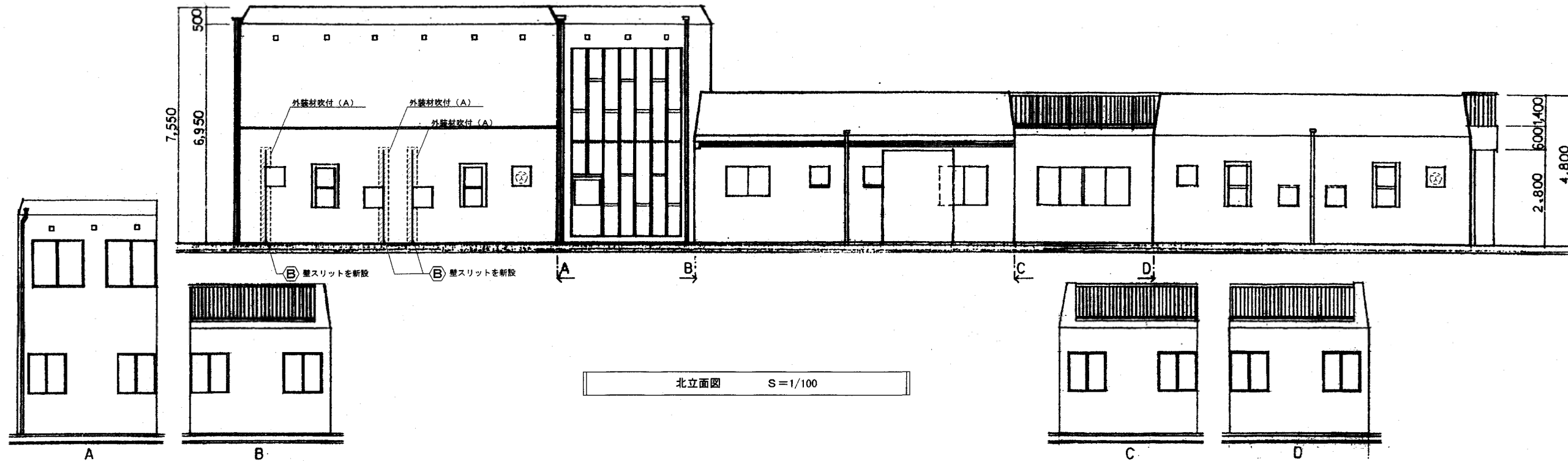
凡例	A	床面積	換気扇 300φ (新設)	防	告1360号による防火設備
	L	有効採光面積	換気扇 300φ (既設)		
	V	有効換気面積			
	S	有効排煙面積	増築部分		

神戸市都市計画局建築技術部建築課 図面番号 A-11/28  
 平成 18 年度 校の宮保育所増築他工事  
 図面リスト 縮尺 分 冊 番 号 A-2531  
 平面図 (1) 1:200  
 平成 18 年 月 日作製

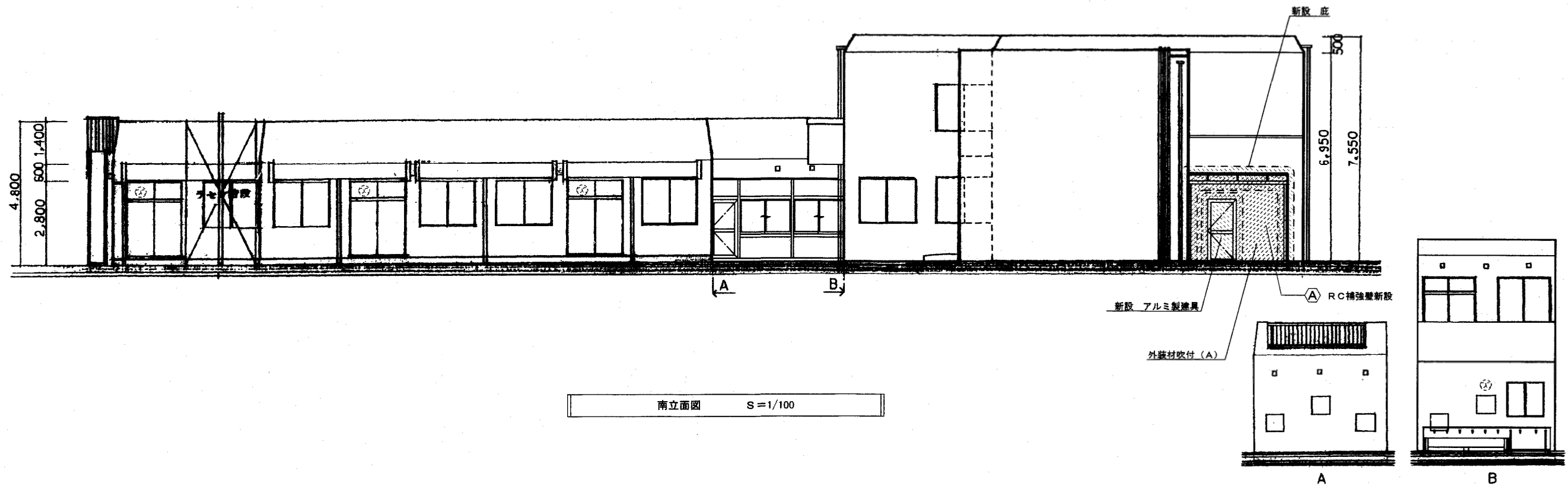
代表 担当 製図



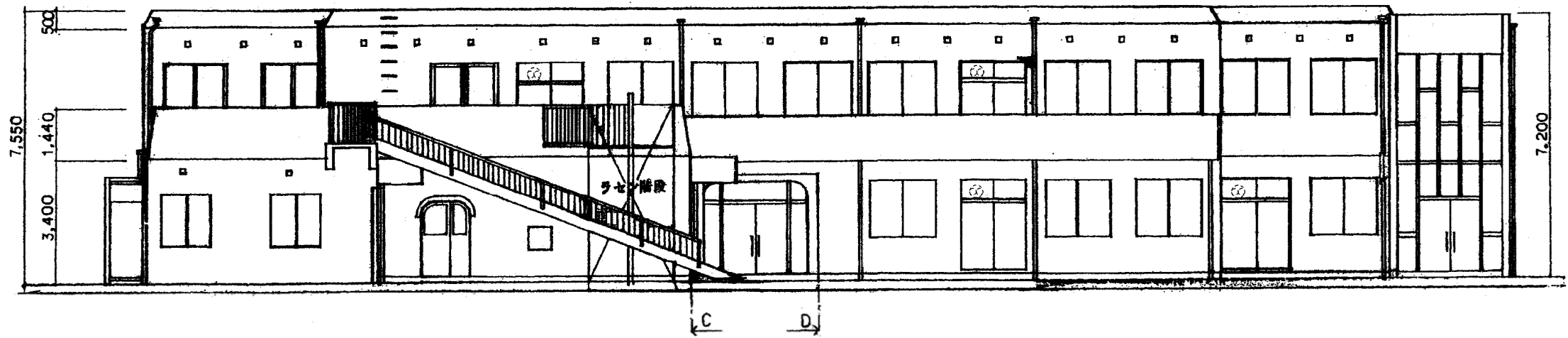




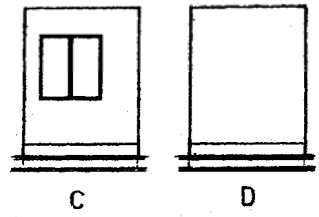
神戸市都市計画総局建築技術部建築課		図面番号	A-13/28	
平成 18 年度				
様の宮保育所増築他工事				
図面リスト	縮尺	分	A-2531	
立面図 (1)	1:100	分	コマNo.	基準No.
		分	13	
平成 18 年 月 日作製			代表	担当
1 2 3 4 5 6 cm			製	図



南立面図 S=1/100



西立面図 S=1/100



神戸市都市計画局建築技術部建築課		図面番号	A-14/28	
平成 18 年度		校の宮保育所増築他工事		
図面リスト	縮尺	分	A-2531	
立面図 (2)	分	分	分	分
	分	分	分	分
1:100	2	14	平成 18 年	月 日
代表		担当	製図	