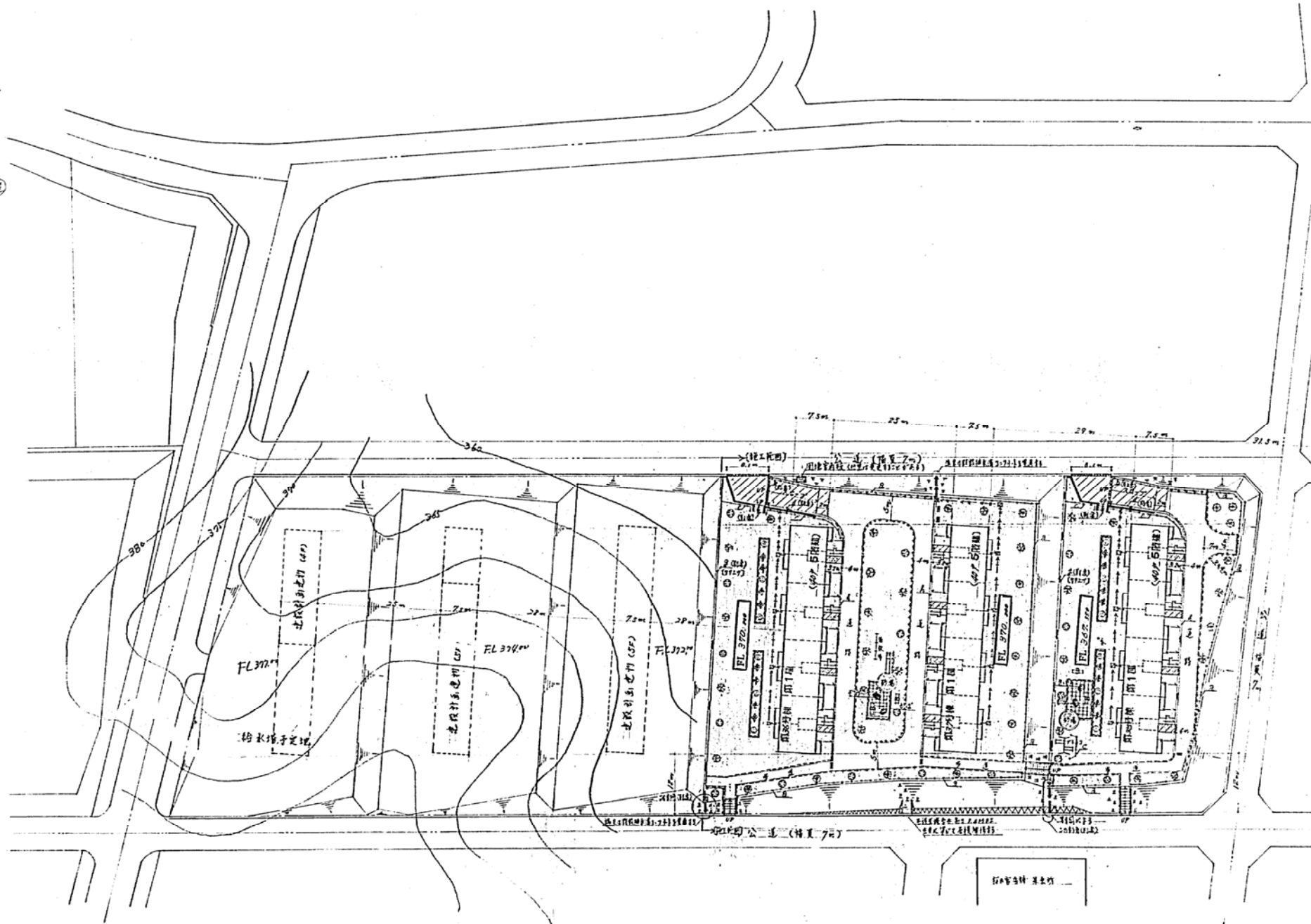


层数	居住	29.013
单元	单元	0.564
	单元	1.142
单元	单元	4.219
合计		45.51

33-70-5R-3K-PCI-1.3

凡 例	
□	玻璃幕墙 (按图例说明)
▨	装饰性幕墙 (按图例说明)
▧	玻璃幕墙 (按图例说明)
▩	玻璃幕墙 (按图例说明)
▪	玻璃幕墙 (按图例说明)
▫	玻璃幕墙 (按图例说明)
▬	玻璃幕墙 (按图例说明)
▭	玻璃幕墙 (按图例说明)
▮	玻璃幕墙 (按图例说明)
▯	玻璃幕墙 (按图例说明)
▰	玻璃幕墙 (按图例说明)
▱	玻璃幕墙 (按图例说明)
▲	玻璃幕墙 (按图例说明)
△	玻璃幕墙 (按图例说明)
▴	玻璃幕墙 (按图例说明)
▵	玻璃幕墙 (按图例说明)
▾	玻璃幕墙 (按图例说明)
▿	玻璃幕墙 (按图例说明)
◻	玻璃幕墙 (按图例说明)
◼	玻璃幕墙 (按图例说明)
◽	玻璃幕墙 (按图例说明)
◾	玻璃幕墙 (按图例说明)
◈	玻璃幕墙 (按图例说明)
◉	玻璃幕墙 (按图例说明)
◊	玻璃幕墙 (按图例说明)
◌	玻璃幕墙 (按图例说明)
◍	玻璃幕墙 (按图例说明)
◎	玻璃幕墙 (按图例说明)
●	玻璃幕墙 (按图例说明)
◐	玻璃幕墙 (按图例说明)
◑	玻璃幕墙 (按图例说明)
◒	玻璃幕墙 (按图例说明)
◓	玻璃幕墙 (按图例说明)
◔	玻璃幕墙 (按图例说明)
◕	玻璃幕墙 (按图例说明)
◖	玻璃幕墙 (按图例说明)
◗	玻璃幕墙 (按图例说明)
◘	玻璃幕墙 (按图例说明)
◙	玻璃幕墙 (按图例说明)
◚	玻璃幕墙 (按图例说明)
◛	玻璃幕墙 (按图例说明)
◜	玻璃幕墙 (按图例说明)
◝	玻璃幕墙 (按图例说明)
◞	玻璃幕墙 (按图例说明)
◟	玻璃幕墙 (按图例说明)
◠	玻璃幕墙 (按图例说明)
◡	玻璃幕墙 (按图例说明)
◢	玻璃幕墙 (按图例说明)
◣	玻璃幕墙 (按图例说明)
◤	玻璃幕墙 (按图例说明)
◥	玻璃幕墙 (按图例说明)
◦	玻璃幕墙 (按图例说明)
◧	玻璃幕墙 (按图例说明)
◨	玻璃幕墙 (按图例说明)
◩	玻璃幕墙 (按图例说明)
◪	玻璃幕墙 (按图例说明)
◥	玻璃幕墙 (按图例说明)
◦	玻璃幕墙 (按图例说明)
◧	玻璃幕墙 (按图例说明)
◨	玻璃幕墙 (按图例说明)
◩	玻璃幕墙 (按图例说明)
◬	玻璃幕墙 (按图例说明)
◭	玻璃幕墙 (按图例说明)
◮	玻璃幕墙 (按图例说明)
◯	玻璃幕墙 (按图例说明)
◰	玻璃幕墙 (按图例说明)
◱	玻璃幕墙 (按图例说明)
◲	玻璃幕墙 (按图例说明)
◳	玻璃幕墙 (按图例说明)
◴	玻璃幕墙 (按图例说明)
◵	玻璃幕墙 (按图例说明)
◶	玻璃幕墙 (按图例说明)
◷	玻璃幕墙 (按图例说明)
◸	玻璃幕墙 (按图例说明)
◹	玻璃幕墙 (按图例说明)
◺	玻璃幕墙 (按图例说明)
◻	玻璃幕墙 (按图例说明)
◼	玻璃幕墙 (按图例说明)
◽	玻璃幕墙 (按图例说明)
◾	玻璃幕墙 (按图例说明)
◿	玻璃幕墙 (按图例说明)
⬀	玻璃幕墙 (按图例说明)
⬁	玻璃幕墙 (按图例说明)
⬂	玻璃幕墙 (按图例说明)
⬃	玻璃幕墙 (按图例说明)
⬄	玻璃幕墙 (按图例说明)
⬅	玻璃幕墙 (按图例说明)
⬆	玻璃幕墙 (按图例说明)
⬇	玻璃幕墙 (按图例说明)
⬈	玻璃幕墙 (按图例说明)
⬉	玻璃幕墙 (按图例说明)
⬊	玻璃幕墙 (按图例说明)
⬋	玻璃幕墙 (按图例说明)
⬌	玻璃幕墙 (按图例说明)
⬍	玻璃幕墙 (按图例说明)
⬎	玻璃幕墙 (按图例说明)
⬏	玻璃幕墙 (按图例说明)
⬐	玻璃幕墙 (按图例说明)
⬑	玻璃幕墙 (按图例说明)
⬒	玻璃幕墙 (按图例说明)
⬓	玻璃幕墙 (按图例说明)
⬔	玻璃幕墙 (按图例说明)
⬕	玻璃幕墙 (按图例说明)
⬖	玻璃幕墙 (按图例说明)
⬗	玻璃幕墙 (按图例说明)
⬘	玻璃幕墙 (按图例说明)
⬙	玻璃幕墙 (按图例说明)
⬚	玻璃幕墙 (按图例说明)
⬛	玻璃幕墙 (按图例说明)



33-70-5R-3K-PCI-1.3

建筑总面积 7366.4

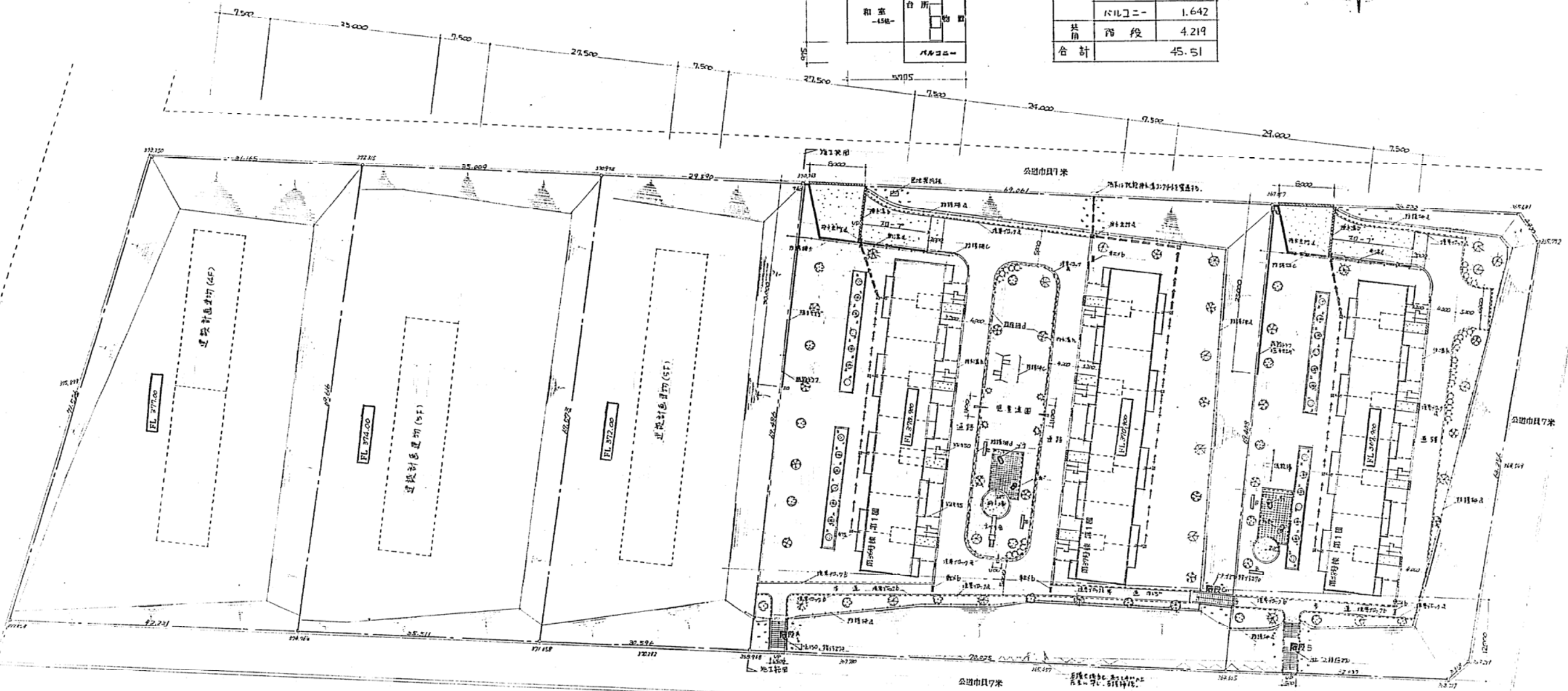
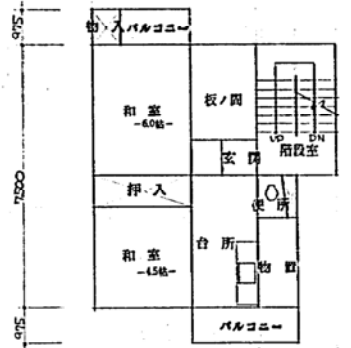
- 特别注意事项
- 标高: 完成面标高
 - 标高: FL+100 指 300 高度标高
 - 道路标高: 指 FL+100 标高
 - 道路标高: 指 FL+100 (G.L.) 标高
 - 道路标高: 指 FL+100 标高
 - 道路标高: 指 FL+100 标高
 - 道路标高: 指 FL+100 标高

图号	33-70-5R-3K-PCI-1.3	图名	公寓住宅楼(3)层户数统计表
比例	1:500	设计	
日期		校对	
制图		审核	
绘图		设计	
校对		审核	
设计		审核	



神70-5R-3K-P01-1.3

専用	住居	39.093
共用	物入	0.564
	バルコニー	1.642
共用	階段	4.219
合計		45.51

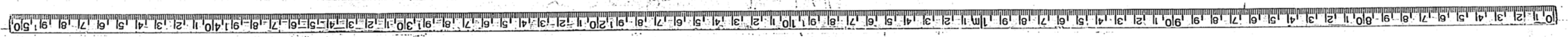


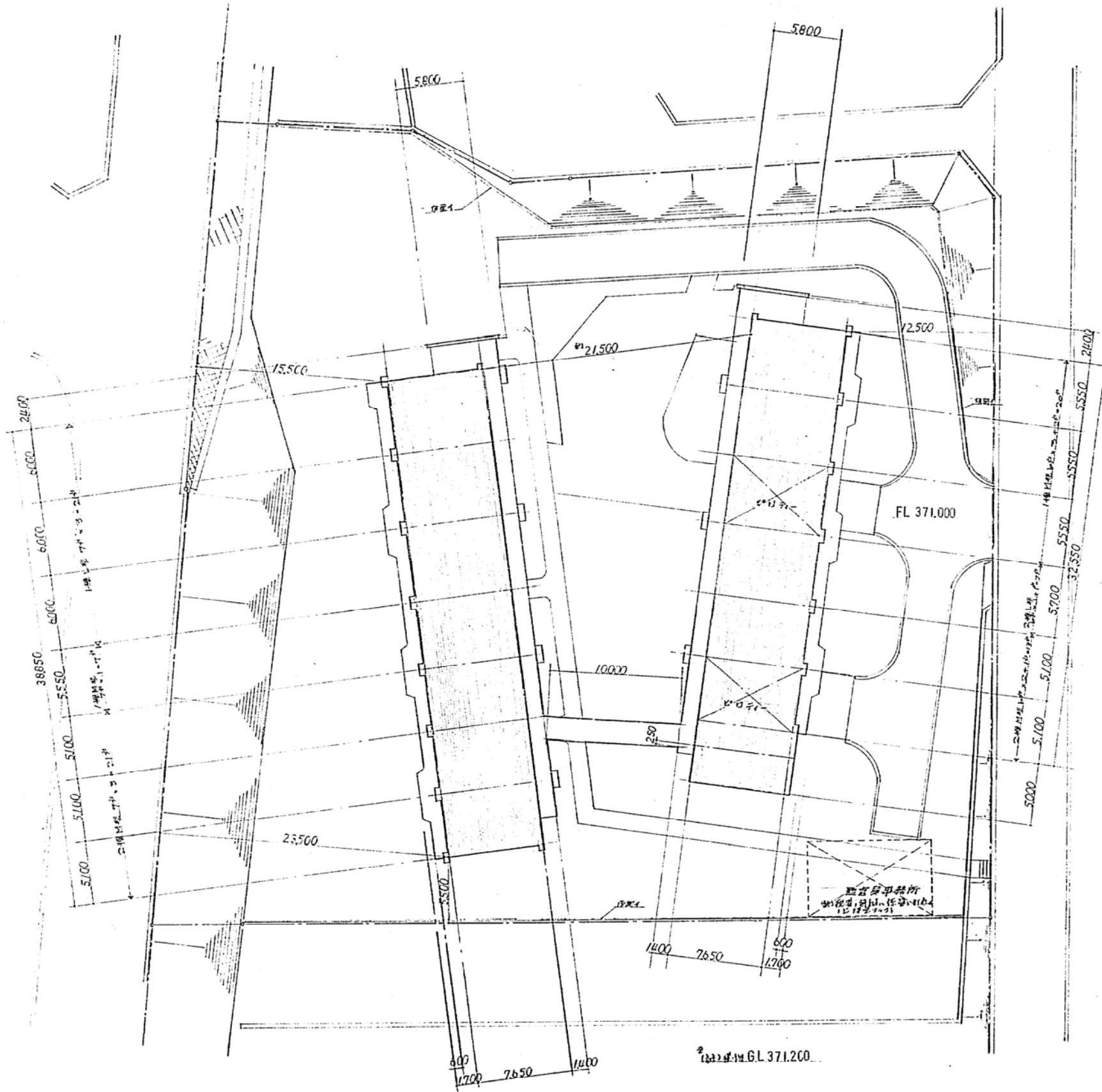
FL 例

記号	説明	寸法	材料	仕様	数量
■	排水溝 (d.d.) (150x150)	150x150	コンクリート	工間仕上げ	12ヶ
▨	防振石積構造 (0.15m厚)	150x150	コンクリート	工間仕上げ	2ヶ
▧	防振床 (0.15m厚)	150x150	コンクリート	工間仕上げ	10ヶ
▩	防振床 (0.15m厚)	150x150	コンクリート	工間仕上げ	12ヶ
▪	防振床 (0.15m厚)	150x150	コンクリート	工間仕上げ	6ヶ
▫	防振床 (0.15m厚)	150x150	コンクリート	工間仕上げ	4ヶ
▬	防振床 (0.15m厚)	150x150	コンクリート	工間仕上げ	2ヶ
▭	防振床 (0.15m厚)	150x150	コンクリート	工間仕上げ	1ヶ
▮	防振床 (0.15m厚)	150x150	コンクリート	工間仕上げ	1ヶ
▯	防振床 (0.15m厚)	150x150	コンクリート	工間仕上げ	4ヶ

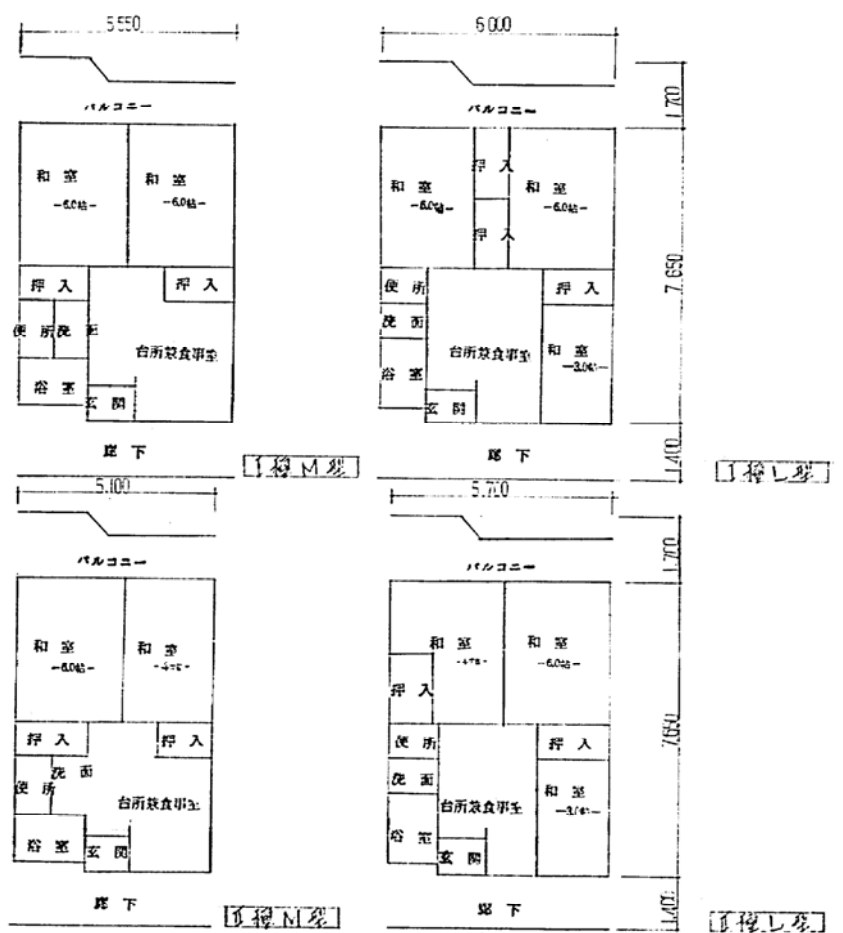
(注) FL: 完成基準面の高さを示す。
 ・完成基準面は、完成基準面より300mm高さを示す。
 ・道路との高差は、完成基準面より100mm(10%)高さを示す。
 ・道路との高差は、完成基準面より150mm(15%)高さを示す。
 ・工事現場の状況により、高さを調整する。

共通情報	H-525	図面No.	5/10
設計者	H-525		
設計者	H-525		
配置図	S1:300	図面No.	5/10





配置図 S1:200

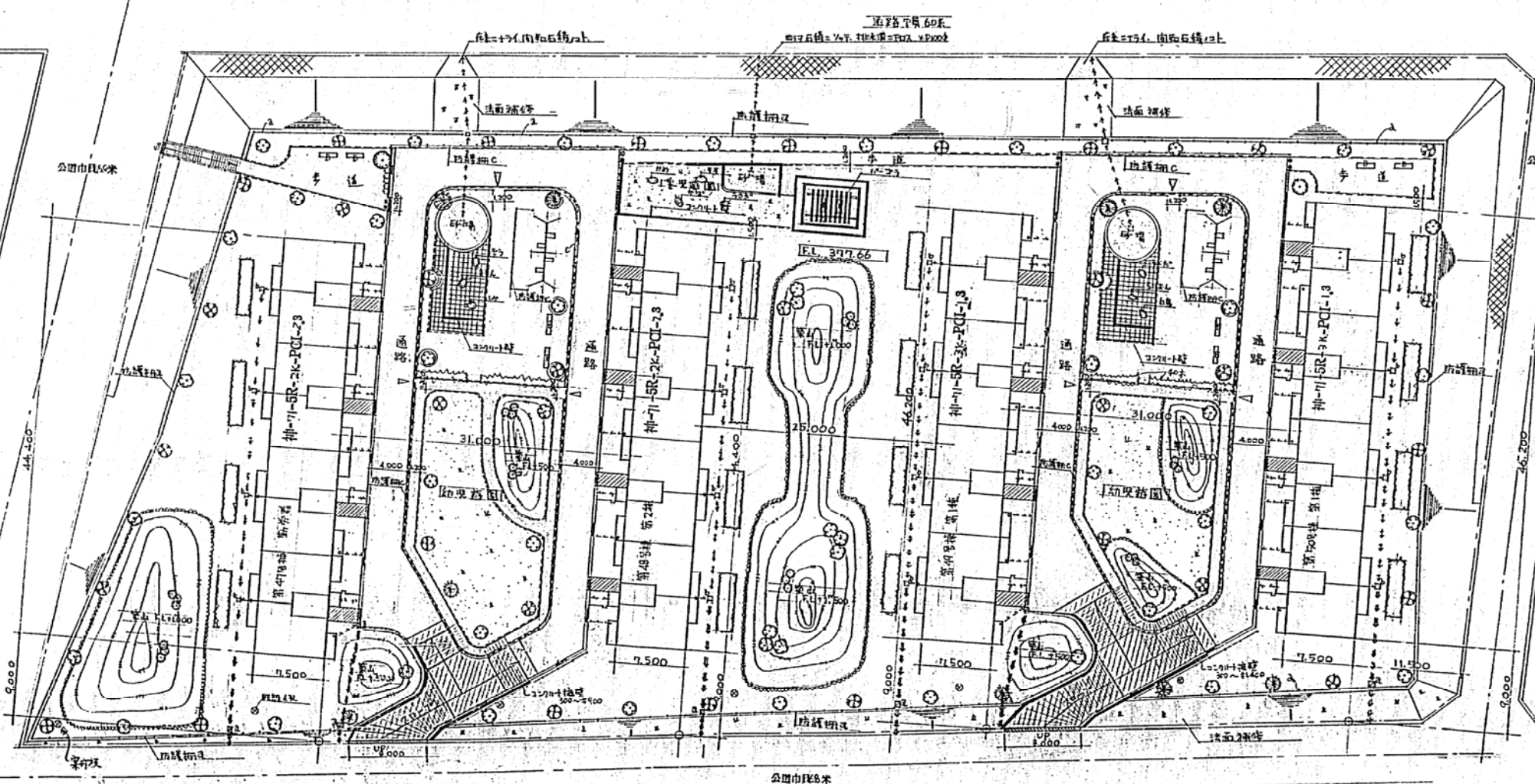
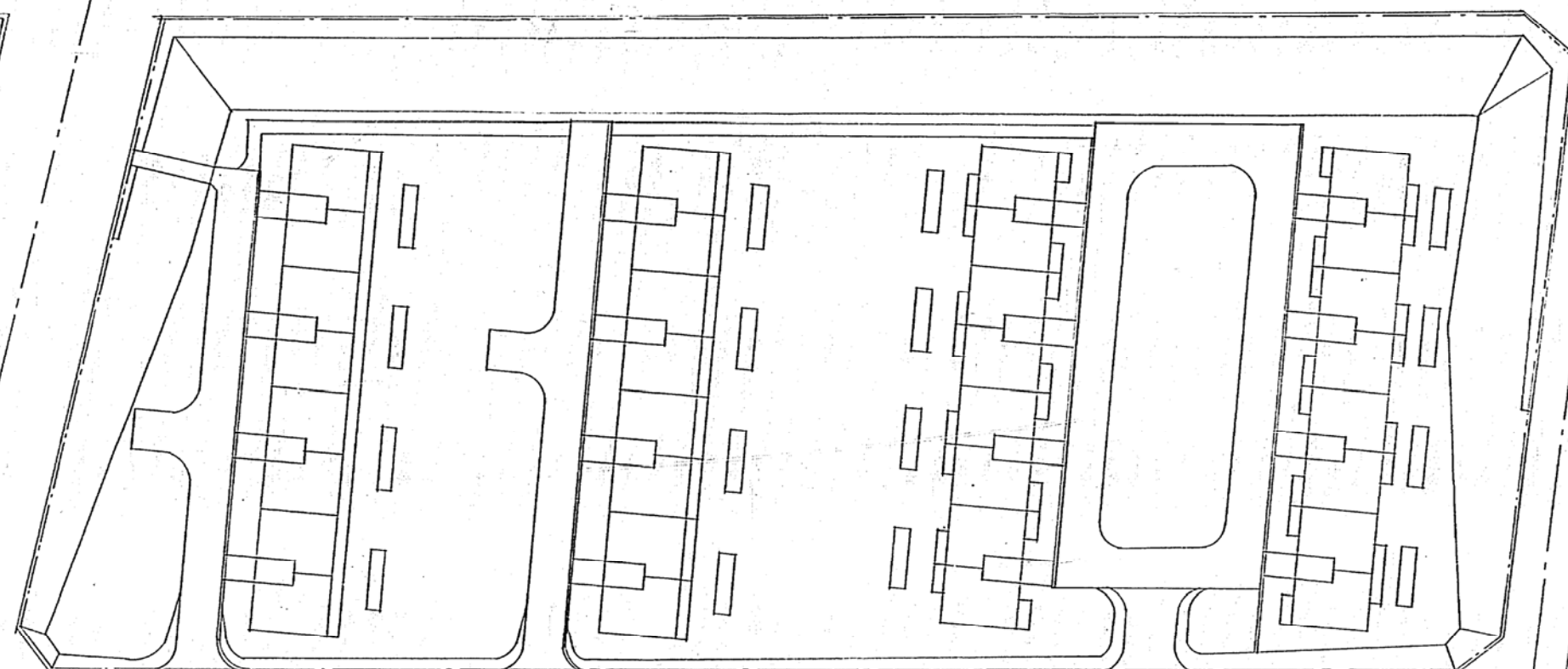


公明住地線200号中野区南橋本 (M ²)				
形式	I-L (21F)	I-M (27F)	I-L (7F)	I-M (131F)
洋室	45.90	42.46	43.61	39.02
和室	2.60	2.43	2.49	2.27
小計	48.50	44.89	46.10	41.29
水回	14.00	14.00	14.00	14.00
合計	62.50	58.89	60.10	55.29

共通構造 全戸等 H-525 3/4 要求 No. 3/49#27

4724 校小野S住地 建設工事

配置図 S1:200 図型 神戸市住宅局住宅建設課

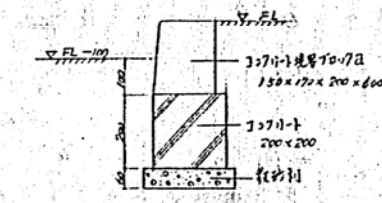


凡例		
[Symbol]	排水溝	E-104
[Symbol]	既設石積	
[Symbol]	既設路面(法面・砂利・瀝青等)	
[Symbol]	排水溝(鉄筋)	E-106
[Symbol]	排水溝(コンクリート)	
[Symbol]	土間コンクリート	E-107
[Symbol]	既設コンクリート(200mm厚)	E-103
[Symbol]	階段(300mm幅)	E-102
[Symbol]	エレベーター	E-105
[Symbol]	埋込管φ50	
[Symbol]	埋込管φ75	
[Symbol]	埋込管φ100(排水)	
[Symbol]	埋込管φ125	
[Symbol]	埋込管φ150	
[Symbol]	埋込管φ200	
[Symbol]	保土壁高200mm以上	
[Symbol]	防落柵 R, C	E-101
[Symbol]	扉 R, C	E-100
[Symbol]	植樹 植込位置	E-300
[Symbol]	植樹(20cm高さ) 新植(15cm)	
[Symbol]	植樹(15cm高さ) 新植(12cm)	
[Symbol]	植樹(10cm高さ) 新植(10cm)	
[Symbol]	植樹(40cm高さ) 新植(40cm)	
[Symbol]	植樹(50cm高さ) 新植(40cm)	
[Symbol]	植樹(20cm高さ) 新植(40cm)	
[Symbol]	庭置石(列置)	
[Symbol]	花壇 250mm高さ 1800x4500	E-109
[Symbol]	砂場	E-201
[Symbol]	コンクリート平板舗装	E-108
[Symbol]	コンクリート壁(鉄筋付)	E-107
[Symbol]	1階コンクリート	E-106
[Symbol]	2階コンクリート	E-202
[Symbol]	遊具用動物(1/100スケール)	
[Symbol]	新設コンクリート	E-111(0)
[Symbol]	7.5mm厚化粧板	E-110
[Symbol]	内地床内板	E-200(0)
[Symbol]	二重コンクリート	

※ 1. [Symbol] は完成基礎地盤高を示す。
 2. 築山部分は、工學設計中の適量を示す。
 3. 法面は FL+100.0 中300程度を示す。
 4. 敷地範囲内 賣土敷均10%。

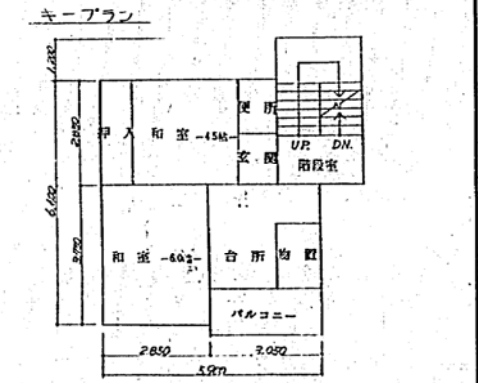
共同設計 No. H-525
 設計 No. 6/26
 設計者 K 住宅建設工事
 縮尺 1:300
 縮尺 No. 10
 縮尺 No. 10
 縮尺 No. 10

標準F0-7A基礎計画

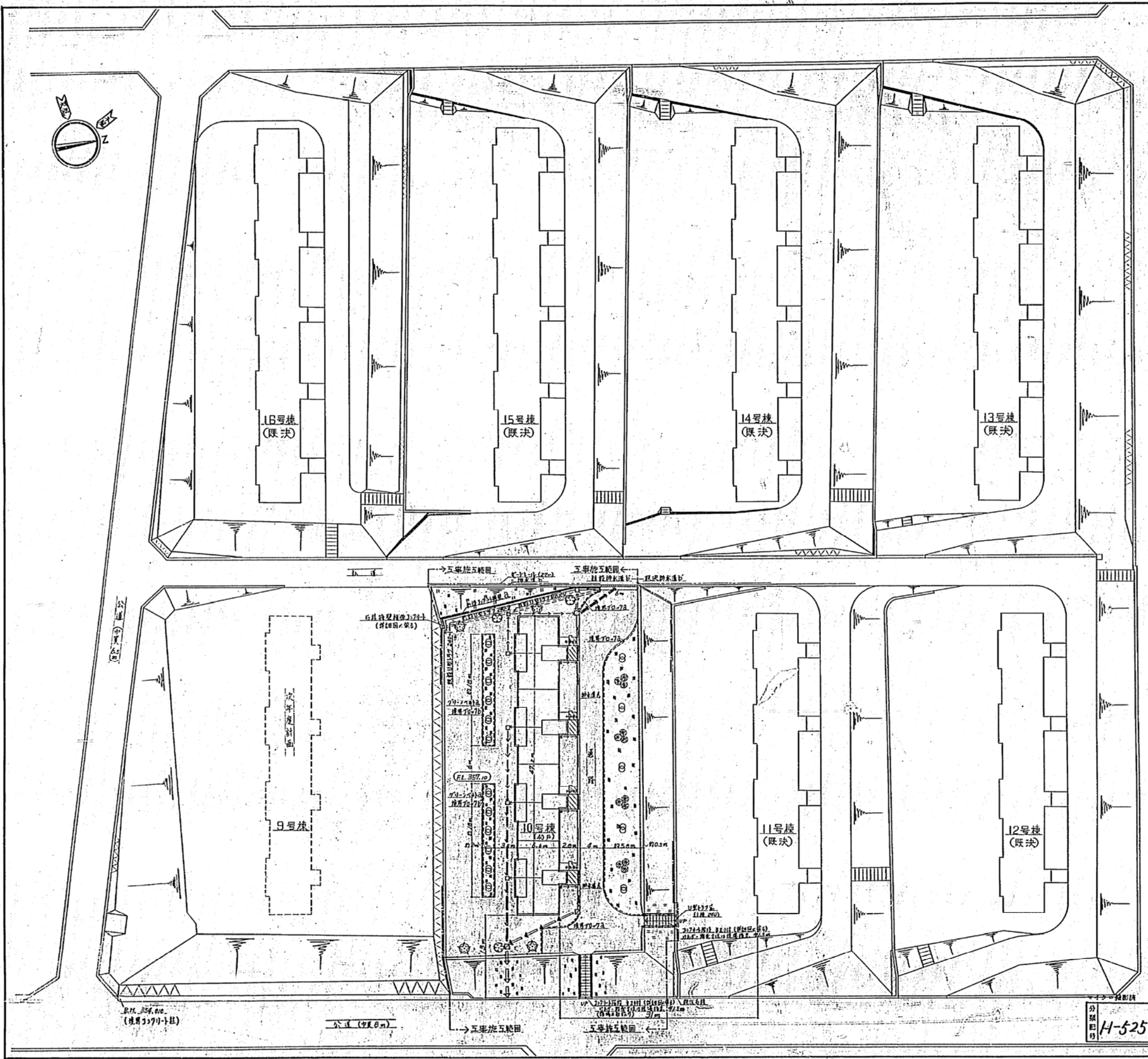


凡 例	
	既設構造物 (破線は補修)
	U型コンクリート梁 b・g・A型 (詳細図参照)
	U型コンクリート梁 (200x120x200x400)
	鉄筋コンクリート梁 (詳細図参照)
	φ200 硬質塩化ビニル管 (VU)
	φ125
	φ100
	φ200
	φ250
	φ200 ビニール管
	A型金戸 耐火性能付 (詳細図参照)
	B型金戸 耐火性能付 (詳細図参照)
	C型金戸 (詳細図参照)
	防煙用A型 (詳細図参照)
	標準F0-7 A 150x120x200x400 (詳細図参照)
	標準F0-7 B 200x120x200x400 (詳細図参照)
	片開き扉 (破線は補修) - 既設扉
	片面開き扉 (破線は補修)
	片開き扉 (破線は補修)
	ガラス扉 (詳細図参照) A
	既設扉 - 既設扉
	新設扉 (詳細図参照)
	コンクリート型 (詳細図参照) A
	φ100 金戸 耐火性能付 (詳細図参照)
	ヒマヤシシター 金戸 耐火性能付 (詳細図参照)
	さつき 金戸 耐火性能付
	玉叩き 金戸 耐火性能付
	戸ドレール
	壁地 50mm厚の断熱材付
	上面コンクリート @ 100 全方向配筋 鉄筋径φ60

(F.L.) 完成基準地盤面を示す。
 壁地 基礎埋込部 F.L. +100 埋込部 F.L. +100 とする。
 埋込部 F.L. +100 以上を基礎部、以下を埋込部とする。

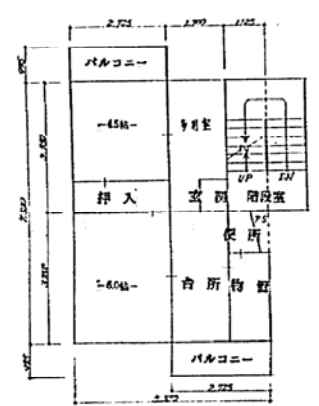
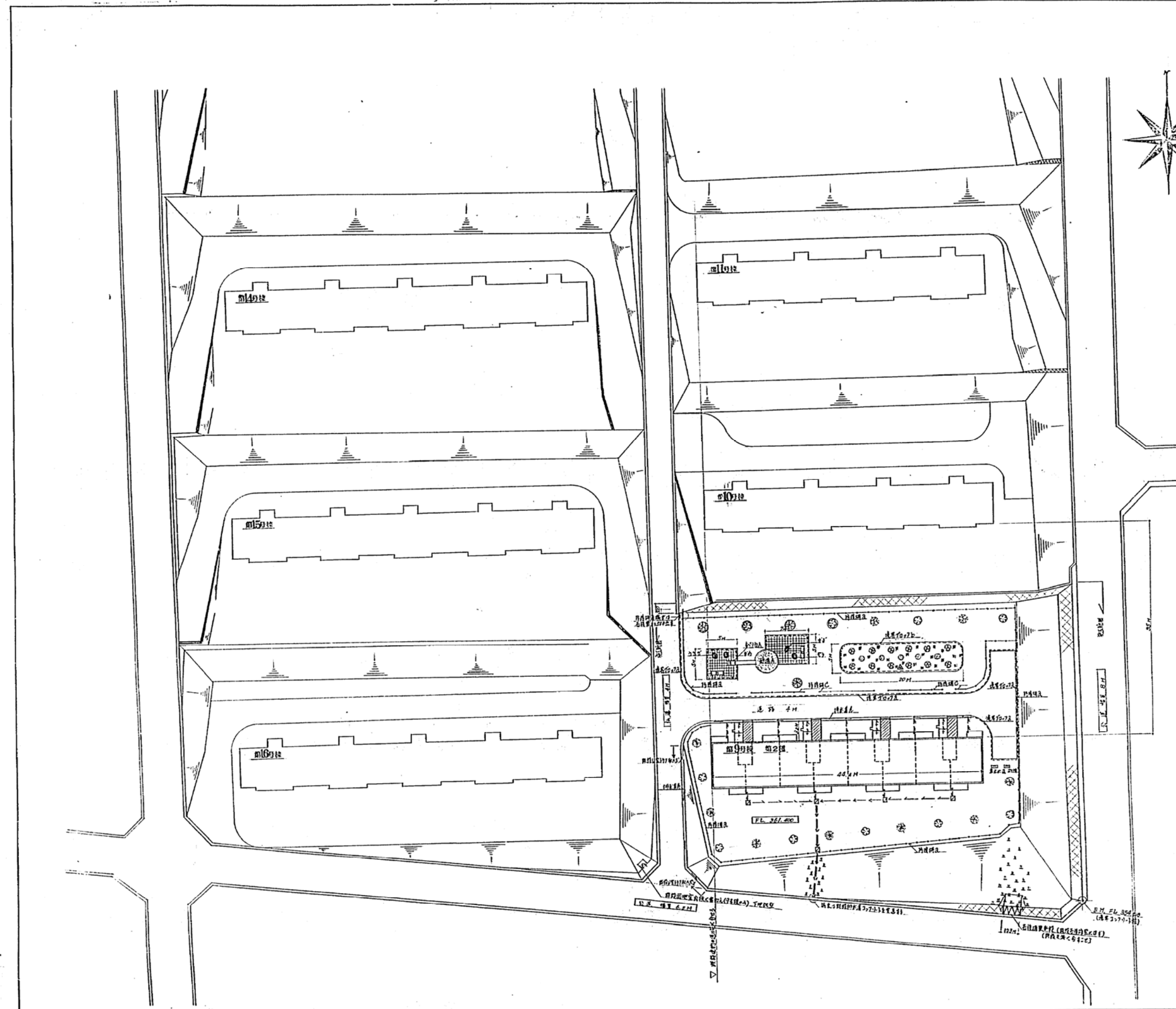


共通 調査	内容	図面 JMA No. 要求 No.	備考
昭和44年度	神戸市第2区中層耐火構造住宅建設工事	110	坪内 作成
板の真上作作の部 概一尺 採集原表 設計			
配置図 S1:300			
図例		神戸市住宅局建築課	



分類
H-525 2.50





公営住宅法に基き1戸1室を単位とする	
面積	37.426
容積	1.764
延床面積	52.25
合計	42.25

神戸市第2種中層級の宮E住宅

配図図(2) 81:300

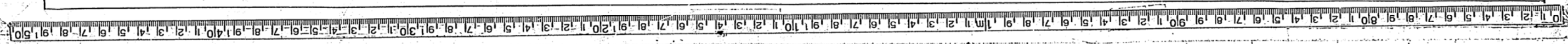
図号 A

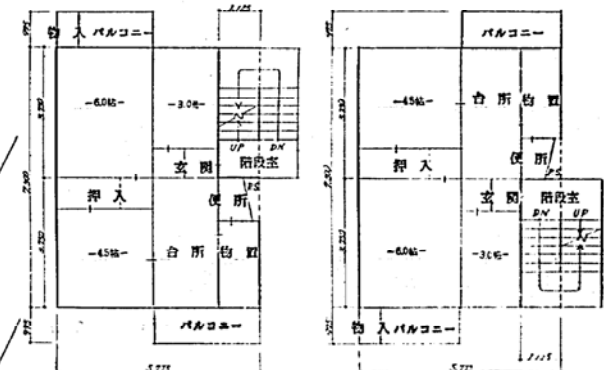
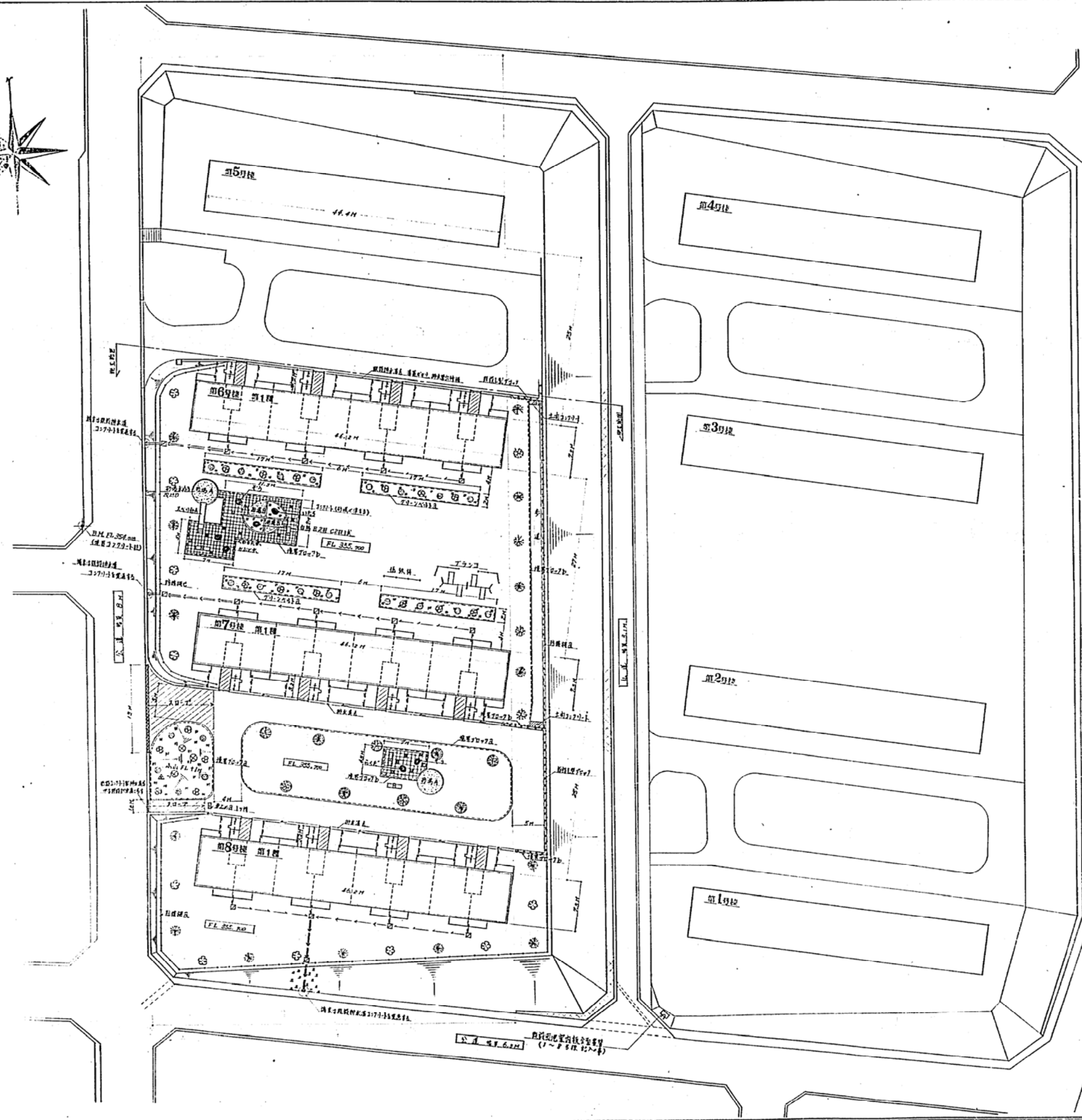
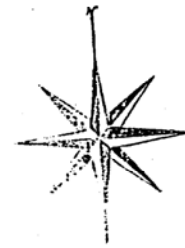
住宅居住宅建設課

設計 No. 508

No. 10

1945年度

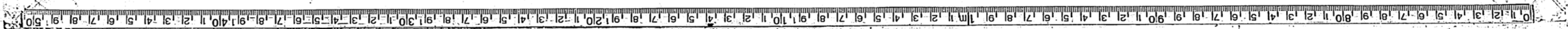


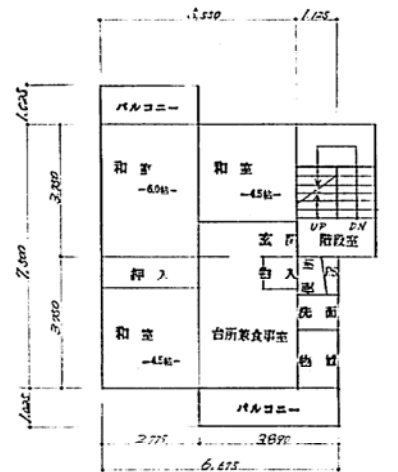
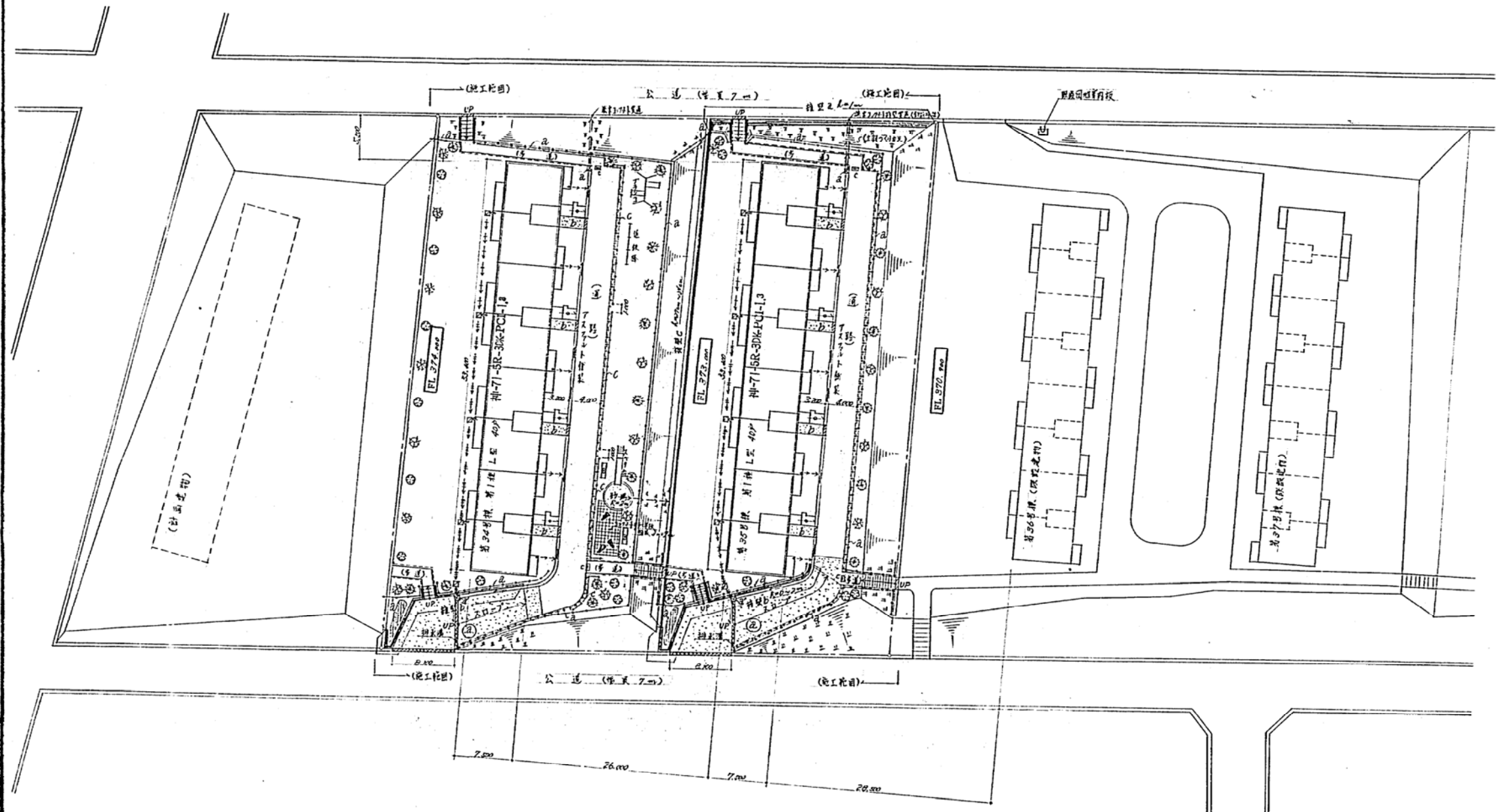


公営住宅法(第117条)第1項第1号 専有 99.27㎡ 専有 押入 0.66㎡ 共有 廊下 1.66㎡ 共有 階段 4.21㎡ 共有 庭 65.51㎡		公営住宅法(第117条)第1項第2号 専有 99.27㎡ 専有 押入 0.66㎡ 共有 廊下 1.66㎡ 共有 階段 4.21㎡ 共有 庭 65.51㎡	
---	--	---	--

4-70-5R-3K-PC1-1.2 第6号棟・第7号棟・第8号棟

共同 法区	全 部	H-525	図面 No.1	要求 No.1
昭和55年度				
神戸市第1種中層級の官営住宅				
種 尺 法 表 1 法 表 2 法 表 3				
配 置 図 (3)		51:300		
図 例		住宅用住宅建設		





公営住宅法施行規則(附則)	
率	住 2.5%
用	1.5%
合 計	4.0%

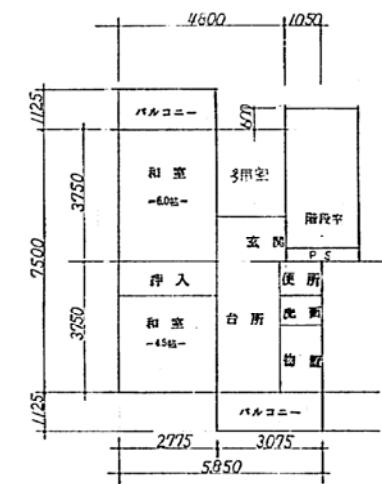
凡	規格	仕様	備 考
1	鉄骨造(鉄骨コンクリート造)	鉄骨造(222x222) ② E-103 (222x222)	新設 E-201
2	基礎 () 1972年	基礎 (222x222) ② E-103	・ 柱脚 (222x222) ② E-103 (222x222)
3	耐震構造 W=220 UR E-104m E-104m	・ 耐震 ② C E-101m E-101m	・ 柱脚 ② E-101m E-101m
4	・ 全戸 E-105m	・ 土留 ② E-101m E-101m	・ 柱脚 ② E-101m E-101m
5	・ 全戸 E-105m	・ 土留 ② E-101m E-101m	・ 柱脚 ② E-101m E-101m
6	・ 柱脚 ② E-105m	・ 土留 ② E-101m E-101m	・ 柱脚 ② E-101m E-101m
7	・ 柱脚 ② E-105m	・ 土留 ② E-101m E-101m	・ 柱脚 ② E-101m E-101m
8	・ 柱脚 ② E-105m	・ 土留 ② E-101m E-101m	・ 柱脚 ② E-101m E-101m
9	・ 柱脚 ② E-105m	・ 土留 ② E-101m E-101m	・ 柱脚 ② E-101m E-101m
10	・ 柱脚 ② E-105m	・ 土留 ② E-101m E-101m	・ 柱脚 ② E-101m E-101m
11	・ 柱脚 ② E-105m	・ 土留 ② E-101m E-101m	・ 柱脚 ② E-101m E-101m
12	・ 柱脚 ② E-105m	・ 土留 ② E-101m E-101m	・ 柱脚 ② E-101m E-101m
13	・ 柱脚 ② E-105m	・ 土留 ② E-101m E-101m	・ 柱脚 ② E-101m E-101m
14	・ 柱脚 ② E-105m	・ 土留 ② E-101m E-101m	・ 柱脚 ② E-101m E-101m
15	・ 柱脚 ② E-105m	・ 土留 ② E-101m E-101m	・ 柱脚 ② E-101m E-101m
16	・ 柱脚 ② E-105m	・ 土留 ② E-101m E-101m	・ 柱脚 ② E-101m E-101m
17	・ 柱脚 ② E-105m	・ 土留 ② E-101m E-101m	・ 柱脚 ② E-101m E-101m
18	・ 柱脚 ② E-105m	・ 土留 ② E-101m E-101m	・ 柱脚 ② E-101m E-101m
19	・ 柱脚 ② E-105m	・ 土留 ② E-101m E-101m	・ 柱脚 ② E-101m E-101m
20	・ 柱脚 ② E-105m	・ 土留 ② E-101m E-101m	・ 柱脚 ② E-101m E-101m

特記による事項

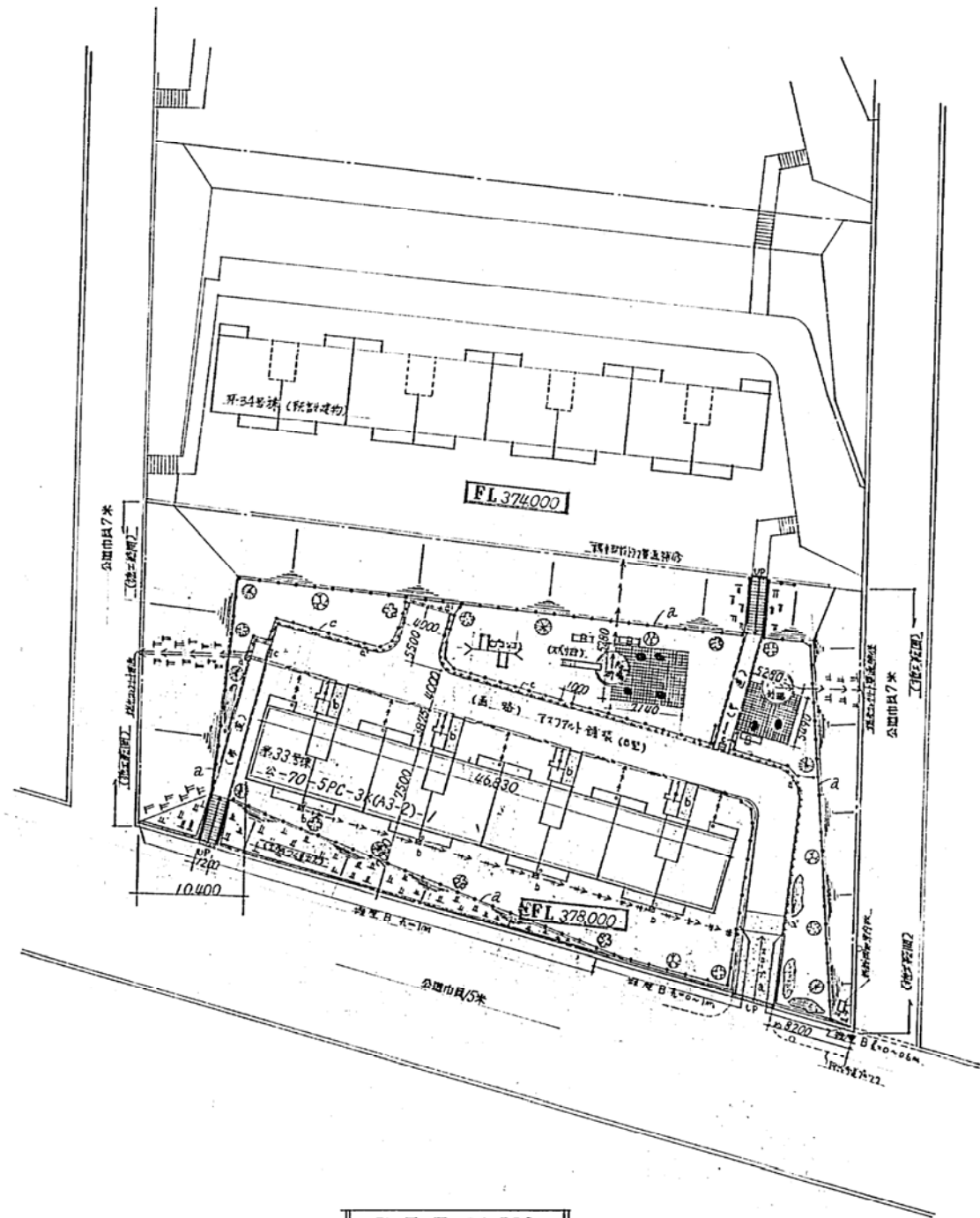
- ・ [FL] ② 完成基準地盤基準
- ・ 法面は FL. 2100 等 200mm 高さ
- ・ 通気口等は FL. 2100 以下
- ・ 建物の周囲は FL. 2100 (-GL) 以下
- ・ 歩道幅員は 1.2m 以上
- ・ 通気口等は FL. 2100 以下
- ・ 歩道の幅員は 1.2m 以上
- ・ 歩道の幅員は 1.2m 以上
- ・ 歩道の幅員は 1.2m 以上

↑ F R P

共通	合同	H-525	コマ	請求 No.
種別	年度	6	6	
神戸市住宅建設工事				
配 置 図	縮 尺	1:300	図 尺	1:300
図 別	人	神戸市住宅建設課	図 尺	1:300



公營住宅法に基づき(伊島)計画面積(㎡)		
専	住居	39.94
用	バルコニー	2.19
	共用(階段)	4.57
合	計	46.70



配置図 S1:300

FL		制
▽	▽	既設地面(表裏)の地盤高(±0.00)
=====		・ 別荘 () 1973年
=====		・ 新築別荘 W=270, U= E-104(1), E-104(2)
☒		・ 会所 a, E-105 (1)
☒		・ b, E-105 (2)
→	→	・ 排水管・排水設備 E-VU管 400, 475
→	→	・ a, a100
→	→	・ b, b125
→	→	・ c, c150
→	→	・ d, d200
=====		・ 別荘 E-106
=====		・ E-104(1) 1階
=====		・ 浴室 E-111 E-112 1階
+++++		・ 境界(1/2) (200) 1階 E-103 (2) (200) (200)
=====		・ a, b E-103
-----		・ 階段 a, c E-101(1), E-101(2)
=====		・ 工場の柱 E-100 2階 E-100 2階 E-107
=====		土留(1/2) (1/2) (1/2) (1/2) (1/2)
=====		新築別荘 E-100
=====		階段 E-102(1) (1/2) (1/2) (1/2) (1/2)
=====		・ バック E-202
=====		・ 新築別荘 E-103 (境界1/2)
=====		・ 70-年級舗装 E-103 (境界1/2)
=====		・ 排水24用 E-103, E-103, E-103
=====		・ 排水3用 E-103, E-103, E-103
=====		・ 排水1用 E-103, E-103, E-103
=====		・ E-201 (R=4) 1階
=====		・ 植栽 E-101(1) 1階 3m 植栽(1/2)
=====		・ E-103
=====		・ E-103
=====		・ E-103
=====		・ E-201

特記による事項

- ・ FL 中 完成基準地盤面を示す
- ・ 道路は FL+100 幅 3.00 指定される
- ・ 道路幅は FL+100 とする
- ・ 基礎周囲は FL+100 (±0.00) とする
- ・ 基礎幅は FL+100 とする
- ・ 基礎幅は FL+100 とする
- ・ 基礎幅は FL+100 とする
- ・ 基礎幅は FL+100 とする

図番	H-525	縮尺	1/200	表紙 No.	6
図名	伊島M住宅建設工事				
配置図(1)	S1:300	縮尺	1/200	表紙 No.	6
図別	A1	神戸市住宅局住宅建設課			