

・沈砂・スクリーンかす

1) 現況

現況、沈砂・スクリーンかすの洗浄設備は東灘処理場内の本場に設置されており、魚崎ポンプ場、沈砂池ポンプ棟及び場外搬入分の沈砂・スクリーンかすを受け入れている。（下図参照）

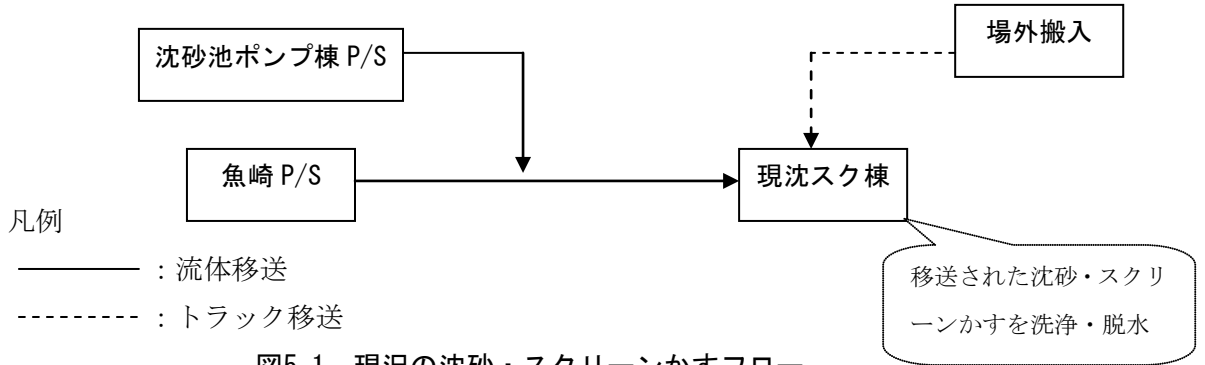


図5.1 現況の沈砂・スクリーンかすフロー

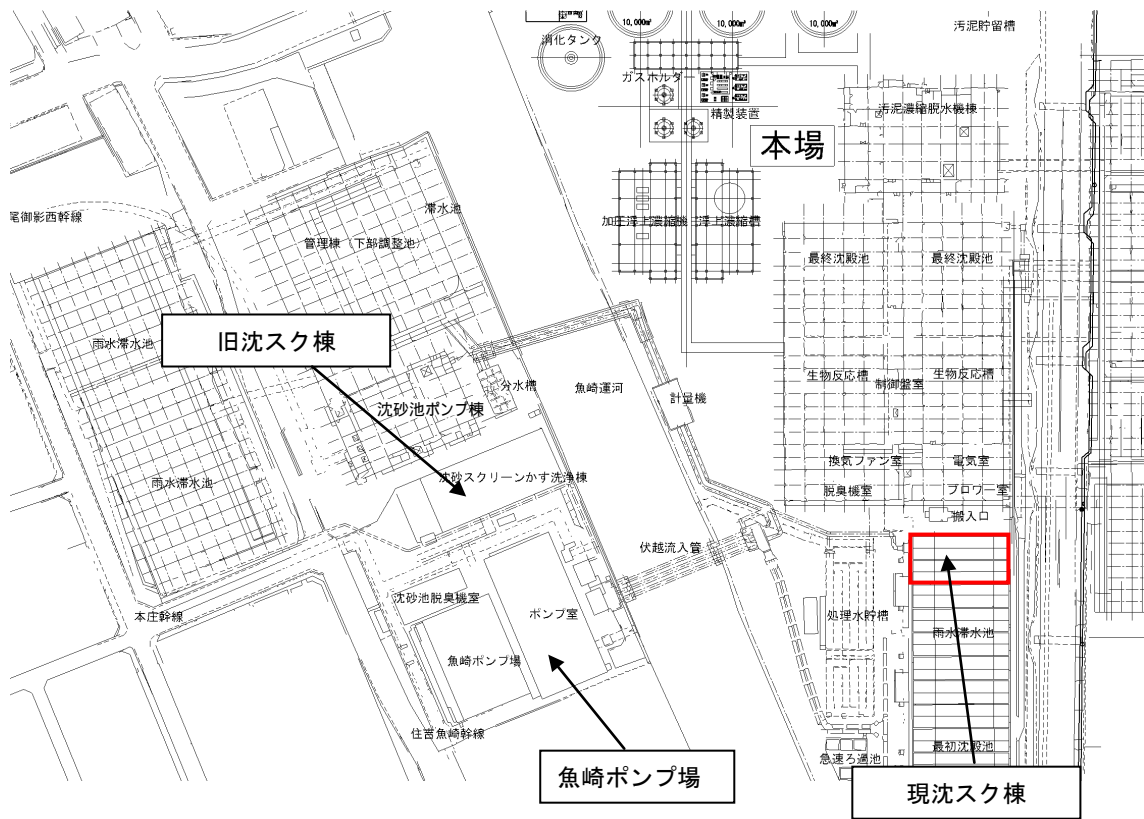
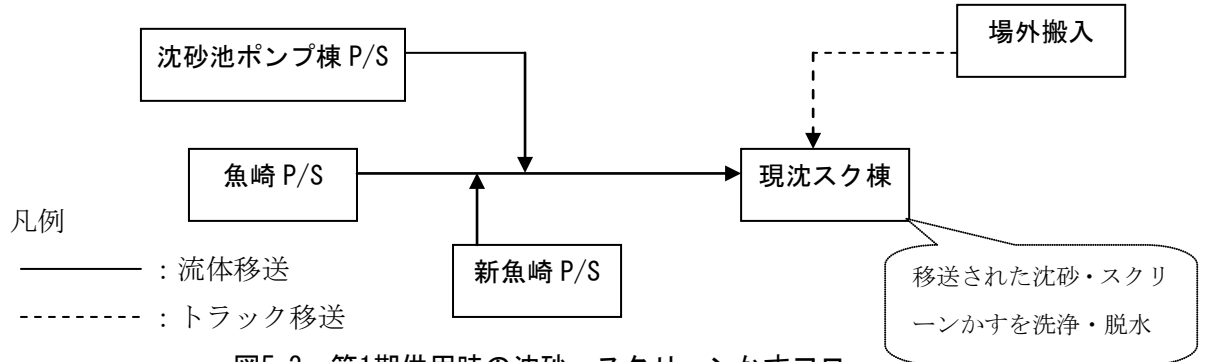


図5.2 施設位置図



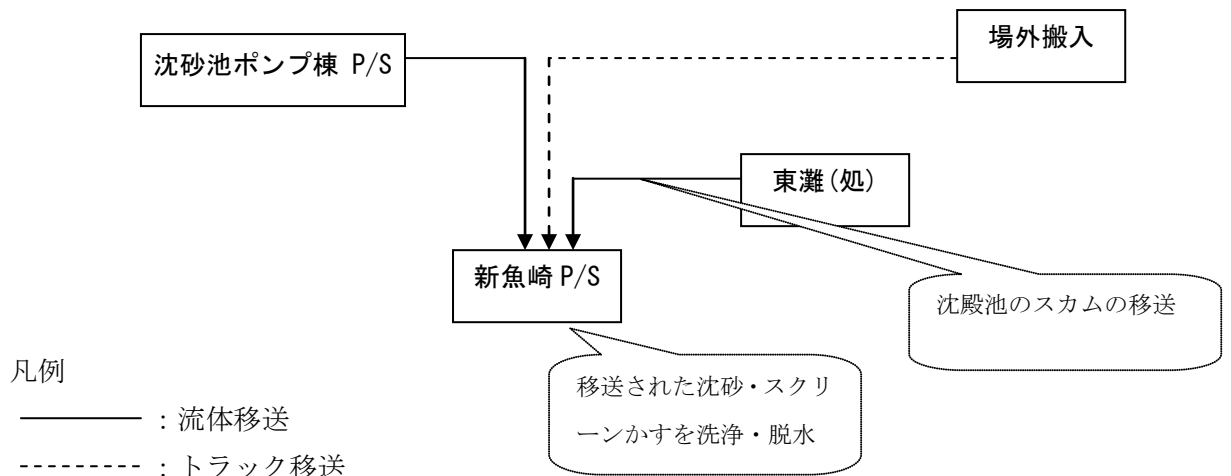
2) 新魚崎ポンプ場（第1期）供用時

第1期供用時は、新ポンプ場の沈砂・スクリーンかすも既存の流体移送ラインに乗せて、現沈スク棟へ移送処理する。



3) 新魚崎ポンプ場（第2期）供用後

新ポンプ場（第2期）供用後に、現況の仮設沈砂・スクリーンかすの洗浄設備を撤去し、新魚崎ポンプ場にその機能を移すことを考慮する。



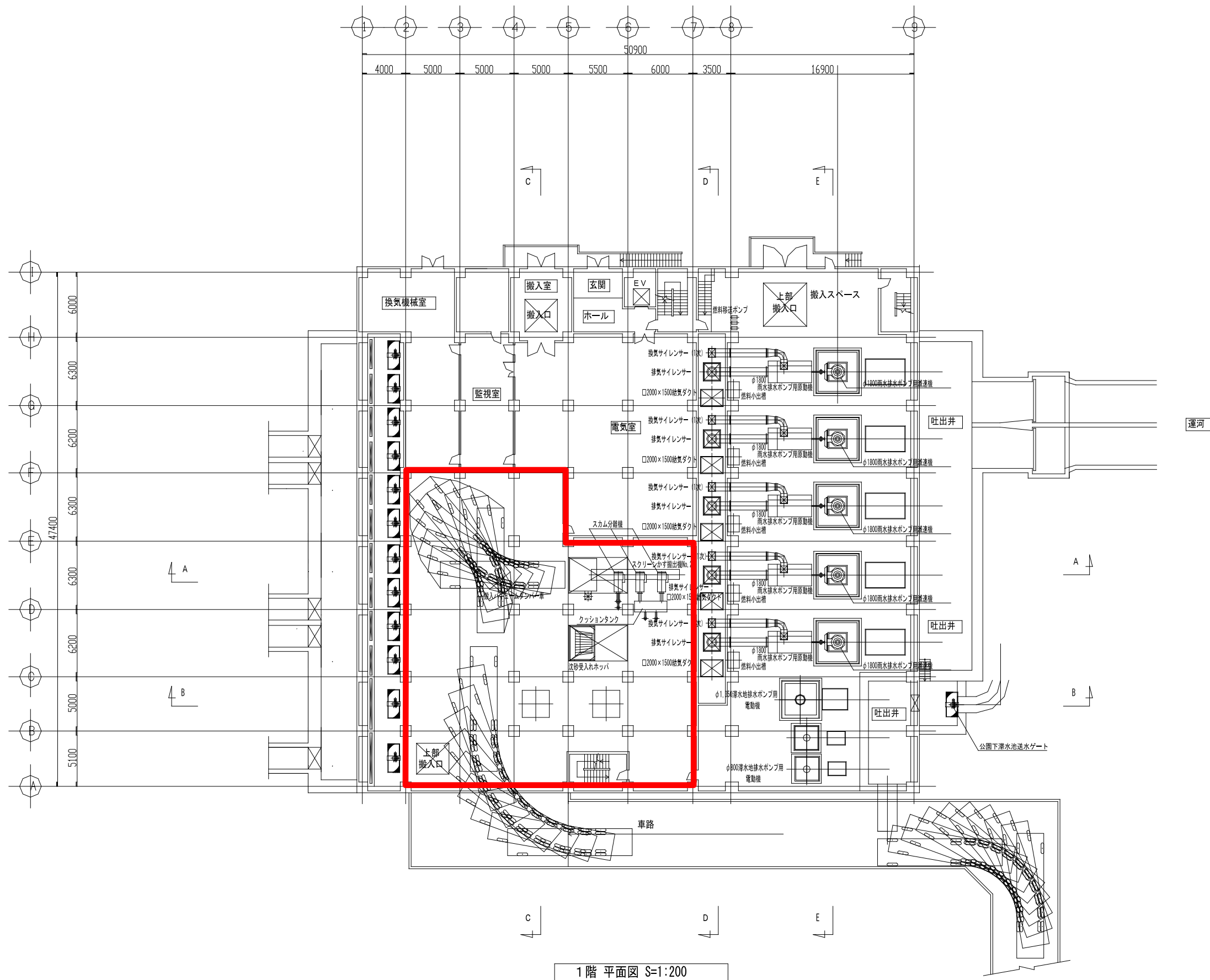
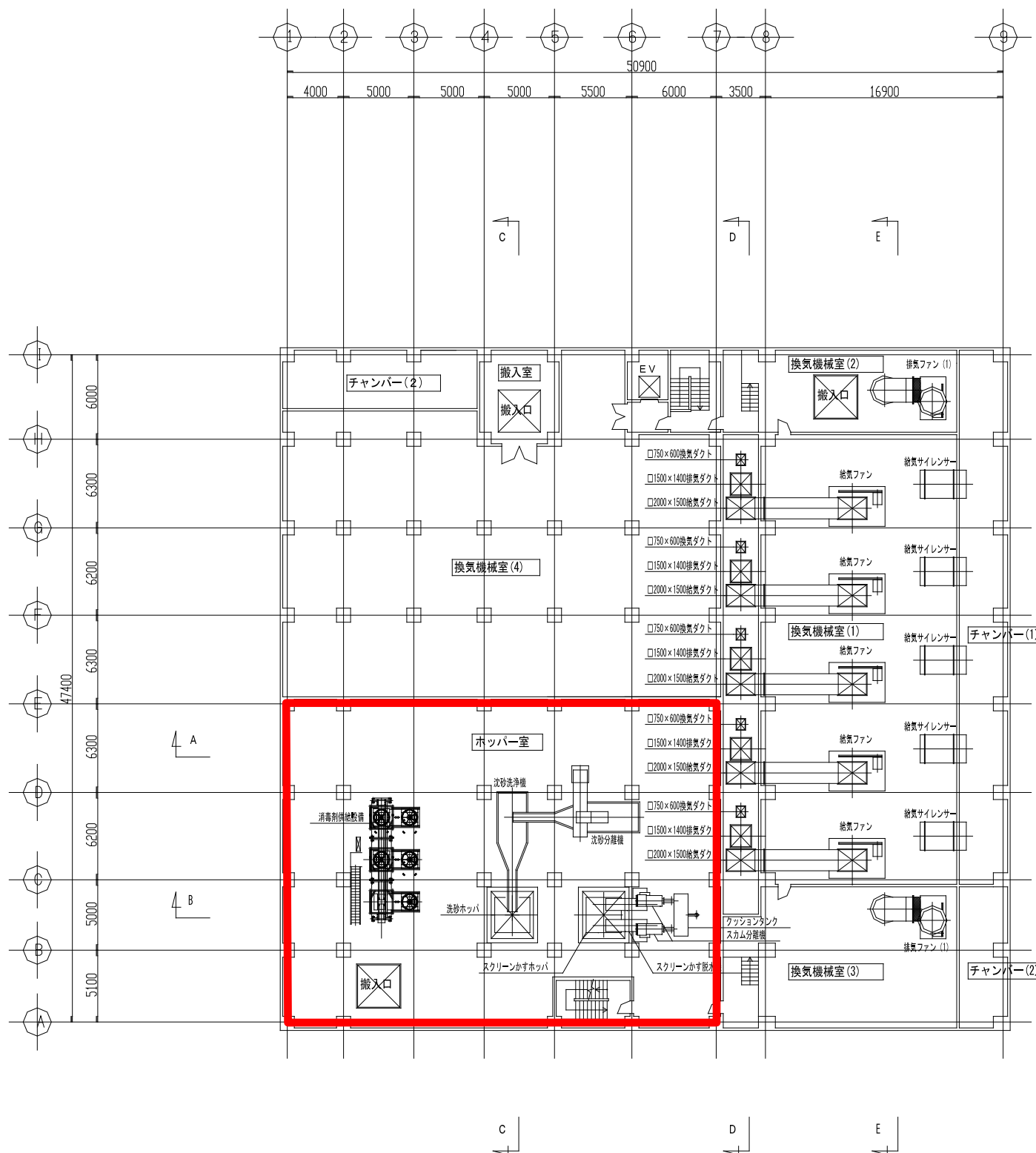
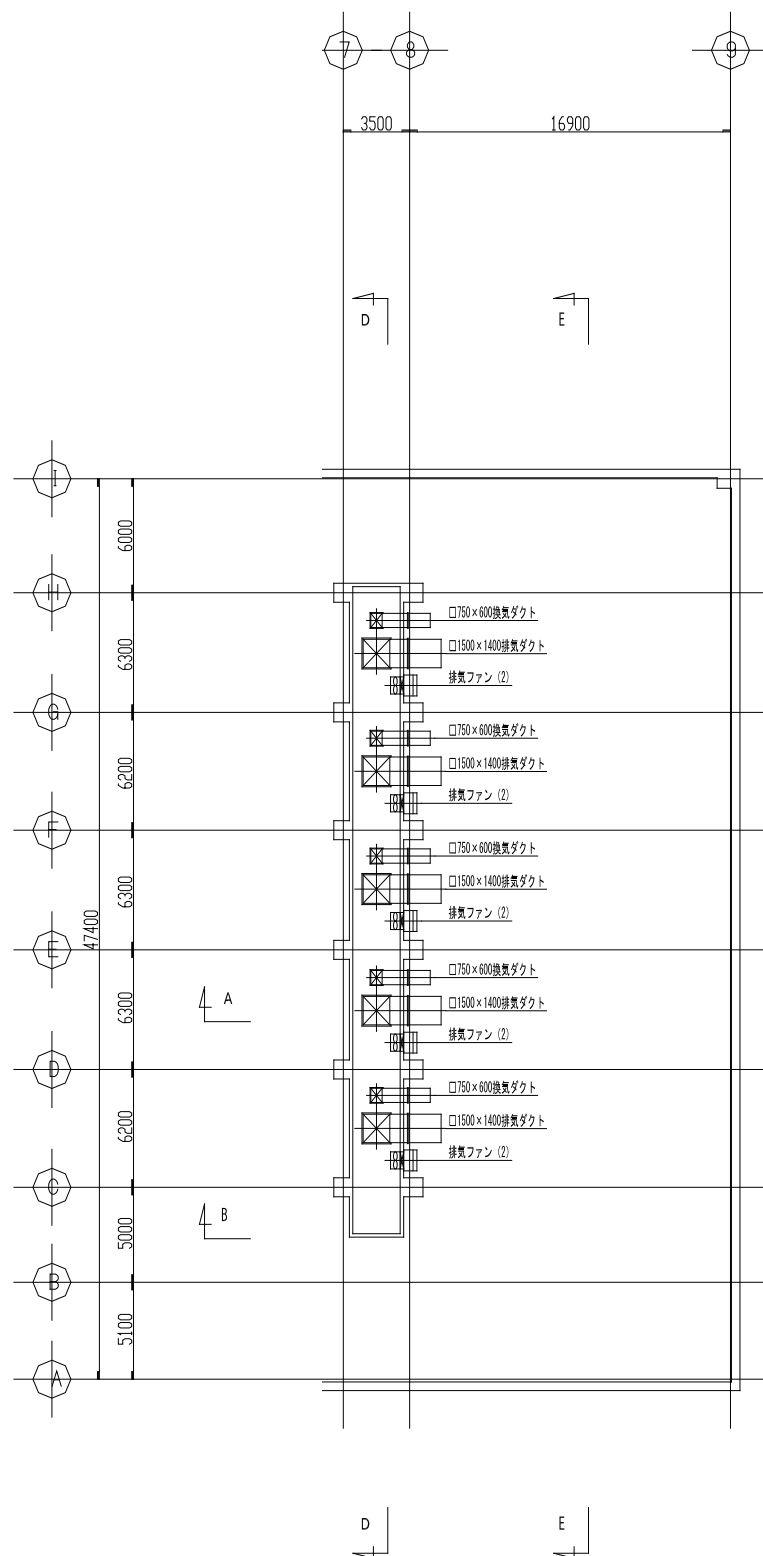


図 5.5 沈砂・スクリーンかす受入設備配置図（1階）



2階 平面図 S=1:200



屋上 平面図 S=1:200

図 5.6 沈砂・スクリーンかす搬出設備（ホッパ）配置図（2階、屋上）

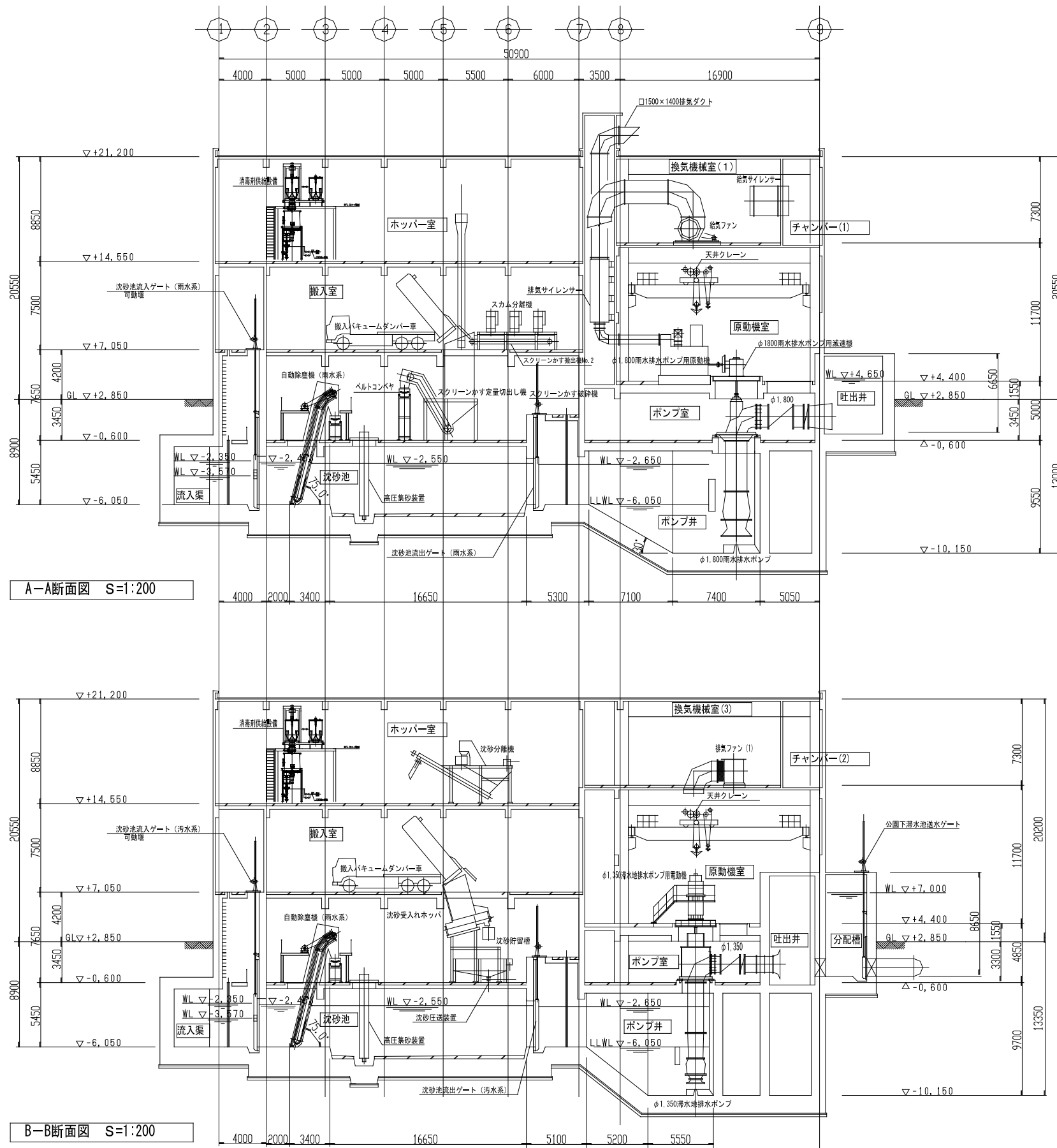


図 5.7 沈砂・スクリーンかす受入設備配置図 (断面)