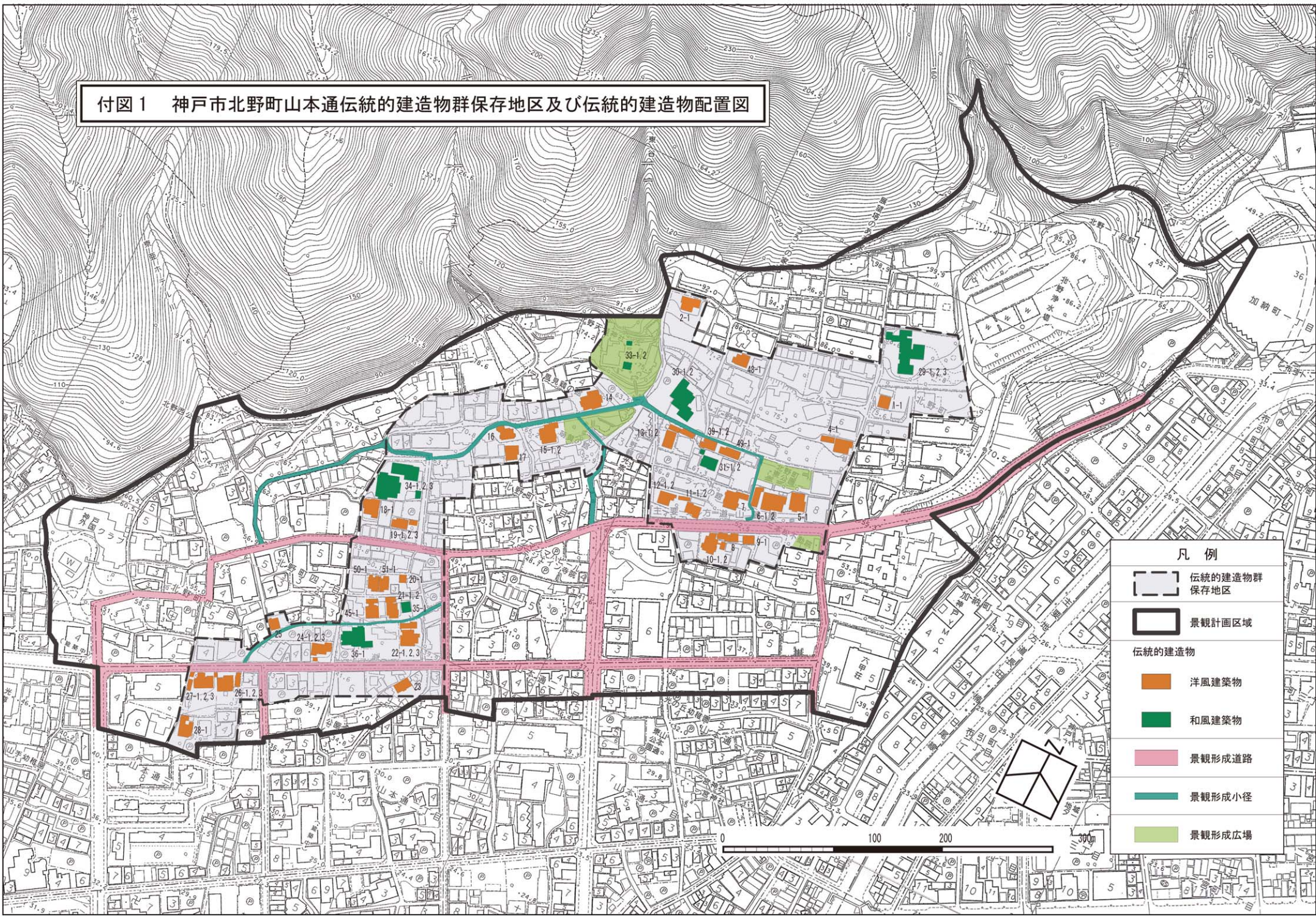
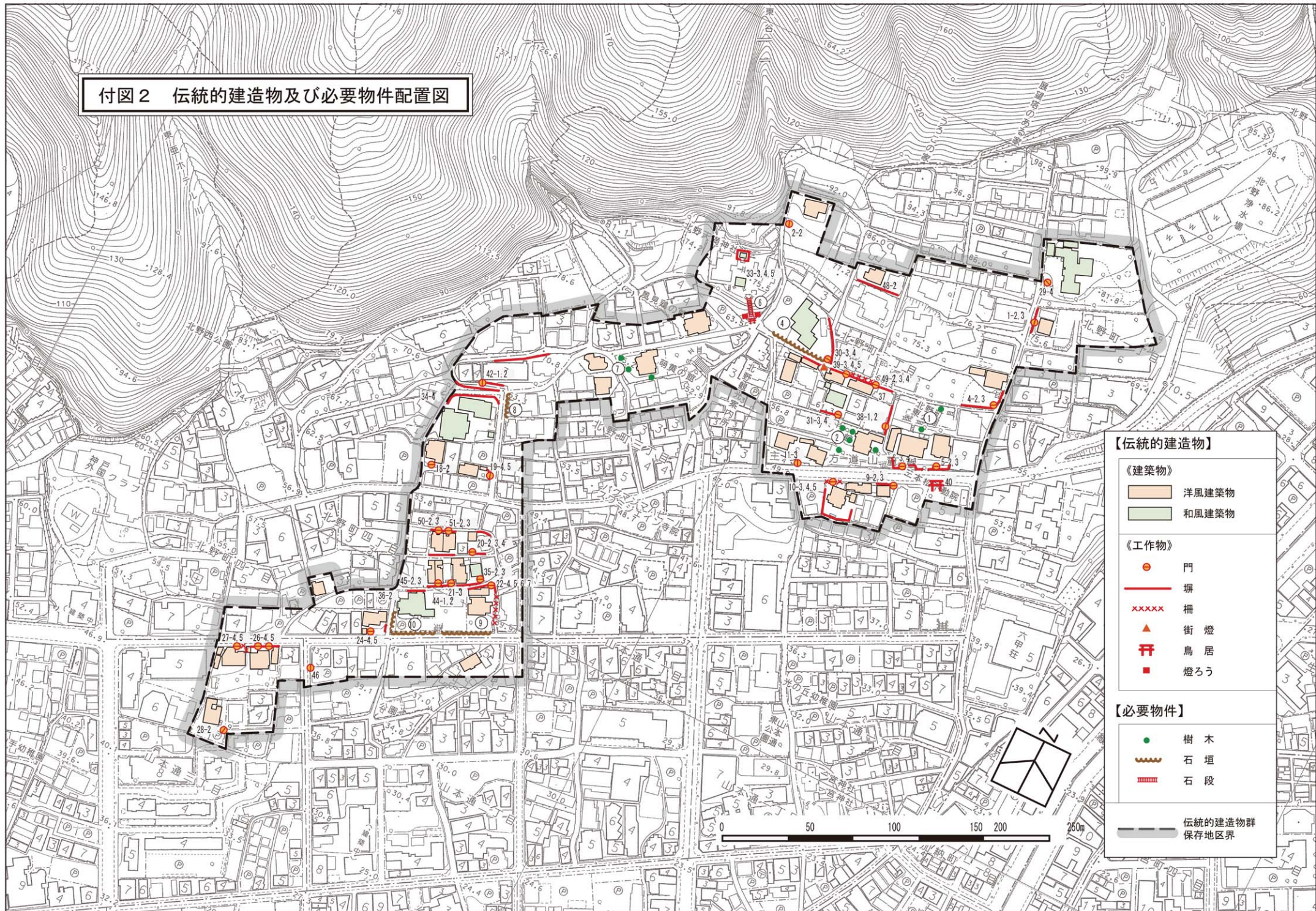


付図1 神戸市北野町山本通伝統的建造物群保存地区及び伝統的建造物配置図



- 凡例
- 伝統的建造物群保存地区
  - 景観計画区域
- 伝統的建造物
- 洋風建築物
  - 和風建築物
- 景観形成道路
- 景観形成小径
  - 景観形成広場

付図2 伝統的建造物及び必要物件配置図



【伝統的建造物】

《建築物》

- 洋風建築物
- 和風建築物

《工作物》

- 門
- 塀
- 柵
- 街燈
- 鳥居
- 燈ろう

【必要物件】

- 樹木
- 石垣
- 石段
- 伝統的建造物群保存地区界