

ココもミュージアム

ミュージアムロードをミュージアムにする。
ココもミュージアム

ミュージアムロードは、周辺の施設と駅を結んでいるが、特にワクワクする道ではない!!
駅を降りて施設までの道を少しでもワクワクする道に変えたい。
そこで、ミュージアムロードをミュージアムにするアイデアを提案する。

ココもミュージアム構想（全体像）



ココもミュージアムには、ミュージアムとしての様々な設備やしかけがある。

- A** デジタルミュージアム
通信とディスプレイを活用する。
- B** アートストラクチャー
土木構造物のアート化で空間演出。
- C** アートクロスロード
交差点を活用してアート情報に触れる。
- D** アートインプライベート
空地及び、施設を利用して街並みをアート化する。

ココもミュージアムの運営企画案

- ①作品募集・作品掲示
誰でも気軽に応募・参加でき、街角でアートに触れられる仕組みによって、参加者も通過者もアートをより近くで感じられる。
- ②コンペティションの企画運営
若手アーティストが才能を発揮できる場を増やし、アーティストの発掘を後押しする。
- ③企業コマース加工・放映
CMをアーティストックに改良し、展示することで街にアートを取り入れつつ、周辺施設や企業等の情報発信を行う。
- ④アートストラクチャー
作品設置場所の管理や定期的に展示品の更新を行う。
- ⑤路上のアートの管理/更新
既存のアートを大切にしながら、アップデートを図る。

★…アートストラクチャー ★…STATION GALLERY ★…クロスロードアート

A デジタルミュージアム

デジタルネットワーク概念図

情報元

アート作品

- ・ 周辺の学校
(幼、小、中、高、大 e.t.c)
- ・ 一般
(趣味、カルチャーセンター e.t.c)
- ・ アーティスト
(プロ、アマチュア)

広報

- ・ 王子動物園
神戸文学館
横尾忠則現代美術館
兵庫県立美術館
BB プラザ美術館
兵庫県立美術館王子分館
原田の森ギャラリー
- ・ 周辺企業 / 飲食店
- ・ 交通系企業

運営組織

ココもミュージアム

情報提供媒体

王子動物園・兵庫県立美術館・駅構内コンコース等
人的なサポート管理ができる場所に設置する
周辺施設やミュージアムロードに人を呼び込むための情報発信拠点

デジタルディスプレイ



作品の展示や
施設等の宣伝

設置場所
・ 公共施設
・ 駅コンコース

インタラクティブディスプレイ

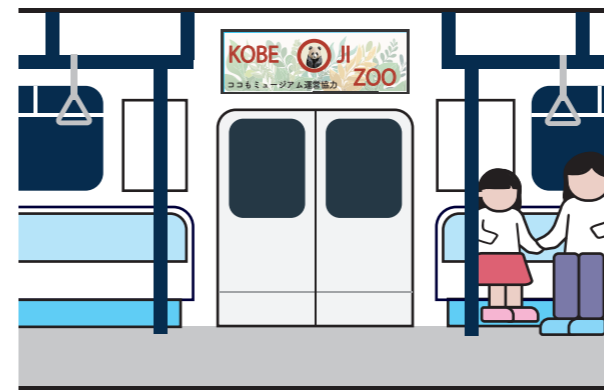


絵を描く
↓
投稿
↓
各所ディスプレイに
表示される

アート作品の投稿、制作ができる
(サイネージ、スマートフォン、PC 等)



車両内ディスプレイに
作品の展示・施設等の宣伝

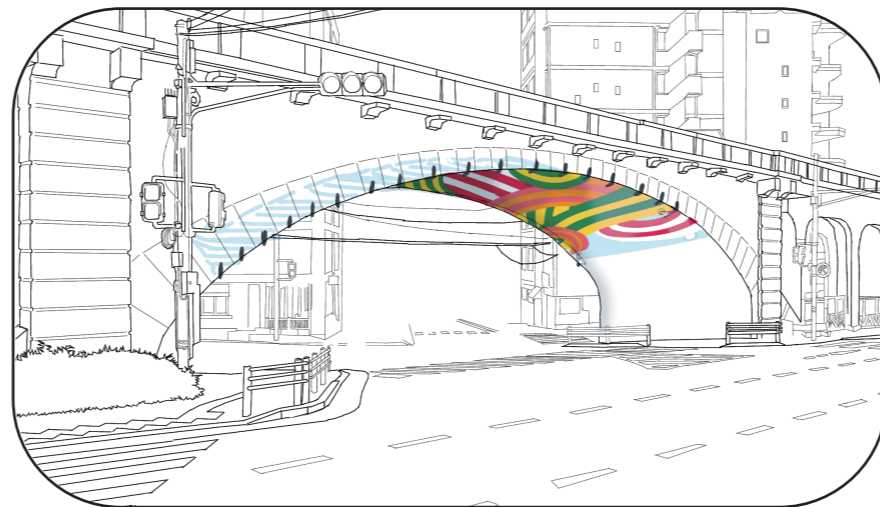


B アートストラクチャー - 土木構築物のアート化 -



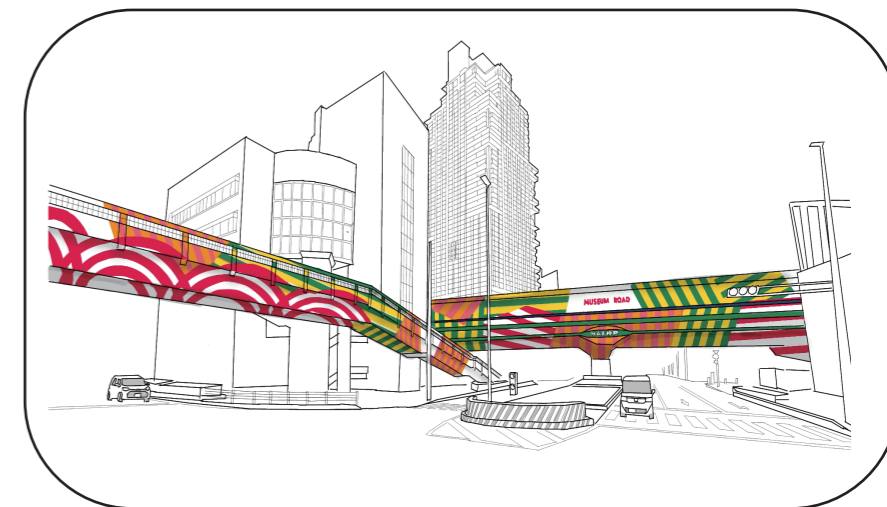
北側エントランスゲート（ゲート広場）

王子公園前の交差点にオブジェやサイネージを設置し、ミュージアムロードの入り口を表現。



灘駅前拱橋ゲート（ラッピング）

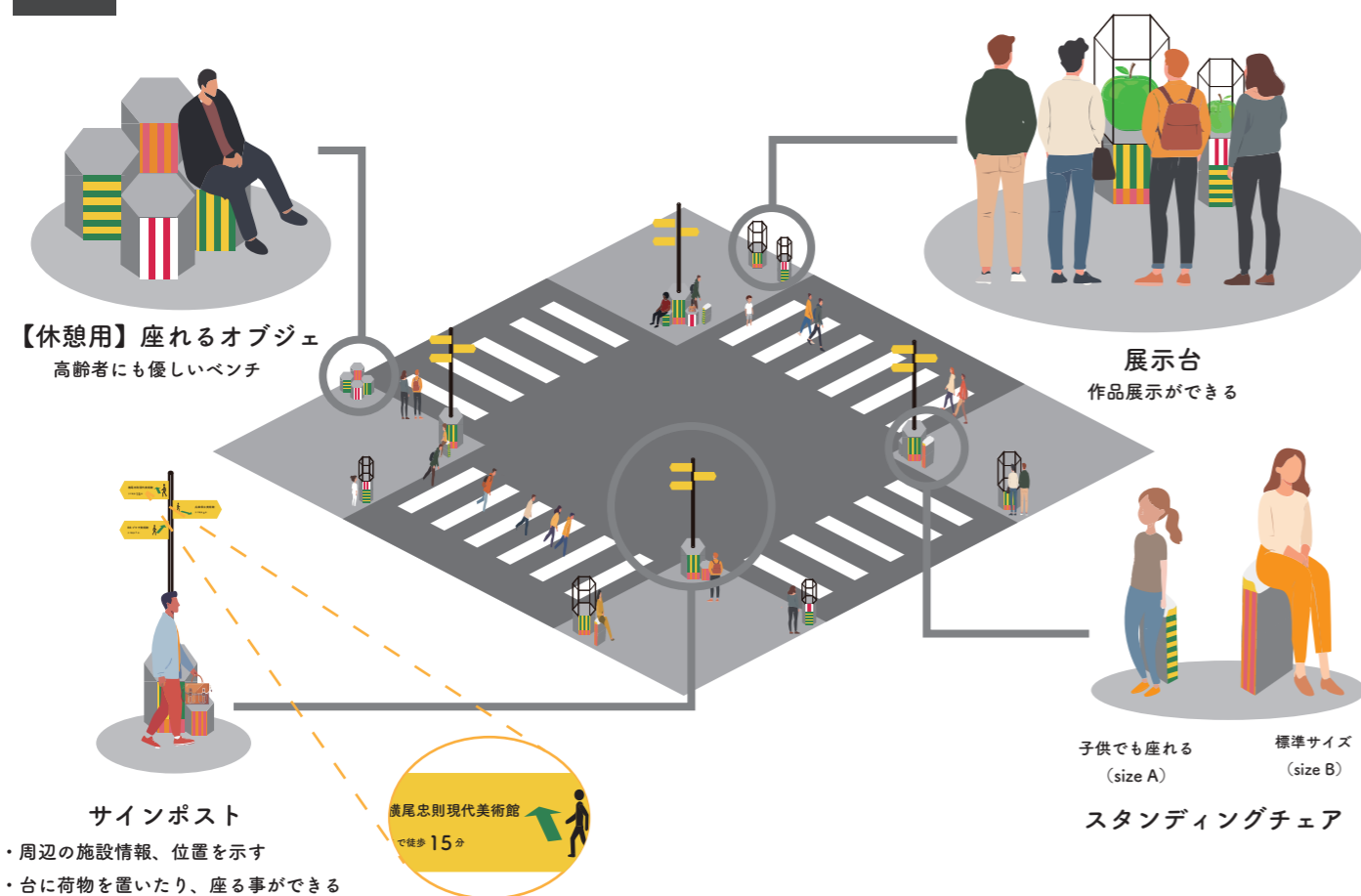
灘駅前拱橋に作品を貼る。
作品は一定期間展示し、新しい作品に更新。



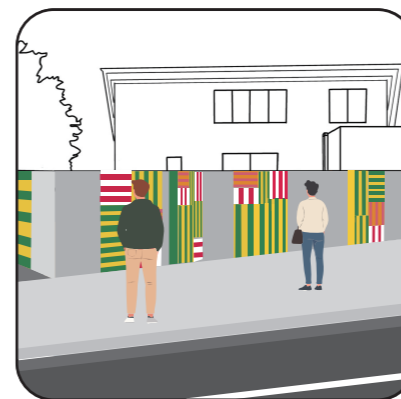
南側エントランスゲート（ラッピング）

はつとなぎさ歩道橋全体に装飾を施し、ミュージアムロードの入り口を表現。

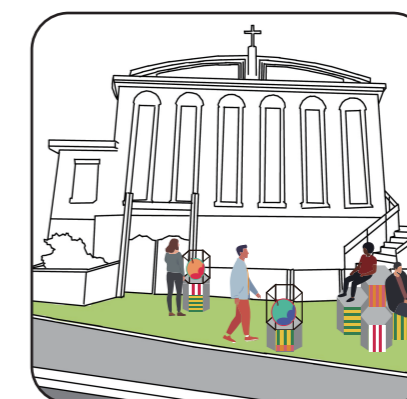
C アートクロスロード - 交差点のアート化 -



D アートインプライベート（民間協力）



内堀のアート化



**セットバック
スペースの活用**



**空きスペース活用
→アートバザール etc.**