

ミュージアムストリートの主なアイデアは、スペースのコントラストに取り組むことです。地元住民のために組織され理解しやすい自然は、人に博物館を訪れることから休憩を与え、通りにもっと命を吹き込むのに役立ちます。その主題で多様である博物館を接続するのに役立ちます単一のコンテキストとして？そして、インスピレーションを与え、団結し、インスピレーションを与え、活力を与える空間として。日本庭園のイメージはこれにぴったりです。

日本庭園の哲学は、より高い知恵(禅)と自己改善を達成するために、自然との団結のための人間の欲求です。



YŪGEN

神秘的な美しさ、言葉では表現できない深み

SPACES

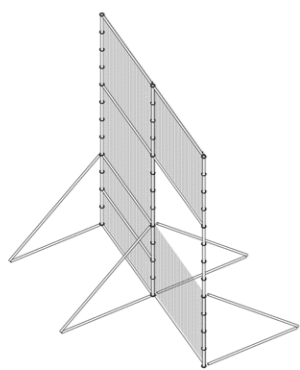


芝生

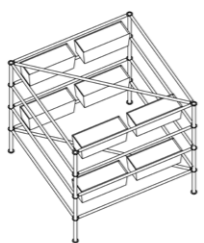
ガーデン

緑の道

ELEMENTS



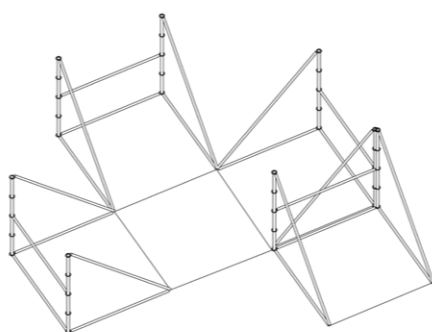
パネル



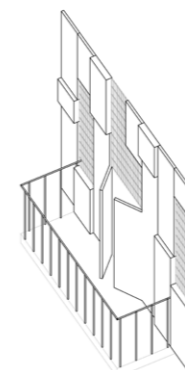
The green sail



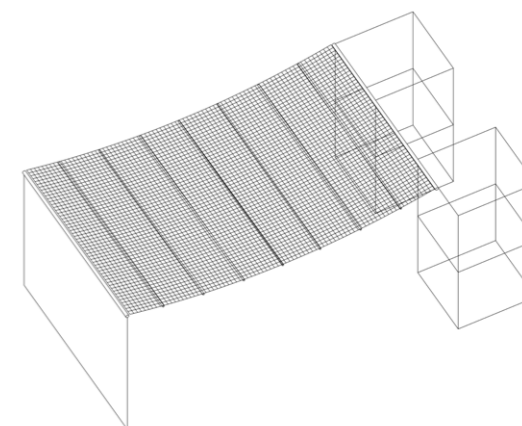
瞑想のベンチ



生きている木の枝



キャンバス



葉の冠

