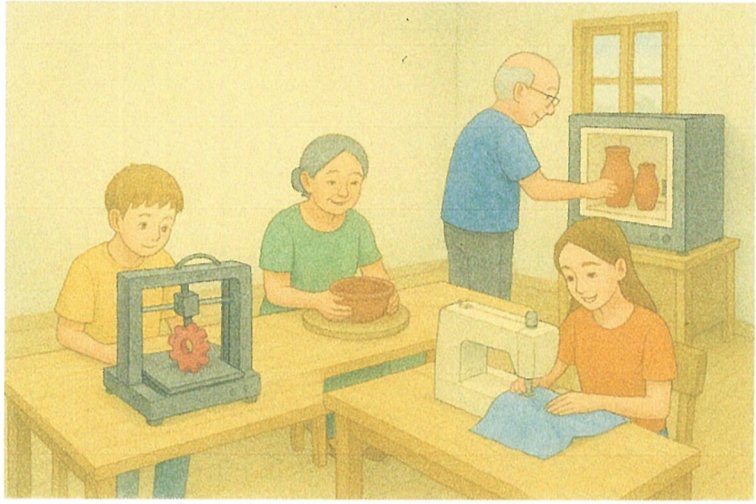


ミュージアムロード - アートが発想と賑わいを生む空間

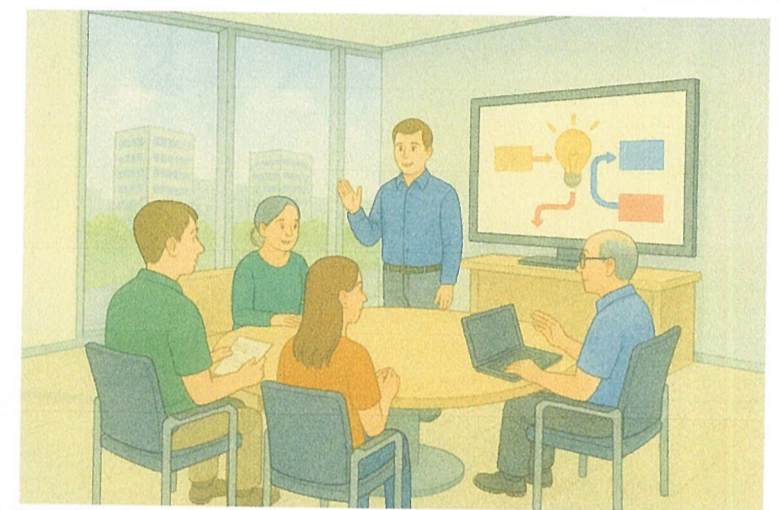
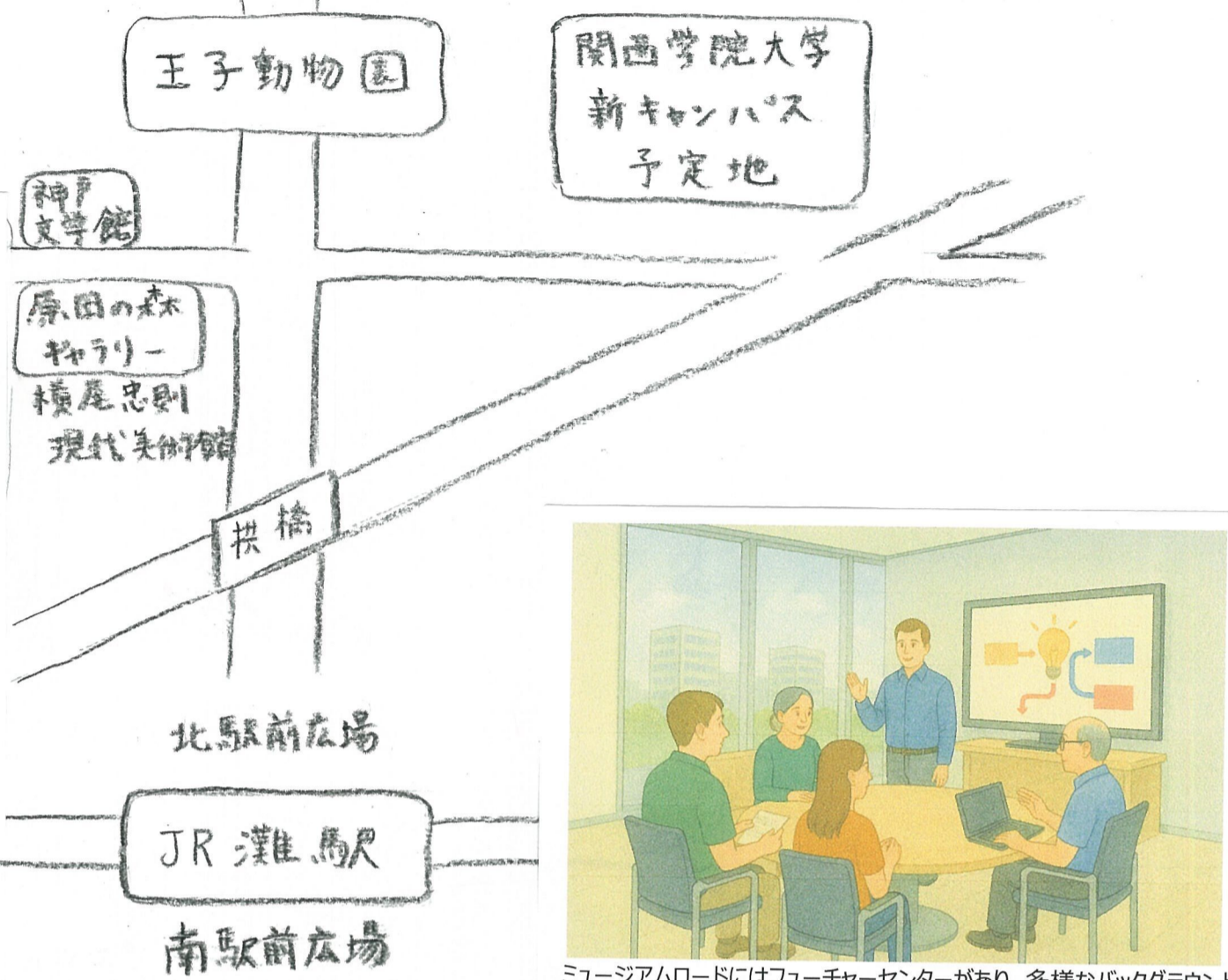
ミュージアムロードを歩くと、美術館やオープンエリアに設置されたオブジェなどのアート作品、海と山の風景、別の大陸に生息する動物たちの姿など発想を刺激する様々なコンテンツに触れることができます。ミュージアムロードには、これらの刺激を受けた人々が、自らアート作品づくりに取り組む設備やスペースがあります。優れた作品は美術館内のギャラリーに展示されたり道沿いに設置されたりします。

またクリエイティブな発想でまちづくりや地域の課題を多様なメンバーで話し合うフューチャーセンターがあり、将来に向けた持続可能な街づくりの議論を進めています。兵庫県立美術館は、バーチャルなコンテンツや地元の食材を味わうことができるレストランなどで、今よりもさらに多くの人々を引き付ける魅力的なスポットになっています。



美術館の内部に誰でも利用できる工房があり、アート作品の制作にチャレンジする人々にぎわっている。プロのアーティストによる講座も開設されている。

アート作品に使われる素材は廃棄物などから再生したものがメインに使われている。



ミュージアムロードにはフューチャーセンターがあり、多様なバックグラウンドを持つメンバーが、デザイン思考などを使って従来とは異なる発想で街づくりや地域の課題についての解を模索している。



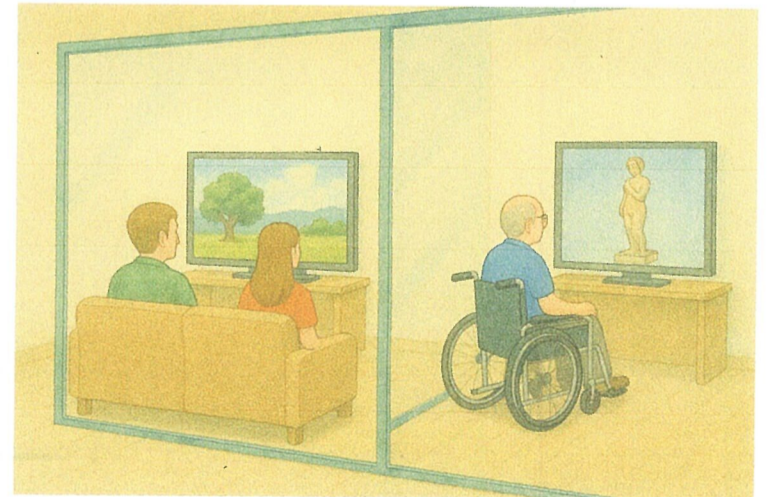
定期的に国内外を対象にしたアート作品のコンテストが開催され、上位入賞を果たしたオブジェやウォールアートの作品は、期間限定でミュージアムロード沿いに展示され、道行く人を楽しませたり発想の刺激になったりしている。

臨海鉄道 跡地

阪神岩屋駅

BBプラザ 美術館

ツスメックス神戸
アイスクャンパス



兵庫県立美術館では、海外の著名な美術館がオンラインで公開している作品を大画面でゆったりした環境で楽しむことができます。また、兵庫県産の農水産物を使った料理を楽しむことができるレストランが併設されており、多くの人々を惹きつける場所になっている。

兵庫県立
美術館

HAT神戸
なごき公園