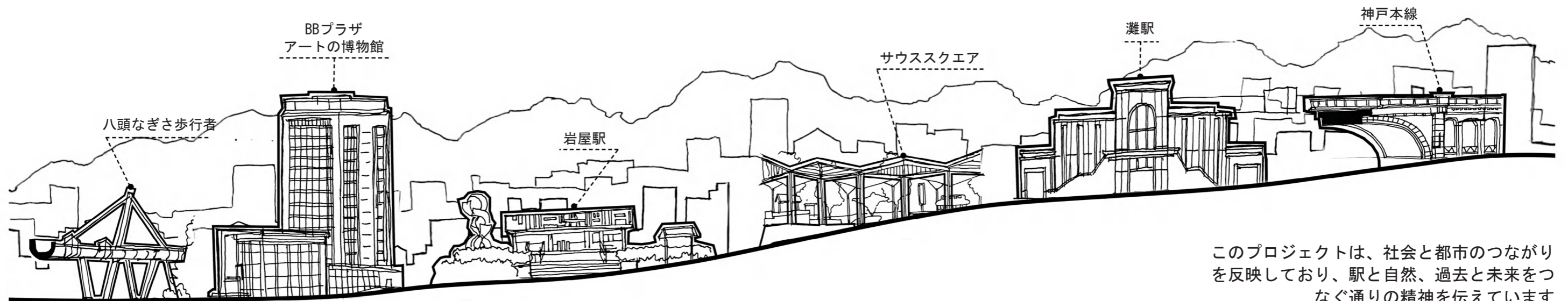
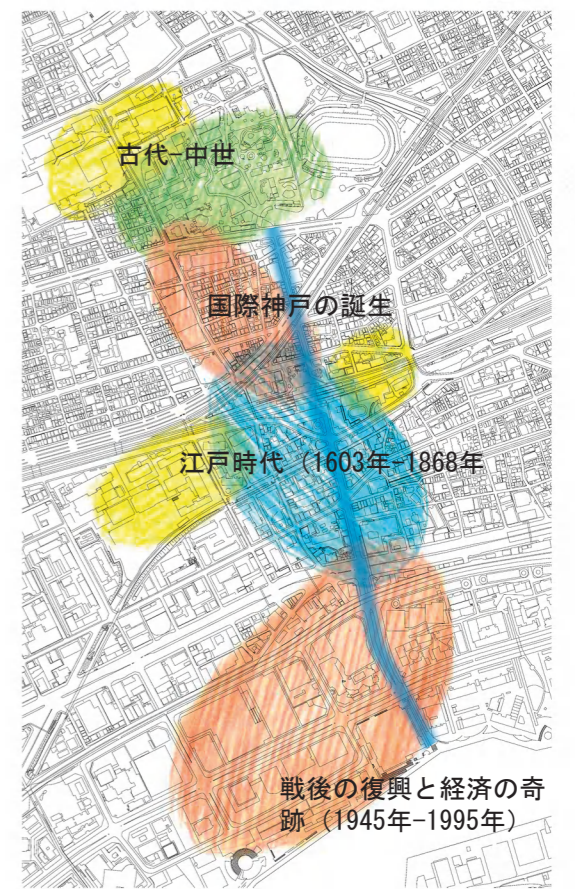
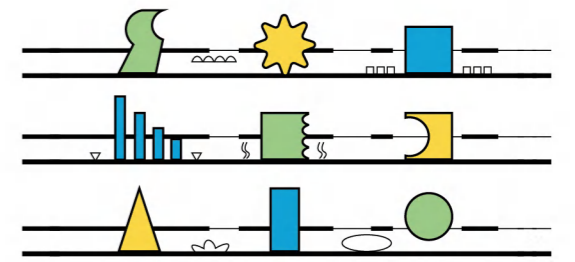


復活したつながり



変化は人生のしるしです。私たちは、それを生き生きとさせるために、刻々と変化する通りを作るという仕事を自分自身に設定しました。コミュニティ、美術館、街の歴史をつなぐ新しい通りのレベルがあります。通りはもはや予想通りまっすぐではありません。新しいインスタレーションは、美術館が都市生活の中で自分自身を表現することができ、四半期ごとに表示されます。

神戸の街は中世にまでさかのぼる豊かな歴史を持っています。私たちは、その内容と場所に応じて、いくつかの地区に通りを分割しています。それらのそれぞれは、アートフォームを通じてさまざまな方法で彼らの物語を伝えます。

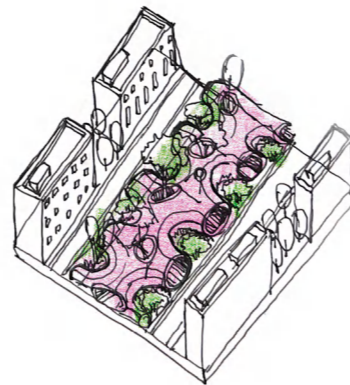
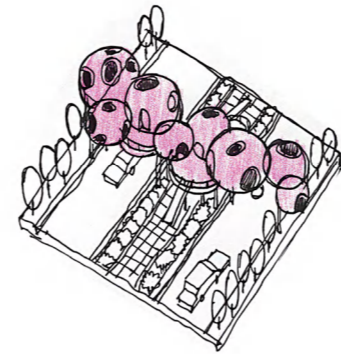
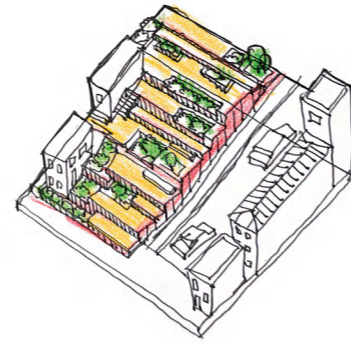


このプロジェクトは、社会と都市のつながりを反映しており、駅と自然、過去と未来をつなぐ通りの精神を伝えています

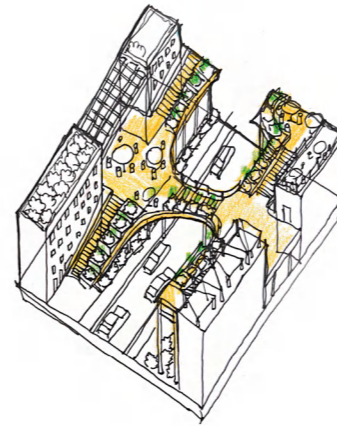
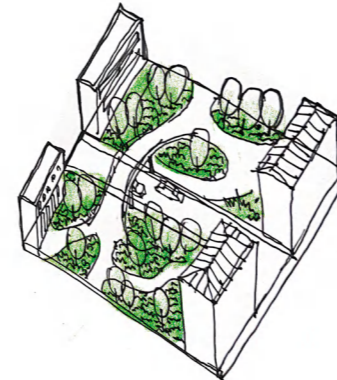
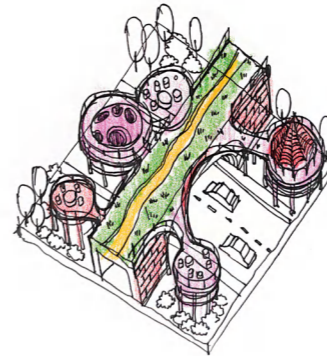
応用ソリューション



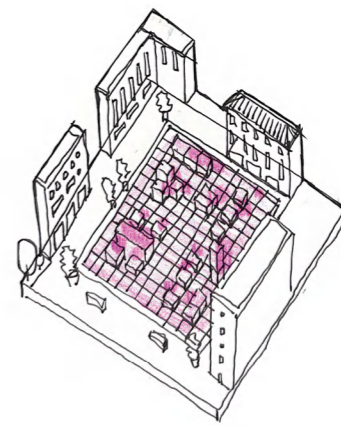
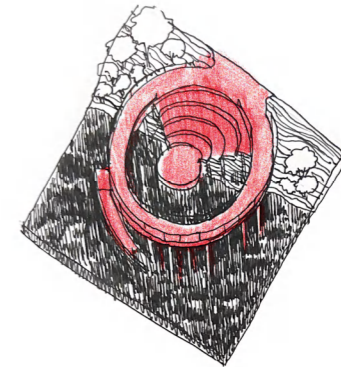
インストールとレクリエーション



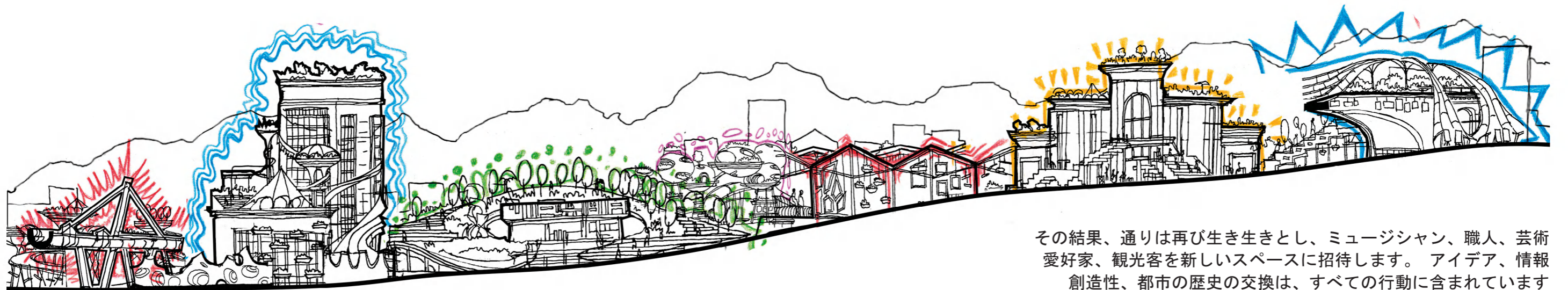
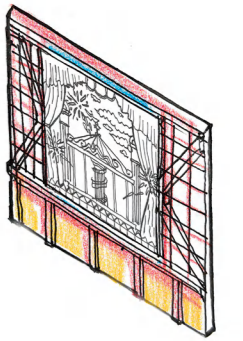
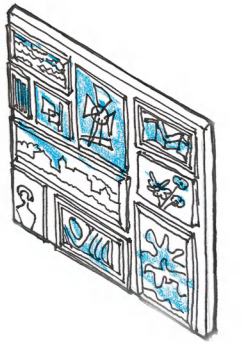
第二のレベル



水と広場



ファサード

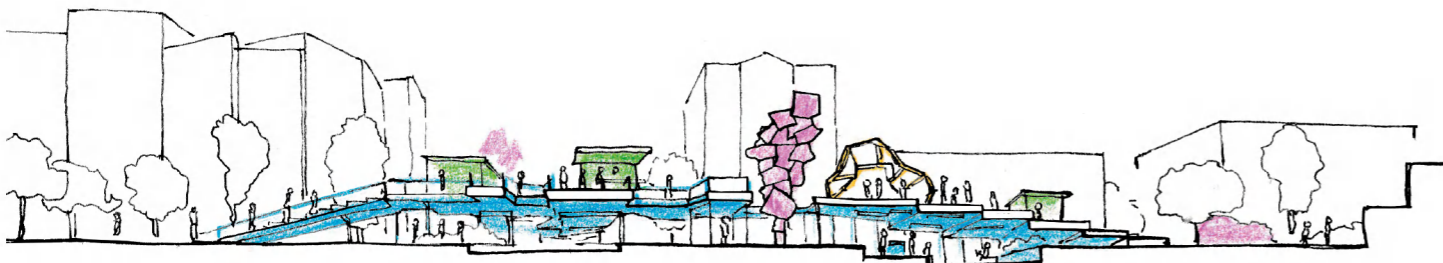
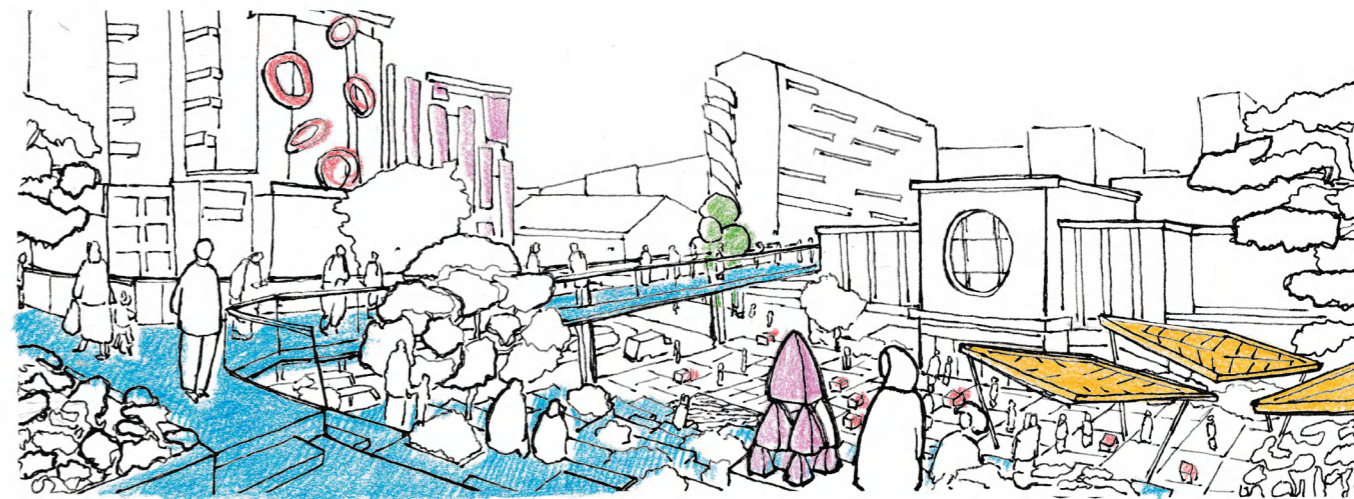


その結果、通りは再び生き生きとし、ミュージシャン、職人、芸術愛好家、観光客を新しいスペースに招待します。アイデア、情報創造性、都市の歴史の交換は、すべての行動に含まれています

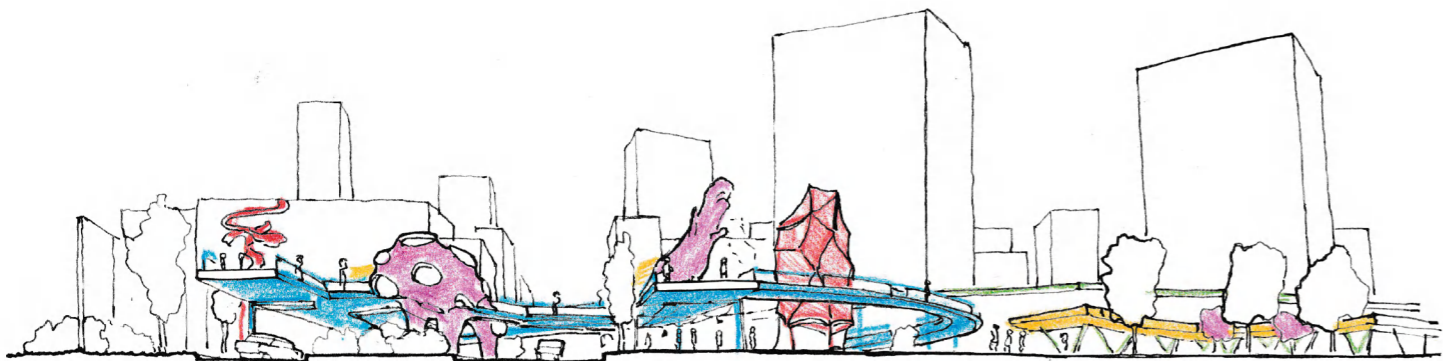
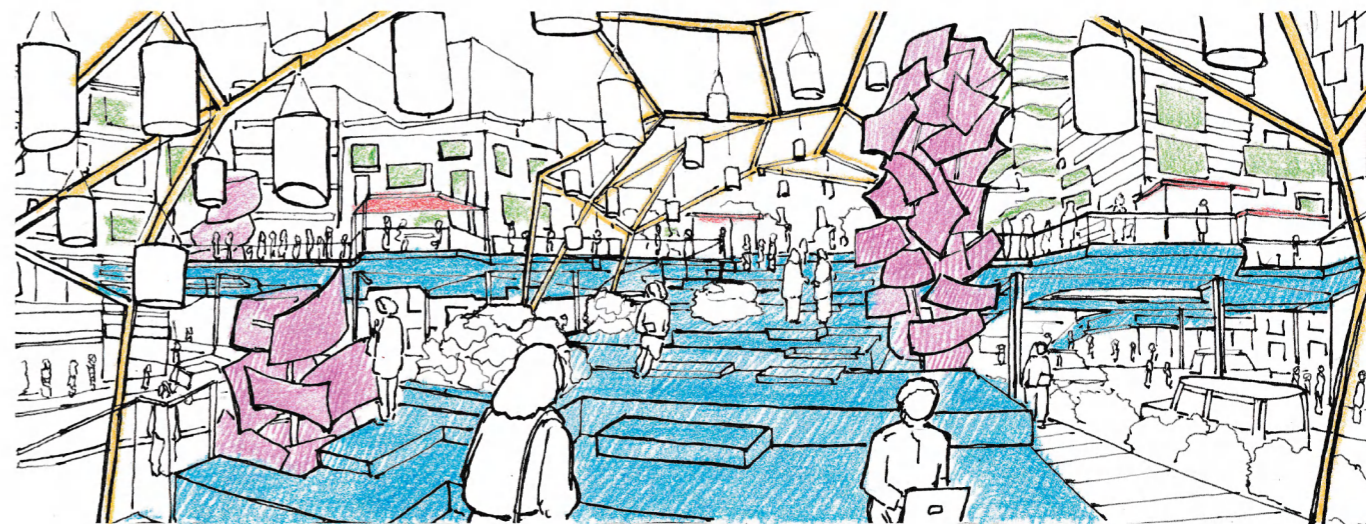
断面積



人々は再び円形劇場に集まります。若い世代は古い世代から工芸品を学び、新しい技術やトレンドを学びます。



インスタレーションは、新しい都市景観と会議の理由を作成しながら、美術館への招待の一種として機能します。



コワーキングスペースや緑の農場の近くに新しいワークショップや商業のポイントは、ここでユニークなコミュ

