

ミュージアムロードアイデア プレゼンテーション

コンセプト

《受け継がれるミュージアムロード》

私の、ミュージアムロードアイデアの趣旨は、20年・30年先を担う子供たちの目線を元に空間作りを提案しました。子供たちは、分かりやすい、楽しい、触れる、体験できる、驚くなど好奇心旺盛です。その心に寄り添いながら、神戸の歴史、文化、六甲山の綺麗な水、共存する動物など、神戸ならではの特色を織り込んだミュージアムロードを展開すれば、子供たちが家族とともに過ごした楽しいミュージアムロードが記憶に残り、将来、彼らが家庭を持った時、再び子供たちと一緒に、楽しいミュージアムロードを訪れるます。今回の趣旨でもある、10~20年後の姿を見据えた空間作りにも添う内容のミュージアムロードを提案します。

灘駅前拱橋ウォールアート

《楽しく歩ける散歩道》



※JR灘駅から王子動物園に向かってミュージアムロードを歩くとき、灘駅前拱橋を動物園へのアプローチゲートと捉え、アーチ内壁を動物の絵で壁画表現すれば、そこを通り抜けた子供や大人達は絵に感動し、楽しく歩ける道に成ります。



(灘駅前拱橋)

JR灘駅北駅前広場周辺

《動物と触れ合う広場と歩道》



※JR灘駅より北側は王子動物園に向かう動物エリアと捉え、JR灘駅北駅前広場には、像などの動物を、トピアリーとして設置。花壇、植え込み、歩道の縁石部などには六甲山にいる瓜防・ペンギン等の動物のオブジェをバリガー・動物園へのアプローチとして設置。

(アプローチオブジェ)



(トピアリー設置のJR灘駅北駅前広場)



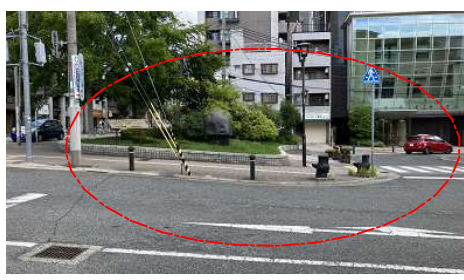
(アプローチオブジェ)



(JR灘駅北駅前歩道)



(JR灘駅北駅前歩道)



(動物園への道すがら目に留まるオブジェ達)

【モザイクタイル張りの瓜防家族オブジェ】

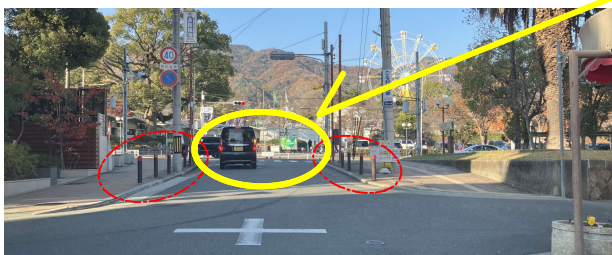


【ペンギンのオブジェ】



※土、日、祝日には動物園南側ミュージアムロードに面する車進入箇所一带に、動物型のバリガーを設置し歩行者天国エリアに設定すれば、王子動物園を目の前に、動物園とミュージアムロードとの解放感と安心感が、生まれる。

(赤丸の中は、動物のオブジェでバリガー設置)



歩行者天国エリア (動物園南側道路)

《喉を潤し夏の暑さを和らげるオアシス》

※JR灘駅北駅前広場に六甲山のおいしい水が、ペンギン型の給水器で飲めれば、特に猛暑の夏には、市民の喉を潤しオアシスとして機能し、憩いの場に成る。

《神戸ならではの、六甲山の恩恵を活用》

【ペンギン給水器】



臨港鉄道跡地

《歴史の1ページ》

※1907年開業の神戸臨港線の歴史をミュージアムにふさわしい対象と捉え、廃線跡の遊歩道に機関車の形をしたベンチと線路を設置しました。機関車の周りには広葉樹を用いたトンネル型のトピアリーを設け臨場感を演出しました。これにより、子供達の興味の対象と成り、かつて臨港線が存在した歴史を、遊びの中から学べるミュージアムに成る事を目的に、プランニングしました。

(臨港鉄道遊歩道)



【SL型のベンチ】



※王子動物園にある、実際のSLを移設し子供達に身近に見てもらう事も貴重な体験に成ります。

《親しまれるミュージアムロード》



※歩道を幾何学模様・装飾模様などでデザイン化し、他の歩道との差別化を表現する。



※歩道上にミュージアムロードを示すシンボルサインを設置。
(表示板中央の、くりぬき部はミュージアムに向かう道を表現。外回りは、人が歩く足に見えるよう、デザイン化)

土台部にはノース、サウスのイニシャルの銘板
(海外から国際都市神戸に来る人々に対し、南北が識別出来る様、表示)

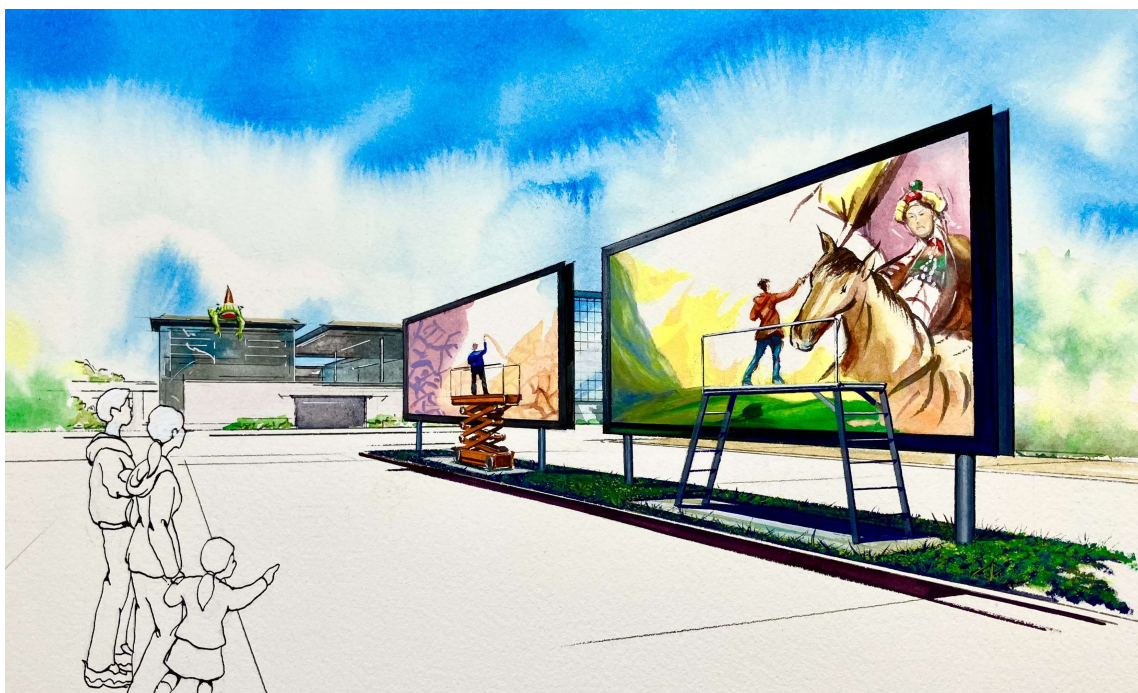
※街路樹の足元には、夏の暑い日差しから逃れるための、木陰を利用した半円形のベンチを設置。

(夏に、ミュージアムロードを訪れた高齢者にとっては、暑さを逃れる為の小休憩場所に成る)

※歩道上の沿道に、楽器工房、音楽教室、絵画教室、ギャラリー、茶道などの、芸術、文化に携わる店舗を斡旋誘致すれば、ロード自体が、ミュージアムになる。

《思い出作り》

【アーティストによるウォールアート】



※県立美術館北側のミュージアムロード中央分離帯に、屋外キャンバスを設け、アーティストによる壁画を展示。

昨今、パソコンによる絵が多い中、子供達が人の手による、実際の制作風景を見れば、彼らの感性に刺激を与え、次のアーティストの誕生になるかもしれません。

絵が仕上がる工程を見ることは貴重な体験です。ミュージアムロードは、このような体験が出来る場所として提案しました。
(制作風景を広報で発信)

【子供達の壁画イベント風景】



※子供達による、壁画制作。

県立美術館・阪神高速ガード下・阪神岩谷駅臨港鉄道跡地・JR灘駅南北駅前広場・王子動物園などの空きスペースに、キャンバスを設置し、子供達に屋外の解放感を感じながら楽しく自由にのびのびと絵を描く楽しさを味わってもらえるイベントを提案します。
(アート体験)