

# IAVO きくすい



神戸市港湾局



# 神戸の海のあらゆるシーンに。港務艇「きくすい」

海、山、街、それぞれが個性的な表情の神戸の魅力。国際港都にふさわしい最新設備・機能を備えた新しい港務艇「きくすい」が誕生しました。

入出港船の警戒や整理、救難・防災活動に、各種調査や監督・監視までさまざまな作業に従事します。神戸を訪れる数多くの賓客の視察案内にも、又、イベントの運営や各種訓練等、広範囲な活動に威力を発揮していきます。



- 起工 平成4年8月21日
- 進水 平成4年12月7日
- 竣工 平成5年1月7日
- 基本設計 神戸市港湾局
- 設計・建造 株式会社石原造船所

## ■主要目

船体	
船質・船型	鋼製ディーブV型
主要寸法	全長18.0m×幅4.5m×深さ2.3m
総トン	26トン
性能	
最高速力	23.15ノット
航海速力	21.87ノット
機関	
主機関	水冷2サイクルV型単動直接噴射式(電子制御) 船用高速ターセル機関 GM8V-92TA・DDEC 525ps/2,035rpm×2基(富永物産)
逆転減速機	油圧式湿式多板 MGNV172-17C (新潟コンバーター)
補機関	立形単動4サイクル(電子ガバナ) UM4BD1E 50PS/1,800rpm×1基(いすず)
発電機	三相交流発電 40KVA、225V×1基(大洋電機)
航海計器	
汽笛	E3G-24 (矢萩工業) 1台
レーダー	MODEL1940 (古野電気) 1台
カラー測深機	FCV-561 (古野電気) 1台
スピードログ	TD-201 (トキメック) 1台
GPS航法装置	GP-1250 (古野電気) 1台
風向風速計	4PN-21F (岸計器) 1台
八口ゲン式探照灯	リモコン式 (三信船舶電具) 1台



アルミニウム合金製のコンソールスタンドに必要な装置・全ての機器を組み込んだ立体レイアウトの機能的な操舵室。集中制御で操作性の向上、省力化を図っています。

### 無線装置

VHF無線装置 FTM15-552AT (東洋信号社) 1台

### 装備

空調装置 セバレート型ヒートポンプ方式 (グンジ) 1式

監視テレビ装置 (特機システム電機) 1式

流出油処理装置 (カシワテック) 1式

情報映像処理システム OVDR、VTS、パソコン (ソニー&日立) 1式

### 定員

旅客 12名

乗組員 4名

その他者 4名

航行区域 平水区域

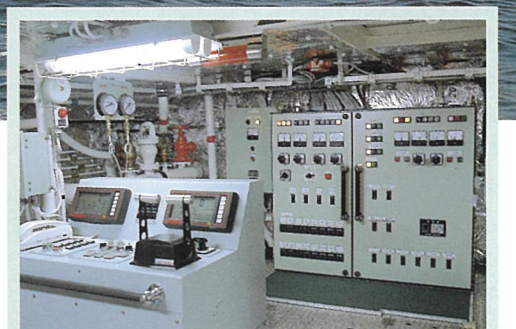
資格 JG 第4種



コンパクトな船室ながら、高級感あふれる内装に大きく開かれた窓。ビデオデッキ・OVDR一式・テレビまで備えた客室で、国際港都神戸を訪れる賓客を案内します。



いながらにして状況把握の出来る映像情報処理システム。



グラスウール・アルミクロス張りで防音設備が施された機関室には、燃料と空気をコンピュータ制御により排気ガスを少なくするクリーンなエンジンを搭載。地球環境保全に一役買います。



